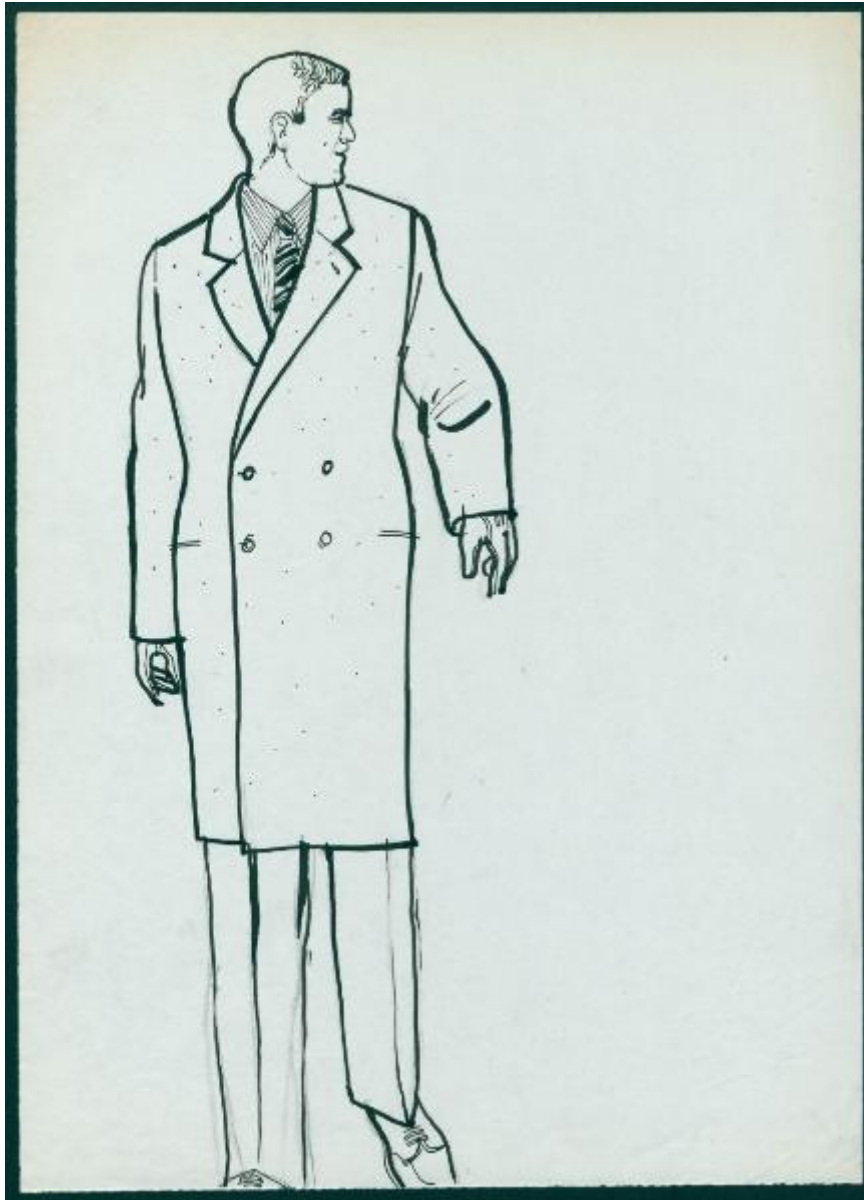


# Bozzetto di moda maschile per i grandi magazzini la Rinascente

Iliprandi, Giancarlo



Link risorsa: <https://www.lombardiabeniculturali.it/opere-arte/schede/SWCY1-00479/>

Scheda SIRBeC: <https://www.lombardiabeniculturali.it/opere-arte/schede-complete/SWCY1-00479/>

## **CODICI**

Unità operativa: SWCY1

Numero scheda: 479

Codice scheda: SWCY1-00479

Tipo scheda: D

Livello ricerca: P

### **CODICE UNIVOCO**

Codice regione: 03

Ente schedatore: R03/ Associazione Giancarlo Iliprandi

Ente competente: S303

## **OGGETTO**

Categoria dell'oggetto: disegno

### **OGGETTO**

Definizione: disegno

Tipologia: bozzetto

Disponibilità del bene: reale

### **SOGGETTO**

Categoria generale: società e cultura

Identificazione [1 / 2]: uomo con soprabito doppiopetto e camicia a righe

Identificazione [2 / 2]: uomo con soprabito doppiopetto

Titolo: Bozzetto di moda maschile per i grandi magazzini la Rinascente

## **LOCALIZZAZIONE GEOGRAFICO-AMMINISTRATIVA**

### **INDICAZIONE DEL CONTENITORE FISICO**

Codice del contenitore fisico: 27961

Categoria del contenitore fisico: architettura

### **LOCALIZZAZIONE GEOGRAFICO-AMMINISTRATIVA ATTUALE**

Stato: Italia

Regione: Lombardia

Provincia: MI

Nome provincia: Milano

Codice ISTAT comune: 015146

Comune: Milano

### **COLLOCAZIONE SPECIFICA**

Tipologia: palazzo

Qualificazione: privato

Denominazione: Associazione Giancarlo Iliprandi

Indirizzo: Via Vallazze, 63

Denominazione struttura conservativa - livello 1: Associazione Giancarlo Iliprandi

## **DATI PATRIMONIALI E COLLEZIONI**

### **INVENTARIO**

Data: 2021

Numero: ILI\_60\_RIN\_UOM\_043

### **COLLEZIONI**

Specifiche e note: ILI\_60\_RIN\_UOM

## **CRONOLOGIA**

### **CRONOLOGIA GENERICA**

Secolo: sec. XX

### **CRONOLOGIA SPECIFICA**

Da: 1960

Validità: ca.

A: 1960

Validità: ca.

Motivazione cronologia: fonte archivistica

## **DEFINIZIONE CULTURALE**

### **AUTORE**

Ruolo: grafico

Nome di persona o ente: Iliprandi, Giancarlo

Tipo intestazione: P

Dati anagrafici/Periodo di attività: 1925-2016

Codice scheda autore: SWCY1-00001

Motivazione dell'attribuzione: fonte archivistica

### **COMMITTENZA**

Data: 1960 ca.

Nome: La Rinascente

## **DATI TECNICI**

### **MATERIA E TECNICA [1 / 2]**

Materia: carta

Tecnica: pennarello

### **MATERIA E TECNICA [2 / 2]**

Materia: carta

Tecnica: grafite

### **MISURE**

Unità: mm

Altezza: 350

Larghezza: 250

Validità: ca.

## **DATI ANALITICI**

### **DESCRIZIONE**

Indicazioni sull'oggetto

Sul recto: disegno realizzato a pennarello nero su un foglio di carta bianca. Sul verso: disegno realizzato a grafite.

Indicazioni sul soggetto: Abbigliamento maschile

Notizie storico-critiche

Nel 1955 Giancarlo Iliprandi entra a far parte dell'Ufficio pubblicità de la Rinascente, diretto dall'architetto Carlo Pagani. L'Ufficio pubblicità de la Rinascente è stato un punto di riferimento professionale per grafici, designer, fotografi e addetti alla comunicazione sia italiani che internazionali. Insieme a Iliprandi troviamo i nomi di Max Huber, Pino Tovaglia, Albe Steiner, Lora Lamm, Carla Gorgerino e Pegge Hopper. La lunga collaborazione di Iliprandi con La Rinascente lo vede inizialmente coinvolto negli allestimenti di vetrine e reparti sia per le manifestazioni stagionali ricorrenti (Estate, Scuola, Fiera del Bianco, Natale e altre) sia per gli eventi espositivi d'eccezione come le mostre mercato dedicate ai prodotti di una specifica nazione (Spagna, 1955 e Italia, 1956). Il suo intervento oggi più ricordato è quello legato alla moda maschile con la grafica del catalogo "Uomo la Rinascente Moda maschile" dove Iliprandi utilizza il disegno e il racconto

fotografico. Un doppio registro che si ritrova anche negli annunci pubblicitari per i quotidiani che dalla sede di Milano venivano declinati anche per le altre sedi nazionali (Cagliari, Catania, Genova, Napoli, Roma). Da un'intervista rilasciata dal grafico milanese a Michele Sacco nel 1982 si evince come la Rinascente sia stata per Iliprandi "una palestra tecnica con infinite possibilità creative" e come nello specifico il settore Uomo Moda maschile sia stato il luogo in cui è riuscito a "esprimere intenzioni grafiche senza incomprensioni o limitazioni". <https://archives.rinascente.it>

## CONSERVAZIONE

### STATO DI CONSERVAZIONE

Data: 2021

Stato di conservazione: buono

Fonte: osservazione diretta

## CONDIZIONE GIURIDICA E VINCOLI

### CONDIZIONE GIURIDICA

Indicazione generica: proprietà privata

## FONTI E DOCUMENTI DI RIFERIMENTO

### DOCUMENTAZIONE FOTOGRAFICA [1 / 2]

Codice univoco della risorsa: SW\_D\_SWCY1-00479\_IMG-0000000001

Genere: documentazione allegata

Tipo: matrice digitale colore

Codice identificativo: ILI\_60\_RIN\_UOM\_043\_0001

Nome del file originale: ILI\_60\_RIN\_UOM\_043\_0001.jpg

### DOCUMENTAZIONE FOTOGRAFICA [2 / 2]

Codice univoco della risorsa: SW\_D\_SWCY1-00479\_IMG-0000000002

Genere: documentazione allegata

Tipo: matrice digitale colore

Codice identificativo: ILI\_60\_RIN\_UOM\_043\_0002

Nome del file originale: ILI\_60\_RIN\_UOM\_043\_0002.jpg

## COMPILAZIONE

### COMPILAZIONE

Anno di redazione: 2021

Ente compilatore: Associazione Giancarlo Iliprandi

Nome: Losito, Laura

Referente scientifico: Sironi, Marta

Funzionario responsabile: Gigante, Rita