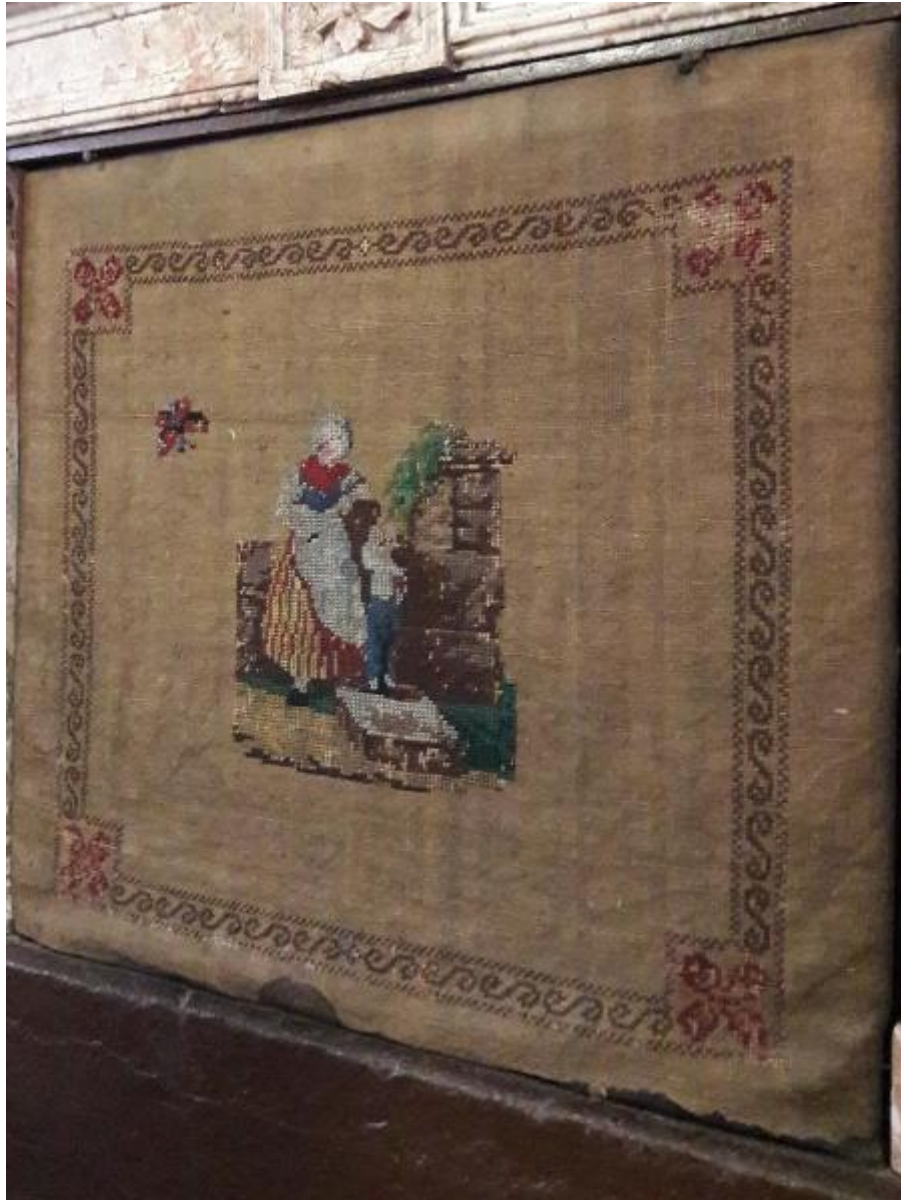


Paracamino

manifattura italiana



Link risorsa: <https://www.lombardiabeniculturali.it/opere-arte/schede/SWDI1-00266/>

Scheda SIRBeC: <https://www.lombardiabeniculturali.it/opere-arte/schede-complete/SWDI1-00266/>

CODICI

Unità operativa: SWDI1

Numero scheda: 266

Codice scheda: SWDI1-00266

Tipo scheda: OA

Livello ricerca: P

CODICE UNIVOCO

Codice regione: 03

Ente schedatore: R03/ FAI - Fondo Ambiente Italiano

Ente competente: R03

OGGETTO

Categoria dell'oggetto: tessuti

OGGETTO

Definizione: paracamino

Identificazione: opera isolata

SOGGETTO

Categoria generale: essere umano e uomo in generale

Identificazione: figura femminile con bambino

LOCALIZZAZIONE GEOGRAFICO-AMMINISTRATIVA

INDICAZIONE DEL CONTENITORE FISICO

Codice del contenitore fisico: 28084

Categoria del contenitore fisico: architettura

LOCALIZZAZIONE GEOGRAFICO-AMMINISTRATIVA ATTUALE

Stato: Italia

Regione: Lombardia

Provincia: VA

Nome provincia: Varese

Codice ISTAT comune: 012105

Comune: Morazzone

COLLOCAZIONE SPECIFICA

Tipologia: casa

Qualificazione: abitazione

Denominazione: Casa Macchi

Indirizzo: piazza Sant'Ambrogio, 2

ACCESSIBILITA' DEL BENE

Accessibilità: SI

DATI PATRIMONIALI E COLLEZIONI

INVENTARIO

Denominazione: Inventario Macchi

Data: 2016

Numero: s.n.

STIMA

CRONOLOGIA

CRONOLOGIA GENERICA

Secolo: secc. XIX/ XX

CRONOLOGIA SPECIFICA

Da: 1890

Validità: ca.

A: 1910

Validità: ca.

Motivazione cronologia: analisi stilistica

DEFINIZIONE CULTURALE

AMBITO CULTURALE

Denominazione: manifattura italiana

Riferimento all'intervento: esecutore

Motivazione dell'attribuzione: analisi stilistica

DATI TECNICI

MATERIA E TECNICA [1 / 2]

Materia: cotone

Tecnica: ricamo a mezzo punto

MATERIA E TECNICA [2 / 2]

Materia: lana

MISURE

Unità: cm

Altezza: 95

Larghezza: 104

Validità: ca.

DATI ANALITICI

DESCRIZIONE

Indicazioni sull'oggetto

Il paracamino in cotone pesante e rustico presenta un bel ricamo a mezzo punto realizzato con fili di lana colorati. Il pannello in tessuto è fissato a un telaio in legno.

Indicazioni sul soggetto

Figure umane: figura femminile; bambino. Abbigliamento: vesti femminili e maschili. Vegetali. Architetture. Elementi decorativi.

Notizie storico-critiche

Questo tipo di manufatto serviva a riparare la stanza dalle correnti d'aria che si incanalavano nella canna fumaria quando il fuoco era spento. Se in ambienti più funzionali questi elementi erano solitamente in legno, in questo caso l'oggetto utile ed indispensabile diventa un elemento decorativo, che contribuisce a creare una ambientazione calda e accogliente.

CONSERVAZIONE

STATO DI CONSERVAZIONE

Data: 2024

Stato di conservazione: discreto

CONDIZIONE GIURIDICA E VINCOLI

CONDIZIONE GIURIDICA

Indicazione generica: proprietà privata

FONTI E DOCUMENTI DI RIFERIMENTO

DOCUMENTAZIONE FOTOGRAFICA [1 / 3]

Codice univoco della risorsa: SW_OA_SWDI1-00266_IMG-0000000001

Genere: documentazione allegata

Tipo: fotografia digitale colore

Autore: Basilico, Andrea

Data: 2024/10/23

Codice identificativo: SWDI1-00266-0000000001

Visibilità immagine: 1

Nome del file originale: 20241023_182516.jpg

DOCUMENTAZIONE FOTOGRAFICA [2 / 3]

Codice univoco della risorsa: SW_OA_SWDI1-00266_IMG-0000000002

Genere: documentazione allegata

Tipo: fotografia digitale colore

Autore: Basilico, Andrea

Data: 2024/10/23

Codice identificativo: SWDI1-00266-0000000002

Visibilità immagine: 1

Nome del file originale: 20241023_182606.jpg

DOCUMENTAZIONE FOTOGRAFICA [3 / 3]

Codice univoco della risorsa: SW_OA_SWDI1-00266_IMG-0000000003

Genere: documentazione allegata

Tipo: fotografia digitale colore

Autore: Basilico, Andrea

Data: 2024/10/23

Codice identificativo: SWDI1-00266-0000000003

Visibilità immagine: 1

Nome del file originale: 20241023_182438.jpg

COMPILAZIONE

COMPILAZIONE

Anno di redazione: 2024

Ente compilatore: FAI - Fondo Ambiente Italiano

Nome: Basilico, Andrea

Referente scientifico: Castelli, Elena

Funzionario responsabile: Castelli, Elena