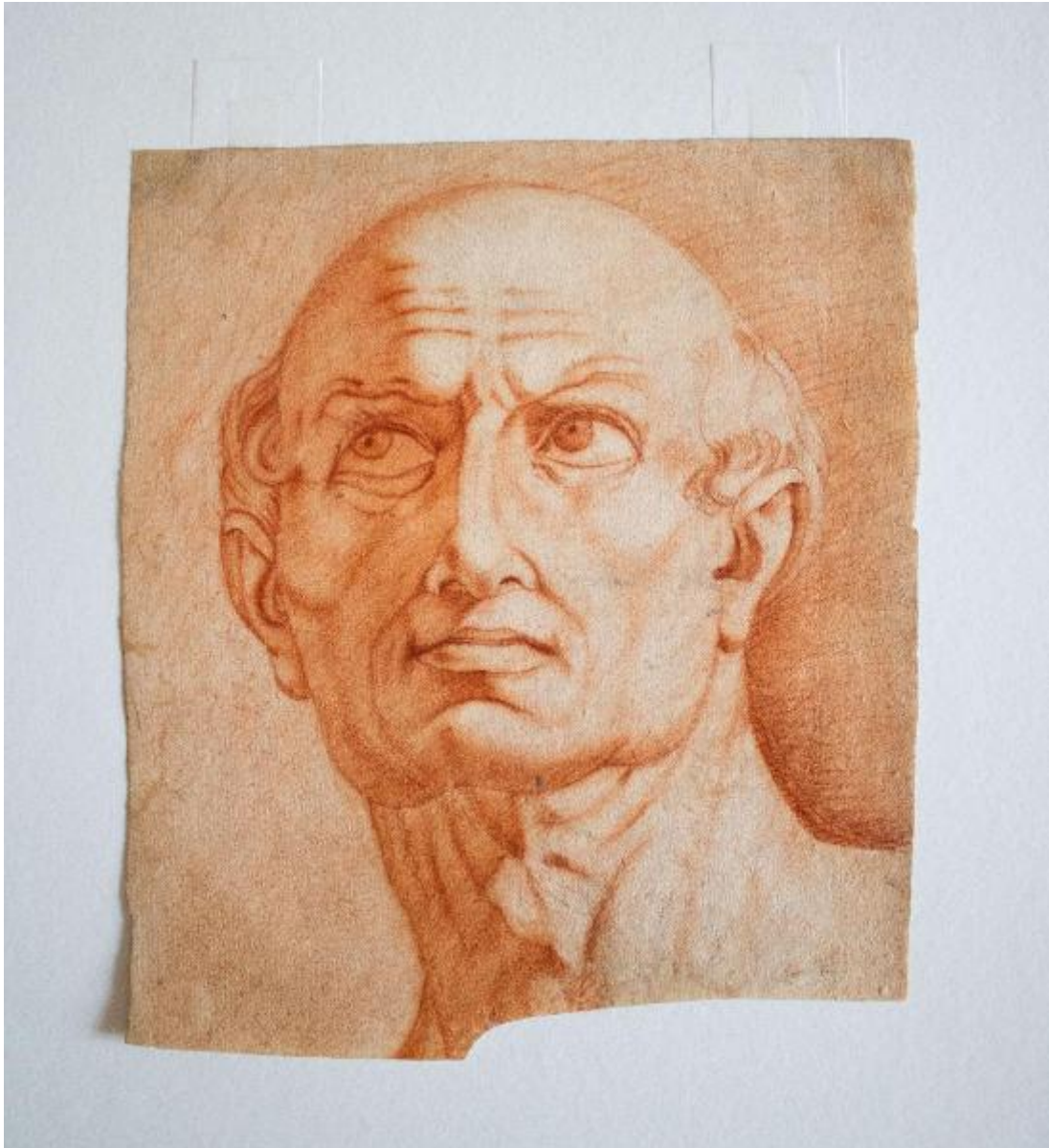


# Testa virile

ambito italiano



Link risorsa: <https://www.lombardiabenculturali.it/opere-arte/schede/SWF01-00024/>

Scheda SIRBeC: <https://www.lombardiabenculturali.it/opere-arte/schede-complete/SWF01-00024/>

## CODICI

Unità operativa: SWF01

Numero scheda: 24

Codice scheda: SWF01-00024

Tipo scheda: D

Livello ricerca: C

### CODICE UNIVOCO

Codice regione: 03

Numero catalogo generale: 02120195

Ente schedatore: R03/ Musei Civici di Pavia

Ente competente: S27

## OGGETTO

Categoria dell'oggetto: disegno

### OGGETTO

Definizione: disegno

Denominazione: Testa virile

Codice lingua: ITA

### QUANTITA'

Numero: 1

Disponibilità del bene: reale

### SOGGETTO

Categoria generale: ritratto

Identificazione: Testa virile

Titolo: Testa virile

## LOCALIZZAZIONE GEOGRAFICO-AMMINISTRATIVA

### INDICAZIONE DEL CONTENITORE FISICO

Codice del contenitore fisico: 12156

Categoria del contenitore fisico: architettura

## LOCALIZZAZIONE GEOGRAFICO-AMMINISTRATIVA ATTUALE

Stato: Italia

Regione: Lombardia

Provincia: PV

Nome provincia: Pavia

Codice ISTAT comune: 018110

Comune: Pavia

## COLLOCAZIONE SPECIFICA

Tipologia: castello

Qualificazione: signorile

Denominazione: Castello Visconteo

Indirizzo: Viale XI febbraio, 35

Denominazione struttura conservativa - livello 1: Musei Civici di Pavia

Tipologia struttura conservativa: museo

Collocazione originaria: NO

Altra denominazione: Castello Visconteo di Pavia

## ACCESSIBILITA' DEL BENE

Accessibilità: SI

Specifiche: bene accessibile, ma non esposto al pubblico

## DATI PATRIMONIALI E COLLEZIONI

Sezione: Collezione disegni

### INVENTARIO

Denominazione: Inventario Sòriga

Data: 1937 ca.

Numero: D.Mal.22

Transcodifica del numero di inventario: 020022

### COLLEZIONI

Denominazione: Collezione Malaspina

Nome del collezionista: Malaspina di Sannazzaro, Luigi

Data ingresso del bene nella collezione: 1824 ante

Data uscita del bene nella collezione: 1835

## CRONOLOGIA

### CRONOLOGIA GENERICA

Secolo: sec. XVIII

### CRONOLOGIA SPECIFICA

Da: 1701

Validità: ca.

A: 1799

Validità: ca.

Motivazione cronologia: analisi stilistica

## DEFINIZIONE CULTURALE

### AMBITO CULTURALE

Denominazione: ambito italiano

Riferimento all'intervento: disegnatore

Motivazione dell'attribuzione: analisi stilistica

## DATI TECNICI

### MATERIA E TECNICA

Riferimento alla parte: intero

Materia: carta

Note: vergata

Tecnica: matita rossa

### MISURE

Parte: intero

Unità: mm

Altezza: 224

Larghezza: 195

## DATI ANALITICI

## DESCRIZIONE

### Indicazioni sull'oggetto

Il ritratto di uomo è realizzato a sanguigna sfruttando le varie tonalità del mezzo grafico. L' uomo virile è rappresentato frontalmente, una parte del volto è oscurata dalle ombre.

Codifica Iconclass: 31A221

Indicazioni sul soggetto: Figura umana: volto; uomo. Anatomia: corpo umano.

## ISCRIZIONI

Classe di appartenenza: inventariale

Tecnica di scrittura: a matita

Posizione: al verso

Trascrizione: 22

## STEMMI, EMBLEMI, MARCHI

Classe di appartenenza: timbro

Qualificazione: di collezione

Identificazione: Museo Civico di Storia Patria di Pavia (non in Lugt)

Quantità: 1

Posizione: al verso, in basso a destra

Descrizione: MUSEO CIVICO / DI / STORIA PATRIA / PAVIA, entro rettangolo; inchiostro viola

### Notizie storico-critiche

Il disegno si caratterizza per una spiccata rigidità e un segno grafico estremamente marcato. Il soggetto potrebbe derivare dalla statuaria classica, più specificatamente dalla ritrattistica romana.

## CONSERVAZIONE

### STATO DI CONSERVAZIONE

Riferimento alla parte: intero

Data: 2021

Stato di conservazione: buono

Modalità di conservazione: incollato con due brachette sul foglio di supporto di carta antiacida

Fonte: osservazione diretta

## RESTAURI E ANALISI

### RESTAURI

Riferimento alla parte: intero

Data: 2003

Descrizione intervento

pulizia a secco; eliminazione di residui di colla, vecchi montaggi e altre sostanze senza applicazione diretta di umidità

Ente responsabile: Musei Civici

Responsabile scientifico: Musei Civici

Nome operatore: Allodi, Elena

## CONDIZIONE GIURIDICA E VINCOLI

### CONDIZIONE GIURIDICA

Indicazione generica: proprietà Ente pubblico territoriale

Indicazione specifica: Comune di Pavia

Indirizzo: Piazza Municipio, 2 - 27100 Pavia

### ACQUISIZIONE

Tipo acquisizione: legato

Nome: Malaspina di Sannazzaro, Luigi

Data acquisizione: 1838

Luogo acquisizione: PV/ Pavia

## FONTI E DOCUMENTI DI RIFERIMENTO

### DOCUMENTAZIONE FOTOGRAFICA [1 / 2]

Codice univoco della risorsa: SW\_D\_SWF01-00024\_IMG-0000000001

Genere: documentazione allegata

Tipo: fotografia digitale colore

Autore: Greco, Maria Olga Caterina

Data: 2021/00/00

Ente proprietario: Comune di Pavia

Codice identificativo: SWF01-00024-0000000001

Visibilità immagine: 1

Nome del file originale: D.Mal.22.JPG

### DOCUMENTAZIONE FOTOGRAFICA [2 / 2]

Codice univoco della risorsa: SW\_D\_SWF01-00024\_IMG-0000000002

Genere: documentazione allegata

Tipo: fotografia digitale colore

Autore: Greco, Maria Olga Caterina

Data: 2021/00/00

Ente proprietario: Comune di Pavia

Codice identificativo: SWF01-00024-0000000002

Visibilità immagine: 1

Nome del file originale: D.Mal.22r.JPG

## **BIBLIOGRAFIA**

Genere: bibliografia specifica

Autore: Albertario M.

Curatore: Albertario M.

Tipo fonte: libro

Titolo libro o rivista: I cataloghi manoscritti delle raccolte di Luigi Malaspina di Sannazzaro (1754-1835)

Luogo di edizione: Milano

Anno di edizione: 1999

Codice scheda bibliografia: F0140-00012

## **COMPILAZIONE**

### **COMPILAZIONE**

Anno di redazione: 2021

Ente compilatore: Musei Civici di Pavia

Nome: Greco, Maria Olga Caterina

Referente scientifico: Aldovini, Laura

Funzionario responsabile: Aldovini, Laura