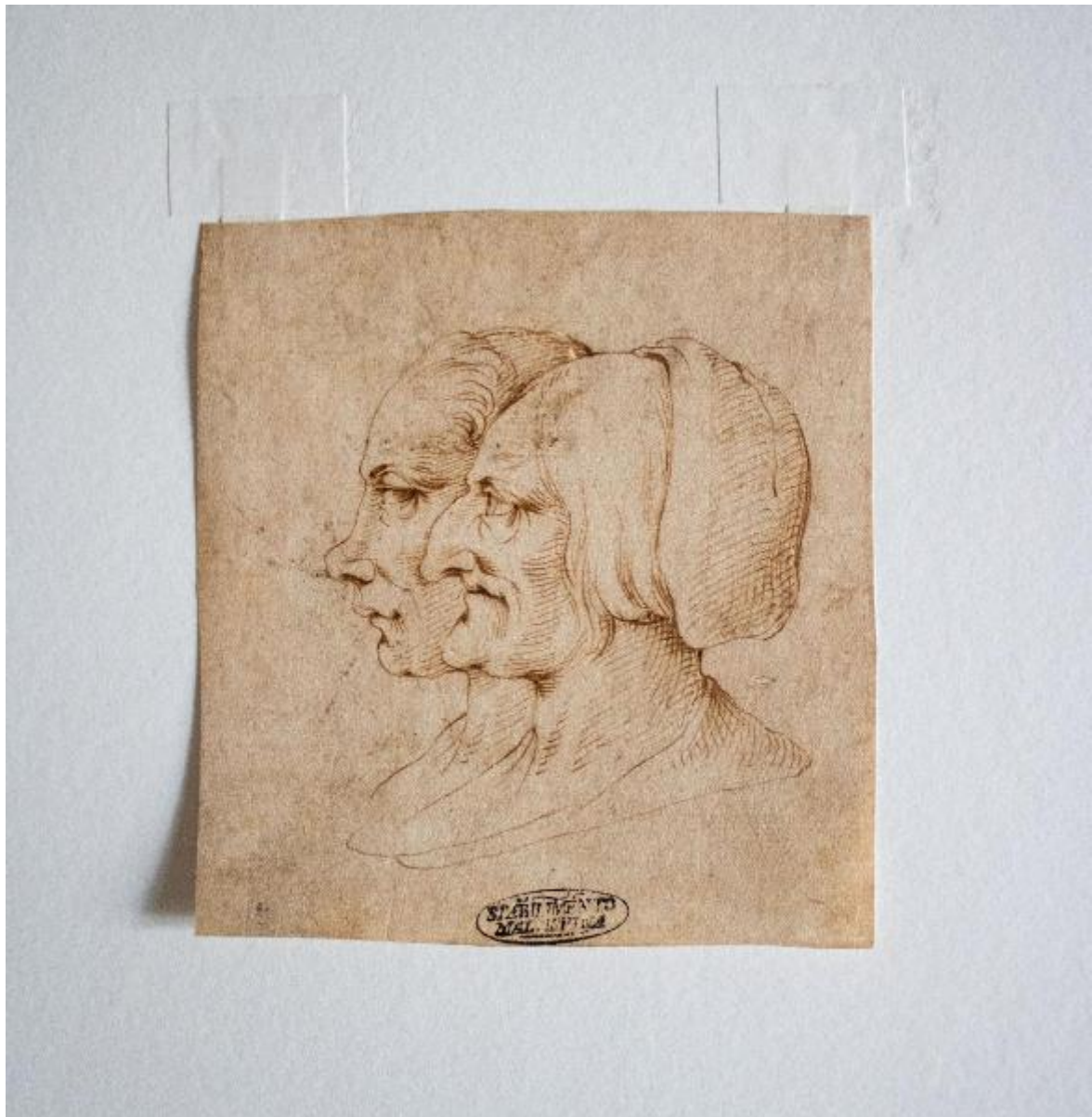


## Due teste caricaturali di profilo ambito italiano



Link risorsa: <https://www.lombardiabeniculturali.it/opere-arte/schede/SWF01-00036/>

Scheda SIRBeC: <https://www.lombardiabeniculturali.it/opere-arte/schede-complete/SWF01-00036/>

## CODICI

Unità operativa: SWF01

Numero scheda: 36

Codice scheda: SWF01-00036

Tipo scheda: D

Livello ricerca: C

### CODICE UNIVOCO

Codice regione: 03

Numero catalogo generale: 02120195

Ente schedatore: R03/ Musei Civici di Pavia

Ente competente: S27

## OGGETTO

Categoria dell'oggetto: disegno

### OGGETTO

Definizione: disegno

Denominazione: Due teste

Codice lingua: ITA

### QUANTITA'

Numero: 1

Disponibilità del bene: reale

### SOGGETTO

Categoria generale: ritratto

Identificazione: Due teste caricaturali di profilo

Titolo: Due teste caricaturali di profilo

## LOCALIZZAZIONE GEOGRAFICO-AMMINISTRATIVA

### INDICAZIONE DEL CONTENITORE FISICO

Codice del contenitore fisico: 12156

Categoria del contenitore fisico: architettura

## LOCALIZZAZIONE GEOGRAFICO-AMMINISTRATIVA ATTUALE

Stato: Italia

Regione: Lombardia

Provincia: PV

Nome provincia: Pavia

Codice ISTAT comune: 018110

Comune: Pavia

## COLLOCAZIONE SPECIFICA

Tipologia: castello

Qualificazione: signorile

Denominazione: Castello Visconteo

Indirizzo: Viale XI febbraio, 35

Denominazione struttura conservativa - livello 1: Musei Civici di Pavia

Tipologia struttura conservativa: museo

Collocazione originaria: NO

Altra denominazione: Castello Visconteo di Pavia

## ACCESSIBILITA' DEL BENE

Accessibilità: SI

Specifiche: bene accessibile, ma non esposto al pubblico

## DATI PATRIMONIALI E COLLEZIONI

Sezione: Collezione disegni

### INVENTARIO

Denominazione: Inventario Sòriga

Data: 1937 ca.

Numero: D.Mal.32

Transcodifica del numero di inventario: 020032

### COLLEZIONI

Denominazione: Collezione Malaspina

Nome del collezionista: Malaspina di Sannazzaro, Luigi

Data ingresso del bene nella collezione: 1824 ante

Data uscita del bene nella collezione: 1835

## CRONOLOGIA

### CRONOLOGIA GENERICA

Secolo: sec. XVI

### CRONOLOGIA SPECIFICA

Da: 1501

Validità: ca.

A: 1599

Validità: ca.

Motivazione cronologia: analisi stilistica

## DEFINIZIONE CULTURALE

### AMBITO CULTURALE

Denominazione: ambito italiano

Riferimento all'intervento: disegnatore

Motivazione dell'attribuzione: analisi stilistica

## DATI TECNICI

### MATERIA E TECNICA

Riferimento alla parte: intero

Materia: carta

Note: vergata

Tecnica: penna e inchiostro nero

### MISURE

Parte: intero

Unità: mm

Altezza: 123

Larghezza: 115

Filigrana: volatile in un cerchio

## DATI ANALITICI

### DESCRIZIONE

Indicazioni sull'oggetto

Al centro della scena il foglio presenta un disegno a penna di due figure femminili di profilo. Si tratta di una giovane e una vecchia dai tratti grotteschi e pronunciati.

Codifica Iconclass: 32A5

Indicazioni sul soggetto: Figure umane: figure femminili; giovane; vecchia. Simboli: caricatura.

### ISCRIZIONI

Classe di appartenenza: inventariale

Tecnica di scrittura: a matita

Posizione: al verso

Trascrizione: 32

### STEMMI, EMBLEMI, MARCHI

Classe di appartenenza: timbro

Qualificazione: di collezione

Identificazione: Stabilimento Malaspina (Lugt 1779a)

Quantità: 1

Posizione: al recto, in basso al centro

Descrizione: STABILIMENTO / MALASPINA, entro ovale; inchiostro nero

Notizie storico-critiche

I primi esempi storici della caricatura nella storia dell'arte risalgono al periodo egizio, etrusco e babilonese. Nel Medioevo tale forma artistica trova in Hieronymus Bosch uno dei suoi migliori interpreti. Lo stesso Leonardo vanta un vasto repertorio di studio di teste grottesche e caricaturali. Tale "ritratto" non prevede la raffigurazione esatta della realtà quanto invece l'accentuazione dei tratti somatici dei personaggi fino alla completa deformazione. Nell'antichità questo tipo di pratica aveva un forte significato simbolico, rappresentava infatti la fugacità della bellezza e della giovinezza.

Il disegno pavese rientra appieno in questa tipologia grafica. Interessante è la vicinanza con il ritratto di vecchia di Giorgione (1478-1510) databile al 1506.

Numerosi sono i disegni grotteschi e di teste attribuite a Michelangelo e Leonardo.

## CONSERVAZIONE

### STATO DI CONSERVAZIONE

Riferimento alla parte: intero

Data: 2021

Stato di conservazione: buono

Modalità di conservazione: incollato con due brachette sul foglio di supporto di carta antiacida

Fonte: osservazione diretta

## RESTAURI E ANALISI

### RESTAURI

Riferimento alla parte: intero

Data: 2003

Descrizione intervento

pulizia a secco; eliminazione di residui di colla, vecchi montaggi e altre sostanze senza applicazione diretta di umidità

Ente responsabile: Musei Civici

Responsabile scientifico: Musei Civici

Nome operatore: Allodi, Elena

## CONDIZIONE GIURIDICA E VINCOLI

### CONDIZIONE GIURIDICA

Indicazione generica: proprietà Ente pubblico territoriale

Indicazione specifica: Comune di Pavia

Indirizzo: Piazza Municipio, 2 - 27100 Pavia

### ACQUISIZIONE

Tipo acquisizione: legato

Nome: Malaspina di Sannazzaro, Luigi

Data acquisizione: 1838

Luogo acquisizione: PV/ Pavia

## FONTI E DOCUMENTI DI RIFERIMENTO

### DOCUMENTAZIONE FOTOGRAFICA [1 / 3]

Codice univoco della risorsa: SW\_D\_SWF01-00036\_IMG-0000000001

Genere: documentazione allegata

Tipo: fotografia digitale colore

Autore: Greco, Maria Olga Caterina

Data: 2021/00/00

Ente proprietario: Comune di Pavia

Codice identificativo: SWF01-00036-0000000001

Visibilità immagine: 1

Nome del file originale: D.Mal.32.JPG

**DOCUMENTAZIONE FOTOGRAFICA [2 / 3]**

Codice univoco della risorsa: SW\_D\_SWF01-00036\_IMG-0000000002

Genere: documentazione allegata

Tipo: fotografia digitale colore

Autore: Greco, Maria Olga Caterina

Data: 2021/00/00

Ente proprietario: Comune di Pavia

Codice identificativo: SWF01-00036-0000000002

Visibilità immagine: 1

Nome del file originale: D.Mal.32r.JPG

**DOCUMENTAZIONE FOTOGRAFICA [3 / 3]**

Codice univoco della risorsa: SW\_D\_SWF01-00036\_IMG-0000000003

Genere: documentazione allegata

Tipo: fotografia digitale colore

Autore: Greco, Maria Olga Caterina

Data: 2021/00/00

Ente proprietario: Comune di Pavia

Codice identificativo: SWF01-00036-0000000003

Visibilità immagine: 1

Nome del file originale: D.Mal. 32 Filigrana jpeg.jpeg

**BIBLIOGRAFIA [1 / 2]**

Genere: bibliografia specifica

Autore: Albertario M.

Curatore: Albertario M.

Tipo fonte: libro

Titolo libro o rivista: I cataloghi manoscritti delle raccolte di Luigi Malaspina di Sannazzaro (1754-1835)

Luogo di edizione: Milano

Anno di edizione: 1999

Codice scheda bibliografia: F0140-00012

**BIBLIOGRAFIA [2 / 2]**

Genere: bibliografia specifica

Autore: Albertario M.

Tipo fonte: atti

Titolo libro o rivista

Luigi Malaspina di Sannazzaro 1754-1835. Cultura e collezionismo in Lombardia tra Sette e Ottocento (Atti del convegno, Pavia, 22-23 aprile 1999)

Titolo contributo: Il progetto e il metodo: la collezione di quadri

Luogo di edizione: Milano

Anno di edizione: 2000

Codice scheda bibliografia: F0140-00027

V., pp., nn.: p.513

V., tavv., figg.: p. 530 fig. 15

## COMPILAZIONE

### COMPILAZIONE

Anno di redazione: 2021

Ente compilatore: Musei Civici di Pavia

Nome: Greco, Maria Olga Caterina

Referente scientifico: Aldovini, Laura

Funzionario responsabile: Aldovini, Laura