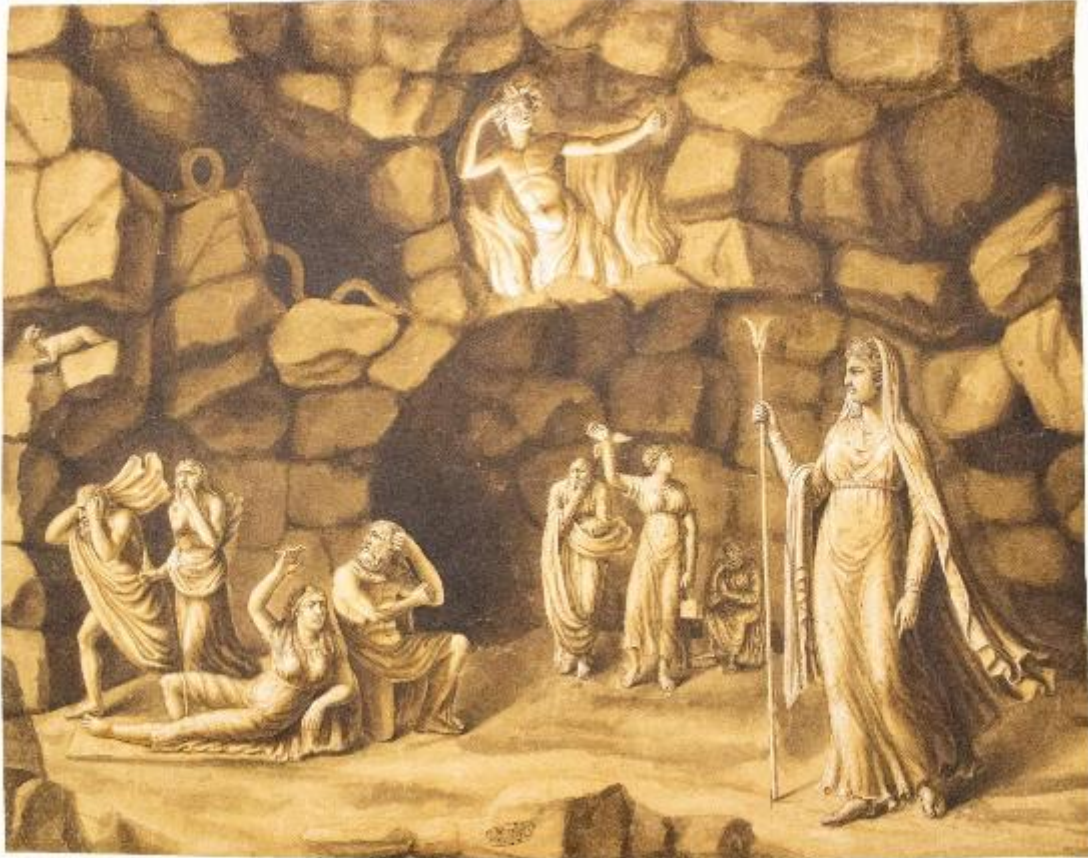


Inferno

Galliari, Gaspare (attribuito)



Link risorsa: <https://www.lombardiabeniculturali.it/opere-arte/schede/SWF01-00118/>

Scheda SIRBeC: <https://www.lombardiabeniculturali.it/opere-arte/schede-complete/SWF01-00118/>

CODICI

Unità operativa: SWF01

Numero scheda: 118

Codice scheda: SWF01-00118

Tipo scheda: D

Livello ricerca: C

CODICE UNIVOCO

Codice regione: 03

Numero catalogo generale: 02120195

Ente schedatore: R03/ Musei Civici di Pavia

Ente competente: S27

OGGETTO

Categoria dell'oggetto: disegno

OGGETTO

Definizione: disegno

Denominazione: Inferno

Codice lingua: ITA

QUANTITA'

Numero: 1

Disponibilità del bene: reale

SOGGETTO

Categoria generale: veduta

Identificazione: Inferno

Titolo: Inferno

LOCALIZZAZIONE GEOGRAFICO-AMMINISTRATIVA

INDICAZIONE DEL CONTENITORE FISICO

Codice del contenitore fisico: 12156

Categoria del contenitore fisico: architettura

LOCALIZZAZIONE GEOGRAFICO-AMMINISTRATIVA ATTUALE

Stato: Italia

Regione: Lombardia

Provincia: PV

Nome provincia: Pavia

Codice ISTAT comune: 018110

Comune: Pavia

COLLOCAZIONE SPECIFICA

Tipologia: castello

Qualificazione: signorile

Denominazione: Castello Visconteo

Indirizzo: Viale XI febbraio, 35

Denominazione struttura conservativa - livello 1: Musei Civici di Pavia

Tipologia struttura conservativa: museo

Collocazione originaria: NO

Altra denominazione: Castello Visconteo di Pavia

ACCESSIBILITA' DEL BENE

Accessibilità: SI

Specifiche: bene accessibile, ma non esposto al pubblico

DATI PATRIMONIALI E COLLEZIONI

Sezione: Collezione disegni

INVENTARIO

Denominazione: Inventario Sòriga

Data: 1937 ca.

Numero: D.Mal.112

Transcodifica del numero di inventario: 020112

COLLEZIONI

Denominazione: Collezione Malaspina

Nome del collezionista: Malaspina di Sannazzaro, Luigi

Data ingresso del bene nella collezione: 1824 ante

Data uscita del bene nella collezione: 1835

CRONOLOGIA

CRONOLOGIA GENERICA

Secolo: secc. XVIII/ XIX

CRONOLOGIA SPECIFICA

Da: 1770

Validità: post

A: 1830

Validità: ante

Motivazione cronologia: analisi stilistica

DEFINIZIONE CULTURALE

AUTORE

Ruolo: disegnatore

Nome di persona o ente: Galliari, Gaspare

Tipo intestazione: P

Dati anagrafici/Periodo di attività: 1760-1818

Codice scheda autore: RL010-00991

Riferimento all'autore: attribuito

Motivazione dell'attribuzione: nota manoscritta

AMBITO CULTURALE

Denominazione: ambito Italia settentrionale

Riferimento all'intervento: disegnatore

Motivazione dell'attribuzione: analisi stilistica

DATI TECNICI

MATERIA E TECNICA

Riferimento alla parte: intero

Materia: carta

Tecnica [1 / 3]: inchiostro

Tecnica [2 / 3]: acquarello

Tecnica [3 / 3]: biacca

MISURE

Parte: intero

Unità: mm

Altezza: 367

Larghezza: 462

DATI ANALITICI

DESCRIZIONE

Indicazioni sull'oggetto

Il foglio mostra all'interno di un ambientazione circondata da rocce una serie di figure maschili e femminili panneggiate, dagli attributi sembrerebbero divinità.

In alto al centro una figura colta di tre quarti è divorata dalle fiamme, egli potrebbe essere Apollo. In basso a sinistra due figure, una maschile e l'altra femminile, dall'espressione spaventata e disperata sembrano uscire di scena; ai loro piedi altre due figure, una sembrerebbe Persefone. Al centro una figura femminile con ali sul braccio e recante un peso, forse una bilancia, è rivolta con lo sguardo a destra.

All'estrema destra infine una figura ieratica panneggiata assiste alla scena, forse Hera.

Sulle rocce a sinistra si riconoscono un cane con testa d'uomo, forse Cerbero e un serpente.

Indicazioni sul soggetto: Figure umane: figure maschili; figure femminili. Personaggi mitologici: divinità; sole; luna.

ISCRIZIONI [1 / 2]

Classe di appartenenza: inventariale

Tecnica di scrittura: a matita

Posizione: al verso

Trascrizione: 112

ISCRIZIONI [2 / 2]

Classe di appartenenza: indicazione di responsabilità

Lingua: ITA

Tecnica di scrittura: a inchiostro

Tipo di caratteri: corsivo

Posizione: al verso, in alto al centro

Trascrizione: Galeari Gasparo fecit

STEMMI, EMBLEMI, MARCHI

Classe di appartenenza: timbro

Qualificazione: di collezione

Identificazione: Stabilimento Malaspina (Lugt 1779a)

Quantità: 1

Posizione: al recto, in basso al centro

Descrizione: STABILIMENTO / MALASPINA, entro ovale; inchiostro nero

Notizie storico-critiche

Il foglio reca una nota manoscritta sul verso nel quale si legge: "Galeari Gasparo fecit".

Gaspare Galliari fu un pittore noto soprattutto per la scenografia, dipinge diverse scene satiriche, burlesche e capricci. Nato a Treviso tra il 1760/1 e morto intorno al 1818/23 fu attivo prevalentemente a Milano.

Una veduta di Venezia custodita presso la Pinacoteca di Brera è a lui attribuita.

Stilisticamente trova diverse tangenze con diverse opere attribuite a Luigi Ademollo

L' ambientazione e i personaggi inseriti all'interno del foglio farebbero pensare alla raffigurazione dell'Ade, l'inferno greco, luogo dove vi sarà la divisione tra giusti e ingiusti a cui spettano premi o castighi a seconda del comportamento tenuto in vita.

Nel foglio le rocce parrebbero indicare delle grotte. Nell' Eneide di Virgilio, Enea è guidato dalla Sibilla Cumana in una grotta per accedere al regno dell' Ade. Pitagora invece la definì l'Ade "una discesa nelle grotte dell'oltretomba".

Stilisticamente l'opera ricorda Luigi Ademollo pittore milanese attivo a cavallo del XVIII-XIX secolo.

CONSERVAZIONE

STATO DI CONSERVAZIONE

Riferimento alla parte: intero

Data: 2021

Stato di conservazione: buono

Modalità di conservazione: incollato con due brachette sul foglio di supporto di carta antiacida

Fonte: osservazione diretta

RESTAURI E ANALISI

RESTAURI

Riferimento alla parte: intero

Data: 2003

Descrizione intervento

pulizia a secco; eliminazione di residui di colla, vecchi montaggi e altre sostanze senza applicazione diretta di umidità; integrazione di strappi e/o lacune al successivo spianamento

Ente responsabile: Musei Civici

Responsabile scientifico: Musei Civici

Nome operatore: Allodi, Elena

CONDIZIONE GIURIDICA E VINCOLI

CONDIZIONE GIURIDICA

Indicazione generica: proprietà Ente pubblico territoriale

Indicazione specifica: Comune di Pavia

Indirizzo: Piazza Municipio, 2 - 27100 Pavia

ACQUISIZIONE

Tipo acquisizione: legato

Nome: Malaspina di Sannazzaro, Luigi

Data acquisizione: 1838

Luogo acquisizione: PV/ Pavia

FONTI E DOCUMENTI DI RIFERIMENTO

DOCUMENTAZIONE FOTOGRAFICA [1 / 2]

Codice univoco della risorsa: SW_D_SWF01-00118_IMG-0000000001

Genere: documentazione allegata

Tipo: fotografia digitale colore

Autore: Greco, Maria Olga Caterina

Data: 2021/00/00

Ente proprietario: Comune di Pavia

Codice identificativo: SWF01-00118-0000000001

Visibilità immagine: 1

Nome del file originale: D.Mal.112.JPG

DOCUMENTAZIONE FOTOGRAFICA [2 / 2]

Codice univoco della risorsa: SW_D_SWF01-00118_IMG-0000000002

Genere: documentazione allegata

Tipo: fotografia digitale colore

Autore: Greco, Maria Olga Caterina

Data: 2021/00/00

Ente proprietario: Comune di Pavia

Codice identificativo: SWF01-00118-0000000002

Visibilità immagine: 1

Nome del file originale: D.Mal.112r.JPG

BIBLIOGRAFIA

Genere: bibliografia specifica

Autore: Albertario M.

Curatore: Albertario M.

Tipo fonte: libro

Titolo libro o rivista: I cataloghi manoscritti delle raccolte di Luigi Malaspina di Sannazzaro (1754-1835)

Luogo di edizione: Milano

Anno di edizione: 1999

Codice scheda bibliografia: F0140-00012

COMPILAZIONE

COMPILAZIONE

Anno di redazione: 2021

Ente compilatore: Musei Civici di Pavia

Nome: Greco, Maria Olga Caterina

Referente scientifico: Aldovini, Laura

Funzionario responsabile: Aldovini, Laura