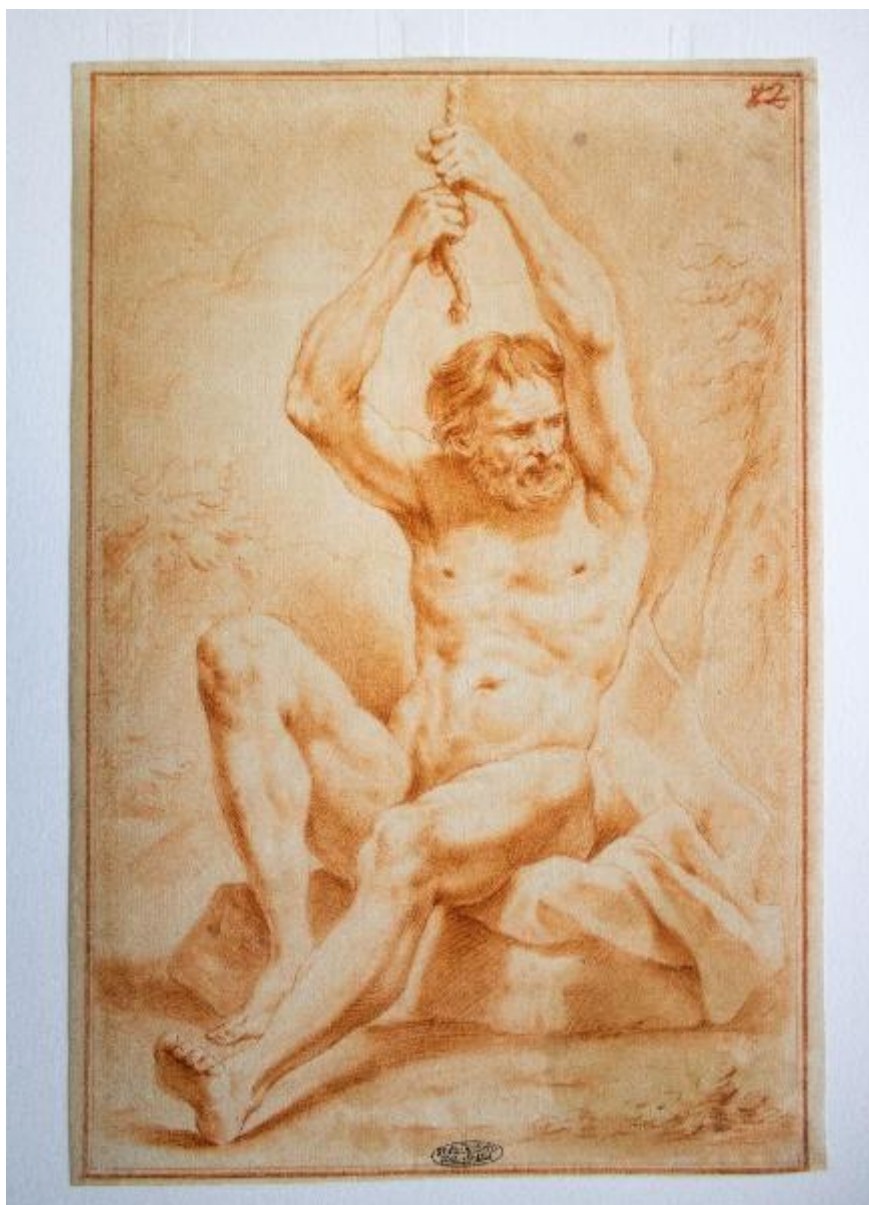


Nudo virile seduto in atto di appendersi a una fune ambito Italia settentrionale



Link risorsa: <https://www.lombardiabeniculturali.it/opere-arte/schede/SWF01-00241/>

Scheda SIRBeC: <https://www.lombardiabeniculturali.it/opere-arte/schede-complete/SWF01-00241/>

CODICI

Unità operativa: SWF01

Numero scheda: 241

Codice scheda: SWF01-00241

Tipo scheda: D

Livello ricerca: C

CODICE UNIVOCO

Codice regione: 03

Numero catalogo generale: 02120195

Ente schedatore: R03/ Musei Civici di Pavia

Ente competente: S27

OGGETTO

Categoria dell'oggetto: disegno

OGGETTO

Definizione: disegno

Codice lingua: ITA

QUANTITA'

Numero: 1

Disponibilità del bene: reale

SOGGETTO

Categoria generale: esseri umani

Identificazione: Nudo virile seduto in atto di appendersi a una fune

Titolo: Nudo virile seduto in atto di appendersi a una fune

LOCALIZZAZIONE GEOGRAFICO-AMMINISTRATIVA

INDICAZIONE DEL CONTENITORE FISICO

Codice del contenitore fisico: 12156

Categoria del contenitore fisico: architettura

LOCALIZZAZIONE GEOGRAFICO-AMMINISTRATIVA ATTUALE

Stato: Italia

Regione: Lombardia

Provincia: PV

Nome provincia: Pavia

Codice ISTAT comune: 018110

Comune: Pavia

COLLOCAZIONE SPECIFICA

Tipologia: castello

Qualificazione: signorile

Denominazione: Castello Visconteo

Indirizzo: Viale XI febbraio, 35

Denominazione struttura conservativa - livello 1: Musei Civici di Pavia

Tipologia struttura conservativa: museo

Collocazione originaria: NO

Altra denominazione: Castello Visconteo di Pavia

ACCESSIBILITA' DEL BENE

Accessibilità: SI

Specifiche: bene accessibile, ma non esposto al pubblico

DATI PATRIMONIALI E COLLEZIONI

Sezione: Collezione disegni

INVENTARIO

Data: 1937 ca.

Numero: D.Mal.232

Transcodifica del numero di inventario: 020232

COLLEZIONI

Denominazione: Collezione Malaspina

Nome del collezionista: Malaspina di Sannazzaro, Luigi

Data ingresso del bene nella collezione: 1824 ante

Data uscita del bene nella collezione: 1835

CRONOLOGIA

CRONOLOGIA GENERICA

Secolo: secc. XVII/ XVIII

CRONOLOGIA SPECIFICA

Da: 1675

Validità: ca.

A: 1750

Validità: ca.

Motivazione cronologia: analisi stilistica

DEFINIZIONE CULTURALE

AMBITO CULTURALE

Denominazione: ambito Italia settentrionale

Riferimento all'intervento: disegnatore

Motivazione dell'attribuzione: analisi stilistica

DATI TECNICI

MATERIA E TECNICA

Riferimento alla parte: intero

Materia: carta

Note: vergata

Tecnica: matita rossa

MISURE

Parte: intero

Unità: mm

Altezza: 417

Larghezza: 280

Filigrana: giglio

DATI ANALITICI

DESCRIZIONE

Indicazioni sull'oggetto

Un nudo virile immerso in un paesaggio boschivo è rappresentato seduto con le gambe in avanti, la destra piegata. Le braccia alzate afferrano con sicurezza una fune, mostrando il muscoloso tronco. Il viso barbuto è rivolto verso destra.

Indicazioni sul soggetto: Figura umana: uomo. Piante: alberi. Oggetti: fune; corda.

ISCRIZIONI [1 / 2]

Classe di appartenenza: inventariale

Tecnica di scrittura: a matita

Posizione: al verso

Trascrizione: 232

ISCRIZIONI [2 / 2]

Classe di appartenenza: inventariale

Tecnica di scrittura: a pastello rosso

Posizione: al recto, in alto a destra

Trascrizione: 82

Note: La cifra è stata cancellata

STEMMI, EMBLEMI, MARCHI

Classe di appartenenza: timbro

Qualificazione: di collezione

Identificazione: Stabilimento Malaspina (Lugt 1779a)

Quantità: 1

Posizione: al recto, in basso al centro

Descrizione: STABILIMENTO / MALASPINA, entro ovale; inchiostro nero

Notizie storico-critiche

Il disegno, di discreta qualità, si inserisce in quel filone della pratica dello studio del modello dal vero che fu fondamento delle istituzioni accademiche sin dalla loro fondazione. La comprensione del corpo umano fu per le scuole artistiche italiane caratteristica imprescindibile per la formazione dei futuri pittori.

L'estetica di questa sanguigna e la stesura del chiaroscuro potrebbe ricondurre il foglio all'ambito bolognese. Ad esempio un artista influenzato dallo stile grafico tardo di Carlo Cignani (Bologna 1628 - Forlì 1719).

CONSERVAZIONE

STATO DI CONSERVAZIONE

Riferimento alla parte: intero

Data: 2022

Stato di conservazione: buono

Modalità di conservazione: incollato con due brachette sul foglio di supporto di carta antiacida

Fonte: osservazione diretta

RESTAURI E ANALISI

RESTAURI

Data: 2003

Descrizione intervento

Pulizia a secco; operazioni ad umido (prelavaggio e lavaggio per immersione, tamponamento sul tavolo aspirante) con eliminazione ad umido dei residui di colla, vecchi montaggi e altre sostanze; integrazione di strappi e/o lacune. Spianamento

Ente responsabile: Musei Civici

Responsabile scientifico: Musei Civici

Nome operatore: Allodi, Elena

CONDIZIONE GIURIDICA E VINCOLI

CONDIZIONE GIURIDICA

Indicazione generica: proprietà Ente pubblico territoriale

Indicazione specifica: Comune di Pavia

Indirizzo: Piazza Municipio, 2 - 27100 Pavia

ACQUISIZIONE

Tipo acquisizione: legato

Nome: Malaspina di Sannazzaro, Luigi

Data acquisizione: 1838

Luogo acquisizione: PV/ Pavia

FONTI E DOCUMENTI DI RIFERIMENTO

DOCUMENTAZIONE FOTOGRAFICA [1 / 3]

Codice univoco della risorsa: SW_D_SWF01-00241_IMG-0000000001

Genere: documentazione allegata

Tipo: fotografia digitale colore

Autore: Salamone, Alessandro

Data: 2021/00/00

Ente proprietario: Comune di Pavia

Codice identificativo: SWF01-00241-0000000001

Visibilità immagine: 1

Nome del file originale: D.Mal.232.JPG

DOCUMENTAZIONE FOTOGRAFICA [2 / 3]

Codice univoco della risorsa: SW_D_SWF01-00241_IMG-0000000002

Genere: documentazione allegata

Tipo: fotografia digitale colore

Autore: Salamone, Alessandro

Data: 2021/00/00

Ente proprietario: Comune di Pavia

Codice identificativo: SWF01-00241-0000000002

Visibilità immagine: 1

Nome del file originale: D.Mal.232r.JPG

DOCUMENTAZIONE FOTOGRAFICA [3 / 3]

Codice univoco della risorsa: SW_D_SWF01-00241_IMG-0000000003

Genere: documentazione allegata

Tipo: fotografia digitale colore

Autore: Salamone, Alessandro

Data: 2021/00/00

Ente proprietario: Comune di Pavia

Codice identificativo: SWF01-00241-0000000003

Visibilità immagine: 1

Nome del file originale: D.Mal. 232 Filigrana.jpeg

BIBLIOGRAFIA

Genere: bibliografia specifica

Autore: Albertario M.

Curatore: Albertario M.

Tipo fonte: libro

Titolo libro o rivista: I cataloghi manoscritti delle raccolte di Luigi Malaspina di Sannazzaro (1754-1835)

Luogo di edizione: Milano

Anno di edizione: 1999

Codice scheda bibliografia: F0140-00012

COMPILAZIONE

COMPILAZIONE

Anno di redazione: 2021

Ente compilatore: Musei Civici di Pavia

Nome: Salamone, Alessandro

Referente scientifico: Aldovini, Laura

Funzionario responsabile: Aldovini, Laura