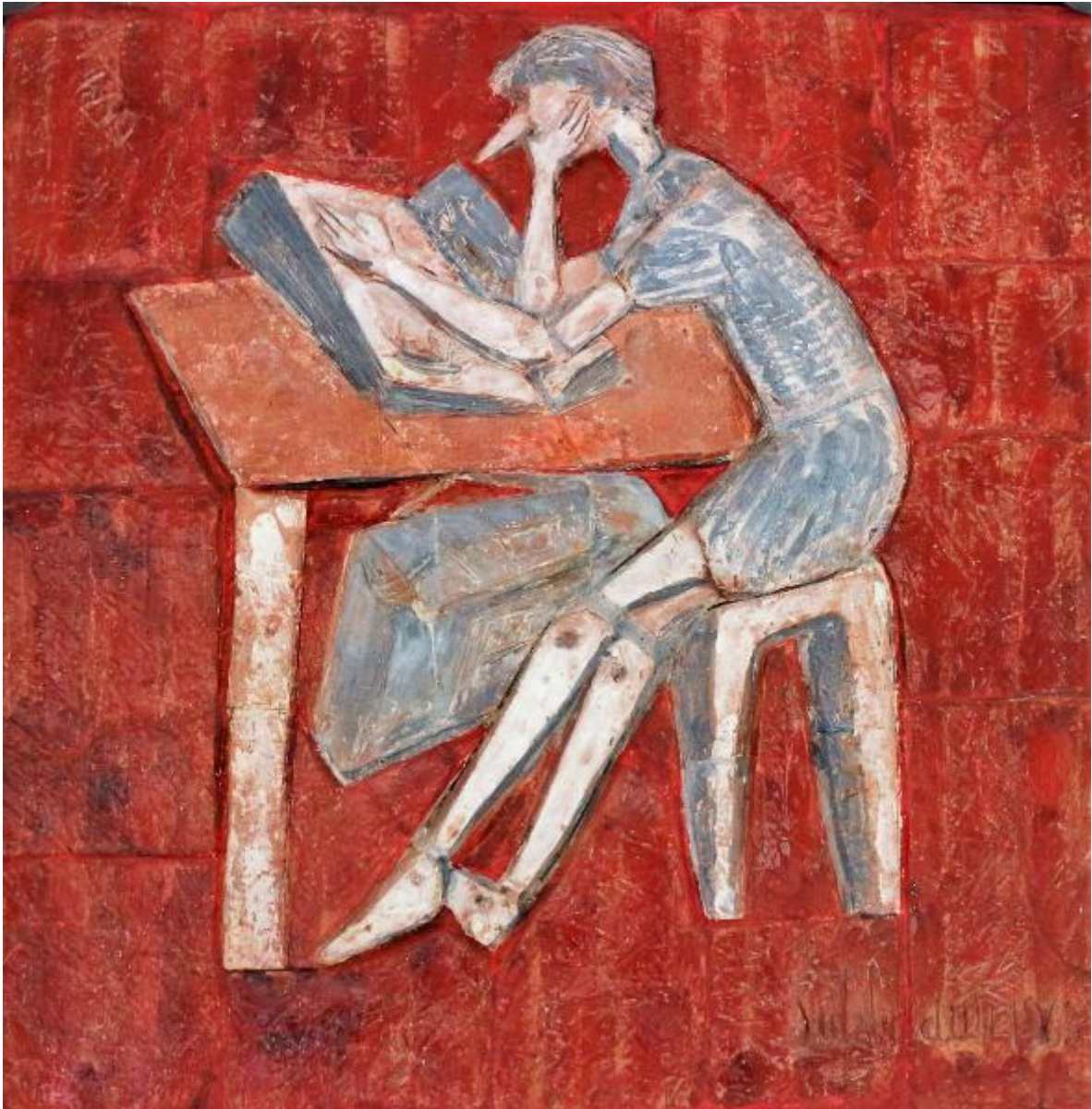


# Pinocchio a scuola

Sabbadini, Selvino



Link risorsa: <https://www.lombardiabenculturali.it/opere-arte/schede/SWM01-00037/>

Scheda SIRBeC: <https://www.lombardiabenculturali.it/opere-arte/schede-complete/SWM01-00037/>

## **CODICI**

Unità operativa: SWM01

Numero scheda: 37

Codice scheda: SWM01-00037

Tipo scheda: OA

Livello ricerca: P

### **CODICE UNIVOCO**

Codice regione: 03

Ente schedatore: R03

Ente competente: S23

## **RELAZIONI**

### **STRUTTURA COMPLESSA**

Livello: 3

Codice IDK della scheda madre: SWM01-00034

## **OGGETTO**

Categoria dell'oggetto: scultura

### **OGGETTO**

Definizione: pannello

Identificazione: elemento d'insieme

Posizione: a destra

Disponibilità del bene: reale

### **SOGGETTO**

Categoria generale: letteratura

Identificazione: Pinocchio

Titolo: Pinocchio a scuola

## **LOCALIZZAZIONE GEOGRAFICO-AMMINISTRATIVA**

### **INDICAZIONE DEL CONTENITORE FISICO**

Codice del contenitore fisico: 26720

Categoria del contenitore fisico: architettura

### **LOCALIZZAZIONE GEOGRAFICO-AMMINISTRATIVA ATTUALE**

Stato: Italia

Regione: Lombardia

Provincia: MN

Nome provincia: Mantova

Codice ISTAT comune: 020030

Comune: Mantova

### **COLLOCAZIONE SPECIFICA**

Tipologia: sede per uffici

Denominazione: Settore Lavori Pubblici - Comune di Mantova

Indirizzo: Via Gian Battista Visi, 48

Collocazione originaria: SI

Collocazione in sicurezza: SI

### **ACCESSIBILITA' DEL BENE**

Accessibilità: SI

## **CRONOLOGIA**

### **CRONOLOGIA GENERICA**

Secolo: sec. XX

Frazione di secolo: terzo quarto

### **CRONOLOGIA SPECIFICA**

Da: 1963

A: 1963

Motivazione cronologia: data

Motivazione cronologia: documentazione

Motivazione cronologia: bibliografia

## **DEFINIZIONE CULTURALE**

### **AUTORE**

Ruolo: scultore

Nome di persona o ente: Sabbadini, Selvino

Tipo intestazione: P

Dati anagrafici/Periodo di attività: 1912-1986

Motivazione dell'attribuzione [1 / 3]: firma

Motivazione dell'attribuzione [2 / 3]: documentazione

Motivazione dell'attribuzione [3 / 3]: bibliografia

## DATI TECNICI

### MATERIA E TECNICA [1 / 2]

Riferimento alla parte: pannello

Materia: ceramica

#### Note

Le opere, modellate in argilla, sono state "frammentate" per evitare la rottura durante la cottura, quindi, in un secondo momento, sono state invetriate e smaltate a fuoco. I vari pezzi costituenti la composizione sono stati assemblati, incollati e uniti sul retro da una trama molto larga di filo zincato e gesso e, a conclusione, da una colata di cemento grigio che ha bloccato le varie parti. Va rilevato che ogni artista ha lavorato e finito il retro in modo diverso, cioè con gettata di cemento di diverso spessore. Le giunture dei vari pezzi sono state stuccate con cemento e pigmento (A. Morari, "Relazione tecnica inerente il progetto di restauro e la manutenzione dei quindici pannelli decorativi a bassorilievo in ceramica smaltata a fuoco di vari autori", 18/10/2013).

Tecnica: smaltatura a fuoco

### MATERIA E TECNICA [2 / 2]

Riferimento alla parte: telaio

Materia: ferro

### MISURE

Parte: intero

Unità: cm

Altezza: 100

Larghezza: 100

Spessore: 2

Formato: quadrato

## DATI ANALITICI

### DESCRIZIONE

Indicazioni sull'oggetto

Pannello di forma quadrata lavorato a bassorilievo. Ceramica smaltata a fuoco e invetriata. Intelaiatura di ferro.

Indicazioni sul soggetto: Personaggi letterari: Pinocchio. Mobilia: banco; sgabello. Oggetti: cartella; libro.

### **ISCRIZIONI**

Classe di appartenenza: documentaria

Tecnica di scrittura: a incisione

Tipo di caratteri: lettere capitali/ corsivo/ numeri arabi

Posizione: in basso, a destra

Autore: Sabbadini, Selvino

Trascrizione: Sabbadini 1963

Notizie storico-critiche

Nel pannello dal titolo "Pinocchio a scuola", facente parte del trittico scultoreo "Pinocchio" di Selvino Sabbadini, il burattino collodiano appare seduto su uno sgabello, con la cartella appoggiata vicino al banco, mentre è intento a studiare un grande libro. La ceramica presenta una tinta di fondo piuttosto scura, sul marrone-rosso, a striature; la figura di Pinocchio, smilza e arguta, è invece di colore grigio-azzurro.

## **CONSERVAZIONE**

### **STATO DI CONSERVAZIONE [1 / 2]**

Riferimento alla parte: intero

Data: 2014

Stato di conservazione: mediocre

Fonte: relazione A. Morari (10/05/2014)

Note

La serie dei tre bassorilievi è piuttosto compromessa per una cattiva esecuzione dell'assemblaggio dei vari pezzi ceramici. Mancano i sostegni: i pezzi erano tenuti insieme da una gettata da tergo di cemento magro, con giornali, che non ha aderito alla terracotta. L'autore ha cercato poi di rifare con una gettata di scagliola e alcuni fili di ferro trasversali per dare consistenza al pannello. Il pannello "Pinocchio verso la scuola" era già scomposto e dagli operai era stato collocato su di un pallet. Gli altri due pannelli si "muovono" e cominciano a staccarsi i pezzi perimetrali.

### **STATO DI CONSERVAZIONE [2 / 2]**

Riferimento alla parte: intero

Data: 2018

Stato di conservazione: discreto

Fonte: osservazione diretta

## **RESTAURI E ANALISI**

### **RESTAURI**

Riferimento alla parte: intero

Data: 2018

Ente responsabile: SBAS MN

Responsabile scientifico: Morari, Augusto

**Note**

Descrizione: si è ritenuto opportuno eseguire un lavoro radicale e rifare l'incollaggio-foderatura di tutti i pannelli. Al telaio, già esiguo in partenza, è stata saldata una lamiera traforata che garantisce maggiore stabilità. I pezzi numerati sul piano, sono stati ripuliti dal cemento e dal gesso ed incollati con "Allcon 10" della Beko, collante specifico per ceramica, resistente agli agenti atmosferici. Sono state stuccate le varie giunture dei pezzi ceramici e riprese con colore a tempera, verniciato con resina acrilica reversibile (relazione A. Morari del 10/05/2014).

Nome operatore: Morari, Augusto

Ente finanziatore: Comune di Mantova

## CONDIZIONE GIURIDICA E VINCOLI

### CONDIZIONE GIURIDICA

Indicazione generica: proprietà Ente pubblico territoriale

Note: fonte: delibera di Giunta n.1089 del 07/11/1963

Indicazione specifica: Comune di Mantova

Indirizzo: Via Roma, 39 - 46100 Mantova (MN)

## FONTI E DOCUMENTI DI RIFERIMENTO

### DOCUMENTAZIONE FOTOGRAFICA

Codice univoco della risorsa: SW\_OA\_SWM01-00037\_IMG-0000000001

Genere: documentazione allegata

Tipo: fotografia digitale colore

Data: 2018

Ente proprietario: Comune di Mantova

Codice identificativo: OA-SWM01-00037\_01

Nome del file originale: OA-SWM01-00037\_01.JPG

### FONTI E DOCUMENTI [1 / 3]

Genere: documentazione esistente

Tipo: relazione

Autore: Benetti S.

Denominazione

Opere artistiche per l'abbellimento della nuova scuola di Te Brunetti Maurizio Gonzaga (1963-1964). La vicenda storica.

Fonti

Data: 2013/05/23

Foglio Carta: s.n.

Nome dell'archivio: Palazzo Te/ Archivio corrente

Posizione: s.p.

Note: Comune di Mantova - Prot: 0037602 - 03/10/2013 Class: 4.9 Orig: I UO: CU

### **FONTI E DOCUMENTI [2 / 3]**

Genere: documentazione esistente

Tipo: relazione

Autore: Morari A.

Denominazione

Relazione tecnica inerente il progetto di restauro e la manutenzione dei quindici pannelli decorativi a bassorilievo in ceramica smaltata a fuoco di vari autori

Data: 2013/10/18

Foglio Carta: s.n.

Nome dell'archivio: Palazzo Te/ Archivio corrente

Posizione: s.p.

### **FONTI E DOCUMENTI [3 / 3]**

Genere: documentazione esistente

Tipo: relazione

Autore: Morari A.

Denominazione

Relazione di restauro, manutenzione e relazione tecnica di n. 15 pannelli in ceramica smaltata provenienti dalla ex Scuola Gonzaga in Te Brunetti - Mantova

Data: 2014/05/10

Foglio Carta: s.n.

Nome dell'archivio: Palazzo Te/ Archivio corrente

Posizione: s.p.

Note: Comune di Mantova - Prot: 0023260 - 13/06/2014 Class: 4.9 Orig: E UO: CU

### **BIBLIOGRAFIA [1 / 4]**

Genere: bibliografia specifica

Autore: Gazzetta di Mantova

Tipo fonte: quotidiano

Titolo libro o rivista: Gazzetta di Mantova

Titolo contributo: Una scultura di Sabbadini per le Scuole di Te Brunetti

Luogo di edizione: Mantova

Anno di edizione: 1964

V., pp., nn.: 9 febbraio, p. 5

**BIBLIOGRAFIA [2 / 4]**

Genere: bibliografia di confronto

Autore: Sartori A./ Sartori A.

Tipo fonte: libro

Titolo libro o rivista: Artisti a Mantova nei secoli XIX e XX. Dizionario biografico

Titolo contributo: Sabbadini Selvino

Luogo di edizione: Bozzolo

Anno di edizione: 2004

V., pp., nn.: V. VI, pp. 2720-2735

**BIBLIOGRAFIA [3 / 4]**

Genere: bibliografia specifica

Autore: Scuderi G.

Tipo fonte: quotidiano

Titolo libro o rivista: Gazzetta di Mantova

Titolo contributo: I bassorilievi restaurati tornano alle pareti dell'ex scuola Gonzaga

Luogo di edizione: Mantova

Anno di edizione: 2018

V., pp., nn.: 2 ottobre, p. 34

**BIBLIOGRAFIA [4 / 4]**

Genere: bibliografia specifica

Autore: La Voce di Mantova

Tipo fonte: quotidiano

Titolo libro o rivista: La Voce di Mantova

Titolo contributo: I bassorilievi in ceramica tornano in Te Brunetti

Luogo di edizione: Mantova

Anno di edizione: 2018



V., pp., nn.: 2 ottobre, pp. 1, 13

## COMPILAZIONE

### COMPILAZIONE

Anno di redazione: 2018

Ente compilatore: Musei Civici di Mantova

Nome: Benini, Monica

Referente scientifico: Piccinelli, Roberta

Funzionario responsabile: Benetti, Stefano