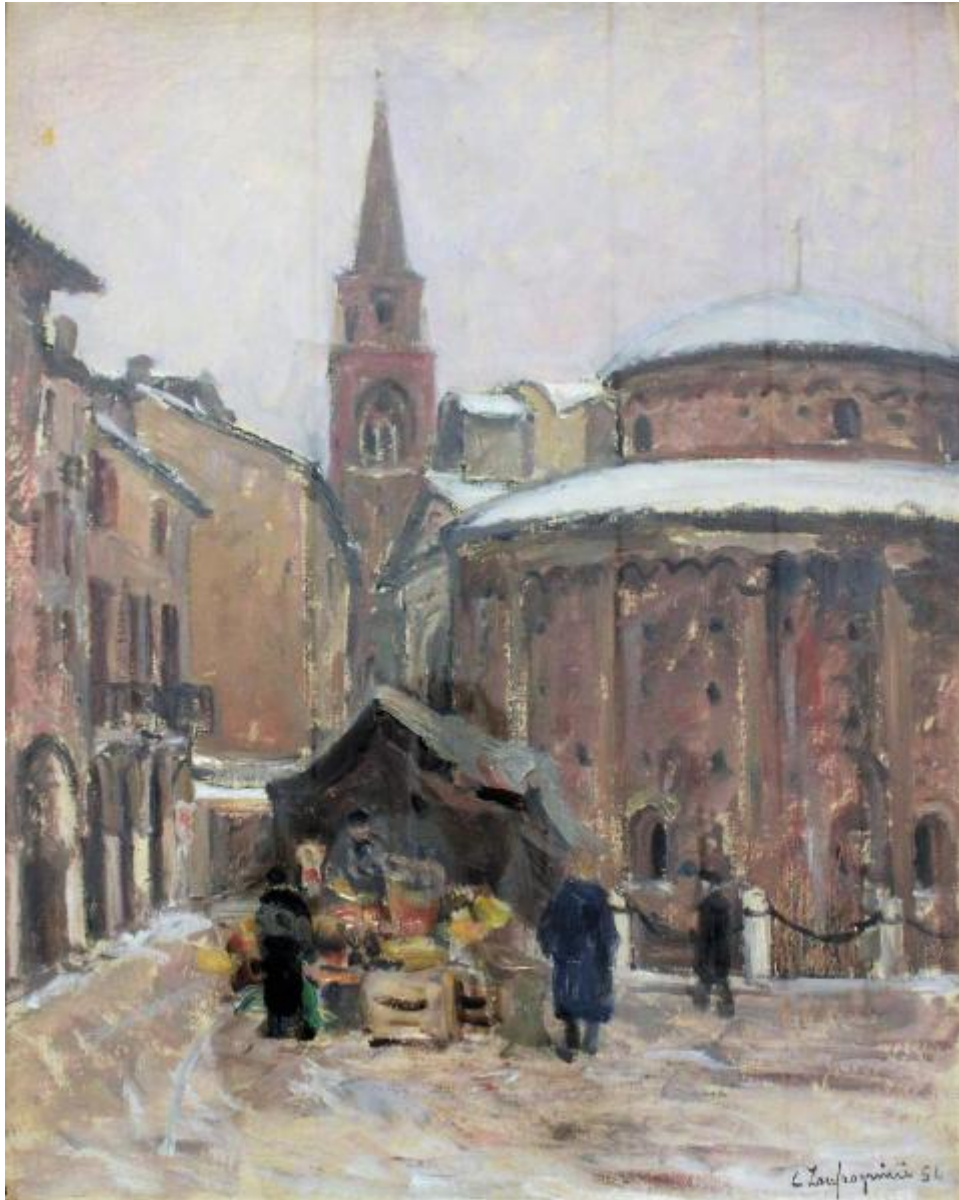


# Piazza Concordia a Mantova

Zanfognini, Carlo



Link risorsa: <https://www.lombardiabeniculturali.it/opere-arte/schede/SWM01-00069/>

Scheda SIRBeC: <https://www.lombardiabeniculturali.it/opere-arte/schede-complete/SWM01-00069/>

## CODICI

Unità operativa: SWM01

Numero scheda: 69

Codice scheda: SWM01-00069

Tipo scheda: OA

Livello ricerca: P

### CODICE UNIVOCO

Codice regione: 03

Numero catalogo generale: 00624241

Ente schedatore: R03/ Musei Civici di Mantova

Ente competente: S23

## RELAZIONI

### RELAZIONI CON ALTRI BENI [1 / 2]

Tipo relazione: appartenenza a un insieme eterogeneo

Specifiche tipo relazione: correlazione di contesto

Tipo scheda: COL

Codice IDK della scheda correlata: COL-MN020-0000004

### RELAZIONI CON ALTRI BENI [2 / 2]

Tipo relazione: luogo di collocazione/localizzazione

Specifiche tipo relazione: correlazione di contesto

Tipo scheda: ILC

Codice IDK della scheda correlata: RL550-20019

## OGGETTO

Categoria dell'oggetto: pittura

### OGGETTO

Definizione: dipinto

Identificazione: opera isolata

Disponibilità del bene: reale

## **SOGGETTO**

Categoria generale: veduta

Identificazione: veduta di Mantova

Titolo: Piazza Concordia a Mantova

## **LOCALIZZAZIONE GEOGRAFICO-AMMINISTRATIVA**

### **INDICAZIONE DEL CONTENITORE FISICO**

Codice del contenitore fisico: 9321

Categoria del contenitore fisico: architettura

### **LOCALIZZAZIONE GEOGRAFICO-AMMINISTRATIVA ATTUALE**

Stato: Italia

Regione: Lombardia

Provincia: MN

Nome provincia: Mantova

Codice ISTAT comune: 020030

Comune: Mantova

### **COLLOCAZIONE SPECIFICA**

Tipologia: villa

Qualificazione: suburbana

Denominazione: Palazzo Te

Indirizzo: Viale Te

Denominazione struttura conservativa - livello 1: Museo Civico di Palazzo Te

## **DATI PATRIMONIALI E COLLEZIONI**

Sezione: Collezione Arte Moderna e Contemporanea

### **INVENTARIO**

## **CRONOLOGIA**

### **CRONOLOGIA GENERICA**

Secolo: sec. XX

Frazione di secolo: seconda metà

## CRONOLOGIA SPECIFICA

Da: 1954

Validità: post

A: 1954

Validità: ante

Motivazione cronologia: data

## DEFINIZIONE CULTURALE

### AUTORE

Ruolo: pittore

Nome di persona o ente: Zanfrognini, Carlo

Tipo intestazione: P

Dati anagrafici/Periodo di attività: 1897-1976

Motivazione dell'attribuzione [1 / 2]: firma

Motivazione dell'attribuzione [2 / 2]: documentazione

## DATI TECNICI

### MATERIA E TECNICA [1 / 2]

Riferimento alla parte: dipinto

Materia: tela

Tecnica: pittura a olio

### MATERIA E TECNICA [2 / 2]

Riferimento alla parte: cornice

Materia: legno

Tecnica: doratura

### MISURE [1 / 2]

Parte: dipinto

Unità: cm

Altezza: 64,5

Larghezza: 51,5

### MISURE [2 / 2]

Parte: cornice

Unità: cm

Altezza: 79

Larghezza: 66

## DATI ANALITICI

### DESCRIZIONE

Indicazioni sull'oggetto

Dipinto a olio su tela con cornice dorata, modanata e decorata con motivo a zig-zag. Opera di forma rettangolare.

Indicazioni sul soggetto

Veduta: Piazza Concordia (Mantova). Architetture: Rotonda di San Lorenzo, Basilica di Sant'Andrea, Casa del Mercante. Società: mercato (bancarella, merci, venditore, acquirenti). Fenomeni naturali: neve.

### ISCRIZIONI

Classe di appartenenza: documentaria

Tecnica di scrittura: a pennello

Tipo di caratteri: corsivo/ lettere capitali/ numeri arabi

Posizione: sul dipinto: in basso, a destra

Autore: Zanfrognini, Carlo

Trascrizione: C. Zanfrognini 54

Notizie storico-critiche

Nel dipinto è rappresentato uno scorcio innevato, leggermente dall'alto, dell'attuale piazza Concordia a Mantova. A destra si scorge la Rotonda di San Lorenzo, mentre sullo sfondo emergono parte della facciata ed il campanile della Basilica di Sant'Andrea. A sinistra si osservano la casa del Mercante e altri edifici porticati. Al centro della strada spiccano una bancarella con il venditore e tre acquirenti.

"Zanfrognini ricerca, quadro per quadro, le corrispondenze tra il proprio mondo poetico e le creature, i luoghi e le cose". Al pittore sembra che basti guardarsi attorno perché sorgano le visioni degli orti, le sponde lacustri (ora fosche e nebbiose, ora specchianti), i volti familiari, le nature morte e le neviccate che caratterizzano i suoi dipinti. "Non c'è opera di Zanfrognini in cui il bianco - utilizzato con valore astratto - e le sue infinite varianti rosate, gialline, violette e azzurrine, non suggeriscano idee poetiche. (...) Le stesure cromatiche si dispiegano in variazioni tonali sempre più rischiarate e arse, in cui anche il segno grafico prende evidenza e gli sbattimenti di luce, le ombreggiature, i controluce si fanno lievi, aerei, carezzati. (...) La malinconia che invade molta pittura di Carlo Zanfrognini può essere questa capacità di gioia umile, sottotono. Non l'entusiasmo e la pena di vivere, ma una specie di perpetua attesa, di sospensione del vivere" [G.M. Erbesato, "Carlo Zanfrognini. Antologia: 1915-1975", Mantova 1984, p. 1]. La critica elogia la pittura sommersa che fa dell'artista mantovano uno dei cosiddetti "taciturni": nelle sue opere la materia sembra dissolversi, lo spazio è liricamente affidato al colore, quasi assorbito dal supporto negli esperimenti della tecnica dell'affresco trasferito su tela o su cartone.

## CONSERVAZIONE

### STATO DI CONSERVAZIONE

Riferimento alla parte: intero

Data: 2019

Stato di conservazione: buono

Fonte: osservazione diretta

## CONDIZIONE GIURIDICA E VINCOLI

### CONDIZIONE GIURIDICA

Indicazione generica: proprietà Ente pubblico territoriale

Indicazione specifica: Comune di Mantova

## FONTI E DOCUMENTI DI RIFERIMENTO

### DOCUMENTAZIONE FOTOGRAFICA [1 / 4]

Codice univoco della risorsa: SW\_OA\_SWM01-00069\_IMG-0000000001

Genere: documentazione allegata

Tipo: fotografia digitale colore

Data: 2019

Ente proprietario: Comune di Mantova

Codice identificativo: SWM01-00069-0000000001

Note: dipinto senza cornice

Collocazione del file nell'archivio locale: C:\immagini\6. Acquisizioni 2019

Nome del file originale: OA\_SWM01-00069\_01.JPG

### DOCUMENTAZIONE FOTOGRAFICA [2 / 4]

Codice univoco della risorsa: SW\_OA\_SWM01-00069\_IMG-0000000002

Genere: documentazione allegata

Tipo: fotografia digitale colore

Data: 2019

Ente proprietario: Comune di Mantova

Codice identificativo: SWM01-00069-0000000002

Note: dipinto con cornice

Visibilità immagine: 1

Collocazione del file nell'archivio locale: C:\immagini\6. Acquisizioni 2019

Nome del file originale: OA\_SWM01-00069\_02.JPG

**DOCUMENTAZIONE FOTOGRAFICA [3 / 4]**

Codice univoco della risorsa: SW\_OA\_SWM01-00069\_IMG-0000000003

Genere: documentazione allegata

Tipo: fotografia digitale colore

Data: 2020/09/02

Ente proprietario: Comune di Mantova

Codice identificativo: SWM01-00069-0000000003

Note: retro

Visibilità immagine: 1

Collocazione del file nell'archivio locale: C:\Immagini\6. Acquisizioni 2019

Nome del file originale: OA\_SWM01-00069\_03.jpg

**DOCUMENTAZIONE FOTOGRAFICA [4 / 4]**

Codice univoco della risorsa: SW\_OA\_SWM01-00069\_IMG-0000000004

Genere: documentazione allegata

Tipo: fotografia digitale colore

Data: 2020/09/02

Ente proprietario: Comune di Mantova

Codice identificativo: SWM01-00069-0000000004

Note: dettaglio retro

Visibilità immagine: 1

Collocazione del file nell'archivio locale: C:\Immagini\6. Acquisizioni 2019

Nome del file originale: OA\_SWM01-00069\_04.jpg

**FONTI E DOCUMENTI**

Genere: documentazione esistente

Tipo: verbale di consegna

Autore: Piccinelli R.

Denominazione: Verbale relativo al ritiro delle opere della donazione Signora Carla Alberti

Data: 2019/11/14

Foglio Carta: 1

Nome dell'archivio: Palazzo Te/ Archivio corrente

Note: n. 4

**BIBLIOGRAFIA [1 / 5]**

Genere: bibliografia di confronto

Autore: Disegno Mantovano

Tipo fonte: libro

Titolo contribuito: Disegno Mantovano del '900

Luogo di edizione: Mantova

Anno di edizione: 1984

V., pp., nn.: p. 88

**BIBLIOGRAFIA [2 / 5]**

Genere: bibliografia di confronto

Autore: Erbesato G.M./ Micheli C.

Tipo fonte: catalogo mostra

Titolo contribuito: Incanto della città: immagini di Mantova nella quadreria comunale d'arte moderna

Luogo di edizione: Mantova

Anno di edizione: 1997

V., pp., nn.: pp. 20-21

**BIBLIOGRAFIA [3 / 5]**

Genere: bibliografia di confronto

Autore: Cerritelli C.

Tipo fonte: libro

Titolo contribuito: Arte a Mantova 1950-1999

Luogo di edizione: Mantova

Anno di edizione: 2000

V., pp., nn.: pp. 174 -175, 527-528

**BIBLIOGRAFIA [4 / 5]**

Genere: bibliografia di confronto

Autore: Birolli Z.

Tipo fonte: libro

Titolo contribuito: Arte a Mantova 1900 -1950

Luogo di edizione: Milano

Anno di edizione: 1999



V., pp., nn.: pp. 36, 204 - 205

**BIBLIOGRAFIA [5 / 5]**

Genere: bibliografia di confronto

Curatore: G.M. Erbesato

Tipo fonte: catalogo mostra

Titolo libro o rivista: Carlo Zanfognini. Antologia: 1915-1975

Luogo di edizione: Mantova

Anno di edizione: 1984

## COMPILAZIONE

### COMPILAZIONE

Anno di redazione: 2019

Ente compilatore: Musei Civici di Mantova

Nome: Benini, Monica

Referente scientifico: Piccinelli, Roberta

Funzionario responsabile: Ghizzi, Veronica