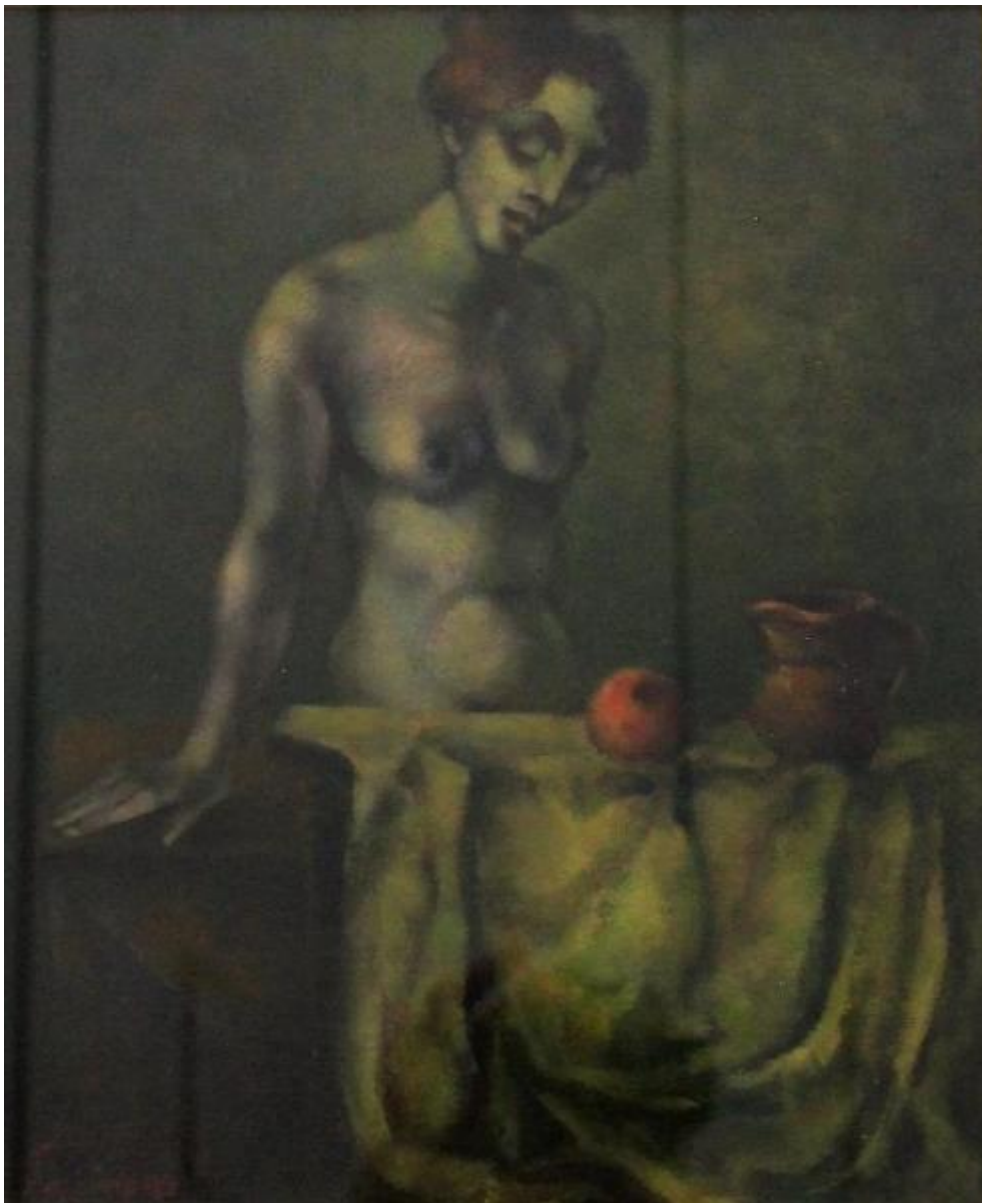


# Nudo femminile

Pecchioni, Mario



Link risorsa: <https://www.lombardiabeniculturali.it/opere-arte/schede/SWM01-00076/>

Scheda SIRBeC: <https://www.lombardiabeniculturali.it/opere-arte/schede-complete/SWM01-00076/>

## CODICI

Unità operativa: SWM01

Numero scheda: 76

Codice scheda: SWM01-00076

Tipo scheda: OA

Livello ricerca: P

### CODICE UNIVOCO

Codice regione: 03

Numero catalogo generale: 00624241

Ente schedatore: R03/ Musei Civici di Mantova

Ente competente: S23

## RELAZIONI

### RELAZIONI CON ALTRI BENI [1 / 2]

Tipo relazione: appartenenza a un insieme eterogeneo

Specifiche tipo relazione: correlazione di contesto

Tipo scheda: COL

Codice IDK della scheda correlata: COL-MN020-0000004

### RELAZIONI CON ALTRI BENI [2 / 2]

Tipo relazione: luogo di collocazione/localizzazione

Specifiche tipo relazione: correlazione di contesto

Tipo scheda: ILC

Codice IDK della scheda correlata: RL550-20019

## OGGETTO

Categoria dell'oggetto: pittura

### OGGETTO

Definizione: dipinto

Identificazione: opera isolata

Disponibilità del bene: reale

## **SOGGETTO**

Categoria generale: essere umano e uomo in generale

Identificazione: figura femminile nuda

Titolo: Nudo femminile

## **LOCALIZZAZIONE GEOGRAFICO-AMMINISTRATIVA**

### **INDICAZIONE DEL CONTENITORE FISICO**

Codice del contenitore fisico: 9321

Categoria del contenitore fisico: architettura

### **LOCALIZZAZIONE GEOGRAFICO-AMMINISTRATIVA ATTUALE**

Stato: Italia

Regione: Lombardia

Provincia: MN

Nome provincia: Mantova

Codice ISTAT comune: 020030

Comune: Mantova

### **COLLOCAZIONE SPECIFICA**

Tipologia: villa

Qualificazione: suburbana

Denominazione: Palazzo Te

Indirizzo: Viale Te

Denominazione struttura conservativa - livello 1: Museo Civico di Palazzo Te

## **DATI PATRIMONIALI E COLLEZIONI**

Sezione: Collezione Arte Moderna e Contemporanea

### **INVENTARIO**

## **CRONOLOGIA**

### **CRONOLOGIA GENERICA**

Secolo: sec. XX

### **CRONOLOGIA SPECIFICA**

Da: 1940

Validità: ca.

A: 1970

Validità: ca.

Motivazione cronologia: analisi stilistica

## DEFINIZIONE CULTURALE

### AUTORE

Ruolo: pittore

Nome di persona o ente: Pecchioni, Mario

Tipo intestazione: P

Dati anagrafici/Periodo di attività: 1922-2010

Motivazione dell'attribuzione [1 / 2]: firma

Motivazione dell'attribuzione [2 / 2]: documentazione

## DATI TECNICI

### MATERIA E TECNICA [1 / 2]

Riferimento alla parte: dipinto

Materia: tela

Tecnica: pittura a olio

### MATERIA E TECNICA [2 / 2]

Riferimento alla parte: cornice

Materia: legno

Tecnica [1 / 2]: doratura

Tecnica [2 / 2]: modanatura

### MISURE [1 / 2]

Parte: dipinto

Unità: cm

Altezza: 30

Larghezza: 25

### MISURE [2 / 2]

Parte: cornice

Unità: cm

Altezza: 52,6

Larghezza: 47,8

## DATI ANALITICI

### DESCRIZIONE

Indicazioni sull'oggetto: Dipinto a olio su tela con cornice dorata e modanata. Opera di forma rettangolare.

Indicazioni sul soggetto: Figure umane: nudo femminile. Frutti: mela. Oggetti: brocca, tovaglia. Mobilia: tavolo.

### ISCRIZIONI

Classe di appartenenza: firma

Tipo di caratteri: lettere capitali/ corsivo

Posizione: sul retro: in alto, a sinistra

Autore: Pecchioni, Mario

Trascrizione: Pecchioni

#### Notizie storico-critiche

Il pittore Mario Pecchioni ha condotto per molto tempo le sue ricerche in chiave espressionista raggiungendo, sia nei paesaggi sia nelle figure, risultati che lo hanno fatto annoverare fra i più valenti artisti mantovani contemporanei. Pecchioni genera immagini alquanto singolari riversando sulla tela l'inquietudine, l'introspezione e la condizione esistenziale dell'uomo. "Quanto alle matrici", come evidenziato da Francesco Bartoli, "si può parlare di una doppia ascendenza: da un lato l'espressionismo, con alcuni corollari del realismo magico, dall'altro, molto più sotterraneo, il visionarismo di Bacon e Fieschi, che, non a caso, è uno dei suoi apprezzatori più attenti (...)". ["Pecchioni Mario", in "Artisti a Mantova nei secoli XIX e XX. Dizionario biografico", Bozzolo 2003, V. V, p. 2280].

## CONSERVAZIONE

### STATO DI CONSERVAZIONE

Riferimento alla parte: intero

Data: 2019

Stato di conservazione: buono

Fonte: osservazione diretta

## CONDIZIONE GIURIDICA E VINCOLI

### CONDIZIONE GIURIDICA

Indicazione generica: proprietà Ente pubblico territoriale

Indicazione specifica: Comune di Mantova

## FONTI E DOCUMENTI DI RIFERIMENTO

### DOCUMENTAZIONE FOTOGRAFICA [1 / 4]

Codice univoco della risorsa: SW\_OA\_SWM01-00076\_IMG-0000000001

Genere: documentazione allegata

Tipo: fotografia digitale colore

Data: 2019

Ente proprietario: Comune di Mantova

Codice identificativo: SWM01-00076-0000000001

Note: dipinto senza cornice

Collocazione del file nell'archivio locale: C:\Immagini\6. Acquisizioni 2019

Nome del file originale: OA-SWM01-00076\_01.jpg

### DOCUMENTAZIONE FOTOGRAFICA [2 / 4]

Codice univoco della risorsa: SW\_OA\_SWM01-00076\_IMG-0000000002

Genere: documentazione allegata

Tipo: fotografia digitale colore

Data: 2019

Ente proprietario: Comune di Mantova

Codice identificativo: SWM01-00076-0000000002

Note: dipinto con cornice

Visibilità immagine: 1

Collocazione del file nell'archivio locale: C:\Immagini\6. Acquisizioni 2019

Nome del file originale: OA-SWM01-00076\_02.JPG

### DOCUMENTAZIONE FOTOGRAFICA [3 / 4]

Codice univoco della risorsa: SW\_OA\_SWM01-00076\_IMG-0000000003

Genere: documentazione allegata

Tipo: fotografia digitale colore

Data: 2019

Ente proprietario: Comune di Mantova

Codice identificativo: SWM01-00076-0000000003

Note: Retro

Visibilità immagine: 1

Collocazione del file nell'archivio locale: C:\Immagini\6. Acquisizioni 2019

Nome del file originale: OA-SWM01-00076\_03.JPG

**DOCUMENTAZIONE FOTOGRAFICA [4 / 4]**

Codice univoco della risorsa: SW\_OA\_SWM01-00076\_IMG-0000000004

Genere: documentazione allegata

Tipo: fotografia digitale colore

Data: 2019

Ente proprietario: Comune di Mantova

Codice identificativo: SWM01-00076-0000000004

Note: Retro. Dettaglio. Firma

Visibilità immagine: 1

Collocazione del file nell'archivio locale: C:\Immagini\6. Acquisizioni 2019

Nome del file originale: OA-SWM01-00076\_04.JPG

**FONTI E DOCUMENTI**

Genere: documentazione esistente

Tipo: verbale di consegna

Autore: Piccinelli R.

Denominazione: Verbale relativo al ritiro delle opere della donazione Signora Carla Alberti

Data: 2019/11/14

Foglio Carta: 4

Nome dell'archivio: Palazzo Te/ Archivio corrente

Note: n. 20

**BIBLIOGRAFIA [1 / 3]**

Genere: bibliografia di confronto

Autore: Casarin R.

Curatore: Cerritelli C.

Tipo fonte: libro

Titolo libro o rivista: Arte a Mantova 1950-1999

Titolo contributo: Mario Pecchioni

Luogo di edizione: Milano

Anno di edizione: 1999

V., pp., nn.: pp. 511-512

### **BIBLIOGRAFIA [2 / 3]**

Genere: bibliografia di confronto

Curatore: Sartori A./ Sartori A.

Tipo fonte: libro

Titolo libro o rivista: Artisti a Mantova nei secoli XIX e XX. Dizionario biografico

Titolo contributo: Pecchioni Mario

Luogo di edizione: Bozzolo

Anno di edizione: 2003

V., pp., nn.: V. V, pp. 2276-2285

### **BIBLIOGRAFIA [3 / 3]**

Genere: bibliografia di confronto

Autore: AA.VV.

Tipo fonte: catalogo mostra

Titolo libro o rivista: Pecchioni (Casa del Rigoletto dal 28 ottobre al 12 novembre 1989)

Luogo di edizione: Mantova

Anno di edizione: 1989

## **COMPILAZIONE**

### **COMPILAZIONE**

Anno di redazione: 2019

Ente compilatore: Musei Civici di Mantova

Nome: Benini, Monica

Referente scientifico: Piccinelli, Roberta

Funzionario responsabile: Ghizzi, Veronica