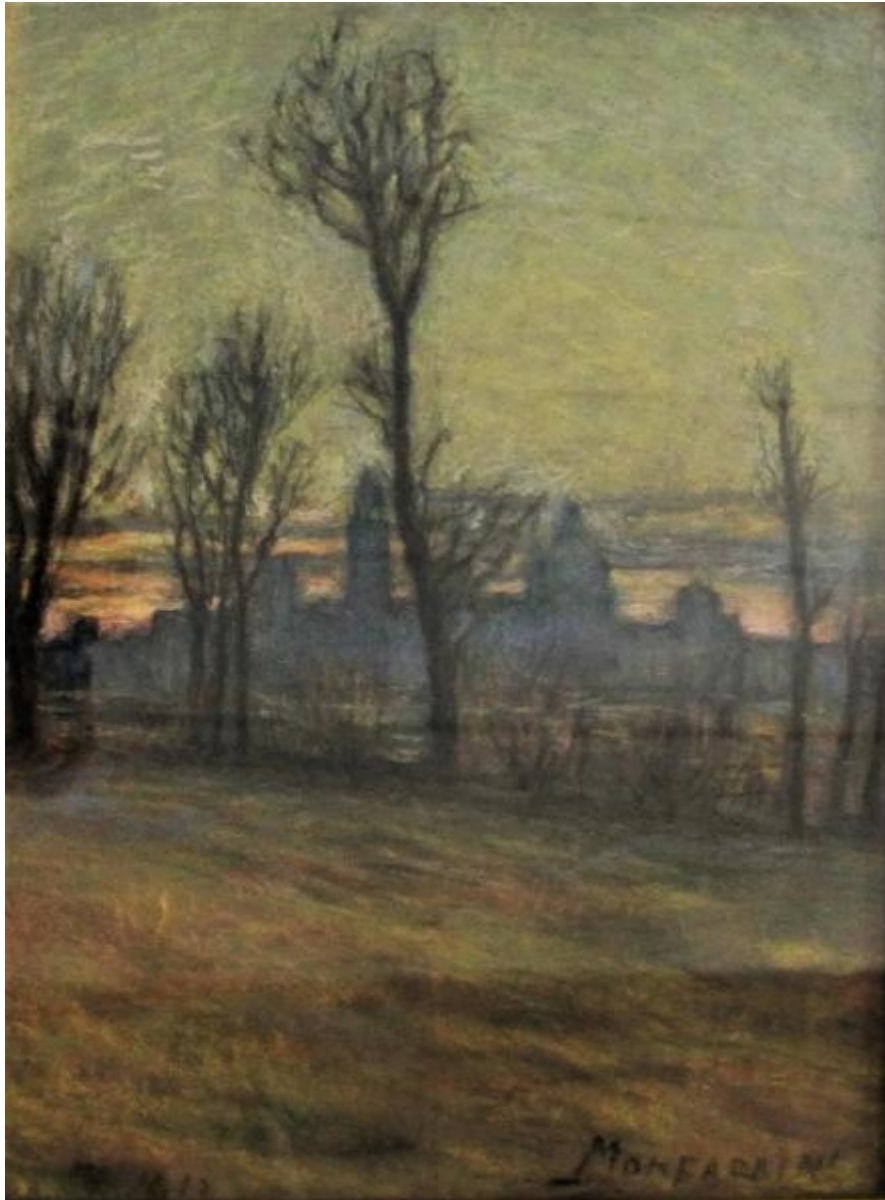


# Pioppi sul lago

Monfardini, Alfonso



Link risorsa: <https://www.lombardiabeniculturali.it/opere-arte/schede/SWM01-00078/>

Scheda SIRBeC: <https://www.lombardiabeniculturali.it/opere-arte/schede-complete/SWM01-00078/>

## CODICI

Unità operativa: SWM01

Numero scheda: 78

Codice scheda: SWM01-00078

Tipo scheda: OA

Livello ricerca: P

### CODICE UNIVOCO

Codice regione: 03

Numero catalogo generale: 00624241

Ente schedatore: R03/ Musei Civici di Mantova

Ente competente: S23

## RELAZIONI

### RELAZIONI CON ALTRI BENI [1 / 2]

Tipo relazione: appartenenza a un insieme eterogeneo

Specifiche tipo relazione: correlazione di contesto

Tipo scheda: COL

Codice IDK della scheda correlata: COL-MN020-0000004

### RELAZIONI CON ALTRI BENI [2 / 2]

Tipo relazione: luogo di collocazione/localizzazione

Specifiche tipo relazione: correlazione di contesto

Tipo scheda: ILC

Codice IDK della scheda correlata: RL550-20019

## OGGETTO

Categoria dell'oggetto: pittura

### OGGETTO

Definizione: dipinto

Identificazione: opera isolata

Disponibilità del bene: reale

## **SOGGETTO**

Categoria generale: paesaggio

Identificazione: paesaggio lacustre

Titolo: Pioppi sul lago

## **LOCALIZZAZIONE GEOGRAFICO-AMMINISTRATIVA**

### **INDICAZIONE DEL CONTENITORE FISICO**

Codice del contenitore fisico: 9321

Categoria del contenitore fisico: architettura

### **LOCALIZZAZIONE GEOGRAFICO-AMMINISTRATIVA ATTUALE**

Stato: Italia

Regione: Lombardia

Provincia: MN

Nome provincia: Mantova

Codice ISTAT comune: 020030

Comune: Mantova

### **COLLOCAZIONE SPECIFICA**

Tipologia: villa

Qualificazione: suburbana

Denominazione: Palazzo Te

Indirizzo: Viale Te

Denominazione struttura conservativa - livello 1: Museo Civico di Palazzo Te

## **DATI PATRIMONIALI E COLLEZIONI**

Sezione: Collezione Arte Moderna e Contemporanea

### **INVENTARIO**

## **CRONOLOGIA**

### **CRONOLOGIA GENERICA**

Secolo: sec. XX

Frazione di secolo: primo quarto

## CRONOLOGIA SPECIFICA

Da: 1913

Validità: post

A: 1913

Validità: ante

Motivazione cronologia: data

Motivazione cronologia: documentazione

## DEFINIZIONE CULTURALE

### AUTORE

Ruolo: pittore

Nome di persona o ente: Monfardini, Alfonso

Tipo intestazione: P

Dati anagrafici/Periodo di attività: 1887-1965

Motivazione dell'attribuzione [1 / 2]: firma

Motivazione dell'attribuzione [2 / 2]: documentazione

## DATI TECNICI

### MATERIA E TECNICA [1 / 2]

Riferimento alla parte: dipinto

Materia: carta

Tecnica: pastello

### MATERIA E TECNICA [2 / 2]

Riferimento alla parte: cornice

Materia: legno

Tecnica [1 / 2]: doratura

Tecnica [2 / 2]: modanatura

### MISURE [1 / 2]

Parte: dipinto

Unità: cm

Altezza: 30,5

Larghezza: 22,5

## MISURE [2 / 2]

Parte: cornice

Unità: cm

Altezza: 49

Larghezza: 42,2

## DATI ANALITICI

### DESCRIZIONE

Indicazioni sull'oggetto: Dipinto a pastello su carta con cornice dorata e modanata. Opera di forma rettangolare.

Indicazioni sul soggetto: Paesaggio: profilo di Mantova visto dal lago Inferiore, prato, alberi, lago, cielo.

### ISCRIZIONI

Classe di appartenenza: firma

Tecnica di scrittura: a pennello

Tipo di caratteri: lettere capitali

Posizione: sul dipinto: in basso, a destra

Autore: Monfardini, Alfonso

Trascrizione: MONFARDINI

### Notizie storico-critiche

Il dipinto dal titolo "Pioppi sul lago" (1913) si configura come un'interessante opera del pittore e scultore Alfonso Monfardini, punto di riferimento e portatore di novità nell'ambito artistico mantovano della prima metà del '900. La spiccata attitudine per l'arte figurativa di Alfonso Monfardini emerge già negli anni in cui il giovane artista frequenta la scuola d'arte di Mantova. Grazie alla borsa di studio ricevuta nel 1908 dall'istituto "Giuseppe Franchetti", frequenta l'accademia "Cignaroli" di Verona nei due anni accademici successivi. Monfardini coltiva contemporaneamente anche la pittura che, in seguito, diverrà la sua attività principale: i rari paesaggi del 1913 attestano la sensibilità dell'artista, lungi da ogni schematicismo, per Mantova e i suoi dintorni. L'esperienza simbolista astratta (1915) di quadri come "Vortice" e "Musica", apprezzati da Umberto Boccioni, sono particolarmente significativi per l'ambiente culturale mantovano tendenzialmente chiuso e isolato dai fermenti europei. Monfardini ritorna presto pittore figurativo dipingendo i paesaggi friulani durante il primo conflitto mondiale, poi le amene rive di Torri del Benaco sul Garda e, infine ancora Mantova e i suoi laghi, nature morte e ritratti. Poco sappiamo sui suoi procedimenti creativi: dipingeva dal vero, senza studi preparatori, realizzando al massimo piccoli pastelli sul posto. Monfardini concepisce il disegno come veloce annotazione. A partire dalla "Mostra Artistica Mantovana" del 1915, la presenza di Monfardini nelle mostre mantovane è costante e ininterrotta: espone, per esempio, alla IV Mostra d'Arte (1927) e alla Fiera d'Arte Mantovana (1928), alla "Mostra Provinciale di Pittura e Scultura e alla Mostra Nazionale d'Arte Futuristica" (1933), alla "Mostra dei Pittori, Scultori e Incisori Mantovani 1800 e 1900" (Palazzo Te 1939), alla 1ª e 2ª Mostra Provinciale degli Artisti Indipendenti (1948-1949) e alla "Rassegna delle Arti Figurative Mantovane dall'Ottocento ad oggi" (Casa del Mantegna, 1961). La sua affermazione artistica non si è limitata alla città natale ma si è espansa anche a livello nazionale, come dimostra la sua partecipazione alla XXV Biennale di Venezia nel 1950.

## CONSERVAZIONE

### STATO DI CONSERVAZIONE

Riferimento alla parte: intero

Data: 2019

Stato di conservazione: buono

Fonte: osservazione diretta

## CONDIZIONE GIURIDICA E VINCOLI

### CONDIZIONE GIURIDICA

Indicazione generica: proprietà Ente pubblico territoriale

Indicazione specifica: Comune di Mantova

## FONTI E DOCUMENTI DI RIFERIMENTO

### DOCUMENTAZIONE FOTOGRAFICA [1 / 3]

Codice univoco della risorsa: SW\_OA\_SWM01-00078\_IMG-0000000001

Genere: documentazione allegata

Tipo: fotografia digitale colore

Data: 2019

Ente proprietario: Comune di Mantova

Codice identificativo: SWM01-00078-0000000001

Note: dipinto senza cornice

Collocazione del file nell'archivio locale: C:\immagini\6. Acquisizioni 2019

Nome del file originale: OA\_SWM01-00078\_01.jpg

### DOCUMENTAZIONE FOTOGRAFICA [2 / 3]

Codice univoco della risorsa: SW\_OA\_SWM01-00078\_IMG-0000000002

Genere: documentazione allegata

Tipo: fotografia digitale colore

Data: 2019

Ente proprietario: Comune di Mantova

Codice identificativo: SWM01-00078-0000000002

Note: dipinto con cornice

Visibilità immagine: 1

Collocazione del file nell'archivio locale: C:\immagini\6. Acquisizioni 2019

Nome del file originale: OA\_SWM01-00078\_02.JPG

**DOCUMENTAZIONE FOTOGRAFICA [3 / 3]**

Codice univoco della risorsa: SW\_OA\_SWM01-00078\_IMG-0000000003

Genere: documentazione allegata

Tipo: fotografia digitale colore

Data: 2020/09/02

Ente proprietario: Comune di Mantova

Codice identificativo: SWM01-00078-0000000003

Note: retro

Visibilità immagine: 1

Collocazione del file nell'archivio locale: C:\Immagini\6. Acquisizioni 2019

Nome del file originale: OA\_SWM01-00078\_03.jpg

**FONTI E DOCUMENTI**

Genere: documentazione esistente

Tipo: verbale di consegna

Autore: Piccinelli R.

Denominazione: Verbale relativo al ritiro delle opere della donazione Signora Carla Alberti

Data: 2019/11/14

Foglio Carta: 3

Nome dell'archivio: Palazzo Te/ Archivio corrente

Note: n. 14

**BIBLIOGRAFIA [1 / 2]**

Genere: bibliografia di confronto

Autore: Casarin R.

Curatore: Birolli Z.

Tipo fonte: catalogo mostra

Titolo libro o rivista: Arte a Mantova 1900-1950

Titolo contributo: Alfonso Monfardini

Luogo di edizione: Milano

Anno di edizione: 1999

V., pp., nn.: pp. 184-185

## **BIBLIOGRAFIA [2 / 2]**

Genere: bibliografia di confronto

Curatore: Sartori A./ Sartori A.

Tipo fonte: libro

Titolo libro o rivista: Artisti a Mantova nei secoli XIX e XX. Dizionario biografico

Titolo contribuito: Monfardini Alfonso

Luogo di edizione: Bozzolo

Anno di edizione: 2002

V., pp., nn.: V. IV, pp. 1969-1980

## **COMPILAZIONE**

### **COMPILAZIONE**

Anno di redazione: 2019

Ente compilatore: Musei Civici di Mantova

Nome: Benini, Monica

Referente scientifico: Piccinelli, Roberta

Funzionario responsabile: Ghizzi, Veronica