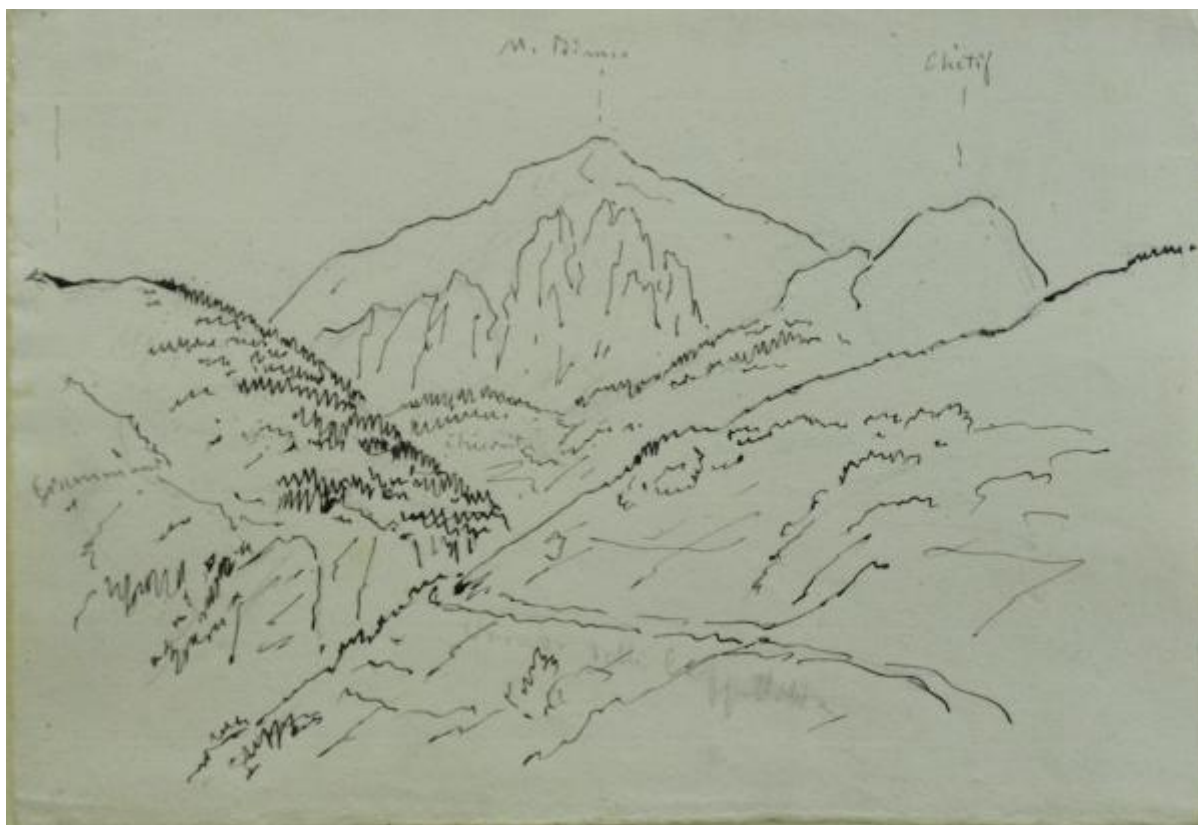


Veduta della vallata di Courmayeur

Greppi, Alessandro



Link risorsa: <https://www.lombardiabenculturali.it/opere-arte/schede/SWVG1-00118/>

Scheda SIRBeC: <https://www.lombardiabenculturali.it/opere-arte/schede-complete/SWVG1-00118/>

CODICI

Unità operativa: SWVG1

Numero scheda: 118

Codice scheda: SWVG1-00118

Tipo scheda: D

Livello ricerca: P

CODICE UNIVOCO

Codice regione: 03

Ente schedatore: R03/ Consorzio Brianteo Villa Greppi

Ente competente: S27

RELAZIONI

RELAZIONI CON ALTRI BENI [1 / 2]

Tipo relazione: è compreso

Tipo scheda: COL

Codice IDK della scheda correlata: COL-LC060-0000001

RELAZIONI CON ALTRI BENI [2 / 2]

Tipo relazione: è compreso

Tipo scheda: INS

Codice IDK della scheda correlata: SWVG1-00007

OGGETTO

Categoria dell'oggetto: disegno

OGGETTO

Definizione: disegno

SOGGETTO

Categoria generale: veduta

Identificazione: Veduta della vallata di Courmayeur

LOCALIZZAZIONE GEOGRAFICO-AMMINISTRATIVA

INDICAZIONE DEL CONTENITORE FISICO

Codice del contenitore fisico: 7038

Categoria del contenitore fisico: architettura

LOCALIZZAZIONE GEOGRAFICO-AMMINISTRATIVA ATTUALE

Stato: Italia

Regione: Lombardia

Provincia: LC

Nome provincia: Lecco

Codice ISTAT comune: 097054

Comune: Monticello Brianza

COLLOCAZIONE SPECIFICA

Tipologia: villa

Denominazione: Villa Greppi - complesso

Indirizzo: Via Monte Grappa, 21

Denominazione struttura conservativa - livello 1: Consorzio Brianteo Villa Greppi

DATI PATRIMONIALI E COLLEZIONI

INVENTARIO

COLLEZIONI

CRONOLOGIA

CRONOLOGIA GENERICA

Secolo: sec. XIX

Frazione di secolo: terzo quarto

CRONOLOGIA SPECIFICA

Da: 1871/08/01

Validità: post

A: 1871/08/31

Validità: ante

Motivazione cronologia: nota inventariale

Motivazione cronologia: contesto

DEFINIZIONE CULTURALE

AUTORE

Nome di persona o ente: Greppi, Alessandro

Tipo intestazione: P

Dati anagrafici/Periodo di attività: 1828-1918

Codice scheda autore: LC150-00001

Motivazione dell'attribuzione: documentazione

DATI TECNICI

MATERIA E TECNICA

Materia: carta a mano

Tecnica [1 / 2]: matita

Tecnica [2 / 2]: inchiostro

MISURE

Unità: mm

Altezza: 170

Larghezza: 241

DATI ANALITICI

DESCRIZIONE

Indicazioni sull'oggetto

Disegno a matita e inchiostro nero, eseguito a mano libera su carta a mano bianca. Rappresenta una veduta panoramica della vallata di Courmayeur con i principali rilievi segnalati dal nome tracciato a matita: in primo piano a destra, alla base di un pendio, una linea curva indica il Sentiero della Cappelletta. In secondo piano, a sinistra, il Mont Crammont, con tratteggio a indicare la vegetazione; al centro, il colle del Checrouit e, sulla destra, il rilievo del Mont Chetif. Sullo sfondo si erge il Monte Bianco, con la vetta più elevata al centro del disegno.

Indicazioni sul soggetto

Veduta: Courmayeur: vallata. Montagne: Mont Crammont; Colle del Checrouit; Mont Chetif; Monte Bianco. Paesaggio: Sentiero della Cappelletta; vallata; sentiero; vegetazione; colle; rilievo; vetta.

ISCRIZIONI [1 / 7]

Classe di appartenenza: didascalica

Tecnica di scrittura: a matita

Tipo di caratteri: corsivo

Posizione: foglio, recto, in alto al centro

Trascrizione: M. BIANCO

ISCRIZIONI [2 / 7]

Classe di appartenenza: nota inventariale

Tecnica di scrittura: a matita

Tipo di caratteri: corsivo/ numeri arabi/ lettere capitali

Posizione: passepartout, in basso a sinistra

Trascrizione: "M. BIANCO" [AGOSTO '71] / 1200

ISCRIZIONI [3 / 7]

Classe di appartenenza: nota inventariale

Tecnica di scrittura: a matita

Tipo di caratteri: numeri arabi

Posizione: foglio, verso, in alto a destra

Trascrizione: 1200

ISCRIZIONI [4 / 7]

Classe di appartenenza: didascalica

Tecnica di scrittura: a matita

Tipo di caratteri: corsivo

Posizione: foglio, recto, in alto a destra

Trascrizione: CHETIF

ISCRIZIONI [5 / 7]

Classe di appartenenza: didascalica

Tecnica di scrittura: a matita

Tipo di caratteri: corsivo

Posizione: foglio, recto, al centro

Trascrizione: CHECRUIT

ISCRIZIONI [6 / 7]

Classe di appartenenza: didascalica

Tecnica di scrittura: a matita

Tipo di caratteri: corsivo

Posizione: foglio, recto, a sinistra in mezzo

Trascrizione: CRAMMONT

ISCRIZIONI [7 / 7]

Classe di appartenenza: didascalica

Tecnica di scrittura: a matita

Tipo di caratteri: corsivo

Posizione: foglio, recto, in basso

Trascrizione: SENTIERO DELLA CAPPELLETTA

Notizie storico-critiche

Il disegno, insieme ad altri materiali documentari ed iconografici facenti parte del Fondo iconografico Alessandro Greppi, fu rinvenuto nella Biblioteca di Villa Greppi a Monticello Brianza. Tutto era contenuto alla rinfusa in buste o sacche di lino che vennero acquistate nel 1971 da Francesco Radaeli, libraio antiquario a Milano. Il nuovo proprietario tentò il riordino della collezione procedendo all'inventariazione dei singoli pezzi e individuando luoghi e cronologie grazie alle iscrizioni apposte dallo stesso Greppi e, in mancanza di queste, effettuando deduzioni basate sulle condizioni del ritrovamento (ogni sacco/busta conteneva materiali che, all'apparenza, erano omogenei fra loro dal punto di vista cronologico).

CONSERVAZIONE

STATO DI CONSERVAZIONE

Data: 2019

Stato di conservazione: buono

Indicazioni specifiche

Foglio: bordi irregolari, lievi tracce di foxing; verso: fissato al passepartout tramite etichette adesive sul lato superiore.

Fonte: osservazione diretta

CONDIZIONE GIURIDICA E VINCOLI

CONDIZIONE GIURIDICA

Indicazione generica: proprietà Ente pubblico territoriale

Indicazione specifica: Consorzio Brianteo Villa Greppi

PROVVEDIMENTI DI TUTELA

Tipo provvedimento: DLgs n. 42/2004, art.10, comma 2

FONTI E DOCUMENTI DI RIFERIMENTO

DOCUMENTAZIONE FOTOGRAFICA

Codice univoco della risorsa: SW_D_SWVG1-00118_IMG-0000000001

Genere: documentazione allegata

Tipo: fotografia digitale colore

Autore: BRIG

Data: 2019/00/00

Codice identificativo: SWVG1-00118-0000000001

Visibilità immagine: 1

Nome del file originale: greppi_valdaosta_1200.jpg

FONTI E DOCUMENTI

Genere: documentazione esistente

Tipo: determinazione

Denominazione: Determinazione n. 94 del 30 novembre 2007

Data: 2007/11/30

Nome dell'archivio: Archivio Consorzio Brianteo Villa Greppi

Posizione: n. 94

Note: Allegato contratto di compravendita del Fondo iconografico datato 22 novembre 2007

BIBLIOGRAFIA

Genere: bibliografia di confronto

Autore: Lopez G.

Titolo libro o rivista: La Brianza vista da Alessandro Greppi: taccuini inediti di un nobile dell'800

Luogo di edizione: Monticello Brianza

Anno di edizione: 2007

Codice scheda bibliografia: LC150-00001

COMPILAZIONE

COMPILAZIONE

Anno di redazione: 2019

Ente compilatore: Consorzio Brianteo Villa Greppi

Nome: Sironi, Beatrice

Referente scientifico: Virgilio, Giovanna

Funzionario responsabile: Saini, Miriam