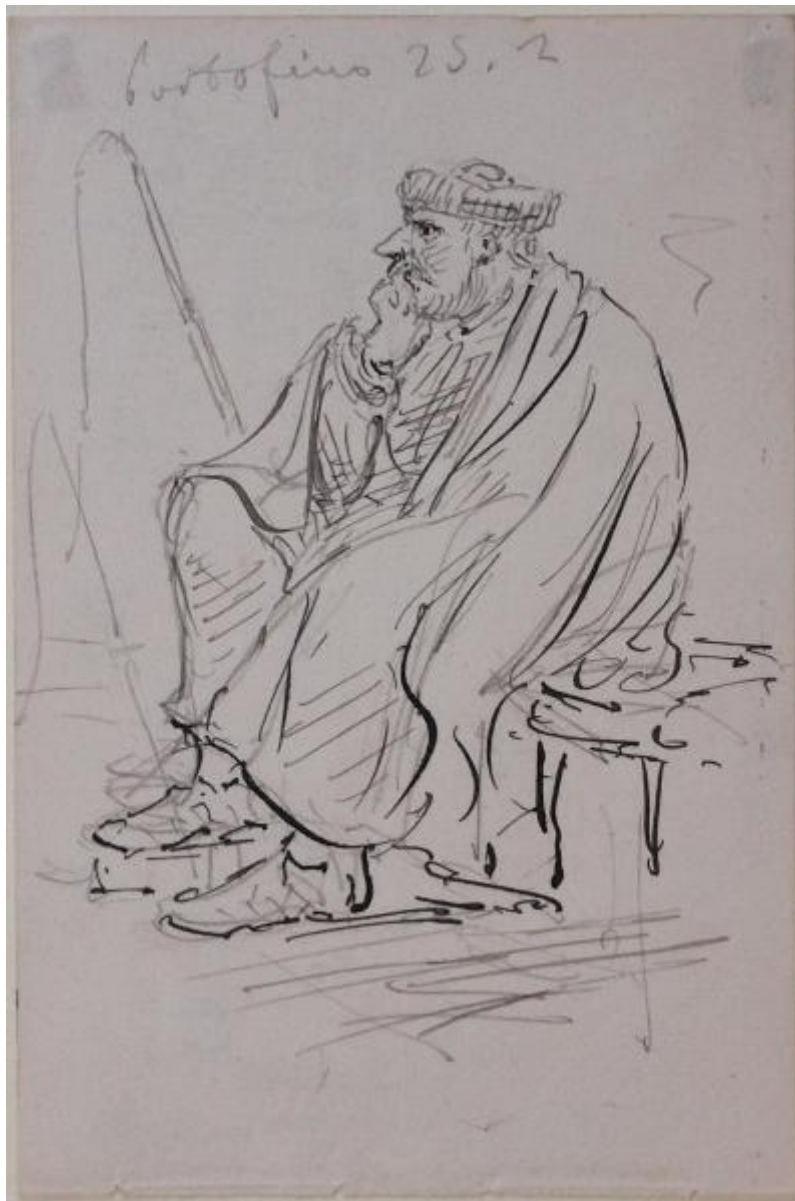


Pescatore seduto

Greppi, Alessandro



Link risorsa: <https://www.lombardiabeniculturali.it/opere-arte/schede/SWVG1-00196/>

Scheda SIRBeC: <https://www.lombardiabeniculturali.it/opere-arte/schede-complete/SWVG1-00196/>

CODICI

Unità operativa: SWVG1

Numero scheda: 196

Codice scheda: SWVG1-00196

Tipo scheda: D

Livello ricerca: P

CODICE UNIVOCO

Codice regione: 03

Ente schedatore: R03/ Consorzio Brianteo Villa Greppi

Ente competente: S27

RELAZIONI

STRUTTURA COMPLESSA

Codice IDK della scheda madre: SWVG1-00196

RELAZIONI CON ALTRI BENI [1 / 2]

Tipo relazione: è compreso

Tipo scheda: COL

Codice IDK della scheda correlata: COL-LC060-0000001

RELAZIONI CON ALTRI BENI [2 / 2]

Tipo relazione: è compreso

Tipo scheda: INS

Codice IDK della scheda correlata: SWVG1-00009

OGGETTO

Categoria dell'oggetto: disegno

OGGETTO

Definizione: disegno

Identificazione: insieme

SOGGETTO

Categoria generale: ritratto/ società e cultura

Identificazione [1 / 2]: Pescatore seduto

Identificazione [2 / 2]: Schizzo di donna intenta nel merletto a fusello e altre figure

LOCALIZZAZIONE GEOGRAFICO-AMMINISTRATIVA

INDICAZIONE DEL CONTENITORE FISICO

Codice del contenitore fisico: 7038

Categoria del contenitore fisico: architettura

LOCALIZZAZIONE GEOGRAFICO-AMMINISTRATIVA ATTUALE

Stato: Italia

Regione: Lombardia

Provincia: LC

Nome provincia: Lecco

Codice ISTAT comune: 097054

Comune: Monticello Brianza

COLLOCAZIONE SPECIFICA

Tipologia: villa

Denominazione: Villa Greppi - complesso

Indirizzo: Via Monte Grappa, 21

Denominazione struttura conservativa - livello 1: Consorzio Brianteo Villa Greppi

DATI PATRIMONIALI E COLLEZIONI

INVENTARIO

COLLEZIONI

CRONOLOGIA

CRONOLOGIA GENERICA [1 / 2]

Secolo: sec. XX

Frazione di secolo: inizio

CRONOLOGIA SPECIFICA [1 / 2]

Da: 1902/02/25

Validità: post

A: 1902/02/25

Validità: ante

CRONOLOGIA GENERICA [2 / 2]

Secolo: sec. XX

Frazione di secolo: inizio

CRONOLOGIA SPECIFICA [2 / 2]

Da: 1902/02/26

Validità: post

A: 1902/02/26

Validità: ante

Motivazione cronologia: nota inventariale

Motivazione cronologia: nota manoscritta

Motivazione cronologia: nota manoscritta

DEFINIZIONE CULTURALE

AUTORE

Nome di persona o ente: Greppi, Alessandro

Tipo intestazione: P

Dati anagrafici/Periodo di attività: 1828-1918

Codice scheda autore: LC150-00001

Motivazione dell'attribuzione: documentazione

DATI TECNICI

MATERIA E TECNICA

Materia: carta

Tecnica [1 / 2]: matita/ inchiostro a penna

Tecnica [2 / 2]: matita

MISURE

Unità: mm

Altezza: 154

Larghezza: 102

DATI ANALITICI

DESCRIZIONE

Indicazioni sull'oggetto

Disegni eseguiti a mano libera, su carta liscia. Recto: nel senso verticale del foglio, è raffigurato, a matita con rifinitura a inchiostro a penna nera, un uomo di mezza età, di profilo, verso sinistra, seduto su una panca. Indossa un berretto e tiene sulle spalle una coperta che gli cade fino alle caviglie. Tiene il gomito destro appoggiato alla gamba e il mento appoggiato alla mano destra. Accanto, sullo stesso lato, è presente una canna da pesca alzata. Verso: schizzo a matita realizzato nel senso orizzontale del foglio. In modo rapido e sommario sono delineate diverse figure. Sulla sinistra un ragazzino di scorcio con berretto vicino a una bambina, al centro una bambina raffigurata pressoché frontalmente e sulla destra una donna seduta, di profilo, verso sinistra, intenta a lavorare, presumibilmente a ricamo, di fronte a un tavolo su cui si trova appoggiato un tombolo. Un muretto con andamento a L si trova in piano arretrato.

Indicazioni sul soggetto

Figure umane: pescatore; ricamatrice; bambine; ragazzino. Abbigliamento: (pescatore) berretto; coperta; scarpe. Oggetti: panca. Strumenti: canna da pesca; tombolo. Costruzioni: muretto. Attività umane: pescare; ricamare.

ISCRIZIONI [1 / 3]

Classe di appartenenza: documentaria

Tecnica di scrittura: a matita

Tipo di caratteri: corsivo/ numeri arabi

Posizione: foglio, recto, in alto, da sinistra a destra

Trascrizione: PORTOFINO 25.2

ISCRIZIONI [2 / 3]

Classe di appartenenza: nota inventariale

Tecnica di scrittura: a matita

Tipo di caratteri: corsivo/ numeri arabi

Posizione: passepartout, fronte, in basso, a sinistra

Trascrizione: "PORTOFINO. 25.2. [1902] / 2071

ISCRIZIONI [3 / 3]

Classe di appartenenza: documentaria

Tecnica di scrittura: a matita

Tipo di caratteri: corsivo/ numeri arabi

Posizione: foglio, verso, in alto, da sinistra a destra

Trascrizione: RAPALLO 26.2.

Notizie storico-critiche

Il foglio, insieme ad altri materiali documentari e iconografici facenti parte del Fondo iconografico Alessandro Greppi, fu rinvenuto nella Biblioteca di villa Greppi a Monticello Brianza. Tutto era contenuto alla rinfusa in buste o sacche di lino che vennero acquistate nel 1971 da Francesco Radaeli, libraio antiquario a Milano. Il nuovo proprietario tentò il riordino della collezione procedendo all'inventariazione dei singoli pezzi individuando luoghi e cronologie grazie alle iscrizioni apposte dallo stesso Greppi e, in mancanza di queste, effettuando deduzioni basate sulle condizioni del ritrovamento (ogni sacco/busta conteneva materiali che, all'apparenza, erano omogenei fra loro dal punto di vista cronologico).

Il soggetto dello schizzo sul verso è identificabile con una scena di lavoro a tombolo, in considerazione della raffigurazione, benché sommaria e della localizzazione a Rapallo, indicata da nota documentaria. Il lavoro a tombolo o del merletto a fusello è una tradizione che ebbe origine in Liguria fin dal Cinquecento. Nel corso del XIX secolo ebbe un grande sviluppo con la nascita di diverse manifatture. A Rapallo è stato fondato e tuttora aperto il Museo del Merletto, all'interno di Villa Tigullio, di proprietà comunale.

CONSERVAZIONE

STATO DI CONSERVAZIONE

Data: 2019

Stato di conservazione: discreto

Indicazioni specifiche

Foglio: recto: margini anneriti; aderisce al passepartout mediante 2 strisce di nastro adesivo negli angoli superiori del verso.

Fonte: osservazione diretta

CONDIZIONE GIURIDICA E VINCOLI

CONDIZIONE GIURIDICA

Indicazione generica: proprietà Ente pubblico territoriale

Indicazione specifica: Consorzio Brianteo Villa Greppi

PROVVEDIMENTI DI TUTELA

Tipo provvedimento: DLgs n. 42/2004, art.10, comma 2

FONTI E DOCUMENTI DI RIFERIMENTO

DOCUMENTAZIONE FOTOGRAFICA [1 / 2]

Codice univoco della risorsa: SW_D_SWVG1-00196_IMG-0000000001

Genere: documentazione allegata

Tipo: fotografia digitale colore

Autore: BRIG

Data: 2019/00/00

Codice identificativo: SWVG1-00196-0000000001

Note: recto

Nome del file originale: greppi_EmLiTo_f2_2071.jpg

DOCUMENTAZIONE FOTOGRAFICA [2 / 2]

Codice univoco della risorsa: SW_D_SWVG1-00196_IMG-0000000002

Genere: documentazione allegata

Tipo: fotografia digitale colore

Autore: BRIG

Data: 2019/00/00

Codice identificativo: SWVG1-00196-0000000002

Note: verso

Visibilità immagine: 1

Nome del file originale: greppi_EmLiTo_f2_2071_verso.jpg

FONTI E DOCUMENTI

Genere: documentazione esistente

Tipo: determinazione

Denominazione: Determinazione n. 94 del 30 novembre 2007

Data: 2007/11/30

Nome dell'archivio: Archivio Consorzio Brianteo Villa Greppi

Posizione: n. 94

Note: Allegato contratto di compravendita del Fondo iconografico datato 22 novembre 2007

BIBLIOGRAFIA

Genere: bibliografia di confronto

Autore: Lopez G.

Titolo libro o rivista: La Brianza vista da Alessandro Greppi: taccuini inediti di un nobile dell'800

Luogo di edizione: Monticello Brianza

Anno di edizione: 2007

Codice scheda bibliografia: LC150-00001

COMPILAZIONE

COMPILAZIONE

Anno di redazione: 2019

Ente compilatore: Consorzio Brianteo Villa Greppi

Nome: Caspani, Laura

Referente scientifico: Virgilio, Giovanna

Funzionario responsabile: Saini, Miriam