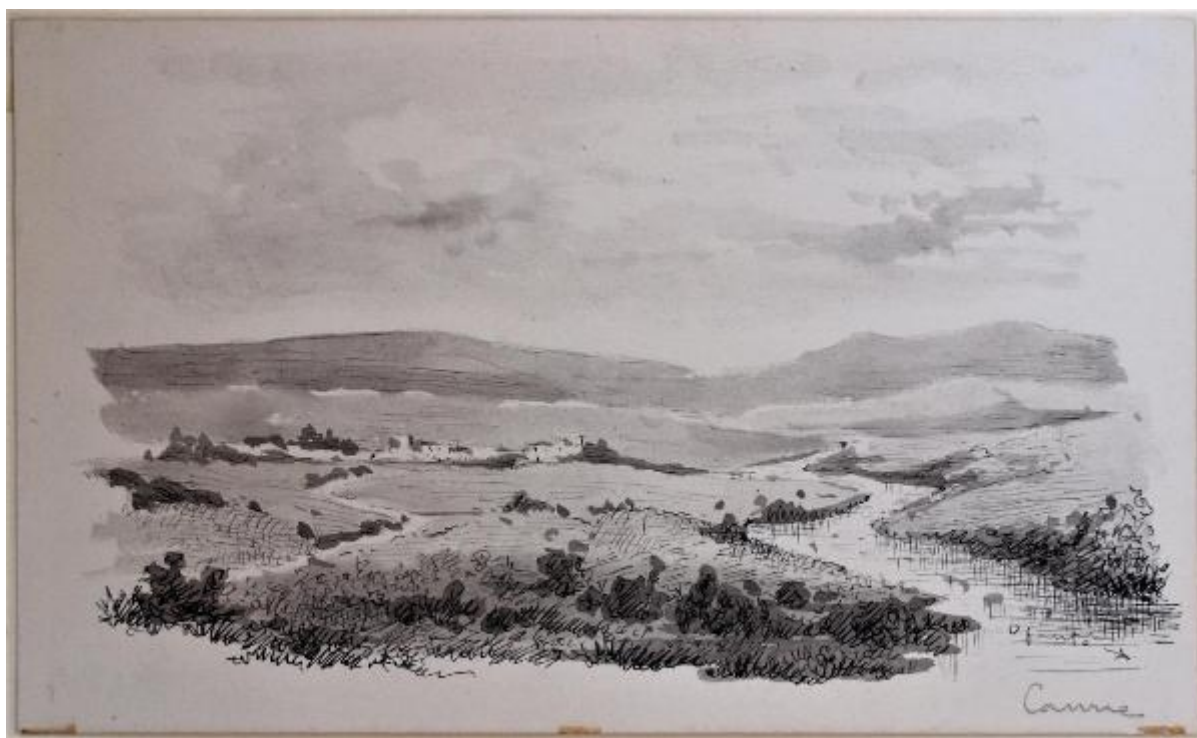


La piana dell'Ofanto nei pressi di Canne della Battaglia

Greppi, Alessandro



Link risorsa: <https://www.lombardiabeniculturali.it/opere-arte/schede/SWVG1-00366/>

Scheda SIRBeC: <https://www.lombardiabeniculturali.it/opere-arte/schede-complete/SWVG1-00366/>

CODICI

Unità operativa: SWVG1

Numero scheda: 366

Codice scheda: SWVG1-00366

Tipo scheda: D

Livello ricerca: P

CODICE UNIVOCO

Codice regione: 03

Ente schedatore: R03/ Consorzio Brianteo Villa Greppi

Ente competente: S27

RELAZIONI

RELAZIONI CON ALTRI BENI [1 / 2]

Tipo relazione: è compreso

Tipo scheda: COL

Codice IDK della scheda correlata: COL-LC060-0000001

RELAZIONI CON ALTRI BENI [2 / 2]

Tipo relazione: è compreso

Tipo scheda: INS

Codice IDK della scheda correlata: SWVG1-00012

OGGETTO

Categoria dell'oggetto: disegno

OGGETTO

Definizione: disegno

SOGGETTO

Categoria generale: veduta/ paesaggio

Identificazione: La piana dell'Ofanto nei pressi di Canne della Battaglia

LOCALIZZAZIONE GEOGRAFICO-AMMINISTRATIVA

INDICAZIONE DEL CONTENITORE FISICO

Codice del contenitore fisico: 7038

Categoria del contenitore fisico: architettura

LOCALIZZAZIONE GEOGRAFICO-AMMINISTRATIVA ATTUALE

Stato: Italia

Regione: Lombardia

Provincia: LC

Nome provincia: Lecco

Codice ISTAT comune: 097054

Comune: Monticello Brianza

COLLOCAZIONE SPECIFICA

Tipologia: villa

Denominazione: Villa Greppi - complesso

Indirizzo: Via Monte Grappa, 21

Denominazione struttura conservativa - livello 1: Consorzio Brianteo Villa Greppi

DATI PATRIMONIALI E COLLEZIONI

INVENTARIO

COLLEZIONI

CRONOLOGIA

CRONOLOGIA GENERICA

Secolo: sec. XIX

Frazione di secolo: ultimo quarto

CRONOLOGIA SPECIFICA

Da: 1891/03/01

Validità: post

A: 1891/06/21

Validità: ante

Motivazione cronologia: inventario

DEFINIZIONE CULTURALE

AUTORE

Nome di persona o ente: Greppi, Alessandro

Tipo intestazione: P

Dati anagrafici/Periodo di attività: 1828-1918

Codice scheda autore: LC150-00001

Motivazione dell'attribuzione: documentazione

DATI TECNICI

MATERIA E TECNICA

Materia: carta

Tecnica: matita/ acquerellatura/ inchiostro a penna

MISURE

Unità: mm

Altezza: 121

Larghezza: 201

DATI ANALITICI

DESCRIZIONE

Indicazioni sull'oggetto

Disegno eseguito a mano libera, su carta porosa, a matita, acquerellato nelle tonalità del grigio e rifinito con tratteggi a inchiostro nero a penna. Raffigura una veduta del paesaggio nei pressi dello storico nucleo di Canne della Battaglia, in provincia di Barletta-Andria-Trani, in Puglia. In primo piano macchie di vegetazione caratterizzano un pianoro nei due terzi del foglio, sulla sinistra e delimitano, dall'altra parte un fiume, ovvero l'Ofanto, raffigurato con un corso sinuoso, che si snoda in prospettiva, scomparendo in lontananza tra i rilievi delle Murge, che si stagliano sullo sfondo. A destra si riconosce una strada con andamento curvilineo che giunge a un nucleo di edifici, appena accennati con tratti a penna che delimitano macchie bianche, presumibilmente l'abitato di Canne, inframmezzato da macchie scure di vegetazione. Le diverse tonalità di grigio conferiscono un'atmosfera di paesaggio rarefatto.

Indicazioni sul soggetto

Veduta: Canne della Battaglia; Piana dell'Ofanto; Altopiano delle Murge. Costruzioni: case. Paesaggio: altopiano. Piante: vegetazione; erba; alberi. Fiumi: Ofanto.

ISCRIZIONI [1 / 3]

Classe di appartenenza: didascalica

Tecnica di scrittura: a penna

Tipo di caratteri: corsivo

Posizione: foglio, recto, in basso, a destra

Trascrizione: OFANTO / CANNE

Note: Nella nota didascalica la parola "OFANTO" è seguita da una freccia direzionata da sinistra a destra, in diagonale.

ISCRIZIONI [2 / 3]

Classe di appartenenza: nota inventariale

Tecnica di scrittura: a matita

Tipo di caratteri: numeri arabi

Posizione: foglio, verso, in alto, a destra

Trascrizione: 1713

ISCRIZIONI [3 / 3]

Classe di appartenenza: nota inventariale

Tecnica di scrittura: a matita

Tipo di caratteri: lettere capitali/ corsivo/ numeri arabi

Posizione: passepartout, fronte, in basso, a sinistra

Trascrizione: ALESSANDRO GREPPI / "CANNE - OFANTO" [PRIMAVERA 1891] / (PUGLIE) / 1713

Notizie storico-critiche

Il foglio, insieme ad altri materiali documentari e iconografici facenti parte del Fondo iconografico Alessandro Greppi, fu rinvenuto nella Biblioteca di villa Greppi a Monticello Brianza. Tutto era contenuto alla rinfusa in buste o sacche di lino che vennero acquistate nel 1971 da Francesco Radaeli, libraio antiquario a Milano. Il nuovo proprietario tentò il riordino della collezione procedendo all'inventariazione dei singoli pezzi individuando luoghi e cronologie grazie alle iscrizioni apposte dallo stesso Greppi e, in mancanza di queste, effettuando deduzioni basate sulle condizioni del ritrovamento (ogni sacco/busta conteneva materiali che, all'apparenza, erano omogenei fra loro dal punto di vista cronologico).

CONSERVAZIONE

STATO DI CONSERVAZIONE

Data: 2021

Stato di conservazione: buono

Indicazioni specifiche

Foglio: presenza di tracce di colla lasciato da tre precedenti nastri adesivi ai lati e al centro del margine inferiore; aderisce sul verso al passepartout mediante due etichette. Passepartout: 4 cornici a finestra, di cui 3 a penna nera e 1 incisa.

Fonte: osservazione diretta

CONDIZIONE GIURIDICA E VINCOLI

CONDIZIONE GIURIDICA

Indicazione generica: proprietà Ente pubblico territoriale

Indicazione specifica: Consorzio Brianteo Villa Greppi

PROVVEDIMENTI DI TUTELA

Tipo provvedimento: DLgs n. 42/2004, art.10, comma 2

FONTI E DOCUMENTI DI RIFERIMENTO

DOCUMENTAZIONE FOTOGRAFICA

Codice univoco della risorsa: SW_D_SWVG1-00366_IMG-0000000001

Genere: documentazione allegata

Tipo: fotografia digitale colore

Autore: BRIG

Data: 2020/00/00

Codice identificativo: SWVG1-00366-0000000001

Visibilità immagine: 1

Nome del file originale: greppi_AbCaMaPuUm_1713.jpg

FONTI E DOCUMENTI

Genere: documentazione esistente

Tipo: determinazione

Denominazione: Determinazione n. 94 del 30 novembre 2007

Data: 2007/11/30

Nome dell'archivio: Archivio Consorzio Brianteo Villa Greppi

Posizione: n. 94

Note: Allegato contratto di compravendita del Fondo iconografico datato 22 novembre 2007

BIBLIOGRAFIA

Genere: bibliografia di confronto

Autore: Lopez G.

Titolo libro o rivista: La Brianza vista da Alessandro Greppi: taccuini inediti di un nobile dell'800

Luogo di edizione: Monticello Brianza

Anno di edizione: 2007

Codice scheda bibliografia: LC150-00001

COMPILAZIONE

COMPILAZIONE

Anno di redazione: 2021

Ente compilatore: Consorzio Brianteo Villa Greppi

Nome: Caspani, Laura

Referente scientifico: Virgilio, Giovanna

Funzionario responsabile: Saini, Miriam