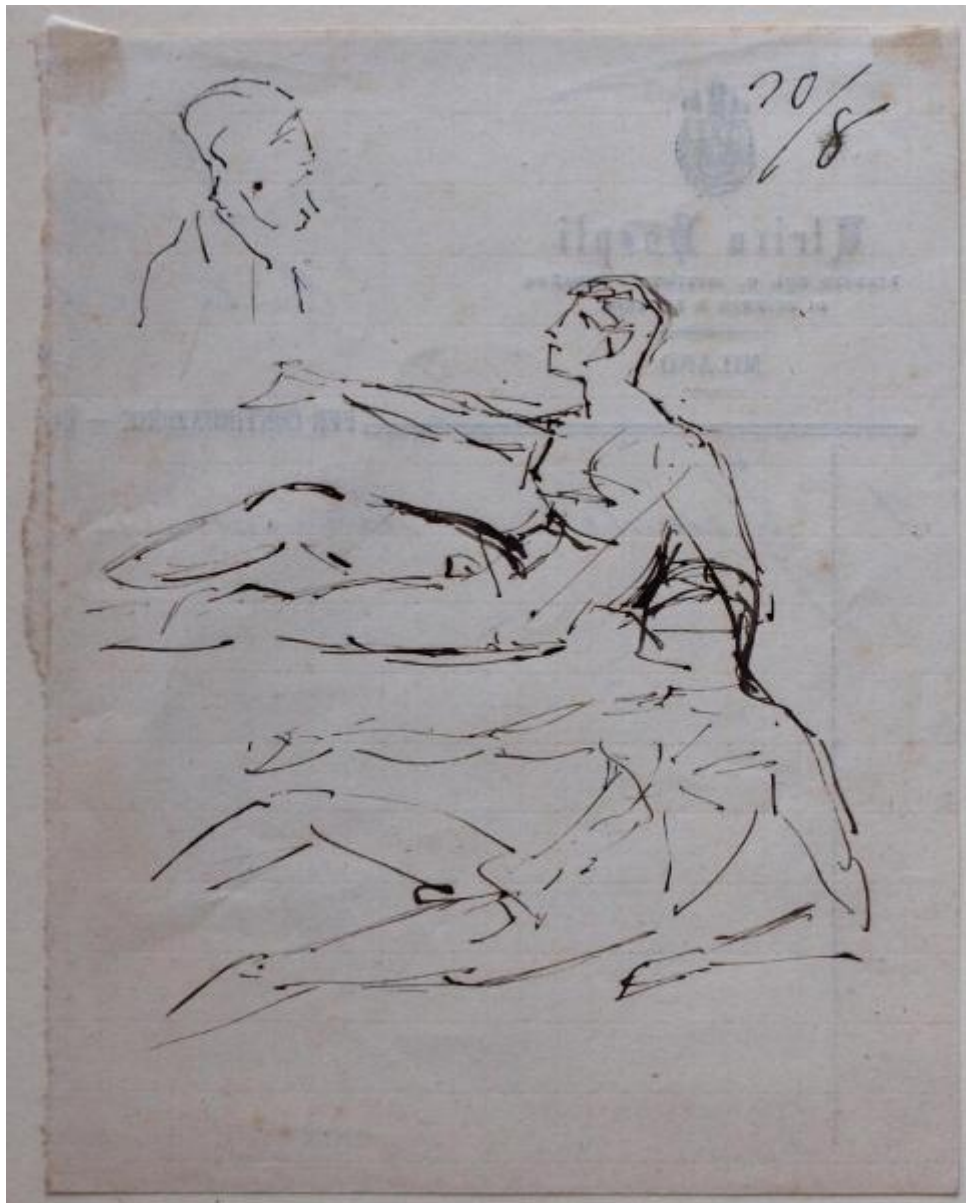


# Schizzo di nudo maschile e di profilo d'uomo

Greppi, Alessandro



Link risorsa: <https://www.lombardiabenculturali.it/opere-arte/schede/SWVG1-00458/>

Scheda SIRBeC: <https://www.lombardiabenculturali.it/opere-arte/schede-complete/SWVG1-00458/>

## CODICI

Unità operativa: SWVG1

Numero scheda: 458

Codice scheda: SWVG1-00458

Tipo scheda: D

Livello ricerca: P

### CODICE UNIVOCO

Codice regione: 03

Ente schedatore: R03/ Consorzio Brianteo Villa Greppi

Ente competente: S27

## RELAZIONI

### RELAZIONI CON ALTRI BENI [1 / 2]

Tipo relazione: è compreso

Tipo scheda: COL

Codice IDK della scheda correlata: COL-LC060-0000001

### RELAZIONI CON ALTRI BENI [2 / 2]

Tipo relazione: è compreso

Tipo scheda: INS

Codice IDK della scheda correlata: SWVG1-00013

## OGGETTO

Categoria dell'oggetto: disegno

### OGGETTO

Definizione: disegno

### SOGGETTO

Categoria generale: essere umano e uomo in generale

Identificazione: Schizzo di nudo maschile e di profilo d'uomo

## LOCALIZZAZIONE GEOGRAFICO-AMMINISTRATIVA

## INDICAZIONE DEL CONTENITORE FISICO

Codice del contenitore fisico: 7038

Categoria del contenitore fisico: architettura

## LOCALIZZAZIONE GEOGRAFICO-AMMINISTRATIVA ATTUALE

Stato: Italia

Regione: Lombardia

Provincia: LC

Nome provincia: Lecco

Codice ISTAT comune: 097054

Comune: Monticello Brianza

## COLLOCAZIONE SPECIFICA

Tipologia: villa

Denominazione: Villa Greppi - complesso

Indirizzo: Via Monte Grappa, 21

Denominazione struttura conservativa - livello 1: Consorzio Brianteo Villa Greppi

## DATI PATRIMONIALI E COLLEZIONI

### INVENTARIO

### COLLEZIONI

## CRONOLOGIA

### CRONOLOGIA GENERICA

Secolo: sec. XIX

Frazione di secolo: terzo quarto

### CRONOLOGIA SPECIFICA

Da: 1872/08/20

Validità: (?)

A: 1872/08/20

Validità: (?)

Motivazione cronologia: inventario

Motivazione cronologia: nota manoscritta

Motivazione cronologia: nota manoscritta

## DEFINIZIONE CULTURALE

### AUTORE

Nome di persona o ente: Greppi, Alessandro

Tipo intestazione: P

Dati anagrafici/Periodo di attività: 1828-1918

Codice scheda autore: LC150-00001

Motivazione dell'attribuzione: documentazione

## DATI TECNICI

### MATERIA E TECNICA

Materia: carta velina

Tecnica: inchiostro a penna

### MISURE

Unità: mm

Altezza: 133

Larghezza: 104

## DATI ANALITICI

### DESCRIZIONE

Indicazioni sull'oggetto

Disegni eseguiti a mano libera, su carta velina, a righe, a inchiostro nero a penna. Si tratta di schizzi eseguiti in modo veloce e sommario: in alto, a sinistra, è raffigurato il volto di un uomo, di profilo verso destra. La fisionomia è resa con pochi tratti stilizzati; il viso è incorniciato da una barba di media lunghezza. Nei tre quarti del foglio, sono presenti due schizzi del medesimo soggetto: si tratta di un nudo maschile, in posizione semisdraiata, con l'avambraccio sinistro appoggiato a terra, su cui ricade il peso del corpo e il braccio destro steso davanti a sé. Il corpo è raffigurato di scorcio con la gamba sinistra stesa a terra e la destra piegata. In entrambe le versioni non sono raffigurati i piedi. Il viso è di profilo, verso sinistra. Probabilmente si tratta della raffigurazione di una statua.

Indicazioni sul soggetto: Figure umane: uomini. Nudi maschili. Sculture: statua.

### ISCRIZIONI [1 / 6]

Classe di appartenenza: nota inventariale

Tecnica di scrittura: a matita

Tipo di caratteri: lettere capitali/ corsivo/ numeri arabi

Posizione: passepartout, fronte, in basso, a sinistra

Trascrizione: ALESSANDRO GREPPI / "16.20/8. [ 1872 ? ] " / 16

### **ISCRIZIONI [2 / 6]**

Classe di appartenenza: documentaria

Tecnica di scrittura: a penna

Tipo di caratteri: numeri arabi

Posizione: foglio, recto, in alto, a destra

Trascrizione: 20/8

### **ISCRIZIONI [3 / 6]**

Classe di appartenenza: pubblicitaria

Tecnica di scrittura: a stampa

Tipo di caratteri: lettere capitali/ corsivo

Posizione: foglio, verso, in alto, a sinistra

Trascrizione: ULRICO HOEPLI / LIBRAIO DEL R. ISTITUTO LOMBARDO / DI SCIENZA E LETTERE / MILANO

#### Note

L'iscrizione riveste ruolo di intestazione del foglio ed è preceduta da uno stemma; La scritta "MILANO" è contenuta da due linee a greca in alto e in basso.

### **ISCRIZIONI [4 / 6]**

Classe di appartenenza: nota di intestazione

Tecnica di scrittura: a stampa

Tipo di caratteri: lettere capitali

Posizione: foglio, verso, nella parte superiore, a destra

Trascrizione: PER CONTINUAZIONE - DI C [?]

#### Note

L'iscrizione è lacunosa a causa di strappo del foglio ed è preceduta da una linea continua marcata seguita sotto da una linea continua sottile, che hanno funzione di divisione del foglio in due parti. Un'altra linea sotto definisce una colonna a sinistra.

### **ISCRIZIONI [5 / 6]**

Classe di appartenenza: nota manoscritta

Tecnica di scrittura: a penna

Tipo di caratteri: corsivo/ numeri arabi

Posizione: foglio, verso, in alto, a destra e nella parte superiore, da sinistra a destra

Trascrizione: L'ILL / CONTE A [ ? ] / 1 GRIANTE, RIMINI

Note: Le iscrizioni sono lacunose a causa di strappo del foglio.

### **ISCRIZIONI [6 / 6]**

Classe di appartenenza: nota inventariale

Tecnica di scrittura: a matita

Tipo di caratteri: numeri arabi

Posizione: passepartout, fronte del retro, nella parte inferiore, a sinistra

Trascrizione: 104/133

Note: L'iscrizione segue andamento diagonale

### **STEMMI, EMBLEMI, MARCHI**

Classe di appartenenza: impresa

Qualificazione: professionale

Identificazione: ULRICO HOEPLI EDITORE

Quantità: 1

Posizione: foglio, in alto, a sinistra

#### Descrizione

Stampato a inchiostro nero, reca croce bianca al centro con due bandiere che sventolano ai lati della parte sommitale, dove forse è raffigurata una corona.

#### Notizie storico-critiche

Il foglio, insieme ad altri materiali documentari e iconografici facenti parte del Fondo iconografico Alessandro Greppi, fu rinvenuto nella Biblioteca di villa Greppi a Monticello Brianza. Tutto era contenuto alla rinfusa in buste o sacche di lino che vennero acquistate nel 1971 da Francesco Radaeli, libraio antiquario a Milano. Il nuovo proprietario tentò il riordino della collezione procedendo all'inventariazione dei singoli pezzi individuando luoghi e cronologie grazie alle iscrizioni apposte dallo stesso Greppi e, in mancanza di queste, effettuando deduzioni basate sulle condizioni del ritrovamento (ogni sacco/busta conteneva materiali che, all'apparenza, erano omogenei fra loro dal punto di vista cronologico).

## **CONSERVAZIONE**

### **STATO DI CONSERVAZIONE**

Data: 2021

Stato di conservazione: discreto

#### Indicazioni specifiche

Foglio: margine sinistro irregolare a causa di strappo; ingiallimento dei margini; presenza di foxing; sbavatura dell'inchiostro nella nota documentaria sul recto; aderisce al passepartout sul verso mediante due etichette negli angoli del bordo superiore.

Fonte: osservazione diretta

## **CONDIZIONE GIURIDICA E VINCOLI**

### **CONDIZIONE GIURIDICA**

Indicazione generica: proprietà Ente pubblico territoriale

Indicazione specifica: Consorzio Brianteo Villa Greppi

### **PROVVEDIMENTI DI TUTELA**

Tipo provvedimento: DLgs n. 42/2004, art.10, comma 2

## **FONTI E DOCUMENTI DI RIFERIMENTO**

### **DOCUMENTAZIONE FOTOGRAFICA [1 / 2]**

Codice univoco della risorsa: SW\_D\_SWVG1-00458\_IMG-0000000001

Genere: documentazione allegata

Tipo: fotografia digitale colore

Autore: BRIG

Data: 2021/00/00

Codice identificativo: SWVG1-00458-0000000001

Note: recto

Visibilità immagine: 1

Nome del file originale: greppi\_disegnivari\_f2\_0016.jpg

### **DOCUMENTAZIONE FOTOGRAFICA [2 / 2]**

Codice univoco della risorsa: SW\_D\_SWVG1-00458\_IMG-0000000002

Genere: documentazione allegata

Tipo: fotografia digitale colore

Autore: BRIG

Data: 2021/00/00

Codice identificativo: SWVG1-00458-0000000002

Note: verso

Visibilità immagine: 1

Nome del file originale: greppi\_disegnivari\_f2\_0016\_verso.jpg

### **FONTI E DOCUMENTI**

Genere: documentazione esistente

Tipo: determinazione

Denominazione: Determinazione n. 94 del 30 novembre 2007

Data: 2007/11/30

Nome dell'archivio: Archivio Consorzio Brianteo Villa Greppi

Posizione: n. 94

Note: Allegato contratto di compravendita del Fondo iconografico datato 22 novembre 2007

## **BIBLIOGRAFIA**

Genere: bibliografia di confronto

Autore: Lopez G.

Titolo libro o rivista: La Brianza vista da Alessandro Greppi: taccuini inediti di un nobile dell'800

Luogo di edizione: Monticello Brianza

Anno di edizione: 2007

Codice scheda bibliografia: LC150-00001

## **COMPILAZIONE**

### **COMPILAZIONE**

Anno di redazione: 2021

Ente compilatore: Consorzio Brianteo Villa Greppi

Nome: Caspani, Laura

Referente scientifico: Virgilio, Giovanna

Funzionario responsabile: Saini, Miriam