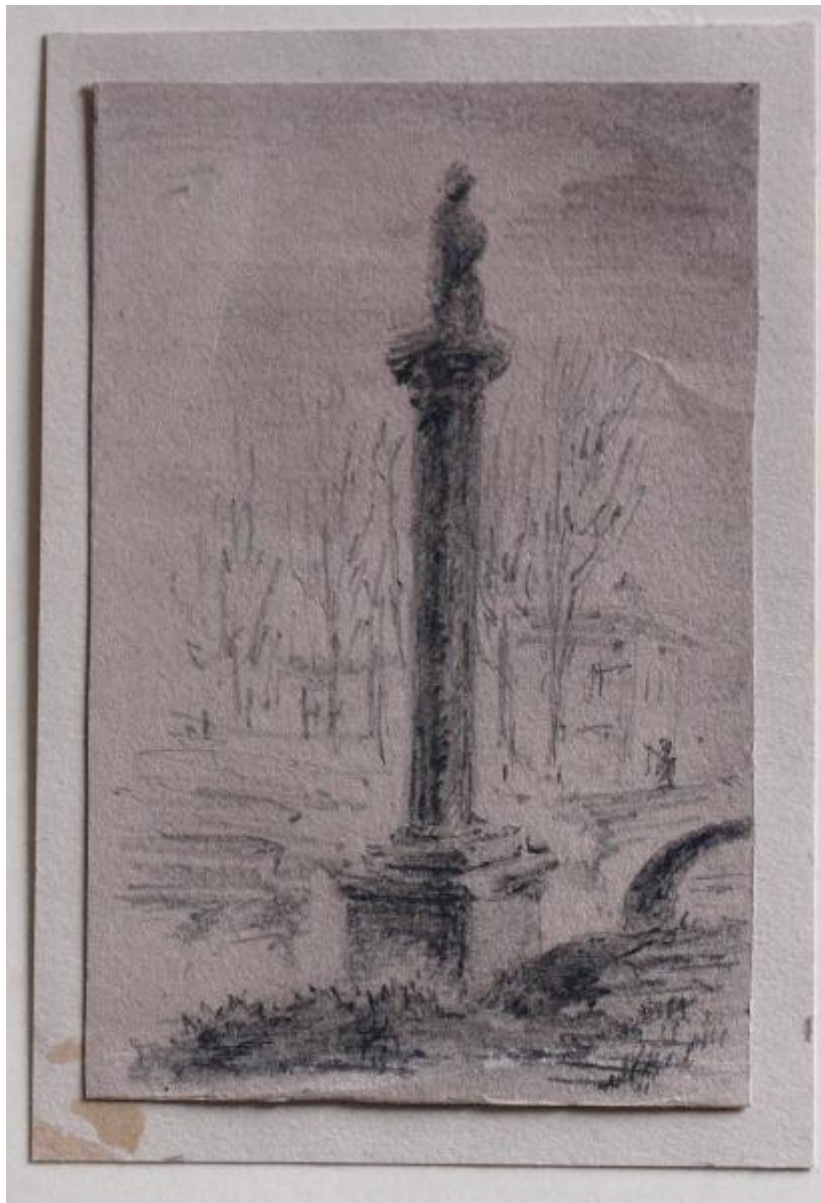


Monumento nei pressi di un ponte

Greppi, Alessandro



Link risorsa: <https://www.lombardiabeniculturali.it/opere-arte/schede/SWVG1-00517/>

Scheda SIRBeC: <https://www.lombardiabeniculturali.it/opere-arte/schede-complete/SWVG1-00517/>

CODICI

Unità operativa: SWVG1

Numero scheda: 517

Codice scheda: SWVG1-00517

Tipo scheda: D

Livello ricerca: P

CODICE UNIVOCO

Codice regione: 03

Ente schedatore: R03/ Consorzio Brianteo Villa Greppi

Ente competente: S27

RELAZIONI

RELAZIONI CON ALTRI BENI [1 / 2]

Tipo relazione: è compreso

Tipo scheda: COL

Codice IDK della scheda correlata: COL-LC060-0000001

RELAZIONI CON ALTRI BENI [2 / 2]

Tipo relazione: è compreso

Tipo scheda: INS

Codice IDK della scheda correlata: SWVG1-00013

OGGETTO

Categoria dell'oggetto: disegno

OGGETTO

Definizione: disegno

SOGGETTO

Categoria generale: veduta

Identificazione: Monumento nei pressi di un ponte

LOCALIZZAZIONE GEOGRAFICO-AMMINISTRATIVA

INDICAZIONE DEL CONTENITORE FISICO

Codice del contenitore fisico: 7038

Categoria del contenitore fisico: architettura

LOCALIZZAZIONE GEOGRAFICO-AMMINISTRATIVA ATTUALE

Stato: Italia

Regione: Lombardia

Provincia: LC

Nome provincia: Lecco

Codice ISTAT comune: 097054

Comune: Monticello Brianza

COLLOCAZIONE SPECIFICA

Tipologia: villa

Denominazione: Villa Greppi - complesso

Indirizzo: Via Monte Grappa, 21

Denominazione struttura conservativa - livello 1: Consorzio Brianteo Villa Greppi

DATI PATRIMONIALI E COLLEZIONI

INVENTARIO

COLLEZIONI

CRONOLOGIA

CRONOLOGIA GENERICA

Secolo: sec. XIX

Frazione di secolo: terzo quarto

CRONOLOGIA SPECIFICA

Da: 1860

Validità: (?)

A: 1860

Validità: (?)

Motivazione cronologia: inventario

DEFINIZIONE CULTURALE

AUTORE

Nome di persona o ente: Greppi, Alessandro

Tipo intestazione: P

Dati anagrafici/Periodo di attività: 1828-1918

Codice scheda autore: LC150-00001

Motivazione dell'attribuzione: documentazione

DATI TECNICI

MATERIA E TECNICA

Materia: carta grigia

Tecnica: matita

MISURE [1 / 2]

Unità: mm

Altezza: 109

Larghezza: 74

Specifiche: supporto

MISURE [2 / 2]

Unità: mm

Altezza: 97

Larghezza: 63

Specifiche: disegno

DATI ANALITICI

DESCRIZIONE

Indicazioni sull'oggetto

Disegno eseguito a mano libera, su carta porosa grigia, a matita. Raffigura una veduta di un monumento, all'interno di un contesto di campagna: in primo piano, in uno spiazzo erboso, si eleva su un massiccio basamento una colonna sulla cui sommità posta una statua, non identificabile. Il paesaggio che si apre al di là è costituito da un campo sulla sinistra, delimitato sullo sfondo da un filare di alberi piuttosto alti, oltre i quali si riconoscono profili di case; a destra un ponte ad arco è visibile in parte e vi si trova sopra la figura di un uomo, appena stilizzata, che tiene in mano forse un bastone.

Indicazioni sul soggetto: Costruzioni: ponte; case. Piante: alberi; erba. Figure umane: passante. Sculture: colonna; statua.

ISCRIZIONI [1 / 3]

Classe di appartenenza: nota inventariale

Tecnica di scrittura: a matita

Tipo di caratteri: corsivo/ numeri arabi

Posizione: passepartout, fronte, in basso, a sinistra

Trascrizione: ALESSANDRO GREPPI / [1860 ?] / 395

ISCRIZIONI [2 / 3]

Classe di appartenenza: nota inventariale

Tecnica di scrittura: a matita

Tipo di caratteri: corsivo

Posizione: supporto, verso, al centro

Trascrizione: 395

ISCRIZIONI [3 / 3]

Classe di appartenenza: nota inventariale

Tecnica di scrittura: a matita

Tipo di caratteri: numeri arabi

Posizione: passepartout, recto del retro, a metà, a sinistra

Trascrizione: 64/98

Notizie storico-critiche

Il foglio, insieme ad altri materiali documentari e iconografici facenti parte del Fondo iconografico Alessandro Greppi, fu rinvenuto nella Biblioteca di villa Greppi a Monticello Brianza. Tutto era contenuto alla rinfusa in buste o sacche di lino che vennero acquistate nel 1971 da Francesco Radaeli, libraio antiquario a Milano. Il nuovo proprietario tentò il riordino della collezione procedendo all'inventariazione dei singoli pezzi individuando luoghi e cronologie grazie alle iscrizioni apposte dallo stesso Greppi e, in mancanza di queste, effettuando deduzioni basate sulle condizioni del ritrovamento (ogni sacco/busta conteneva materiali che, all'apparenza, erano omogenei fra loro dal punto di vista cronologico).

CONSERVAZIONE

STATO DI CONSERVAZIONE

Data: 2021

Stato di conservazione: discreto

Indicazioni specifiche

Foglio: presenza di sbavature di tempera di matita; incollato a supporto cartaceo grigio chiaro che aderisce sul verso al passepartout mediante due etichette sui lati del bordo superiore; segni di colla nell'angolo inferiore a sinistra. Passepartout: a finestra con 4 cornici, di cui 3 a penna nera e 1 incisa.

Fonte: osservazione diretta

CONDIZIONE GIURIDICA E VINCOLI

CONDIZIONE GIURIDICA

Indicazione generica: proprietà Ente pubblico territoriale

Indicazione specifica: Consorzio Brianteo Villa Greppi

PROVVEDIMENTI DI TUTELA

Tipo provvedimento: DLgs n. 42/2004, art.10, comma 2

FONTI E DOCUMENTI DI RIFERIMENTO

DOCUMENTAZIONE FOTOGRAFICA

Codice univoco della risorsa: SW_D_SWVG1-00517_IMG-0000000001

Genere: documentazione allegata

Tipo: fotografia digitale colore

Autore: BRIG

Data: 2021/00/00

Codice identificativo: SWVG1-00517-0000000001

Visibilità immagine: 1

Nome del file originale: greppi_disegnavari_f2_0395.jpg

FONTI E DOCUMENTI

Genere: documentazione esistente

Tipo: determinazione

Denominazione: Determinazione n. 94 del 30 novembre 2007

Data: 2007/11/30

Nome dell'archivio: Archivio Consorzio Brianteo Villa Greppi

Posizione: n. 94

Note: Allegato contratto di compravendita del Fondo iconografico datato 22 novembre 2007

BIBLIOGRAFIA

Genere: bibliografia di confronto

Autore: Lopez G.

Titolo libro o rivista: La Brianza vista da Alessandro Greppi: taccuini inediti di un nobile dell'800

Luogo di edizione: Monticello Brianza

Anno di edizione: 2007

Codice scheda bibliografia: LC150-00001

COMPILAZIONE

COMPILAZIONE

Anno di redazione: 2021

Ente compilatore: Consorzio Brianteo Villa Greppi

Nome: Caspani, Laura

Referente scientifico: Virgilio, Giovanna

Funzionario responsabile: Saini, Miriam