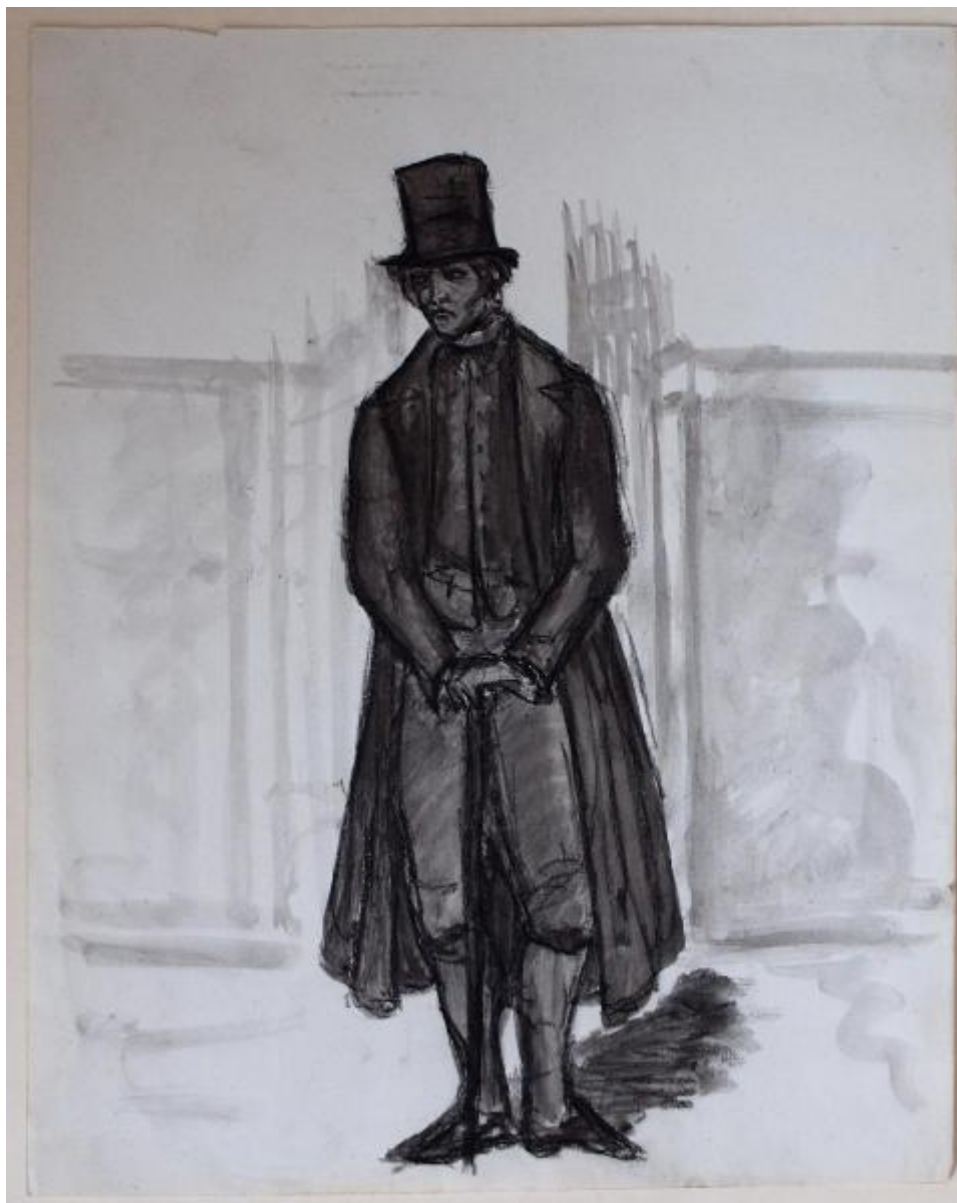


Nobiluomo con cilindro

Greppi, Alessandro



Link risorsa: <https://www.lombardiabenculturali.it/opere-arte/schede/SWVG1-00586/>

Scheda SIRBeC: <https://www.lombardiabenculturali.it/opere-arte/schede-complete/SWVG1-00586/>

CODICI

Unità operativa: SWVG1

Numero scheda: 586

Codice scheda: SWVG1-00586

Tipo scheda: D

Livello ricerca: P

CODICE UNIVOCO

Codice regione: 03

Ente schedatore: R03/ Consorzio Brianteo Villa Greppi

Ente competente: S27

RELAZIONI

RELAZIONI CON ALTRI BENI [1 / 2]

Tipo relazione: è compreso

Tipo scheda: COL

Codice IDK della scheda correlata: COL-LC060-0000001

RELAZIONI CON ALTRI BENI [2 / 2]

Tipo relazione: è compreso

Tipo scheda: INS

Codice IDK della scheda correlata: SWVG1-00013

OGGETTO

Categoria dell'oggetto: disegno

OGGETTO

Definizione: disegno

SOGGETTO

Categoria generale: ritratto/ società e cultura

Identificazione: Nobiluomo con cilindro

LOCALIZZAZIONE GEOGRAFICO-AMMINISTRATIVA

INDICAZIONE DEL CONTENITORE FISICO

Codice del contenitore fisico: 7038

Categoria del contenitore fisico: architettura

LOCALIZZAZIONE GEOGRAFICO-AMMINISTRATIVA ATTUALE

Stato: Italia

Regione: Lombardia

Provincia: LC

Nome provincia: Lecco

Codice ISTAT comune: 097054

Comune: Monticello Brianza

COLLOCAZIONE SPECIFICA

Tipologia: villa

Denominazione: Villa Greppi - complesso

Indirizzo: Via Monte Grappa, 21

Denominazione struttura conservativa - livello 1: Consorzio Brianteo Villa Greppi

DATI PATRIMONIALI E COLLEZIONI

INVENTARIO

COLLEZIONI

CRONOLOGIA

CRONOLOGIA GENERICA

Secolo: sec. XIX

Frazione di secolo: seconda metà

CRONOLOGIA SPECIFICA

Da: 1850/01/01

Validità: post

A: 1851/12/31

Validità: ante

Motivazione cronologia: inventario

DEFINIZIONE CULTURALE

AUTORE

Nome di persona o ente: Greppi, Alessandro

Tipo intestazione: P

Dati anagrafici/Periodo di attività: 1828-1918

Codice scheda autore: LC150-00001

Motivazione dell'attribuzione: documentazione

DATI TECNICI

MATERIA E TECNICA

Materia: carta

Tecnica [1 / 2]: carboncino

Tecnica [2 / 2]: acquerellatura

MISURE

Unità: mm

Altezza: 211

Larghezza: 168

DATI ANALITICI

DESCRIZIONE

Indicazioni sull'oggetto

Disegno eseguito a mano libera ad acquerello grigio-nero e carboncino, su carta. Al centro del foglio, è raffigurato in piedi, frontalmente, un uomo in abiti eleganti e in posa, con le mani davanti a sé appoggiate a un bastone da passeggio e i piedi rivolti all'esterno. Indossa un cilindro, un lungo cappotto doppiopetto che arriva ai polpacci, un gilet abbottonato e un paio di pantaloni alle ginocchia. Le scarpe sono basse e appuntite. Il viso, leggermente di scorcio verso sinistra è fermo in un'espressione imbronciata. Alle sue spalle, con leggera acquerellatura grigia è delineato un cancello in parte aperto con alto muro ai lati. Il disegno è reso nei colori scuri del nero e del grigio e rifinito con ripassature in carboncino.

Indicazioni sul soggetto

Figure umane: nobiluomo. Abbigliamento: cilindro; pantaloni; cappotto; gilet; scarpe. Strumenti: bastone da passeggio. Costruzioni: mura; cancello.

ISCRIZIONI [1 / 3]

Classe di appartenenza: nota inventariale

Tecnica di scrittura: a matita

Tipo di caratteri: lettere capitali/ numeri arabi/ corsivo

Posizione: passepartout, fronte, in basso, a sinistra

Trascrizione: ALESSANDRO GREPPI / [1850-51] / 962 X 1/2 DIS. VARI

ISCRIZIONI [2 / 3]

Classe di appartenenza: nota inventariale

Tecnica di scrittura: a matita

Tipo di caratteri: numeri arabi

Posizione: passepartout, interno, a sinistra, al centro

Trascrizione: 168/211

ISCRIZIONI [3 / 3]

Classe di appartenenza: nota inventariale

Tecnica di scrittura: a matita

Tipo di caratteri: numeri arabi

Posizione: foglio, verso, in alto, a destra

Trascrizione: 962

Notizie storico-critiche

Il foglio, insieme ad altri materiali documentari e iconografici facenti parte del Fondo iconografico Alessandro Greppi, fu rinvenuto nella Biblioteca di villa Greppi a Monticello Brianza. Tutto era contenuto alla rinfusa in buste o sacche di lino che vennero acquistate nel 1971 da Francesco Radaeli, libraio antiquario a Milano. Il nuovo proprietario tentò il riordino della collezione procedendo all'inventariazione dei singoli pezzi individuando luoghi e cronologie grazie alle iscrizioni apposte dallo stesso Greppi e, in mancanza di queste, effettuando deduzioni basate sulle condizioni del ritrovamento (ogni sacco/busta conteneva materiali che, all'apparenza, erano omogenei fra loro dal punto di vista cronologico).

CONSERVAZIONE

STATO DI CONSERVAZIONE

Data: 2022

Stato di conservazione: buono

Indicazioni specifiche

Foglio: lievi sbavature di carboncino nella parte alta. Aderisce al passepartout mediante due etichette adesive posizionate negli angoli superiori del verso.

Fonte: osservazione diretta

CONDIZIONE GIURIDICA E VINCOLI

CONDIZIONE GIURIDICA

Indicazione generica: proprietà Ente pubblico territoriale

Indicazione specifica: Consorzio Brianteo Villa Greppi

PROVVEDIMENTI DI TUTELA

Tipo provvedimento: DLgs n. 42/2004, art.10, comma 2

FONTI E DOCUMENTI DI RIFERIMENTO

DOCUMENTAZIONE FOTOGRAFICA

Codice univoco della risorsa: SW_D_SWVG1-00586_IMG-0000000001

Genere: documentazione allegata

Tipo: fotografia digitale colore

Autore: BRIG

Data: 2022/00/00

Codice identificativo: SWVG1-00586-0000000001

Nome del file originale: greppi_disegnivari_f3_0962.jpg

FONTI E DOCUMENTI

Genere: documentazione esistente

Tipo: determinazione

Denominazione: Determinazione n. 94 del 30 novembre 2007

Data: 2007/11/30

Nome dell'archivio: Archivio Consorzio Brianteo Villa Greppi

Posizione: n. 94

Note: Allegato contratto di compravendita del Fondo iconografico datato 22 novembre 2007

BIBLIOGRAFIA

Genere: bibliografia di confronto

Autore: Lopez G.

Titolo libro o rivista: La Brianza vista da Alessandro Greppi: taccuini inediti di un nobile dell'800

Luogo di edizione: Monticello Brianza

Anno di edizione: 2007

Codice scheda bibliografia: LC150-00001

COMPILAZIONE

COMPILAZIONE

Anno di redazione: 2022

Ente compilatore: Consorzio Brianteo Villa Greppi

Nome: Caspani, Laura

Referente scientifico: Virgilio, Giovanna

Funzionario responsabile: Saini, Miriam