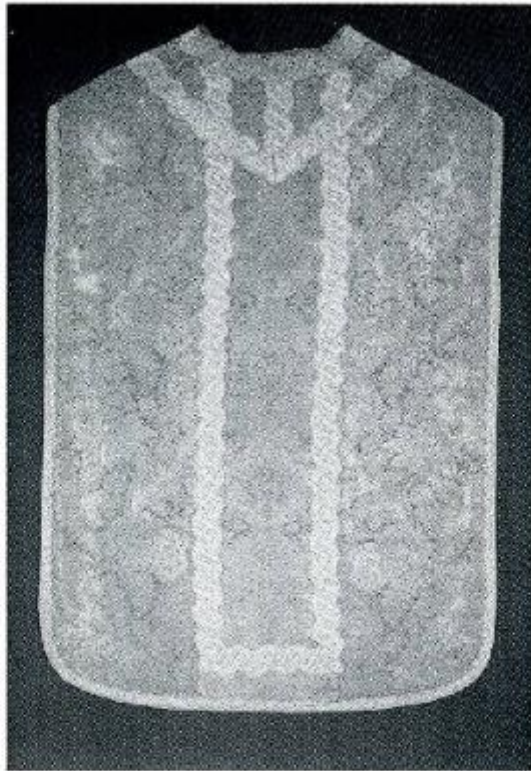


Paramento liturgico

ambito francese



Link risorsa: <https://www.lombardiabeniculturali.it/opere-arte/schede/T0010-00128/>

Scheda SIRBeC: <https://www.lombardiabeniculturali.it/opere-arte/schede-complete/T0010-00128/>

CODICI

Unità operativa: T0010

Numero scheda: 128

Codice scheda: T0010-00128

Tipo scheda: OA

Livello ricerca: C

CODICE UNIVOCO

Codice regione: 03

Ente schedatore: R03/ Museo Civico di Lodi

Ente competente: S27

RELAZIONI

RELAZIONI CON ALTRI BENI

Tipo relazione: luogo di collocazione/localizzazione

Specifiche tipo relazione: correlazione di contesto

Tipo scheda: A

Codice IDK della scheda correlata: 1n040-00086

OGGETTO

Categoria dell'oggetto: tessuti

OGGETTO

Definizione: paramento liturgico

QUANTITA'

Numero: 4

Disponibilità del bene: reale

LOCALIZZAZIONE GEOGRAFICO-AMMINISTRATIVA

INDICAZIONE DEL CONTENITORE FISICO

Codice del contenitore fisico: 9081

Categoria del contenitore fisico: architettura

LOCALIZZAZIONE GEOGRAFICO-AMMINISTRATIVA ATTUALE

Stato: Italia

Regione: Lombardia

Provincia: LO

Nome provincia: Lodi

Codice ISTAT comune: 098031

Comune: Lodi

COLLOCAZIONE SPECIFICA

Tipologia: convento

Denominazione: Convento di S. Filippo (ex) - complesso

Indirizzo: Corso Umberto I, 63-65

Denominazione struttura conservativa - livello 1: Tempio civico dell'Incoronata

Denominazione struttura conservativa - livello 2: Museo dell'Incoronata

Tipologia struttura conservativa: museo

Collocazione originaria: SI

Altra denominazione [1 / 4]: Biblioteca Laudense

Altra denominazione [2 / 4]: Museo Civico

Altra denominazione [3 / 4]: Biblioteca Nazionale Laudense

Altra denominazione [4 / 4]: Palazzo S. Filippo

ACCESSIBILITA' DEL BENE

Accessibilità: SI

CRONOLOGIA

CRONOLOGIA GENERICA

Secolo: sec. XVIII

Frazione di secolo: inizio

CRONOLOGIA SPECIFICA

Da: 1700

Validità: ca.

A: 1710

Validità: ca.

Motivazione cronologia: documentazione

Motivazione cronologia: bibliografia

DEFINIZIONE CULTURALE

AMBITO CULTURALE

Denominazione: ambito francese

Riferimento all'intervento: esecutore

Motivazione dell'attribuzione [1 / 2]: analisi stilistica

Motivazione dell'attribuzione [2 / 2]: bibliografia

DATI TECNICI

MATERIA E TECNICA [1 / 3]

Materia: filato di seta

MATERIA E TECNICA [2 / 3]

Materia: filo

Tecnica: argentatura

MATERIA E TECNICA [3 / 3]

Materia: filo

Tecnica: doratura

MISURE [1 / 4]

Parte: pianeta

Unità: cm

Altezza: 107

Larghezza: 71

Validità: ca.

MISURE [2 / 4]

Parte: stola

Unità: cm

Altezza: 29

Lunghezza: 117

Validità: ca.

MISURE [3 / 4]

Parte: manipolo

Unità: cm

Altezza: 78

Lunghezza: 25

Validità: ca.

MISURE [4 / 4]

Parte: busta

Unità: cm

Altezza: 24

Larghezza: 24

Validità: ca.

DATI ANALITICI

DESCRIZIONE

Indicazioni sull'oggetto

Il lampasso presenta fondo in colore verde/ azzurro su cui si dispongono elementi fitomorfi ad andamento incoerente. Appartiene all'ultima fase della tipologia detta "bizarre". Galloni a telaio. Rispetto a quanto censito nel 1988 (Zastrow), non è stato reperito il velo da calice.

CONSERVAZIONE

STATO DI CONSERVAZIONE

Riferimento alla parte: intero

Data: 2013

Stato di conservazione: mediocre

Fonte: visione diretta

CONDIZIONE GIURIDICA E VINCOLI

CONDIZIONE GIURIDICA

Indicazione generica: proprietà Ente pubblico territoriale

Indicazione specifica: Comune di Lodi

Indirizzo: Piazza Mercato, 1 - 26900 Lodi

FONTI E DOCUMENTI DI RIFERIMENTO

DOCUMENTAZIONE FOTOGRAFICA

Codice univoco della risorsa: SC_OA_T0010-00128_IMG-0000474493

Genere: documentazione allegata

Tipo: matrice digitale colore

Autore: Mazza, Antonio

Data: 2013/00/00

Ente proprietario: Comune di Lodi

Codice identificativo: OA_T0010-00128_230

Collocazione del file nell'archivio locale: C:\Documents and Settings\monica\Desktop\Incoronata x Monja

Nome del file originale: OA_T0010-00128_230.png

BIBLIOGRAFIA

Genere: bibliografia specifica

Autore: Zastrow O.

Titolo libro o rivista: Il Museo dell'Incoronata a Lodi

Luogo di edizione: Lodi

Anno di edizione: 1988

Codice scheda bibliografia: T0010-00023

V., pp., nn.: p. 32 n. 4

COMPILAZIONE

COMPILAZIONE

Anno di redazione: 2013

Ente compilatore: Museo Civico di Lodi

Nome: Faraoni, Monja

Referente scientifico: Venturelli, Paola

Referente scientifico: Cametti, Cecilia

Funzionario responsabile: Cametti, Cecilia