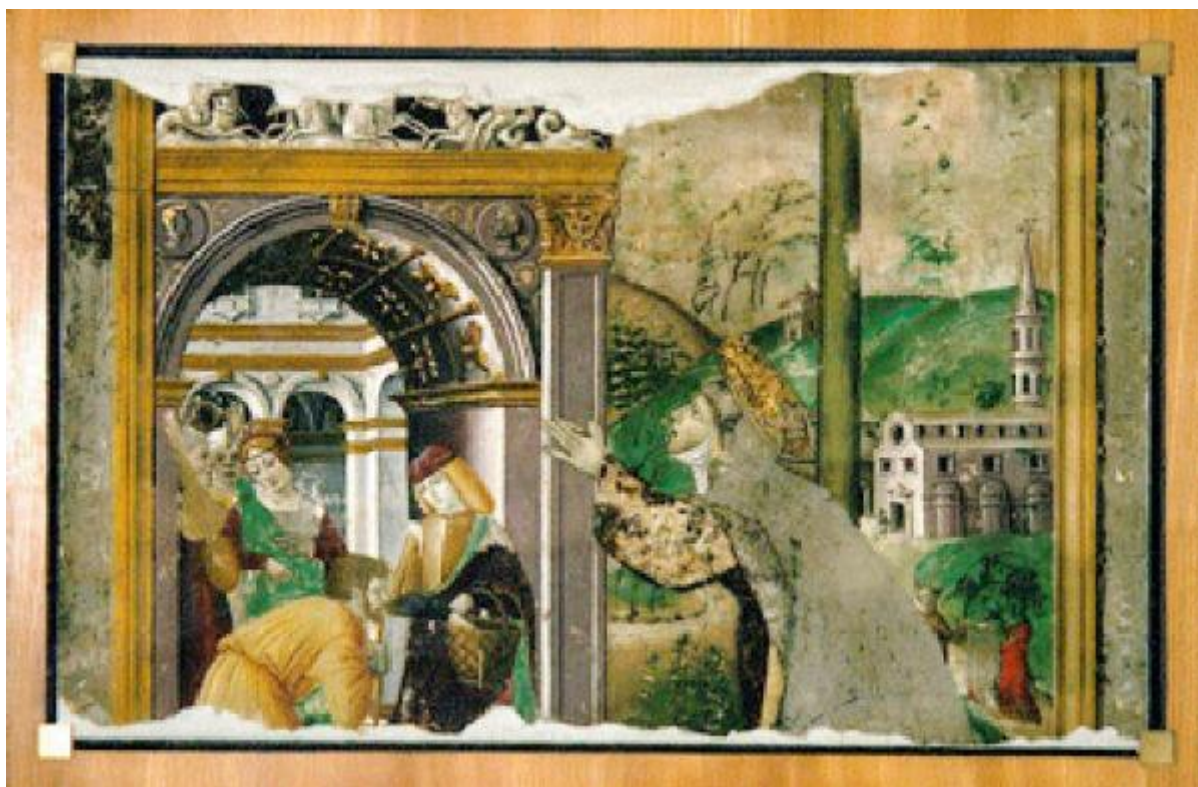


Sant'Anna in preghiera

Chiesa Matteo della (esecutore)



Link risorsa: <https://www.lombardiabeniculturali.it/opere-arte/schede/T0010-00139/>

Scheda SIRBeC: <https://www.lombardiabeniculturali.it/opere-arte/schede-complete/T0010-00139/>

CODICI

Unità operativa: T0010

Numero scheda: 139

Codice scheda: T0010-00139

Tipo scheda: OA

Livello ricerca: C

CODICE UNIVOCO

Codice regione: 03

Ente schedatore: R03/ Museo Civico di Lodi

Ente competente: S27

RELAZIONI

RELAZIONI CON ALTRI BENI [1 / 3]

Tipo relazione: luogo di collocazione/localizzazione

Specifiche tipo relazione: correlazione di contesto

Tipo scheda: A

Codice IDK della scheda correlata: LO620-00020

RELAZIONI CON ALTRI BENI [2 / 3]

Tipo relazione: luogo di collocazione/localizzazione

Specifiche tipo relazione: correlazione di contesto

Tipo scheda: A

Codice IDK della scheda correlata: LO620-00086

RELAZIONI CON ALTRI BENI [3 / 3]

Tipo relazione: sede di provenienza

Specifiche tipo relazione: correlazione di posizione

Tipo scheda: OA

Codice IDK della scheda correlata: T0010-00010

OGGETTO

Categoria dell'oggetto: pittura

OGGETTO

Definizione: dipinto

Tipologia: murale

Identificazione: opera isolata

Disponibilità del bene: reale

SOGGETTO

Categoria generale: sacro

Identificazione: Sant'Anna in preghiera

LOCALIZZAZIONE GEOGRAFICO-AMMINISTRATIVA

INDICAZIONE DEL CONTENITORE FISICO

Codice del contenitore fisico: 9081

Categoria del contenitore fisico: architettura

LOCALIZZAZIONE GEOGRAFICO-AMMINISTRATIVA ATTUALE

Stato: Italia

Regione: Lombardia

Provincia: LO

Nome provincia: Lodi

Codice ISTAT comune: 098031

Comune: Lodi

COLLOCAZIONE SPECIFICA

Tipologia: convento

Denominazione: Convento di S. Filippo (ex) - complesso

Indirizzo: Corso Umberto I, 63-65

Denominazione struttura conservativa - livello 1: Museo civico

Collocazione originaria: NO

Altra denominazione [1 / 4]: Museo Civico

Altra denominazione [2 / 4]: Biblioteca Laudense

Altra denominazione [3 / 4]: Biblioteca Nazionale Laudense

Altra denominazione [4 / 4]: Palazzo S. Filippo

ACCESSIBILITA' DEL BENE

Accessibilità: NO

Specifiche: Museo in fase di riallestimento

ALTRE LOCALIZZAZIONI GEOGRAFICO-AMMINISTRATIVE

Tipo di localizzazione: luogo di collocazione successiva

LOCALIZZAZIONE GEOGRAFICO-AMMINISTRATIVA [1 / 2]

Continente: Europa

Stato: Italia

Regione: Lombardia

Provincia: LO

Comune: Lodi

COLLOCAZIONE SPECIFICA [1 / 2]

Tipologia: tempio

Qualificazione: civico

Denominazione: Tempio civico dell'Incoronata

Complesso monumentale di appartenenza: Tempio civico dell'Incoronata

Denominazione spazio viabilistico: Via Incoronata, 25

Denominazione struttura conservativa - livello 1: Tempio civico dell'Incoronata

DATA [1 / 2]

Data ingresso: 1494

Data uscita: 1914

Tipo di localizzazione: luogo di collocazione successiva

LOCALIZZAZIONE GEOGRAFICO-AMMINISTRATIVA [2 / 2]

Continente: Europa

Stato: Italia

Regione: Lombardia

Provincia: LO

Comune: Lodi

COLLOCAZIONE SPECIFICA [2 / 2]

Tipologia: convento

Qualificazione: religioso

Denominazione: Convento di San Filippo (ex)

Complesso monumentale di appartenenza: Convento di San Filippo

Denominazione spazio viabilistico: Corso Umberto I, 63

Denominazione struttura conservativa - livello 1: Museo Civico

DATA [2 / 2]

Data ingresso: 1914

CRONOLOGIA

CRONOLOGIA GENERICA

Secolo: secc. XV/ XVI

Frazione di secolo: fine/inizio

CRONOLOGIA SPECIFICA

Da: 1494

Validità: ca.

A: 1500

Validità: ca.

Motivazione cronologia: documentazione

Motivazione cronologia: bibliografia

DEFINIZIONE CULTURALE

AUTORE

Ruolo: esecutore

Nome di persona o ente: Chiesa Matteo della

Tipo intestazione: P

Dati anagrafici/Periodo di attività: notizie 1500

Codice scheda autore: T0010-00012

Riferimento all'autore: esecutore

Motivazione dell'attribuzione [1 / 2]: bibliografia

Motivazione dell'attribuzione [2 / 2]: documentazione

COMMITTENZA

Data: 1494-1500

Circostanza: decorazione della cappella di Sant'Anna

Luogo: Lodi

Nome: Confraternita dell'Incoronata

Fonte: documentazione

DATI TECNICI

MATERIA E TECNICA

Materia: muratura

Note: affresco strappato e riportato su tela

Tecnica: pittura

MISURE

Parte: intero

Mancanza: MNR

Formato: rettangolare

DATI ANALITICI

DESCRIZIONE

Indicazioni sull'oggetto

La scena si svolge in un paesaggio collinare in cui spicca, a destra, una importante chiesa a tre navate con campanile tondo appuntito e un arco di trionfo in chiave rinascimentale a sinistra, formato da paraste corinzie, due imago clipeate con teste di Cesari e una volta a botte sotto la quale vi sono alcune figure maschili e femminili. L'architettura si dilata nello spazio retrostante, creando una loggia ad arcate sormontata dalle consuete finestre.

Indicazioni sul soggetto

Personaggi religiosi: Anna. Figure: figure maschili, figure femminili. Architetture: arco di trionfo, chiesa. Paesaggio: colline

Notizie storico-critiche

Questo frammento di affresco proviene dalla cappella di S. Anna, qui rimasto sino al 1914 quando è pervenuto al Museo civico. Attribuito da Mario Marubbi nel 1998 al pittore Girolamo Melegulo, nel 2000 viene riferito, sempre dallo stesso autore, a Matteo Della Chiesa evidenziano come l'opera si allontani dal preponderante linguaggio bramantesco del padre Giovanni, ancora visibile nella cappella del Battista, a favore di un approccio immediato e di un tono più dimesso, con un tentativo di ricercatezza fisiognomica, forse di derivazione leonardesca. Particolarmente interessante risulta, seppur mutila, la decorazione dell'attico dell'arco di trionfo poichè se l'archetipo quale fonte di ispirazione è la celebra stampa di Andrea Mantegna con la Zuffa dei mostri marini, incisa prima del 1481, in realtà qui si nota una puntuale citazione del fregio di Palazzo Mozzanica in Lodi e quindi una più che plausibile attribuzione dello stesso ad Agostino de' Fondulis.

CONSERVAZIONE

STATO DI CONSERVAZIONE

Riferimento alla parte: intero

Data: 2013

Stato di conservazione: discreto

Indicazioni specifiche: ampie lacune

Fonte: bibliografia

CONDIZIONE GIURIDICA E VINCOLI

CONDIZIONE GIURIDICA

Indicazione generica: proprietà Ente pubblico territoriale

Indicazione specifica: Comune di Lodi

Indirizzo: Piazza Mercato, 1 - 26900 Lodi

FONTI E DOCUMENTI DI RIFERIMENTO

DOCUMENTAZIONE FOTOGRAFICA

Codice univoco della risorsa: SC_OA_T0010-00139_IMG-0000474499

Genere: documentazione allegata

Tipo: matrice digitale colore

Autore: Mazza, Antonio

Data: 2013/00/00

Ente proprietario: Comune di Lodi

Codice identificativo: OA_T0010-00139_241

Collocazione del file nell'archivio locale: C:\Documents and Settings\monica\Desktop\Incoronata x Monja

Nome del file originale: OA_T0010-00139_241.png

BIBLIOGRAFIA [1 / 2]

Genere: bibliografia specifica

Autore: Marubbi M

Titolo libro o rivista: L'Oro e la Porpora. Le arti a Lodi nel tempo del vescovo Pallavicino (1456-1497)

Luogo di edizione: Cinisello Balsamo

Anno di edizione: 1998

Codice scheda bibliografia: T0010-00013

V., pp., nn.: pp. 72-74

BIBLIOGRAFIA [2 / 2]

Autore: Marubbi M

Titolo libro o rivista: Arte Lombarda

Titolo contributo: Prima dei Piazza. Revisioni sulla pittura lodigiana di fine Quattrocento

Luogo di edizione: Milano

Anno di edizione: 2000

Codice scheda bibliografia: T0010-00015

V., pp., nn.: pp. 54-55

COMPILAZIONE

COMPILAZIONE

Anno di redazione: 2013

Ente compilatore: Museo Civico di Lodi

Nome: Faraoni, Monja

Referente scientifico: Cametti, Cecilia

Funzionario responsabile: Cametti, Cecilia