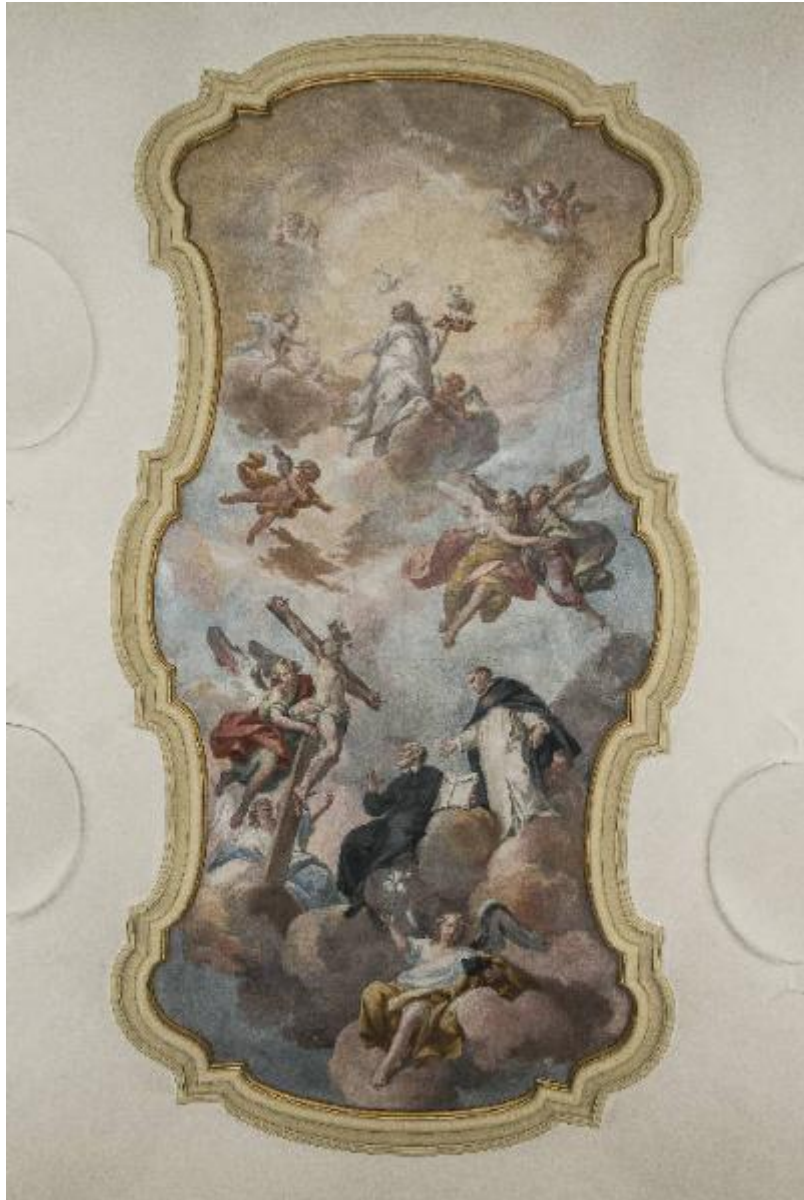


Gloria di san Filippo Neri

Ferrario, Federico



Link risorsa: <https://www.lombardiabeniculturali.it/opere-arte/schede/T0010-00232/>

Scheda SIRBeC: <https://www.lombardiabeniculturali.it/opere-arte/schede-complete/T0010-00232/>

CODICI

Unità operativa: T0010

Numero scheda: 232

Codice scheda: T0010-00232

Tipo scheda: OA

Livello ricerca: C

CODICE UNIVOCO

Codice regione: 03

Ente schedatore: R03/ Museo Civico di Lodi

Ente competente: S27

RELAZIONI

RELAZIONI CON ALTRI BENI

Tipo relazione: luogo di collocazione/localizzazione

Specifiche tipo relazione: correlazione di contesto

Tipo scheda: A

Codice IDK della scheda correlata: LO620-00086

Relazione con schede VAL: T0010-00053

OGGETTO

Categoria dell'oggetto: pittura

OGGETTO

Definizione: dipinto

Disponibilità del bene: reale

SOGGETTO

Categoria generale: sacro

Identificazione: Gloria di san Filippo Neri

LOCALIZZAZIONE GEOGRAFICO-AMMINISTRATIVA

INDICAZIONE DEL CONTENITORE FISICO

Codice del contenitore fisico: 9081

Categoria del contenitore fisico: architettura

LOCALIZZAZIONE GEOGRAFICO-AMMINISTRATIVA ATTUALE

Stato: Italia

Regione: Lombardia

Provincia: LO

Nome provincia: Lodi

Codice ISTAT comune: 098031

Comune: Lodi

COLLOCAZIONE SPECIFICA

Tipologia: convento

Denominazione: Convento di S. Filippo (ex) - complesso

Indirizzo: Corso Umberto I, 63-65

Collocazione originaria: SI

Altra denominazione [1 / 4]: Biblioteca Laudense

Altra denominazione [2 / 4]: Museo Civico

Altra denominazione [3 / 4]: Biblioteca Nazionale Laudense

Altra denominazione [4 / 4]: Palazzo S. Filippo

ACCESSIBILITA' DEL BENE

Accessibilità: SI

CRONOLOGIA

CRONOLOGIA GENERICA

Secolo: sec. XVIII

Frazione di secolo: metà

CRONOLOGIA SPECIFICA

Da: 1764

Validità: ca.

A: 1764

Validità: ca.

Motivazione cronologia: analisi stilistica

Motivazione cronologia: bibliografia

DEFINIZIONE CULTURALE

AUTORE

Ruolo: esecutore

Nome di persona o ente: Ferrario, Federico

Tipo intestazione: P

Dati anagrafici/Periodo di attività: 1714/ 1802

Codice scheda autore: T0010-00059

Motivazione dell'attribuzione [1 / 2]: bibliografia

Motivazione dell'attribuzione [2 / 2]: analisi stilistica

DATI TECNICI

MATERIA E TECNICA

Materia: malta

Tecnica: pittura

MISURE

Mancanza: MNR

DATI ANALITICI

DESCRIZIONE

Indicazioni sull'oggetto

Al centro della volta della biblioteca dei Filippini è raffigurata la Gloria di San Filippo Neri. In alto, fra le nubi, compare Sant'Agnese, dall'abito candido, che regge un piccolo agnello sul libro, mentre gli angeli svolazzanti si avvicinano alla parte inferiore dove un angelo regge la croce con Cristo Crocifisso mentre davanti a lui è posto il Santo presentato da San Nicola da Tolentino, riconoscibile per l'abito agostiniano e per il sole sul petto. Conclude la scena un angelo isolato che regge nella mano destra un candido giglio.

Notizie storico-critiche

L'antica biblioteca dei Filippini è un ambiente di grande suggestione, in quanto conserva ancora gli arredi lignei, di gusto prettamente rococò e caratterizzati da intagli con motivi di fiori e foglie, eseguiti da Angelo Cavanna. Aperta al pubblico nel 1792 su invito del governo austriaco, in seguito alle soppressioni francesi si arricchì dei fondi librari provenienti da altri monasteri della città come quello olivetano di S. Cristoforo e quello agostiniano di S. Agnese. Sulla volta l'affresco eseguito dal pittore milanese Federico Ferrario che si integra perfettamente nell'uso dei colori chiari e luminosi, negli scorci e nell'uso della diagonale, al gusto settecentesco della sala. Dal 1802 diviene proprietà della città di Lodi, costituendo il primo nucleo dell'attuale Biblioteca Laudense, che tuttora l'amministra.

CONSERVAZIONE

STATO DI CONSERVAZIONE

Riferimento alla parte: intero

Data: 2014

Stato di conservazione: buono

Fonte: visione diretta

CONDIZIONE GIURIDICA E VINCOLI

CONDIZIONE GIURIDICA

Indicazione generica: proprietà Ente religioso cattolico

Indicazione specifica: Chiesa di S. Filippo

Indirizzo: Corso Umberto I - Lodi

FONTI E DOCUMENTI DI RIFERIMENTO

DOCUMENTAZIONE FOTOGRAFICA [1 / 5]

Codice univoco della risorsa: SC_OA_T0010-00232_IMG-0000475680

Genere: documentazione allegata

Tipo: fotografia digitale colore

Autore: Mazza, Antonio

Data: 2014/00/00

Ente proprietario: Comune di Lodi

Codice identificativo: Expo_OA_T0010-00232_01

Specifiche: #expo#

Nome del file originale: Expo_OA_T0010-00232_01.jpg

DOCUMENTAZIONE FOTOGRAFICA [2 / 5]

Codice univoco della risorsa: SC_OA_T0010-00232_IMG-0000475681

Genere: documentazione allegata

Tipo: fotografia digitale colore

Autore: Mazza, Antonio

Data: 2014/00/00

Ente proprietario: Comune di Lodi

Codice identificativo: Expo_OA_T0010-00232_02

Specifiche: #expo#

Visibilità immagine: 1

Nome del file originale: Expo_OA_T0010-00232_02.jpg

DOCUMENTAZIONE FOTOGRAFICA [3 / 5]

Codice univoco della risorsa: SC_OA_T0010-00232_IMG-0000475682

Genere: documentazione allegata

Tipo: fotografia digitale colore

Autore: Mazza, Antonio

Data: 2014/00/00

Ente proprietario: Comune di Lodi

Codice identificativo: Expo_OA_T0010-00232_03

Specifiche: #expo#

Visibilità immagine: 1

Nome del file originale: Expo_OA_T0010-00232_03.jpg

DOCUMENTAZIONE FOTOGRAFICA [4 / 5]

Codice univoco della risorsa: SC_OA_T0010-00232_IMG-0000475683

Genere: documentazione allegata

Tipo: fotografia digitale colore

Autore: Mazza, Antonio

Data: 2014/00/00

Ente proprietario: Comune di Lodi

Codice identificativo: Expo_OA_T0010-00232_04

Specifiche: #expo#

Visibilità immagine: 1

Nome del file originale: Expo_OA_T0010-00232_04.jpg

DOCUMENTAZIONE FOTOGRAFICA [5 / 5]

Codice univoco della risorsa: SC_OA_T0010-00232_IMG-0000475684

Genere: documentazione allegata

Tipo: fotografia digitale colore

Autore: Mazza, Antonio

Data: 2014/00/00

Ente proprietario: Comune di Lodi

Codice identificativo: Expo_OA_T0010-00232_05

Specifiche: #expo#

Visibilità immagine: 1

Nome del file originale: Expo_OA_T0010-00232_05.jpg

BIBLIOGRAFIA [1 / 2]

Genere: bibliografia di confronto

Autore: Beltrami A.

Titolo libro o rivista: Quadraturismo e grande decorazione nella pittura barocca

Titolo contributo: Un'aggiunta al catalogo di Giuseppe Coduri: gli affreschi della chiesa di San Filippo Neri a Lodi

Luogo di edizione: Firenze

Anno di edizione: 2005

Codice scheda bibliografia: T0010-00038

V., pp., nn.: pp. 261-266

BIBLIOGRAFIA [2 / 2]

Genere: bibliografia specifica

Autore: Barigozzi Brini A.

Titolo libro o rivista: Settecento Lombardo

Luogo di edizione: Milano

Anno di edizione: 1991

Codice scheda bibliografia: T0010-00039

V., pp., nn.: p. 202

COMPILAZIONE

COMPILAZIONE

Anno di redazione: 2014

Ente compilatore: Museo Civico di Lodi

Nome: Faraoni, Monja

Referente scientifico: Gigante, Rita

Funzionario responsabile: Gigante, Rita