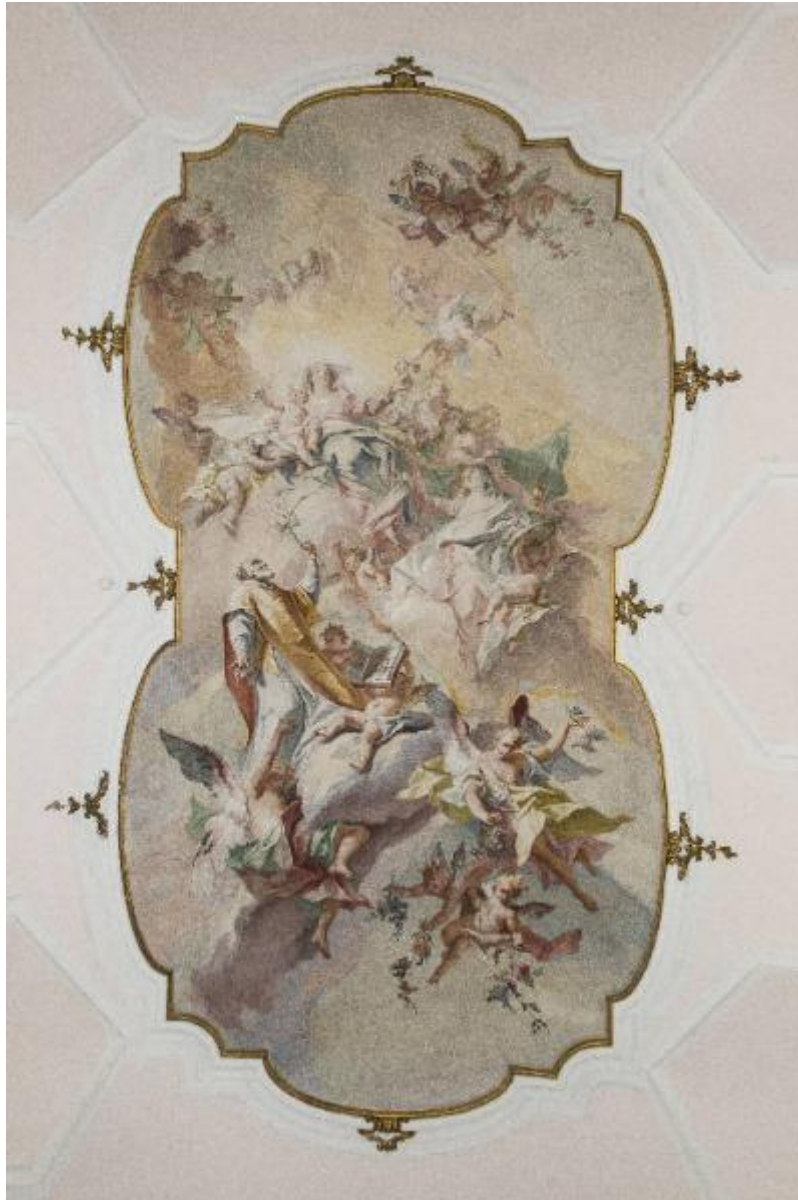


## Gloria di San Filippo Neri

Carlioni, Carlo Innocenzo; Biella, Felice; Palazzi Riva, Francesco



Link risorsa: <https://www.lombardiabeniculturali.it/opere-arte/schede/T0010-00233/>

Scheda SIRBeC: <https://www.lombardiabeniculturali.it/opere-arte/schede-complete/T0010-00233/>

## CODICI

Unità operativa: T0010

Numero scheda: 233

Codice scheda: T0010-00233

Tipo scheda: OA

Livello ricerca: C

### CODICE UNIVOCO

Codice regione: 03

Ente schedatore: R03/ Museo Civico di Lodi

Ente competente: S27

## RELAZIONI

### RELAZIONI CON ALTRI BENI

Tipo relazione: luogo di collocazione/localizzazione

Specifiche tipo relazione: correlazione di contesto

Tipo scheda: A

Codice IDK della scheda correlata: LO620-00086

Relazione con schede VAL: T0010-00054

## OGGETTO

Categoria dell'oggetto: pittura

### OGGETTO

Definizione: dipinto

Disponibilità del bene: reale

### SOGGETTO

Categoria generale: sacro

Identificazione: Gloria di San Filippo Neri

## LOCALIZZAZIONE GEOGRAFICO-AMMINISTRATIVA

### INDICAZIONE DEL CONTENITORE FISICO

Codice del contenitore fisico: 9081

Categoria del contenitore fisico: architettura

### **LOCALIZZAZIONE GEOGRAFICO-AMMINISTRATIVA ATTUALE**

Stato: Italia

Regione: Lombardia

Provincia: LO

Nome provincia: Lodi

Codice ISTAT comune: 098031

Comune: Lodi

### **COLLOCAZIONE SPECIFICA**

Tipologia: convento

Denominazione: Convento di S. Filippo (ex) - complesso

Indirizzo: Corso Umberto I, 63-65

Collocazione originaria: SI

Altra denominazione [1 / 4]: Biblioteca Laudense

Altra denominazione [2 / 4]: Museo Civico

Altra denominazione [3 / 4]: Biblioteca Nazionale Laudense

Altra denominazione [4 / 4]: Palazzo S. Filippo

### **ACCESSIBILITA' DEL BENE**

Accessibilità: SI

## **CRONOLOGIA**

### **CRONOLOGIA GENERICA**

Secolo: sec. XVIII

Frazione di secolo: metà

### **CRONOLOGIA SPECIFICA**

Da: 1750

Validità: ca.

A: 1757

Validità: ca.

Motivazione cronologia: analisi stilistica

Motivazione cronologia: bibliografia

## DEFINIZIONE CULTURALE

### AUTORE [1 / 3]

Ruolo: esecutore

Nome di persona o ente: Carloni, Carlo Innocenzo

Tipo intestazione: P

Dati anagrafici/Periodo di attività: 1686/ 1775

Codice scheda autore: T0010-00058

Specifiche: auotore dell'affresco

Motivazione dell'attribuzione [1 / 2]: bibliografia

Motivazione dell'attribuzione [2 / 2]: analisi stilistica

### AUTORE [2 / 3]

Ruolo: esecutore

Nome di persona o ente: Biella, Felice

Tipo intestazione: P

Dati anagrafici/Periodo di attività: 1702/ 1786

Codice scheda autore: T0010-00040

Specifiche: autore delle quadrature

Motivazione dell'attribuzione [1 / 2]: analisi stilistica

Motivazione dell'attribuzione [2 / 2]: documentazione

### AUTORE [3 / 3]

Ruolo: esecutore

Nome di persona o ente: Palazzi Riva, Francesco

Tipo intestazione: P

Dati anagrafici/Periodo di attività: notizie sec. XVIII metà

Codice scheda autore: T0010-00061

Specifiche: autore delle quadrature

Motivazione dell'attribuzione: documentazione

## DATI TECNICI

## MATERIA E TECNICA

Materia: malta

Tecnica: pittura

## MISURE

Mancanza: MNR

## DATI ANALITICI

### DESCRIZIONE

Indicazioni sull'oggetto

Al centro della volta dell'oratorio è raffigurato San Filippo Neri mollemente abbandonato nell'estasi e circondato da aggraziati e sorridenti angeli, incorniciato dalle quadrature architettoniche, le stesse che rimangono sulla parete destra, ora appena visibili.

Notizie storico-critiche

L'attuale Salone dei notai è, in realtà, l'antico oratorio dei padri Filippini progettato da Giovanni Antonio Veneroni. Venne trasformato più volte: dapprima come sede dell'archivio notarile, poi al momento della soppressione in cui furono divisi gli spazi di proprietà della chiesa da quelli comunali; infine durante gli anni Cinquanta del Novecento per adattarlo a sala per conferenze e mostre e proprio in quella occasione sono venuti alla luce gli affreschi della parete destra, rimanendo quello della volta. Oggi è adibito a sala studio della biblioteca laudense.

## CONSERVAZIONE

### STATO DI CONSERVAZIONE

Riferimento alla parte: intero

Data: 2014

Stato di conservazione: buono

Fonte: visione diretta

## CONDIZIONE GIURIDICA E VINCOLI

### CONDIZIONE GIURIDICA

Indicazione generica: proprietà Ente religioso cattolico

Indicazione specifica: Chiesa di S. Filippo

Indirizzo: Corso Umberto I - Lodi

## FONTI E DOCUMENTI DI RIFERIMENTO

### DOCUMENTAZIONE FOTOGRAFICA [1 / 2]

Codice univoco della risorsa: SC\_OA\_T0010-00233\_IMG-0000475685

Genere: documentazione allegata

Tipo: fotografia digitale colore

Autore: Mazza, Antonio

Data: 2014/00/00

Ente proprietario: Comune di Lodi

Codice identificativo: Expo\_OA\_T0010-00233\_01

Specifiche: #expo#

Nome del file originale: Expo\_OA\_T0010-00233\_01.jpg

### **DOCUMENTAZIONE FOTOGRAFICA [2 / 2]**

Codice univoco della risorsa: SC\_OA\_T0010-00233\_IMG-0000475686

Genere: documentazione allegata

Tipo: fotografia digitale colore

Autore: Mazza, Antonio

Data: 2014/00/00

Ente proprietario: Comune di Lodi

Codice identificativo: Expo\_OA\_T0010-00233\_02

Specifiche: #expo#

Visibilità immagine: 1

Nome del file originale: Expo\_OA\_T0010-00233\_02.jpg

### **BIBLIOGRAFIA [1 / 2]**

Genere: bibliografia di confronto

Autore: Beltrami A.

Titolo libro o rivista: Quadraturismo e grande decorazione nella pittura barocca

Titolo contributo: Un'aggiunta al catalogo di Giuseppe Coduri: gli affreschi della chiesa di San Filippo Neri a Lodi

Luogo di edizione: Firenze

Anno di edizione: 2005

Codice scheda bibliografia: T0010-00038

V., pp., nn.: pp. 261-266

### **BIBLIOGRAFIA [2 / 2]**

Genere: bibliografia specifica

Autore: Barigozzi Brini A.

Titolo libro o rivista: Settecento Lombardo

Luogo di edizione: Milano

Anno di edizione: 1991

Codice scheda bibliografia: T0010-00039

V., pp., nn.: p. 202

## COMPILAZIONE

### COMPILAZIONE

Anno di redazione: 2014

Ente compilatore: Museo Civico di Lodi

Nome: Faraoni, Monja

Referente scientifico: Gigante, Rita

Funzionario responsabile: Gigante, Rita