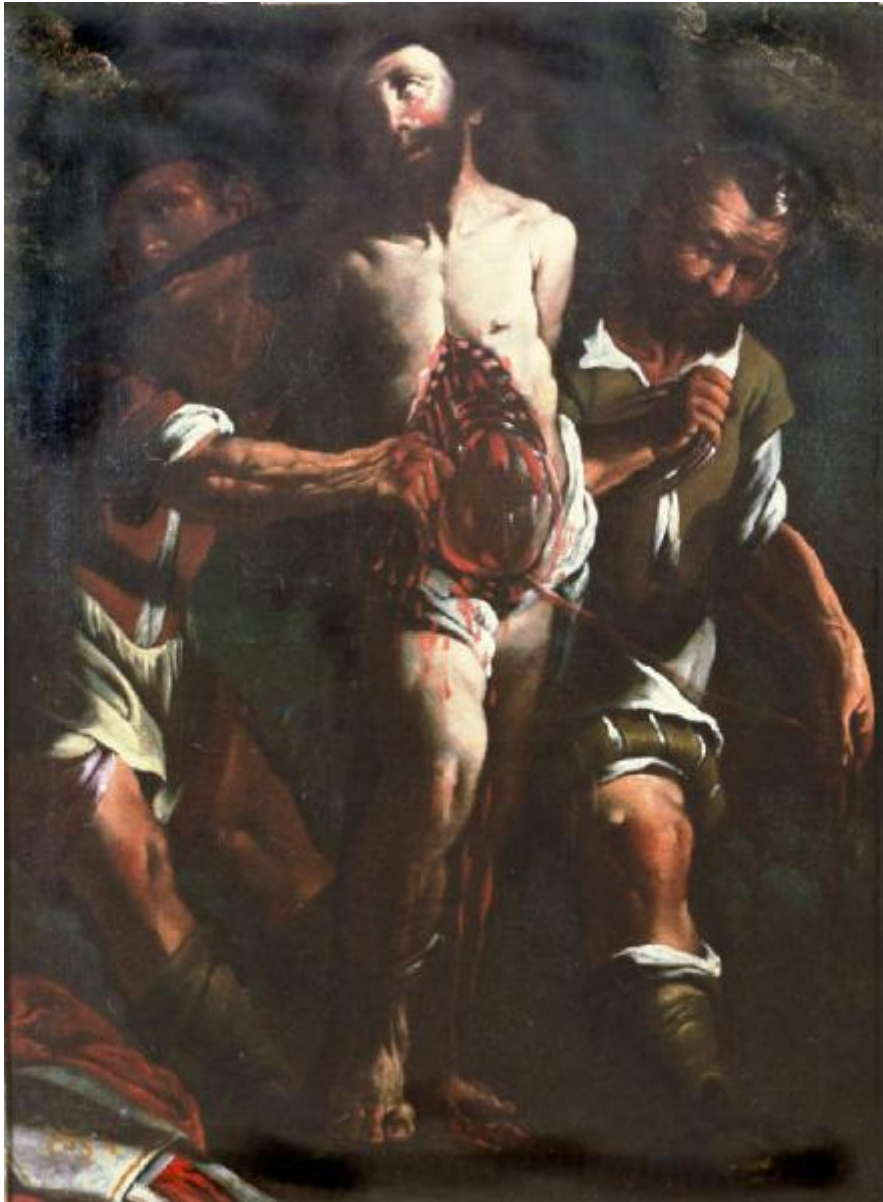


Martirio di sant'Erasmo

scuola milanese



Link risorsa: <https://www.lombardiabeniculturali.it/opere-arte/schede/U0070-00056/>

Scheda SIRBeC: <https://www.lombardiabeniculturali.it/opere-arte/schede-complete/U0070-00056/>

CODICI

Unità operativa: U0070

Numero scheda: 56

Codice scheda: U0070-00056

Tipo scheda: OA

Livello ricerca: P

CODICE UNIVOCO

Codice regione: 03

Ente schedatore: R03/ Museo Civico di Crema e del Cremasco

Ente competente: S23

RELAZIONI

RELAZIONI CON ALTRI BENI

Tipo relazione: scheda storica

Specifiche tipo relazione: Data/Autori: 1985 - Alpini C.

Tipo scheda: OA

OGGETTO

Categoria dell'oggetto: pittura

OGGETTO

Definizione: dipinto

Identificazione: insieme

Disponibilità del bene: reale

SOGGETTO

Categoria generale: sacro

Identificazione: Martirio di sant'Erasmo

LOCALIZZAZIONE GEOGRAFICO-AMMINISTRATIVA

INDICAZIONE DEL CONTENITORE FISICO

Codice del contenitore fisico: 25647

Categoria del contenitore fisico: architettura

LOCALIZZAZIONE GEOGRAFICO-AMMINISTRATIVA ATTUALE

Stato: Italia

Regione: Lombardia

Provincia: CR

Nome provincia: Cremona

Codice ISTAT comune: 019035

Comune: Crema

COLLOCAZIONE SPECIFICA

Tipologia: convento

Denominazione: Convento di S. Agostino (ex) - complesso

Indirizzo: Piazzetta Winifred Terni de Gregorj, 5

Denominazione struttura conservativa - livello 1: Museo Civico di Crema e del Cremasco

DATI PATRIMONIALI E COLLEZIONI

INVENTARIO

CRONOLOGIA

CRONOLOGIA GENERICA

Secolo: sec. XVII

Frazione di secolo: prima metà

CRONOLOGIA SPECIFICA

Da: 1650

Validità: ante

A: 1650

Validità: ante

Motivazione cronologia: analisi stilistica

DEFINIZIONE CULTURALE

AMBITO CULTURALE

Denominazione: scuola milanese

DATI TECNICI

MATERIA E TECNICA

Materia: olio su tela

MISURE

Altezza: 110

Larghezza: 84

Validità: ca.

Formato: rettangolare

Codifica Iconclass: 11 H (ERASMO) 63

Indicazioni sul soggetto

Personaggi: sant' erasmo; due aguzzini. Attributi: (sant' erasmo) torace aperto; mitra; manto rosso. Paesaggio.

CONSERVAZIONE

STATO DI CONSERVAZIONE

Data: 2002

Stato di conservazione: discreto

Fonte: analisi dell'opera

RESTAURI E ANALISI

RESTAURI

Data: 1989

Ente responsabile: SBAS MN

Responsabile scientifico: Museo civico di Crema e del Cremasco

Nome operatore: Geroldi A.

CONDIZIONE GIURIDICA E VINCOLI

CONDIZIONE GIURIDICA

Indicazione generica: proprietà Ente religioso cattolico

Indicazione specifica: Chiesa di S. Giacomo

FONTI E DOCUMENTI DI RIFERIMENTO

DOCUMENTAZIONE FOTOGRAFICA

Codice univoco della risorsa: SC_OA_U0070-00056_IMG-0000549719

Genere: documentazione allegata

Tipo: fotografia colore

Codice identificativo: U0070-00056-0000549719

Note: fotografia colore

Collocazione del file nell'archivio locale: 2002

Nome del file originale: 00000047.jpg

BIBLIOGRAFIA [1 / 2]

Genere: bibliografia specifica

Autore: Gruppo Antropologico Cremasco

Titolo contribuito: Immagini della morte nel Cremasco

Luogo di edizione: Crema

Anno di edizione: 1984

V., pp., nn.: p. 25

BIBLIOGRAFIA [2 / 2]

Genere: bibliografia specifica

Autore: Martinelli R./ Fantaguzzi F.

Titolo contribuito: Attività del Museo civico. Restauri, in "Insula Fulcheria"

Luogo di edizione: Crema

Anno di edizione: 1989

V., pp., nn.: p. 185

V., tavv., figg.: fig. 7

MOSTRE

Titolo: Immagini della morte nel Cremasco

Luogo, sede espositiva, data: Crema, ex-convento di S. Agostino, , 1984

COMPILAZIONE

COMPILAZIONE

Anno di redazione: 2002

Ente compilatore: Museo Civico di Crema e del Cremasco

Nome: Miscioscia, Annunziata

Funzionario responsabile: Piastrella, Carlo