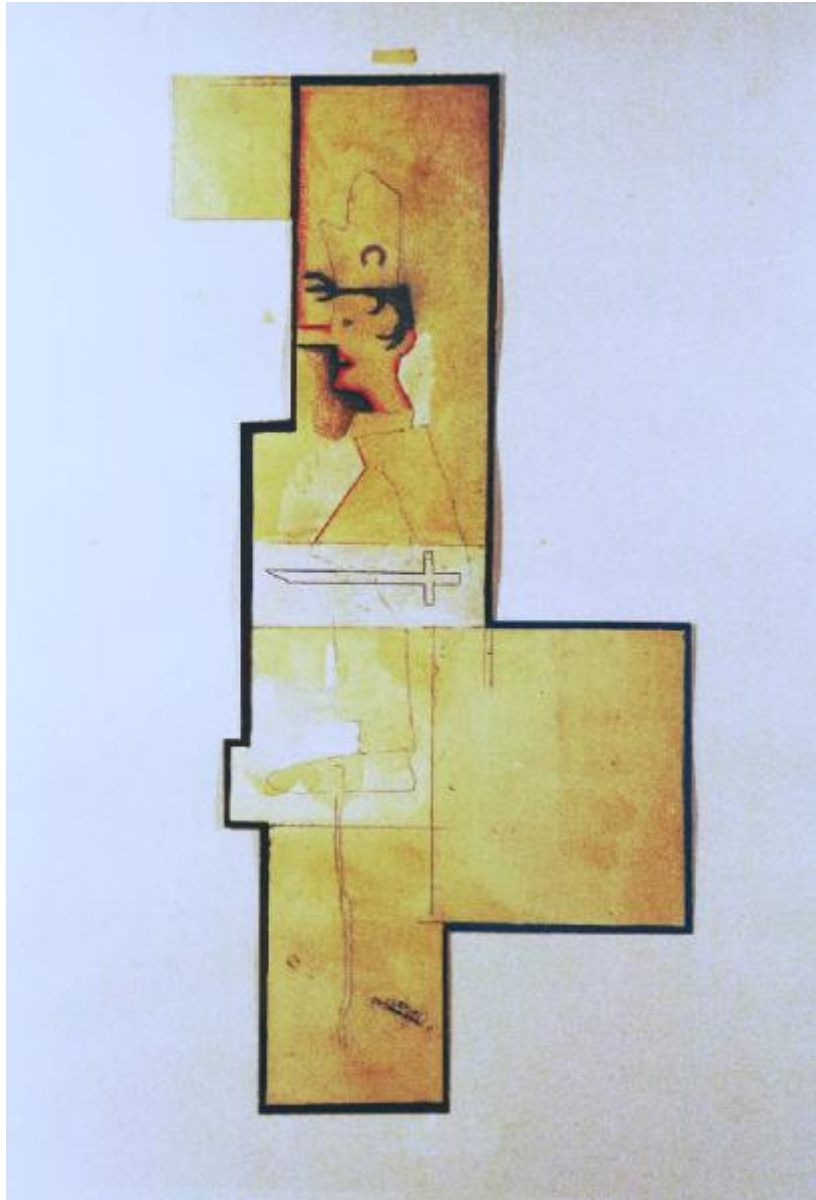


Pinocchio

Spoldi Aldo



Link risorsa: <https://www.lombardiabenculturali.it/opere-arte/schede/U0070-00083/>

Scheda SIRBeC: <https://www.lombardiabenculturali.it/opere-arte/schede-complete/U0070-00083/>

CODICI

Unità operativa: U0070

Numero scheda: 83

Codice scheda: U0070-00083

Tipo scheda: OA

Livello ricerca: P

CODICE UNIVOCO

Codice regione: 03

Ente schedatore: R03/ Museo Civico di Crema e del Cremasco

Ente competente: S23

RELAZIONI

RELAZIONI CON ALTRI BENI

Tipo relazione: scheda storica

Specifiche tipo relazione: Data/Autori: 1986 - Fantaguzzi F.

Tipo scheda: OA

OGGETTO

Categoria dell'oggetto: pittura

OGGETTO

Definizione: dipinto

Identificazione: insieme

Disponibilità del bene: reale

SOGGETTO

Categoria generale: letteratura

Identificazione: Pinocchio

Titolo: Pinocchio

LOCALIZZAZIONE GEOGRAFICO-AMMINISTRATIVA

INDICAZIONE DEL CONTENITORE FISICO

Codice del contenitore fisico: 25647

Categoria del contenitore fisico: architettura

LOCALIZZAZIONE GEOGRAFICO-AMMINISTRATIVA ATTUALE

Stato: Italia

Regione: Lombardia

Provincia: CR

Nome provincia: Cremona

Codice ISTAT comune: 019035

Comune: Crema

COLLOCAZIONE SPECIFICA

Denominazione struttura conservativa - livello 1: Museo Civico di Crema e del Cremasco

DATI PATRIMONIALI E COLLEZIONI

INVENTARIO [1 / 2]

INVENTARIO [2 / 2]

CRONOLOGIA

CRONOLOGIA GENERICA

Secolo: sec. XX

Frazione di secolo: ultimo quarto

CRONOLOGIA SPECIFICA

Da: 1986

Validità: ante

Validità: ante

Motivazione cronologia: analisi stilistica

DEFINIZIONE CULTURALE

AUTORE

Nome di persona o ente: Spoldi Aldo

Tipo intestazione: P

Dati anagrafici/Periodo di attività: 1950/

Codice scheda autore: RL010-02116

DATI TECNICI

MATERIA E TECNICA

Materia: tecnica mista su carta

MISURE

Altezza: 46.5

Larghezza: 24

Formato: sagomato

DATI ANALITICI

DESCRIZIONE

Indicazioni sull'oggetto

La sagoma del burattino è tratteggiata di profilo ed all'altezza del torace è attraversata da uno stilo.

CONSERVAZIONE

STATO DI CONSERVAZIONE

Data: 2002

Stato di conservazione: discreto

Fonte: analisi dell'opera

CONDIZIONE GIURIDICA E VINCOLI

CONDIZIONE GIURIDICA

Indicazione generica: proprietà Ente pubblico territoriale

Indicazione specifica: Museo Civico di Crema e del Cremasco

FONTI E DOCUMENTI DI RIFERIMENTO

DOCUMENTAZIONE FOTOGRAFICA

Codice univoco della risorsa: SC_OA_U0070-00083_IMG-0000549747

Genere: documentazione allegata

Tipo: fotografia colore

Codice identificativo: U0070-00083-0000549747

Note: fotografia colore

Collocazione del file nell'archivio locale: 2002

Nome del file originale: 00000074.jpg

BIBLIOGRAFIA

Genere: bibliografia specifica

Autore: Martinelli R./ Fantaguzzi F.

Titolo contribuito: Museo civico di Crema e del Cremasco. Sezione di Arte moderna e contemporanea

Luogo di edizione: Crema

Anno di edizione: 1995

V., pp., nn.: p. 46

V., tavv., figg.: p. 89

COMPILAZIONE

COMPILAZIONE

Anno di redazione: 2002

Ente compilatore: Museo Civico di Crema e del Cremasco

Nome: Miscioscia, Annunziata

Funzionario responsabile: Piastrella, Carlo