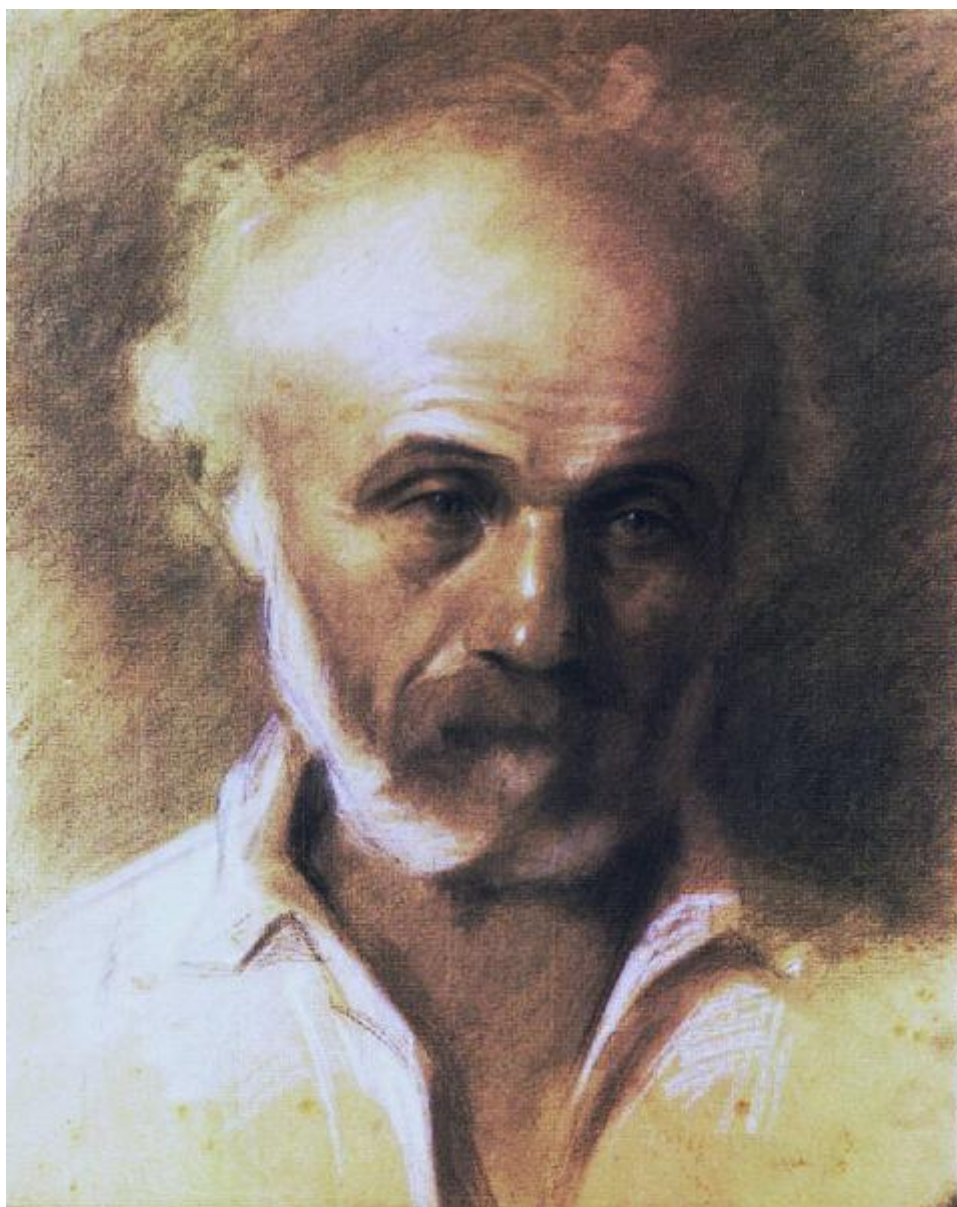


Ritratto maschile

Marazzi Camilla



Link risorsa: <https://www.lombardiabeniculturali.it/opere-arte/schede/U0070-00084/>

Scheda SIRBeC: <https://www.lombardiabeniculturali.it/opere-arte/schede-complete/U0070-00084/>

CODICI

Unità operativa: U0070

Numero scheda: 84

Codice scheda: U0070-00084

Tipo scheda: D

Livello ricerca: P

CODICE UNIVOCO

Codice regione: 03

Ente schedatore: R03/ Museo Civico di Crema e del Cremasco

Ente competente: S23

RELAZIONI

RELAZIONI CON ALTRI BENI

Tipo relazione: scheda storica

Specifiche tipo relazione: Data/Autori: 1985 - Alpini C.

Tipo scheda: OA

OGGETTO

Categoria dell'oggetto: disegno

OGGETTO

Definizione: disegno

Identificazione: insieme

Disponibilità del bene: reale

SOGGETTO

Categoria generale: ritratto

Identificazione: Ritratto maschile

LOCALIZZAZIONE GEOGRAFICO-AMMINISTRATIVA

INDICAZIONE DEL CONTENITORE FISICO

Codice del contenitore fisico: 25647

Categoria del contenitore fisico: architettura

LOCALIZZAZIONE GEOGRAFICO-AMMINISTRATIVA ATTUALE

Stato: Italia

Regione: Lombardia

Provincia: CR

Nome provincia: Cremona

Codice ISTAT comune: 019035

Comune: Crema

COLLOCAZIONE SPECIFICA

Denominazione struttura conservativa - livello 1: Museo Civico di Crema e del Cremasco

DATI PATRIMONIALI E COLLEZIONI

INVENTARIO [1 / 2]

INVENTARIO [2 / 2]

CRONOLOGIA

CRONOLOGIA GENERICA

Secolo: sec. XX

Frazione di secolo: inizio

CRONOLOGIA SPECIFICA

Da: 1910

Validità: ante

Validità: ante

Motivazione cronologia: analisi stilistica

DEFINIZIONE CULTURALE

AUTORE

Nome di persona o ente: Marazzi Camilla

Tipo intestazione: P

Dati anagrafici/Periodo di attività: 1885/ 1910

Codice scheda autore: RL010-01389

Motivazione dell'attribuzione: analisi stilistica

DATI TECNICI

MATERIA E TECNICA [1 / 2]

Materia: carboncino su carta

MATERIA E TECNICA [2 / 2]

Materia: bianca

MISURE

Altezza: 42

Larghezza: 27

DATI ANALITICI

DESCRIZIONE

Indicazioni sull'oggetto: Il personaggio volge lievemente la testa verso sinistra ed appare assorto nei suoi pensieri.

Codifica Iconclass: 31 A 22 2 : 31 D 15

Indicazioni sul soggetto: Ritratti: busto di vecchio

CONSERVAZIONE

STATO DI CONSERVAZIONE

Data: 2002

Stato di conservazione: discreto

Fonte: analisi dell'opera

CONDIZIONE GIURIDICA E VINCOLI

CONDIZIONE GIURIDICA

Indicazione generica: proprietà Ente pubblico territoriale

Indicazione specifica: Museo Civico di Crema e del Cremasco

FONTI E DOCUMENTI DI RIFERIMENTO

DOCUMENTAZIONE FOTOGRAFICA

Codice univoco della risorsa: SC_D_U0070-00084_IMG-0000549748

Genere: documentazione allegata

Tipo: fotografia colore

Codice identificativo: U0070-00084-0000549748

Note: fotografia colore

Collocazione del file nell'archivio locale: 2002

Nome del file originale: 00000075.jpg

BIBLIOGRAFIA [1 / 3]

Genere: bibliografia specifica

Titolo contributo: Camilla Marazzi

Luogo di edizione: Crema

Anno di edizione: 1972

BIBLIOGRAFIA [2 / 3]

Genere: bibliografia specifica

Autore: Martinelli R./ Fantaguzzi F.

Titolo contributo: Museo civico di Crema e del Cremasco. Sezione di Arte moderna e contemporanea

Luogo di edizione: Crema

Anno di edizione: 1995

V., pp., nn.: p. 21

BIBLIOGRAFIA [3 / 3]

Genere: bibliografia specifica

Autore: Miscioscia A.

Titolo contributo: 1909-1945 Fermenti artistici, in L'Araldo

Luogo di edizione: Crema

Anno di edizione: 2002

MOSTRE

Titolo: Camilla Marazzi

Numero opera nel catalogo: n. 25

Luogo, sede espositiva, data: Crema, ex-convento di S. Agostino, , 1972

COMPILAZIONE

COMPILAZIONE

Anno di redazione: 2002

Ente compilatore: Museo Civico di Crema e del Cremasco

Nome: Miscioscia, Annunziata

Funzionario responsabile: Piastrella, Carlo