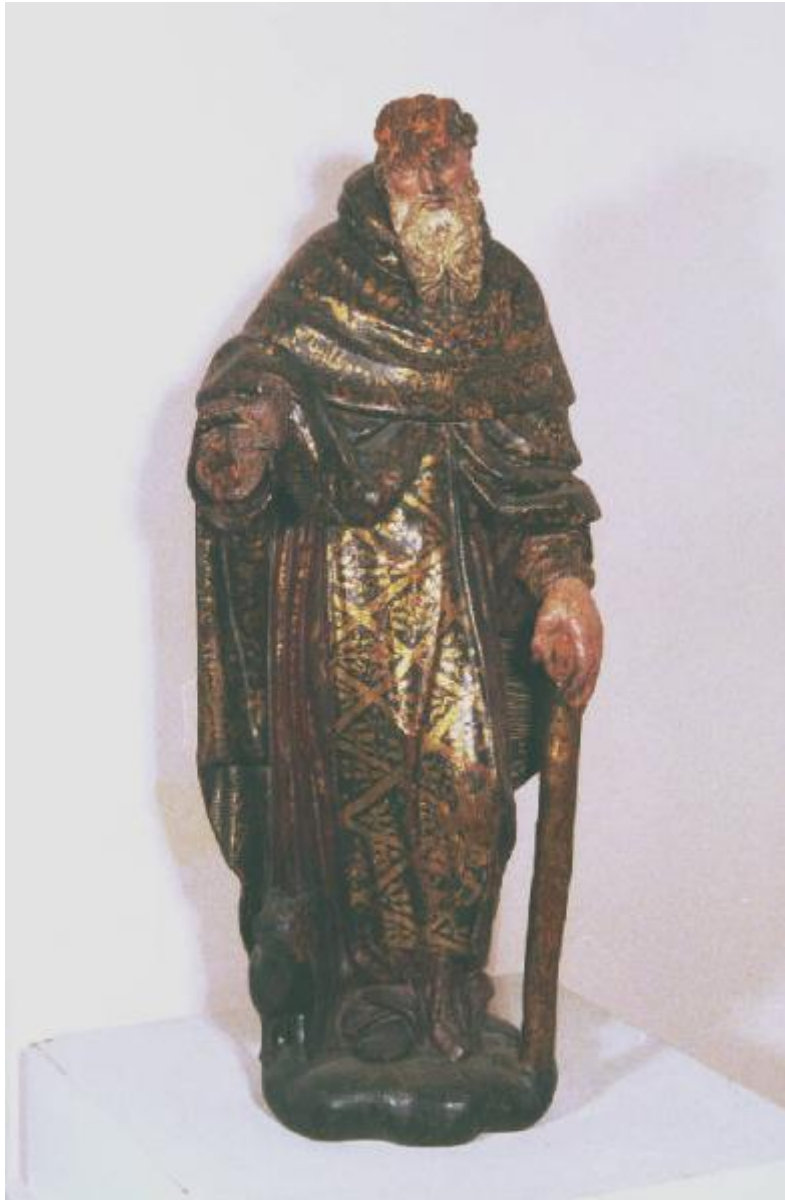


Sant'Antonio abate

scuola lombarda



Link risorsa: <https://www.lombardiabeniculturali.it/opere-arte/schede/U0070-00100/>

Scheda SIRBeC: <https://www.lombardiabeniculturali.it/opere-arte/schede-complete/U0070-00100/>

CODICI

Unità operativa: U0070

Numero scheda: 100

Codice scheda: U0070-00100

Tipo scheda: OA

Livello ricerca: P

CODICE UNIVOCO

Codice regione: 03

Ente schedatore: R03/ Museo Civico di Crema e del Cremasco

Ente competente: S23

RELAZIONI

RELAZIONI CON ALTRI BENI

Tipo relazione: scheda storica

Specifiche tipo relazione: Data/Autori: 1985 - Alpini C.

Tipo scheda: OA

OGGETTO

Categoria dell'oggetto: scultura

OGGETTO

Definizione: scultura

Identificazione: insieme

Disponibilità del bene: reale

SOGGETTO

Categoria generale: sacro

Identificazione: Sant'Antonio abate

LOCALIZZAZIONE GEOGRAFICO-AMMINISTRATIVA

INDICAZIONE DEL CONTENITORE FISICO

Codice del contenitore fisico: 25647

Categoria del contenitore fisico: architettura

LOCALIZZAZIONE GEOGRAFICO-AMMINISTRATIVA ATTUALE

Stato: Italia

Regione: Lombardia

Provincia: CR

Nome provincia: Cremona

Codice ISTAT comune: 019035

Comune: Crema

COLLOCAZIONE SPECIFICA

Tipologia: convento

Denominazione: Convento di S. Agostino (ex) - complesso

Indirizzo: Piazzetta Winifred Terni de Gregorj, 5

Denominazione struttura conservativa - livello 1: Museo Civico di Crema e del Cremasco

DATI PATRIMONIALI E COLLEZIONI

INVENTARIO [1 / 2]

INVENTARIO [2 / 2]

CRONOLOGIA

CRONOLOGIA GENERICA

Secolo: sec. XVII

Frazione di secolo: fine

CRONOLOGIA SPECIFICA

Da: 1600

Validità: post

A: 1649

Validità: ante

Motivazione cronologia: analisi stilistica

DEFINIZIONE CULTURALE

AMBITO CULTURALE

Denominazione: scuola lombarda

Motivazione dell'attribuzione: analisi stilistica

DATI TECNICI

MATERIA E TECNICA

Materia: legno di tiglio scolpito

Tecnica [1 / 3]: intagliato

Tecnica [2 / 3]: dipinto

Tecnica [3 / 3]: dorato

MISURE

Altezza: 59

Larghezza: 17

Profondità: 13

DATI ANALITICI

DESCRIZIONE

Indicazioni sull'oggetto

Sopra un breve basamento appare il Santo dalla fluente barba che indossa un saio, un mantello, col braccio sinistro si appoggia ad un bastone. Ai suoi piedi compare il tradizionale maialino.

Codifica Iconclass: 11 H (ANTONIO DA PADOVA)

Indicazioni sul soggetto

Personaggi: sant'antonio da padova. Attributi: (sant'antonio da padova) saio; mantello; bastone; maialino

CONSERVAZIONE

STATO DI CONSERVAZIONE

Data: 2002

Stato di conservazione: mediocre

Indicazioni specifiche

si nota la diffusa presenza di insetti xilofagi, la mancanza dell'avanbraccio destro del santo e della testa del maialino

Fonte: analisi dell'opera

CONDIZIONE GIURIDICA E VINCOLI

CONDIZIONE GIURIDICA

Indicazione generica: proprietà Ente pubblico territoriale

Indicazione specifica: Museo Civico di Crema e del Cremasco

FONTI E DOCUMENTI DI RIFERIMENTO

DOCUMENTAZIONE FOTOGRAFICA

Codice univoco della risorsa: SC_OA_U0070-00100_IMG-0000549764

Genere: documentazione allegata

Tipo: fotografia colore

Codice identificativo: U0070-00100-0000549764

Note: fotografia colore

Collocazione del file nell'archivio locale: 2002

Nome del file originale: 00000091.jpg

BIBLIOGRAFIA

Genere: bibliografia specifica

Titolo contributo: Guida del civico Centro culturale S. Agostino e del Museo

Luogo di edizione: Crema

Anno di edizione: 1967

V., pp., nn.: p. 57 n. 12

COMPILAZIONE

COMPILAZIONE

Anno di redazione: 2002

Ente compilatore: Museo Civico di Crema e del Cremasco

Nome: Miscioscia, Annunziata

Funzionario responsabile: Piastrella, Carlo