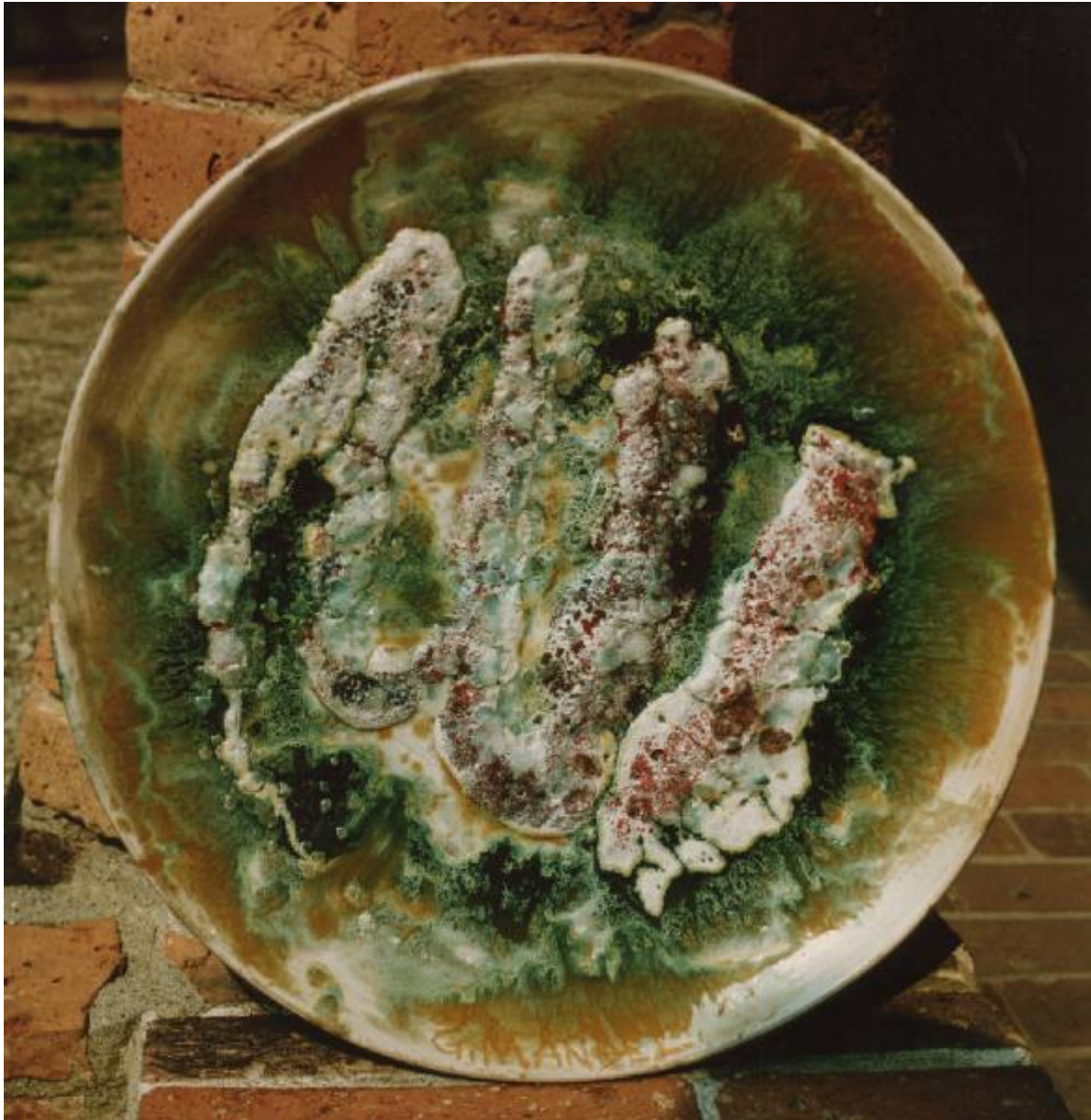


Piatto

Mandel Gabriel



Link risorsa: <https://www.lombardiabenculturali.it/opere-arte/schede/U0070-00123/>

Scheda SIRBeC: <https://www.lombardiabenculturali.it/opere-arte/schede-complete/U0070-00123/>

CODICI

Unità operativa: U0070

Numero scheda: 123

Codice scheda: U0070-00123

Tipo scheda: OA

Livello ricerca: P

CODICE UNIVOCO

Codice regione: 03

Ente schedatore: R03/ Museo Civico di Crema e del Cremasco

Ente competente: S23

RELAZIONI

RELAZIONI CON ALTRI BENI [1 / 2]

Tipo relazione: scheda storica

Specifiche tipo relazione: Data/Autori: 1998 - Martinelli R.

Tipo scheda: OA

RELAZIONI CON ALTRI BENI [2 / 2]

Tipo relazione: correlazione

Tipo scheda: OA

OGGETTO

Categoria dell'oggetto: ceramiche

OGGETTO

Definizione: piatto

Identificazione: insieme

Disponibilità del bene: reale

SOGGETTO

Categoria generale: composizioni di invenzione

Titolo: Allah

LOCALIZZAZIONE GEOGRAFICO-AMMINISTRATIVA

INDICAZIONE DEL CONTENITORE FISICO

Codice del contenitore fisico: 25647

Categoria del contenitore fisico: architettura

LOCALIZZAZIONE GEOGRAFICO-AMMINISTRATIVA ATTUALE

Stato: Italia

Regione: Lombardia

Provincia: CR

Nome provincia: Cremona

Codice ISTAT comune: 019035

Comune: Crema

COLLOCAZIONE SPECIFICA

Tipologia: convento

Denominazione: Convento di S. Agostino (ex) - complesso

Indirizzo: Piazzetta Winifred Terni de Gregorj, 5

Denominazione struttura conservativa - livello 1: Museo Civico di Crema e del Cremasco

DATI PATRIMONIALI E COLLEZIONI

INVENTARIO [1 / 2]

INVENTARIO [2 / 2]

CRONOLOGIA

CRONOLOGIA GENERICA

Secolo: sec. XX

CRONOLOGIA SPECIFICA

Da: 1996

Validità: post

A: 1996

Validità: ante

Motivazione cronologia: data

DEFINIZIONE CULTURALE

AUTORE

Nome di persona o ente: Mandel Gabriel

Tipo intestazione: P

Dati anagrafici/Periodo di attività: notizie 1997

Codice scheda autore: RL010-01374

Motivazione dell'attribuzione: firma

DATI TECNICI

MATERIA E TECNICA

Materia: ceramica dipinta

MISURE

Diametro: 51.5

Formato: tondo

DATI ANALITICI

DESCRIZIONE

Indicazioni sull'oggetto: L'opera presenta un motivo astratto ottenuto mediante la giustapposizione di macchie di colore.

ISCRIZIONI [1 / 2]

Classe di appartenenza: documentaria

Tecnica di scrittura: a incisione

Tipo di caratteri: lettere capitali

Posizione: lungo il bordo inferiore

Trascrizione: G. MANDEL 98

ISCRIZIONI [2 / 2]

Classe di appartenenza: documentaria

Tipo di caratteri: lettere capitali

Posizione: retro

Trascrizione: 12 FEBBRAIO 1996/ GABRIEL MANDEL FATTO IN UN'ORA

CONSERVAZIONE

STATO DI CONSERVAZIONE

Data: 2002

Stato di conservazione: discreto

Fonte: analisi dell'opera

CONDIZIONE GIURIDICA E VINCOLI

CONDIZIONE GIURIDICA

Indicazione generica: proprietà Ente pubblico territoriale

Indicazione specifica: Museo Civico di Crema e del Cremasco

FONTI E DOCUMENTI DI RIFERIMENTO

DOCUMENTAZIONE FOTOGRAFICA

Codice univoco della risorsa: SC_OA_U0070-00123_IMG-0000549787

Genere: documentazione allegata

Tipo: fotografia colore

Codice identificativo: U0070-00123-0000549787

Note: fotografia colore

Collocazione del file nell'archivio locale: 2002

Nome del file originale: 00000114.jpg

COMPILAZIONE

COMPILAZIONE

Anno di redazione: 2002

Ente compilatore: Museo Civico di Crema e del Cremasco

Nome: Miscioscia, Annunziata

Funzionario responsabile: Piastrella, Carlo