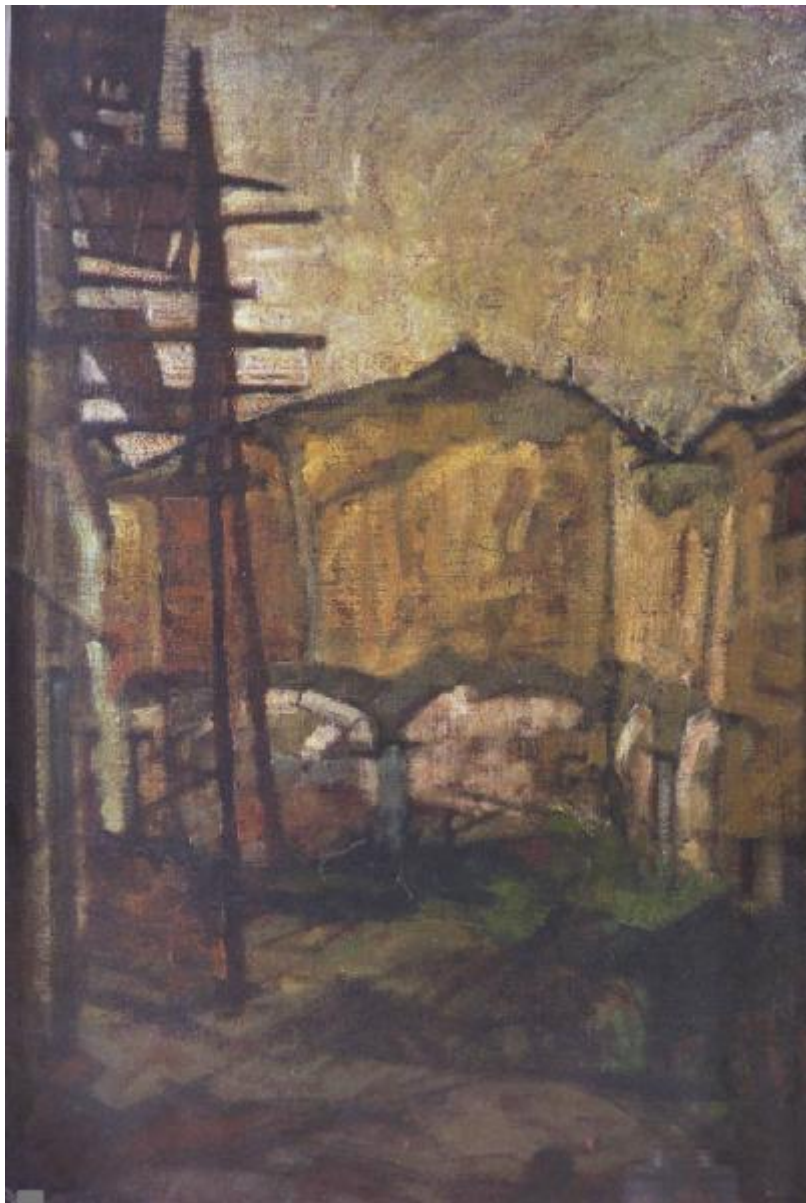


Paesaggio con architetture

Perolini Giuseppe



Link risorsa: <https://www.lombardiabeniculturali.it/opere-arte/schede/U0070-00144/>

Scheda SIRBeC: <https://www.lombardiabeniculturali.it/opere-arte/schede-complete/U0070-00144/>

CODICI

Unità operativa: U0070

Numero scheda: 144

Codice scheda: U0070-00144

Tipo scheda: OA

Livello ricerca: P

CODICE UNIVOCO

Codice regione: 03

Ente schedatore: R03/ Museo Civico di Crema e del Cremasco

Ente competente: S23

RELAZIONI

RELAZIONI CON ALTRI BENI

Tipo relazione: scheda storica

Specifiche tipo relazione: Data/Autori: 1985 - Alpini C.

Tipo scheda: OA

OGGETTO

Categoria dell'oggetto: pittura

OGGETTO

Definizione: dipinto

Identificazione: insieme

Disponibilità del bene: reale

SOGGETTO

Categoria generale: paesaggio

Identificazione: Paesaggio con architetture

LOCALIZZAZIONE GEOGRAFICO-AMMINISTRATIVA

INDICAZIONE DEL CONTENITORE FISICO

Codice del contenitore fisico: 25647

Categoria del contenitore fisico: architettura

LOCALIZZAZIONE GEOGRAFICO-AMMINISTRATIVA ATTUALE

Stato: Italia

Regione: Lombardia

Provincia: CR

Nome provincia: Cremona

Codice ISTAT comune: 019035

Comune: Crema

COLLOCAZIONE SPECIFICA

Tipologia: convento

Denominazione: Convento di S. Agostino (ex) - complesso

Indirizzo: Piazzetta Winifred Terni de Gregorj, 5

Denominazione struttura conservativa - livello 1: Museo Civico di Crema e del Cremasco

DATI PATRIMONIALI E COLLEZIONI

INVENTARIO [1 / 2]

INVENTARIO [2 / 2]

CRONOLOGIA

CRONOLOGIA GENERICA

Secolo: sec. XX

CRONOLOGIA SPECIFICA

Da: 1962

Validità: ante

A: 1962

Validità: ante

Motivazione cronologia: analisi stilistica

DEFINIZIONE CULTURALE

AUTORE

Nome di persona o ente: Perolini Giuseppe

Tipo intestazione: P

Dati anagrafici/Periodo di attività: 1925/

Codice scheda autore: RL010-01718

Motivazione dell'attribuzione: firma

DATI TECNICI

MATERIA E TECNICA [1 / 2]

Materia: olio su tavola

MATERIA E TECNICA [2 / 2]

Materia: carboncino su tavola

MISURE

Altezza: 59

Larghezza: 40

Formato: rettangolare

DATI ANALITICI

DESCRIZIONE

Indicazioni sull'oggetto

Il dipinto raffigura un paesaggio con edifici semidistrutti da un bombardamento.

Sul retro vi è uno schizzo che costituisce forse una prima idea per "gli ostaggi di Crema".

Codifica Iconclass: 25 I 1

Indicazioni sul soggetto: Paesaggio

ISCRIZIONI

Classe di appartenenza: documentaria

Tecnica di scrittura: a pennello

Tipo di caratteri: corsivo

Posizione: in basso a sinistra

Trascrizione: G. PEROLINI

CONSERVAZIONE

STATO DI CONSERVAZIONE

Data: 2002

Stato di conservazione: buono

Fonte: analisi dell'opera

CONDIZIONE GIURIDICA E VINCOLI

CONDIZIONE GIURIDICA

Indicazione generica: proprietà Ente pubblico territoriale

Indicazione specifica: Museo Civico di Crema e del Cremasco

FONTI E DOCUMENTI DI RIFERIMENTO

DOCUMENTAZIONE FOTOGRAFICA [1 / 2]

Codice univoco della risorsa: SC_OA_U0070-00144_IMG-0000549810

Genere: documentazione allegata

Codice identificativo: U0070-00144-0000549810

Note: fotografia colore

Specifiche: <CONV302> da rivedere - proviene da IMC

Collocazione del file nell'archivio locale: 2002

Nome del file originale: 00000240.jpg

DOCUMENTAZIONE FOTOGRAFICA [2 / 2]

Codice univoco della risorsa: SC_OA_U0070-00144_IMG-0000549811

Genere: documentazione allegata

Codice identificativo: U0070-00144-0000549811

Note: fotografia colore

Specifiche: <CONV302> da rivedere - proviene da IMC

Visibilità immagine: 1

Collocazione del file nell'archivio locale: 2002

Nome del file originale: 00000240a.jpg

BIBLIOGRAFIA

Genere: bibliografia specifica

Autore: Martinelli R./ Fantaguzzi F.

Titolo contributo: Museo civico di Crema e del Cremasco. Sezione di Arte moderna e contemporanea

Luogo di edizione: Crema

Anno di edizione: 1995

V., pp., nn.: p. 43

V., tavv., figg.: p. 84

COMPILAZIONE

COMPILAZIONE

Anno di redazione: 2002

Ente compilatore: Museo Civico di Crema e del Cremasco

Nome: Miscioscia, Annunziata

Funzionario responsabile: Piastrella, Carlo