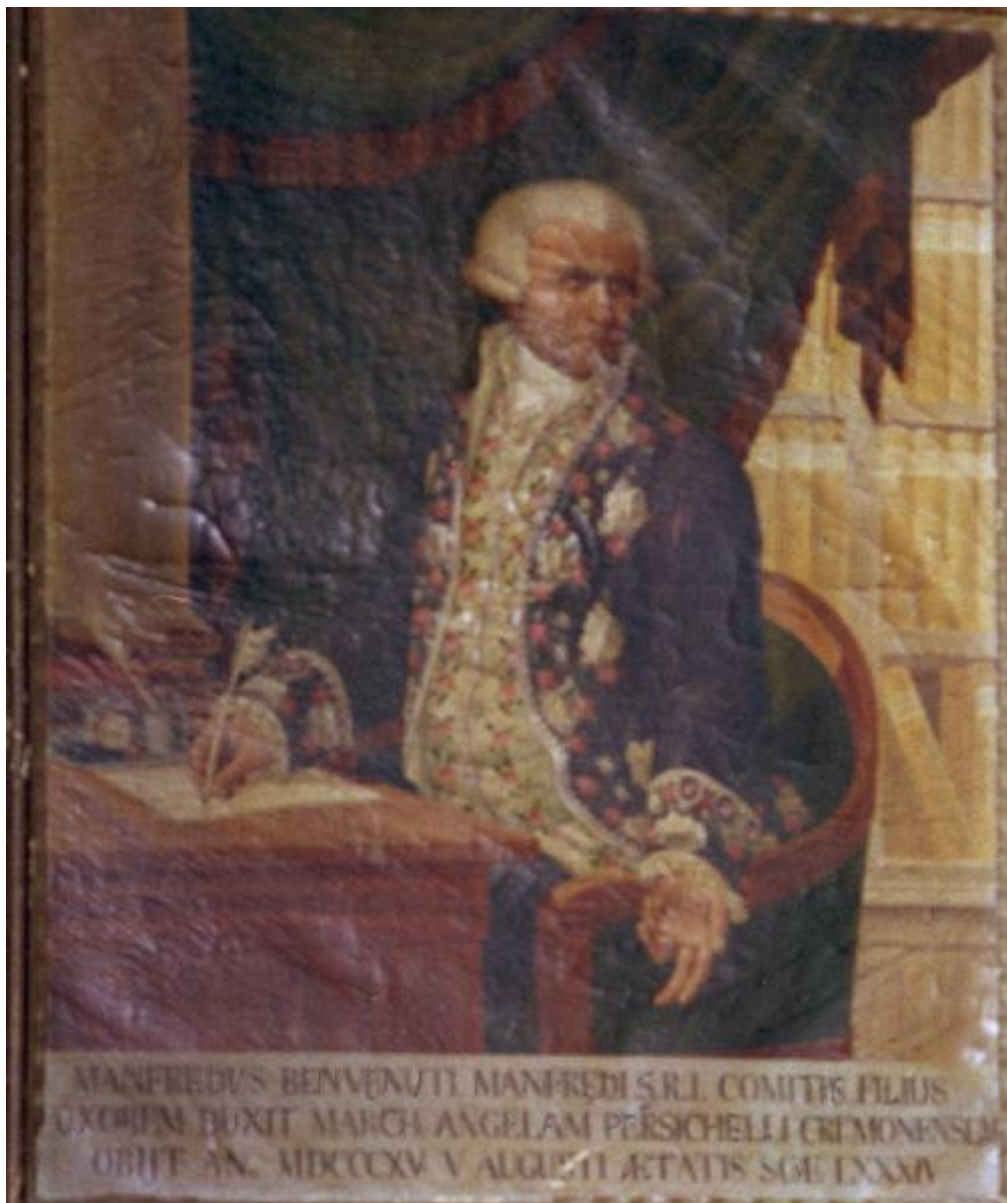


Ritratto maschile

ambito lombardo



Link risorsa: <https://www.lombardiabeniculturali.it/opere-arte/schede/U0080-00070/>

Scheda SIRBeC: <https://www.lombardiabeniculturali.it/opere-arte/schede-complete/U0080-00070/>

CODICI

Unità operativa: U0080

Numero scheda: 70

Codice scheda: U0080-00070

Tipo scheda: OA

Livello ricerca: P

CODICE UNIVOCO

Codice regione: 03

Ente schedatore: R03/ Museo Civico di Crema e del Cremasco

Ente competente: S23

RELAZIONI

RELAZIONI CON ALTRI BENI

Tipo relazione: Scheda storica

Specifiche tipo relazione: Data/Autori: 1985 - Alpini C.

Tipo scheda: OA

OGGETTO

Categoria dell'oggetto: pittura

OGGETTO

Definizione: dipinto

Identificazione: elemento d'insieme

Disponibilità del bene: reale

SOGGETTO

Categoria generale: ritratto

Identificazione: Ritratto maschile

LOCALIZZAZIONE GEOGRAFICO-AMMINISTRATIVA

INDICAZIONE DEL CONTENITORE FISICO

Codice del contenitore fisico: 25647

Categoria del contenitore fisico: architettura

LOCALIZZAZIONE GEOGRAFICO-AMMINISTRATIVA ATTUALE

Stato: Italia

Regione: Lombardia

Provincia: CR

Nome provincia: Cremona

Codice ISTAT comune: 019035

Comune: Crema

COLLOCAZIONE SPECIFICA

Tipologia: convento

Denominazione: Convento di S. Agostino (ex) - complesso

Indirizzo: Piazzetta Winifred Terni de Gregorj, 5

DATI PATRIMONIALI E COLLEZIONI

INVENTARIO [1 / 2]

INVENTARIO [2 / 2]

CRONOLOGIA

CRONOLOGIA GENERICA

Secolo: sec. XIX

Frazione di secolo: prima metà

CRONOLOGIA SPECIFICA

Da: 1800

Validità: post

A: 1849

Validità: ante

Motivazione cronologia: analisi stilistica

DEFINIZIONE CULTURALE

AMBITO CULTURALE

Denominazione: ambito lombardo

Motivazione dell'attribuzione: analisi stilistica

DATI TECNICI

MATERIA E TECNICA

Materia: olio su tela

MISURE

Altezza: 135

Larghezza: 108

Validità: ca

Codifica Iconclass: 31 A 71 : 61 B

Indicazioni sul soggetto: Personaggi: manfredus beneventus. Oggetti: sedia; scrittoio; penna; calamaio

DATI ANALITICI

ISCRIZIONI

Classe di appartenenza: documentaria

Lingua: latino

Tecnica di scrittura: a pennello

Tipo di caratteri: lettere capitali

Posizione: lungo il bordo inferiore

Trascrizione

MANFREDVS BENVENVTI MANFREDI S.R.I. COMITIS FILIUS / VXOREM DUXIT MARCH ANGELAM
PERSICHELLI CREMONENSEM OBIIT/ AN MDCCCXV V AUGUSTI AETATIS SVAE LXXXIV

CONSERVAZIONE

STATO DI CONSERVAZIONE

Data: 2002

Stato di conservazione: cattivo

Fonte: Analisi dell'opera

CONDIZIONE GIURIDICA E VINCOLI

CONDIZIONE GIURIDICA

Indicazione generica: proprietà Ente pubblico territoriale

Indicazione specifica: Museo Civico di Crema e del Cremasco

FONTI E DOCUMENTI DI RIFERIMENTO

DOCUMENTAZIONE FOTOGRAFICA

Codice univoco della risorsa: SC_OA_U0080-00070_IMG-0000549890

Genere: documentazione allegata

Tipo: fotografia colore

Codice identificativo: U0080-00070-0000549890

Note: fotografia colore

Collocazione del file nell'archivio locale: 2002

Nome del file originale: 00000193.jpg

COMPILAZIONE

COMPILAZIONE

Anno di redazione: 2002

Ente compilatore: Museo Civico di Crema e del Cremasco

Nome: Invernizzi, O.

Funzionario responsabile: Piastrella, Carlo