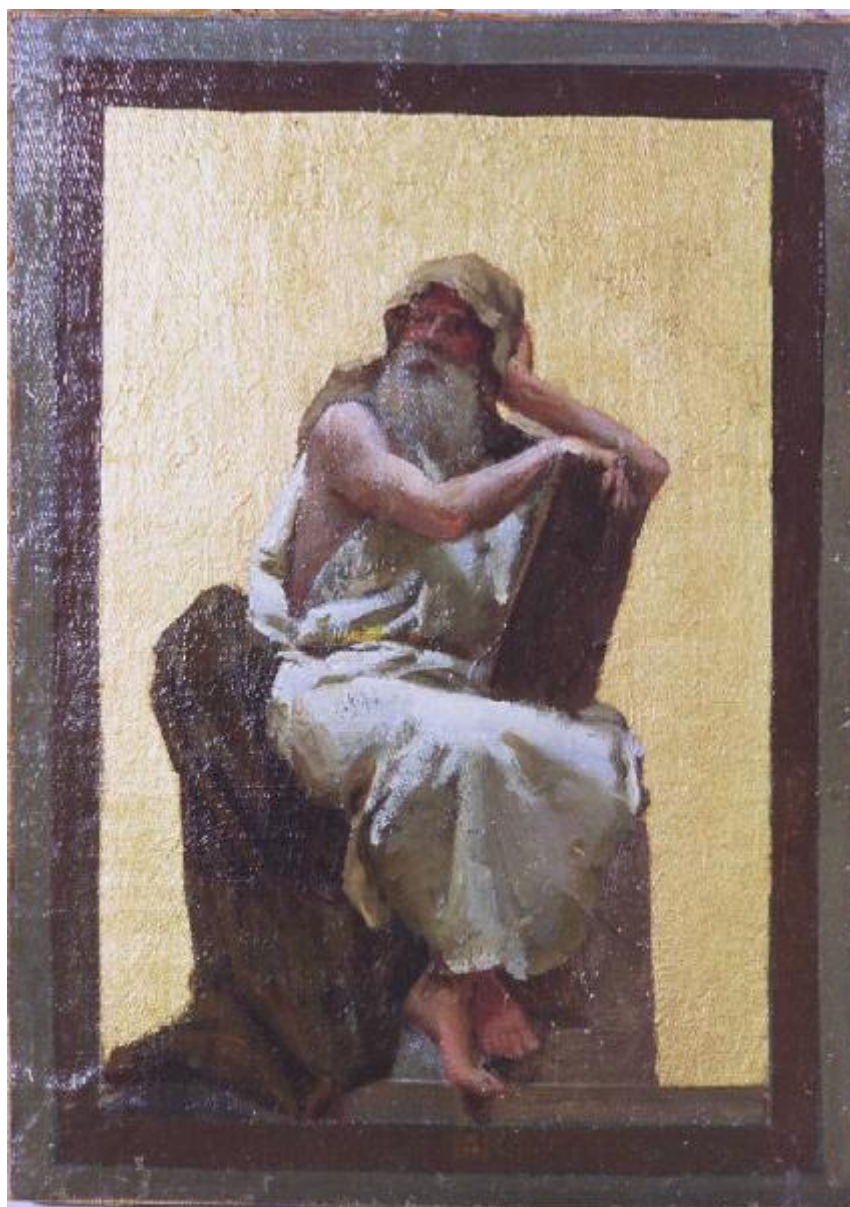


Profeti

Conti Eugenio Giuseppe



Link risorsa: <https://www.lombardiabeniculturali.it/opere-arte/schede/U0080-00072/>

Scheda SIRBeC: <https://www.lombardiabeniculturali.it/opere-arte/schede-complete/U0080-00072/>

CODICI

Unità operativa: U0080

Numero scheda: 72

Codice scheda: U0080-00072

Tipo scheda: OA

Livello ricerca: P

CODICE UNIVOCO

Codice regione: 03

Ente schedatore: R03/ Museo Civico di Crema e del Cremasco

Ente competente: S23

RELAZIONI

RELAZIONI CON ALTRI BENI [1 / 2]

Tipo relazione: Scheda storica

Specifiche tipo relazione: Data/Autori: 1985 - Alpini C.

Tipo scheda: OA

RELAZIONI CON ALTRI BENI [2 / 2]

Tipo relazione: correlazione

Tipo scheda: OA

OGGETTO

Categoria dell'oggetto: pittura

OGGETTO

Definizione: dipinto

Identificazione: elemento d'insieme

Disponibilità del bene: reale

SOGGETTO

Categoria generale: sacro

Identificazione: Profeti

LOCALIZZAZIONE GEOGRAFICO-AMMINISTRATIVA

INDICAZIONE DEL CONTENITORE FISICO

Codice del contenitore fisico: 25647

Categoria del contenitore fisico: architettura

LOCALIZZAZIONE GEOGRAFICO-AMMINISTRATIVA ATTUALE

Stato: Italia

Regione: Lombardia

Provincia: CR

Nome provincia: Cremona

Codice ISTAT comune: 019035

Comune: Crema

COLLOCAZIONE SPECIFICA

Tipologia: convento

Denominazione: Convento di S. Agostino (ex) - complesso

Indirizzo: Piazzetta Winifred Terni de Gregorj, 5

Denominazione struttura conservativa - livello 1: Museo Civico di Crema e del Cremasco

DATI PATRIMONIALI E COLLEZIONI

INVENTARIO [1 / 2]

INVENTARIO [2 / 2]

CRONOLOGIA

CRONOLOGIA GENERICA

Secolo: sec. XIX

Frazione di secolo: fine

CRONOLOGIA SPECIFICA

Da: 1895

Validità: post

Validità: ante

Motivazione cronologia: bibliografia

DEFINIZIONE CULTURALE

AUTORE

Ruolo: esecutore

Nome di persona o ente: Conti Eugenio Giuseppe

Tipo intestazione: P

Dati anagrafici/Periodo di attività: 1842/ 1909

Codice scheda autore: RL010-00694

Motivazione dell'attribuzione: bibliografia

DATI TECNICI

MATERIA E TECNICA

Materia: olio su tela

MISURE

Altezza: 33.5

Larghezza: 24

Validità: ca

Codifica Iconclass: 11 I 1 (PROFETA)

Indicazioni sul soggetto: Personaggi: profeta con barba fluente e copricapo

CONSERVAZIONE

STATO DI CONSERVAZIONE

Data: 2002

Stato di conservazione: mediocre

Fonte: Analisi dell'opera

CONDIZIONE GIURIDICA E VINCOLI

CONDIZIONE GIURIDICA

Indicazione generica: proprietà Ente pubblico territoriale

Indicazione specifica: Museo Civico di Crema e del Cremasco

FONTI E DOCUMENTI DI RIFERIMENTO

DOCUMENTAZIONE FOTOGRAFICA

Codice univoco della risorsa: SC_OA_U0080-00072_IMG-0000549892

Genere: documentazione allegata

Tipo: fotografia colore

Codice identificativo: U0080-00072-0000549892

Note: fotografia colore

Collocazione del file nell'archivio locale: 2002

Nome del file originale: 00000195.jpg

BIBLIOGRAFIA [1 / 3]

Genere: bibliografia specifica

Titolo contributo

Guida al Museo Civico di Crema e del Cremasco e al centro culturale S.Agostino, estratto da Insula Fulcheria

Luogo di edizione: Crema

Anno di edizione: 1967

V., pp., nn.: p.70

BIBLIOGRAFIA [2 / 3]

Genere: bibliografia specifica

Autore: Mussi C.

Titolo contributo: E.G.Conti, tesi di laurea Università Cattolica Milano, 1980-81

V., pp., nn.: p.262

BIBLIOGRAFIA [3 / 3]

Genere: bibliografia specifica

Autore: Mussi C.

Titolo contributo: Eugenio Giuseppe Conti

Luogo di edizione: Crema

Anno di edizione: 1988

V., pp., nn.: p.196

COMPILAZIONE

COMPILAZIONE

Anno di redazione: 2002

Ente compilatore: Museo Civico di Crema e del Cremasco

Nome: Invernizzi, O.

Funzionario responsabile: Piastrella, Carlo