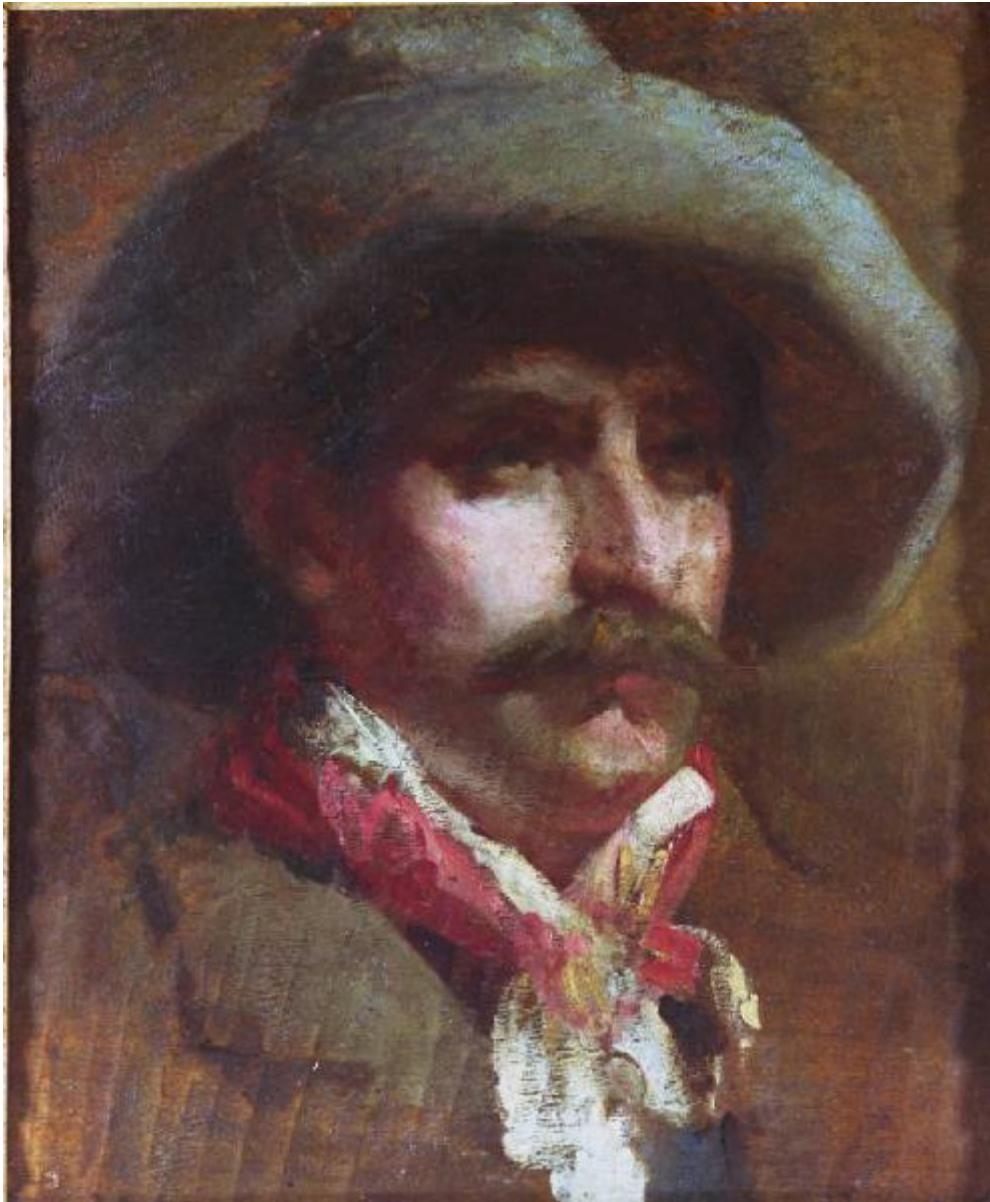


Il signor Poma

Conti Eugenio Giuseppe



Link risorsa: <https://www.lombardiabenculturali.it/opere-arte/schede/U0080-00083/>

Scheda SIRBeC: <https://www.lombardiabenculturali.it/opere-arte/schede-complete/U0080-00083/>

CODICI

Unità operativa: U0080

Numero scheda: 83

Codice scheda: U0080-00083

Tipo scheda: OA

Livello ricerca: P

CODICE UNIVOCO

Codice regione: 03

Ente schedatore: R03/ Museo Civico di Crema e del Cremasco

Ente competente: S23

RELAZIONI

RELAZIONI CON ALTRI BENI

Tipo relazione: Scheda storica

Specifiche tipo relazione: Data/Autori: 1985 - Alpini C.

Tipo scheda: OA

OGGETTO

Categoria dell'oggetto: pittura

OGGETTO

Definizione: dipinto

Identificazione: elemento d'insieme

Disponibilità del bene: reale

SOGGETTO

Categoria generale: ritratto

Identificazione: Ritratto maschile

Titolo: Il signor Poma

LOCALIZZAZIONE GEOGRAFICO-AMMINISTRATIVA

INDICAZIONE DEL CONTENITORE FISICO

Codice del contenitore fisico: 25647

Categoria del contenitore fisico: architettura

LOCALIZZAZIONE GEOGRAFICO-AMMINISTRATIVA ATTUALE

Stato: Italia

Regione: Lombardia

Provincia: CR

Nome provincia: Cremona

Codice ISTAT comune: 019035

Comune: Crema

COLLOCAZIONE SPECIFICA

Tipologia: convento

Denominazione: Convento di S. Agostino (ex) - complesso

Indirizzo: Piazzetta Winifred Terni de Gregorj, 5

Denominazione struttura conservativa - livello 1: Museo Civico di Crema e del Cremasco

DATI PATRIMONIALI E COLLEZIONI

INVENTARIO [1 / 2]

INVENTARIO [2 / 2]

CRONOLOGIA

CRONOLOGIA GENERICA

Secolo: sec. XX

CRONOLOGIA SPECIFICA

Da: 1900

Validità: ca

A: 1900

Validità: ca

Motivazione cronologia: bibliografia

DEFINIZIONE CULTURALE

AUTORE

Ruolo: esecutore

Nome di persona o ente: Conti Eugenio Giuseppe

Tipo intestazione: P

Dati anagrafici/Periodo di attività: 1842/ 1909

Codice scheda autore: RL010-00694

Motivazione dell'attribuzione: bibliografia

DATI TECNICI

MATERIA E TECNICA

Materia: olio su tavola

MISURE

Altezza: 44

Larghezza: 37

Validità: ca

Codifica Iconclass: 31 A 71 : 61 B

Indicazioni sul soggetto: Personaggi : uomo con baffi; foulard e cappello

CONSERVAZIONE

STATO DI CONSERVAZIONE

Data: 2002

Stato di conservazione: discreto

Fonte: Analisi dell'opera

CONDIZIONE GIURIDICA E VINCOLI

CONDIZIONE GIURIDICA

Indicazione generica: proprietà Ente pubblico territoriale

Indicazione specifica: Museo Civico di Crema e del Cremasco

FONTI E DOCUMENTI DI RIFERIMENTO

DOCUMENTAZIONE FOTOGRAFICA

Codice univoco della risorsa: SC_OA_U0080-00083_IMG-0000549903

Genere: documentazione allegata

Tipo: fotografia colore

Codice identificativo: U0080-00083-0000549903

Note: fotografia colore

Collocazione del file nell'archivio locale: 2002

Nome del file originale: 00000206.jpg

BIBLIOGRAFIA [1 / 5]

Genere: bibliografia specifica

Titolo contributo

Guida al Museo Civico di Crema e del Cremasco e al centro culturale S.Agostino, estratto da Insula Fulcheria

Luogo di edizione: Crema

Anno di edizione: 1967

V., pp., nn.: p.70

BIBLIOGRAFIA [2 / 5]

Genere: bibliografia specifica

Autore: Lucchi G.

Titolo contributo: Il Nuovo Torrazzo

Luogo di edizione: Crema

Anno di edizione: 1971

V., pp., nn.: p.37

BIBLIOGRAFIA [3 / 5]

Genere: bibliografia specifica

Autore: Mussi C.

Titolo contributo: G.E.Conti, tesi di laurea Università Cattolica Milano, 1980-81

V., pp., nn.: pp.271-272

BIBLIOGRAFIA [4 / 5]

Genere: bibliografia specifica

Autore: Mussi C.

Titolo contributo: Eugenio Giuseppe Conti

Luogo di edizione: Crema

Anno di edizione: 1987

V., pp., nn.: p.202

BIBLIOGRAFIA [5 / 5]

Genere: bibliografia specifica

Titolo contributo: Mostra dei pittori cremaschi antichi e moderni.

Anno di edizione: 1946

MOSTRE [1 / 2]

Luogo, sede espositiva, data: , , 1946

MOSTRE [2 / 2]

Titolo: Eugenio Giuseppe Conti

Numero opera nel catalogo: 107

Luogo, sede espositiva, data: Crema, , 1971

COMPILAZIONE

COMPILAZIONE

Anno di redazione: 2002

Ente compilatore: Museo Civico di Crema e del Cremasco

Nome: Invernizzi, O.

Funzionario responsabile: Piastrella, Carlo