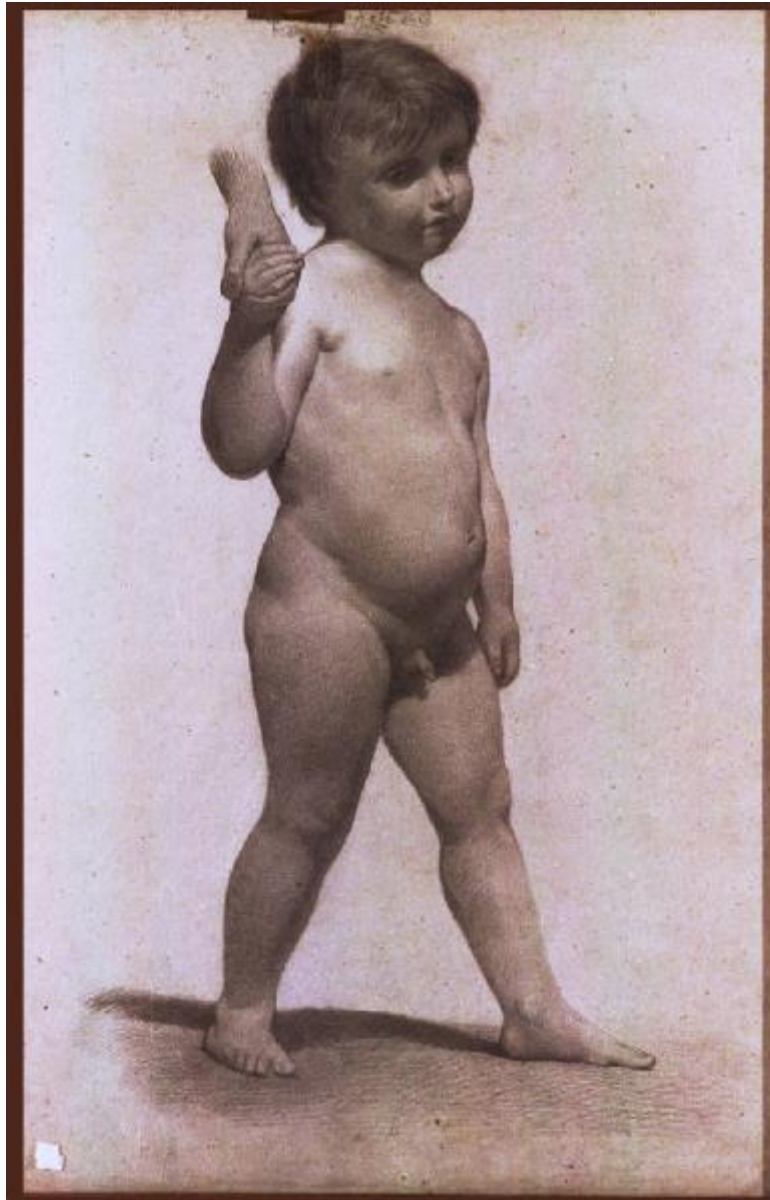


Infante

Conti Eugenio Giuseppe



Link risorsa: <https://www.lombardiabeniculturali.it/opere-arte/schede/U0080-00092/>

Scheda SIRBeC: <https://www.lombardiabeniculturali.it/opere-arte/schede-complete/U0080-00092/>

CODICI

Unità operativa: U0080

Numero scheda: 92

Codice scheda: U0080-00092

Tipo scheda: OA

Livello ricerca: P

CODICE UNIVOCO

Codice regione: 03

Ente schedatore: R03/ Museo Civico di Crema e del Cremasco

Ente competente: S23

RELAZIONI

RELAZIONI CON ALTRI BENI

Tipo relazione: Scheda storica

Specifiche tipo relazione: Data/Autori: 1990 - Fantaguzzi F.

Tipo scheda: OA

OGGETTO

Categoria dell'oggetto: pittura

OGGETTO

Definizione: dipinto

Identificazione: elemento d'insieme

Disponibilità del bene: reale

SOGGETTO

Categoria generale: ritratto

Identificazione: Infante

LOCALIZZAZIONE GEOGRAFICO-AMMINISTRATIVA

INDICAZIONE DEL CONTENITORE FISICO

Codice del contenitore fisico: 25647

Categoria del contenitore fisico: architettura

LOCALIZZAZIONE GEOGRAFICO-AMMINISTRATIVA ATTUALE

Stato: Italia

Regione: Lombardia

Provincia: CR

Nome provincia: Cremona

Codice ISTAT comune: 019035

Comune: Crema

COLLOCAZIONE SPECIFICA

Denominazione struttura conservativa - livello 1: Museo Civico di Crema e del Cremasco

DATI PATRIMONIALI E COLLEZIONI

INVENTARIO [1 / 2]

INVENTARIO [2 / 2]

CRONOLOGIA

CRONOLOGIA GENERICA

Secolo: sec. XIX

CRONOLOGIA SPECIFICA

Da: 1895

Validità: ca

A: 1895

Validità: ca

Motivazione cronologia: bibliografia

DEFINIZIONE CULTURALE

AUTORE

Ruolo: esecutore

Nome di persona o ente: Conti Eugenio Giuseppe

Tipo intestazione: P

Dati anagrafici/Periodo di attività: 1842/ 1909

Codice scheda autore: RL010-00694

Motivazione dell'attribuzione: bibliografia

DATI TECNICI

MATERIA E TECNICA

Materia: matita su cartoncino

MISURE

Altezza: 53

Larghezza: 34

Validità: ca

Codifica Iconclass: 31 D 11 2 : 61 B

Indicazioni sul soggetto: Personaggi: bambino nudo tenuto per mano

CONSERVAZIONE

STATO DI CONSERVAZIONE

Data: 2002

Stato di conservazione: discreto

Indicazioni specifiche: segni di nastro adesivo in corrispondenza di lievi rotture nella parte superiore

Fonte: Analisi dell'opera

CONDIZIONE GIURIDICA E VINCOLI

CONDIZIONE GIURIDICA

Indicazione generica: proprietà Ente pubblico territoriale

Indicazione specifica: Museo Civico di Crema e del Cremasco

FONTI E DOCUMENTI DI RIFERIMENTO

DOCUMENTAZIONE FOTOGRAFICA

Codice univoco della risorsa: SC_OA_U0080-00092_IMG-0000549912

Genere: documentazione allegata

Tipo: fotografia colore

Codice identificativo: U0080-00092-0000549912

Note: fotografia colore

Collocazione del file nell'archivio locale: 2002

Nome del file originale: 00000215.jpg

BIBLIOGRAFIA

Genere: bibliografia specifica

Titolo contributo: Eugenio Giuseppe Conti, catalogo mostra

Luogo di edizione: Crema

Anno di edizione: 1971

MOSTRE

Titolo: Eugenio Giuseppe Conti, Comitato Manifestazioni Cremasche Museo Civico

Luogo, sede espositiva, data: Crema, , 1971

COMPILAZIONE

COMPILAZIONE

Anno di redazione: 2002

Ente compilatore: Museo Civico di Crema e del Cremasco

Nome: Invernizzi, O.

Funzionario responsabile: Piastrella, Carlo