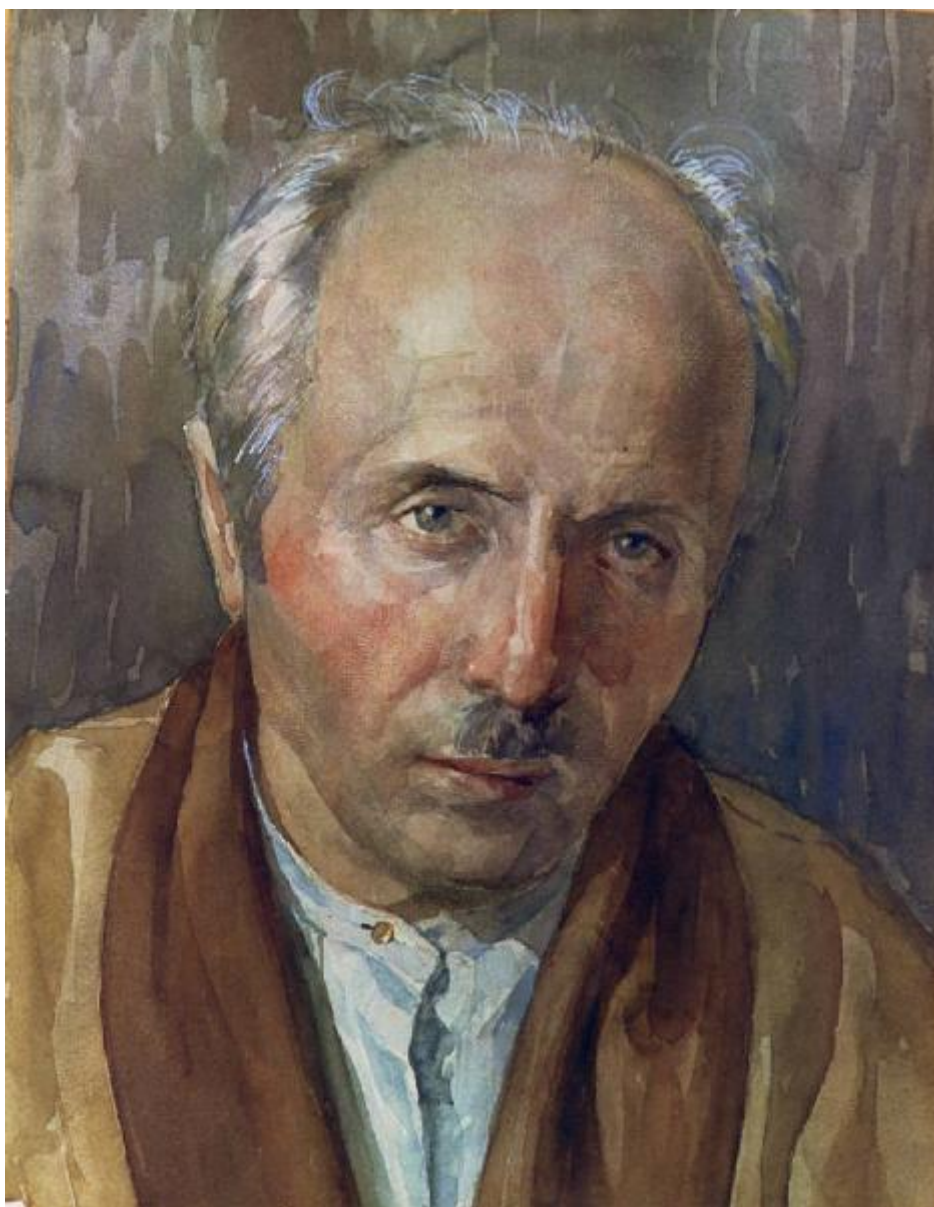


Ritratto maschile (autoritratto)

Martini Sigismondo



Link risorsa: <https://www.lombardiabenculturali.it/opere-arte/schede/U0080-00101/>

Scheda SIRBeC: <https://www.lombardiabenculturali.it/opere-arte/schede-complete/U0080-00101/>

CODICI

Unità operativa: U0080

Numero scheda: 101

Codice scheda: U0080-00101

Tipo scheda: OA

Livello ricerca: P

CODICE UNIVOCO

Codice regione: 03

Ente schedatore: R03/ Museo Civico di Crema e del Cremasco

Ente competente: S23

RELAZIONI

RELAZIONI CON ALTRI BENI [1 / 2]

Tipo relazione: Scheda storica

Specifiche tipo relazione: Data/Autori: 1985 - Alpini C.

Tipo scheda: OA

RELAZIONI CON ALTRI BENI [2 / 2]

Tipo relazione: correlazione

Tipo scheda: OA

OGGETTO

Categoria dell'oggetto: pittura

OGGETTO

Definizione: dipinto

Identificazione: elemento d'insieme

Disponibilità del bene: reale

SOGGETTO

Categoria generale: ritratto

Identificazione: Ritratto maschile (autoritratto)

LOCALIZZAZIONE GEOGRAFICO-AMMINISTRATIVA

INDICAZIONE DEL CONTENITORE FISICO

Codice del contenitore fisico: 25647

Categoria del contenitore fisico: architettura

LOCALIZZAZIONE GEOGRAFICO-AMMINISTRATIVA ATTUALE

Stato: Italia

Regione: Lombardia

Provincia: CR

Nome provincia: Cremona

Codice ISTAT comune: 019035

Comune: Crema

COLLOCAZIONE SPECIFICA

Tipologia: convento

Denominazione: Convento di S. Agostino (ex) - complesso

Indirizzo: Piazzetta Winifred Terni de Gregorj, 5

Denominazione struttura conservativa - livello 1: Museo Civico di Crema e del Cremasco

DATI PATRIMONIALI E COLLEZIONI

INVENTARIO

CRONOLOGIA

CRONOLOGIA GENERICA

Secolo: sec. XX

CRONOLOGIA SPECIFICA

Da: 1931

Validità: ca

A: 1931

Validità: ca

Motivazione cronologia: analisi stilistica

DEFINIZIONE CULTURALE

AUTORE

Ruolo: esecutore

Nome di persona o ente: Martini Sigismondo

Tipo intestazione: P

Dati anagrafici/Periodo di attività: 1883/ 1959

Codice scheda autore: RL010-01428

Motivazione dell'attribuzione: analisi stilistica

DATI TECNICI

MATERIA E TECNICA

Materia: acquerello su carta

MISURE

Altezza: 35

Larghezza: 27

Validità: ca

Codifica Iconclass: 31 A 71 : 61 B

Indicazioni sul soggetto: Personaggi: volto d'uomo con baffi

CONSERVAZIONE

STATO DI CONSERVAZIONE

Data: 2002

Stato di conservazione: discreto

Fonte: Analisi dell'opera

CONDIZIONE GIURIDICA E VINCOLI

CONDIZIONE GIURIDICA

Indicazione generica: proprietà Ente pubblico territoriale

Indicazione specifica: Museo Civico di Crema e del Cremasco

FONTI E DOCUMENTI DI RIFERIMENTO

DOCUMENTAZIONE FOTOGRAFICA

Codice univoco della risorsa: SC_OA_U0080-00101_IMG-0000549921

Genere: documentazione allegata

Tipo: fotografia colore

Codice identificativo: U0080-00101-0000549921

Note: fotografia colore

Collocazione del file nell'archivio locale: 2002

Nome del file originale: 00000224.jpg

COMPILAZIONE

COMPILAZIONE

Anno di redazione: 2002

Ente compilatore: Museo Civico di Crema e del Cremasco

Nome: Invernizzi, O.

Funzionario responsabile: Piastrella, Carlo