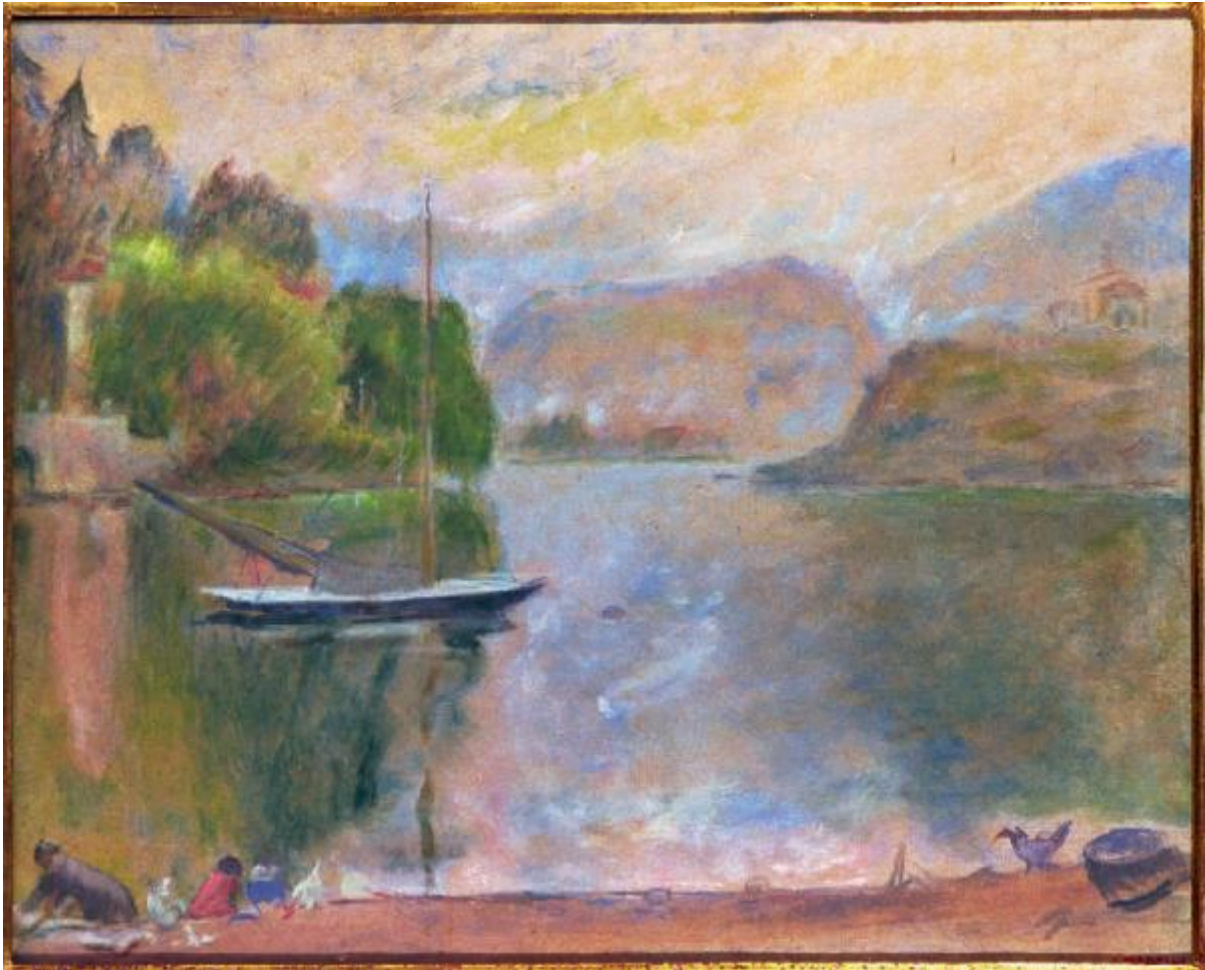


Isola Comacina

Martini Carlo



Link risorsa: <https://www.lombardiabeniculturali.it/opere-arte/schede/U0080-00104/>

Scheda SIRBeC: <https://www.lombardiabeniculturali.it/opere-arte/schede-complete/U0080-00104/>

CODICI

Unità operativa: U0080

Numero scheda: 104

Codice scheda: U0080-00104

Tipo scheda: OA

Livello ricerca: P

CODICE UNIVOCO

Codice regione: 03

Ente schedatore: R03/ Museo Civico di Crema e del Cremasco

Ente competente: S23

RELAZIONI

RELAZIONI CON ALTRI BENI [1 / 2]

Tipo relazione: Scheda storica

Specifiche tipo relazione: Data/Autori: 1985 - Alpini C.

Tipo scheda: OA

RELAZIONI CON ALTRI BENI [2 / 2]

Tipo relazione: correlazione

Tipo scheda: OA

OGGETTO

Categoria dell'oggetto: pittura

OGGETTO

Definizione: dipinto

Identificazione: elemento d'insieme

Disponibilità del bene: reale

SOGGETTO

Categoria generale: paesaggio

Identificazione: Paesaggio lacustre

Titolo: Isola Comacina

LOCALIZZAZIONE GEOGRAFICO-AMMINISTRATIVA

INDICAZIONE DEL CONTENITORE FISICO

Codice del contenitore fisico: 25647

Categoria del contenitore fisico: architettura

LOCALIZZAZIONE GEOGRAFICO-AMMINISTRATIVA ATTUALE

Stato: Italia

Regione: Lombardia

Provincia: CR

Nome provincia: Cremona

Codice ISTAT comune: 019035

Comune: Crema

COLLOCAZIONE SPECIFICA

Denominazione struttura conservativa - livello 1: Museo Civico di Crema e del Cremasco

DATI PATRIMONIALI E COLLEZIONI

INVENTARIO [1 / 2]

INVENTARIO [2 / 2]

CRONOLOGIA

CRONOLOGIA GENERICA

Secolo: sec. XX

Frazione di secolo: prima metà

CRONOLOGIA SPECIFICA

Da: 1937

Validità: post

A: 1949

Validità: ante

Motivazione cronologia: analisi stilistica

DEFINIZIONE CULTURALE

AUTORE

Ruolo: esecutore

Nome di persona o ente: Martini Carlo

Tipo intestazione: P

Dati anagrafici/Periodo di attività: 1908/ 1958

Codice scheda autore: RL010-01425

Motivazione dell'attribuzione: firma

DATI TECNICI

MATERIA E TECNICA

Materia: olio su masonite

MISURE

Altezza: 45

Larghezza: 57

Validità: ca

Codifica Iconclass: 25 H 21 4

Indicazioni sul soggetto: Paesaggio: lago; coste collinose. Oggetti: barca. Personaggi: bambini che giocano

DATI ANALITICI

ISCRIZIONI

Classe di appartenenza: documentaria

Tecnica di scrittura: a pennello

Tipo di caratteri: lettere capitali

Posizione: in basso a destra

Trascrizione: C.MARTINI

CONSERVAZIONE

STATO DI CONSERVAZIONE

Data: 2002

Stato di conservazione: discreto

Fonte: Analisi dell'opera

CONDIZIONE GIURIDICA E VINCOLI

CONDIZIONE GIURIDICA

Indicazione generica: proprietà Ente pubblico territoriale

Indicazione specifica: Museo Civico di Crema e del Cremasco

FONTI E DOCUMENTI DI RIFERIMENTO

DOCUMENTAZIONE FOTOGRAFICA

Codice univoco della risorsa: SC_OA_U0080-00104_IMG-0000549924

Genere: documentazione allegata

Tipo: fotografia colore

Codice identificativo: U0080-00104-0000549924

Note: fotografia colore

Collocazione del file nell'archivio locale: 2002

Nome del file originale: 00000227.jpg

BIBLIOGRAFIA [1 / 3]

Genere: bibliografia specifica

Titolo contribuito

Guida al Museo Civico di Crema e del Cremasco e al centro culturale S.Agostino, estratto da Insula Fulcheria

Luogo di edizione: Crema

Anno di edizione: 1967

V., pp., nn.: p.75

BIBLIOGRAFIA [2 / 3]

Genere: bibliografia specifica

Titolo contribuito: Carlo Martini Achille Barbaro, Catalogo Mostra

Luogo di edizione: Crema

Anno di edizione: 1969

V., tavv., figg.: 12

BIBLIOGRAFIA [3 / 3]

Genere: bibliografia specifica

Autore: Sala A.

Titolo contribuito: Carlo Martini, Catalogo Mostra

Luogo di edizione: Roma

Anno di edizione: 1991

V., tavv., figg.: 5

MOSTRE [1 / 2]

Titolo: Carlo Martini Achille Barbaro

Numero opera nel catalogo: 12

Luogo, sede espositiva, data: Crema, Centro Culturale S.Agostino, , 1969

MOSTRE [2 / 2]

Titolo: Carlo Martini

Numero opera nel catalogo: 5

Luogo, sede espositiva, data: Crema, Centro Culturale S.Agostino, , 1991

COMPILAZIONE

COMPILAZIONE

Anno di redazione: 2002

Ente compilatore: Museo Civico di Crema e del Cremasco

Nome: Invernizzi, O.

Funzionario responsabile: Piastrella, Carlo