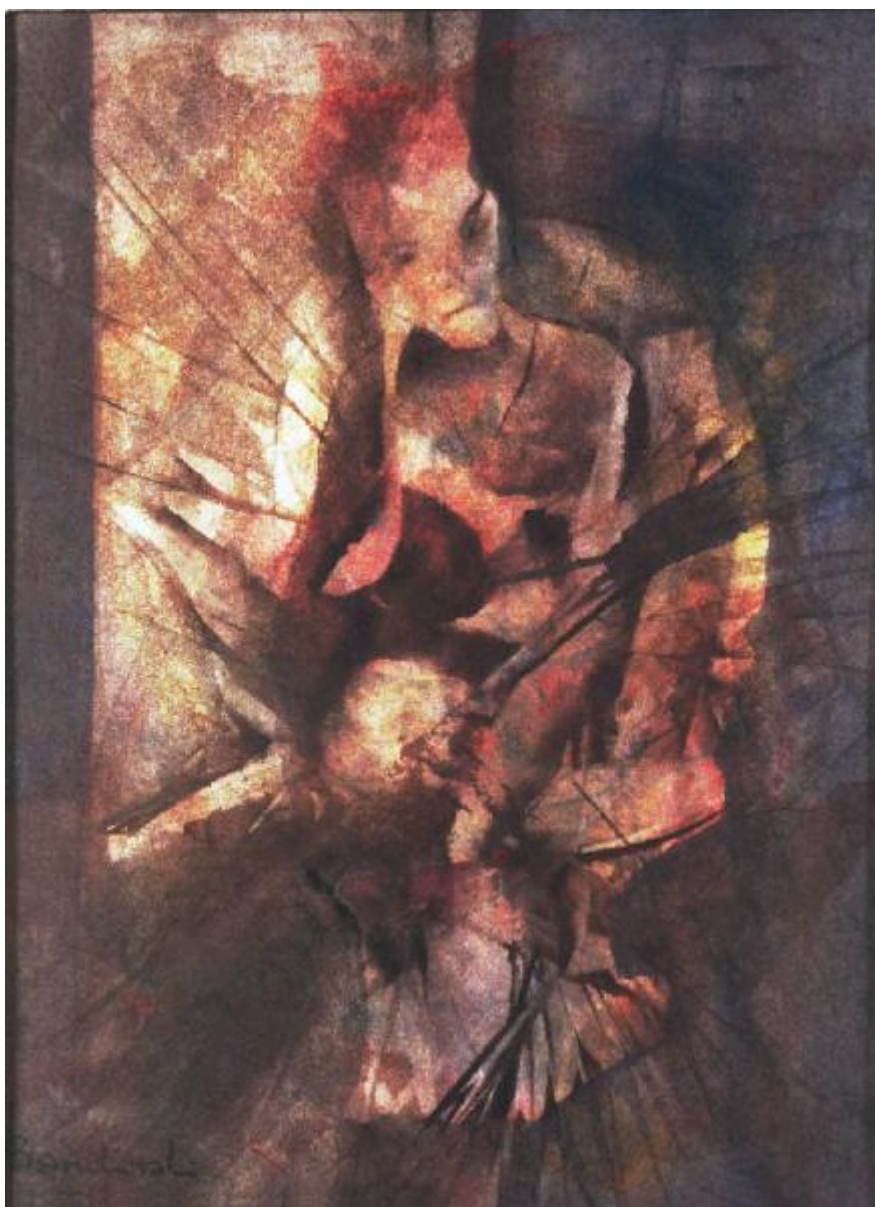


Alla finestra

Bandirali Giampietro



Link risorsa: <https://www.lombardiabenculturali.it/opere-arte/schede/U0090-00011/>

Scheda SIRBeC: <https://www.lombardiabenculturali.it/opere-arte/schede-complete/U0090-00011/>

CODICI

Unità operativa: U0090

Numero scheda: 11

Codice scheda: U0090-00011

Tipo scheda: OA

Livello ricerca: P

CODICE UNIVOCO

Codice regione: 03

Ente schedatore: R03/ Museo Civico di Crema e del Cremasco

Ente competente: S23

RELAZIONI

RELAZIONI CON ALTRI BENI

Tipo relazione: scheda storica

Specifiche tipo relazione: Data/Autori: 1994 - Fantaguzzi F.

Tipo scheda: OA

OGGETTO

Categoria dell'oggetto: pittura

OGGETTO

Definizione: dipinto

Tipologia: RETTANGOLARE

Identificazione: opera isolata

Disponibilità del bene: reale

SOGGETTO

Categoria generale: genere

Identificazione: Figura femminile

Titolo: Alla finestra

LOCALIZZAZIONE GEOGRAFICO-AMMINISTRATIVA

INDICAZIONE DEL CONTENITORE FISICO

Codice del contenitore fisico: 25647

Categoria del contenitore fisico: architettura

LOCALIZZAZIONE GEOGRAFICO-AMMINISTRATIVA ATTUALE

Stato: Italia

Regione: Lombardia

Provincia: CR

Nome provincia: Cremona

Codice ISTAT comune: 019035

Comune: Crema

COLLOCAZIONE SPECIFICA

Tipologia: convento

Denominazione: Convento di S. Agostino (ex) - complesso

Indirizzo: Piazzetta Winifred Terni de Gregorj, 5

Denominazione struttura conservativa - livello 1: Museo Civico di Crema e del Cremasco

DATI PATRIMONIALI E COLLEZIONI

INVENTARIO

CRONOLOGIA

CRONOLOGIA GENERICA

Secolo: sec. XX

CRONOLOGIA SPECIFICA

Da: 1982

Validità: post

A: 1982

Validità: ante

Motivazione cronologia: documentazione

DEFINIZIONE CULTURALE

AUTORE

Ruolo: esecutore

Nome di persona o ente: Bandirali Giampietro

Tipo intestazione: P

Dati anagrafici/Periodo di attività: 1945/

Codice scheda autore: RL010-00151

Motivazione dell'attribuzione: firma

DATI TECNICI

MATERIA E TECNICA

Materia: tempera su tela

MISURE

Altezza: 20

Larghezza: 21

Formato: rettangolare

DATI ANALITICI

DESCRIZIONE

Indicazioni sull'oggetto: TEMPERA A SPATOLA

Codifica Iconclass: 31 AA 23 1

Indicazioni sul soggetto: Figure: donna. Oggetti: finestra

ISCRIZIONI

Classe di appartenenza: documentaria

Lingua: italiano

Tecnica di scrittura: a pennello

Tipo di caratteri: corsivo

Posizione: in basso a sinistra

Autore: Bandirali Giampietro

CONSERVAZIONE

STATO DI CONSERVAZIONE

Data: 2002

Stato di conservazione: buono

CONDIZIONE GIURIDICA E VINCOLI

CONDIZIONE GIURIDICA

Indicazione generica: proprietà Ente pubblico non territoriale

FONTI E DOCUMENTI DI RIFERIMENTO

DOCUMENTAZIONE FOTOGRAFICA

Codice univoco della risorsa: SC_OA_U0090-00011_IMG-0000549937

Genere: documentazione allegata

Tipo: fotografia colore

Codice identificativo: U0090-00011-0000549937

Note: fotografia colore

Collocazione del file nell'archivio locale: 2002

Nome del file originale: 00000261.jpg

COMPILAZIONE

COMPILAZIONE

Anno di redazione: 2002

Ente compilatore: Museo Civico di Crema e del Cremasco

Nome: Dognini, G.

Funzionario responsabile: Piastrella, Carlo