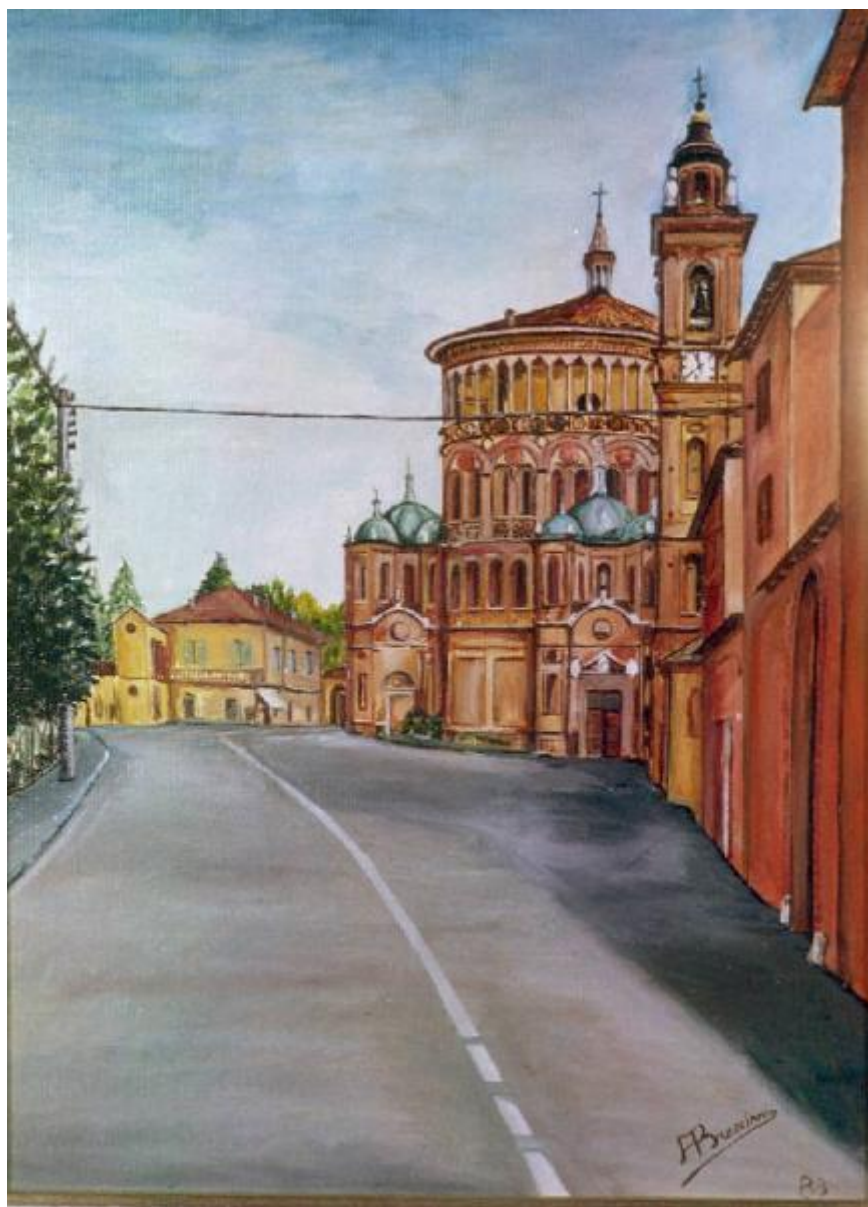


S. Maria vista da Oratorio

Bresciani Angelo



Link risorsa: <https://www.lombardiabeniculturali.it/opere-arte/schede/U0090-00018/>

Scheda SIRBeC: <https://www.lombardiabeniculturali.it/opere-arte/schede-complete/U0090-00018/>

CODICI

Unità operativa: U0090

Numero scheda: 18

Codice scheda: U0090-00018

Tipo scheda: OA

Livello ricerca: P

CODICE UNIVOCO

Codice regione: 03

Ente schedatore: R03/ Museo Civico di Crema e del Cremasco

Ente competente: S23

RELAZIONI

RELAZIONI CON ALTRI BENI

Tipo relazione: scheda storica

Specifiche tipo relazione: Data/Autori: 1994 - Fantaguzzi F.

Tipo scheda: OA

OGGETTO

Categoria dell'oggetto: pittura

OGGETTO

Definizione: dipinto

Tipologia: RETTANGOLARE

Identificazione: opera isolata

Disponibilità del bene: reale

SOGGETTO

Categoria generale: paesaggio

Identificazione: Paesaggio con architetture

Titolo: S. Maria vista da Oratorio

LOCALIZZAZIONE GEOGRAFICO-AMMINISTRATIVA

INDICAZIONE DEL CONTENITORE FISICO

Codice del contenitore fisico: 25647

Categoria del contenitore fisico: architettura

LOCALIZZAZIONE GEOGRAFICO-AMMINISTRATIVA ATTUALE

Stato: Italia

Regione: Lombardia

Provincia: CR

Nome provincia: Cremona

Codice ISTAT comune: 019035

Comune: Crema

COLLOCAZIONE SPECIFICA

Tipologia: convento

Denominazione: Convento di S. Agostino (ex) - complesso

Indirizzo: Piazzetta Winifred Terni de Gregorj, 5

Denominazione struttura conservativa - livello 1: Museo Civico di Crema e del Cremasco

DATI PATRIMONIALI E COLLEZIONI

INVENTARIO

CRONOLOGIA

CRONOLOGIA GENERICA

Secolo: sec. XX

CRONOLOGIA SPECIFICA

Da: 1983

Validità: post

A: 1983

Validità: ante

Motivazione cronologia: data

DEFINIZIONE CULTURALE

AUTORE

Ruolo: esecutore

Nome di persona o ente: Bresciani Angelo

Tipo intestazione: P

Dati anagrafici/Periodo di attività: notizie dal 1983

Codice scheda autore: RL010-00436

Motivazione dell'attribuzione: firma

DATI TECNICI

MATERIA E TECNICA

Materia: olio su tela

MISURE

Altezza: 39

Larghezza: 29

Formato: rettangolare

DATI ANALITICI

DESCRIZIONE

Indicazioni sull'oggetto: OLIO

Codifica Iconclass: 25 I 1

Indicazioni sul soggetto: Paesaggio

ISCRIZIONI

Classe di appartenenza: documentaria

Lingua: ITALIANO

Tecnica di scrittura: a pennello

Tipo di caratteri: corsivo

Posizione: IN BASSO A DESTRA

Autore: Bresciani Angelo

Trascrizione: A. BRESCIANI 83

CONSERVAZIONE

STATO DI CONSERVAZIONE

Data: 2002

Stato di conservazione: buono

CONDIZIONE GIURIDICA E VINCOLI

CONDIZIONE GIURIDICA

Indicazione generica: proprietà Ente pubblico non territoriale

FONTI E DOCUMENTI DI RIFERIMENTO

DOCUMENTAZIONE FOTOGRAFICA

Codice univoco della risorsa: SC_OA_U0090-00018_IMG-0000549944

Genere: documentazione allegata

Tipo: fotografia colore

Codice identificativo: U0090-00018-0000549944

Note: fotografia colore

Collocazione del file nell'archivio locale: 2002

Nome del file originale: 00000268.jpg

COMPILAZIONE

COMPILAZIONE

Anno di redazione: 2002

Ente compilatore: Museo Civico di Crema e del Cremasco

Nome: Dognini, G.

Funzionario responsabile: Piastrella, Carlo