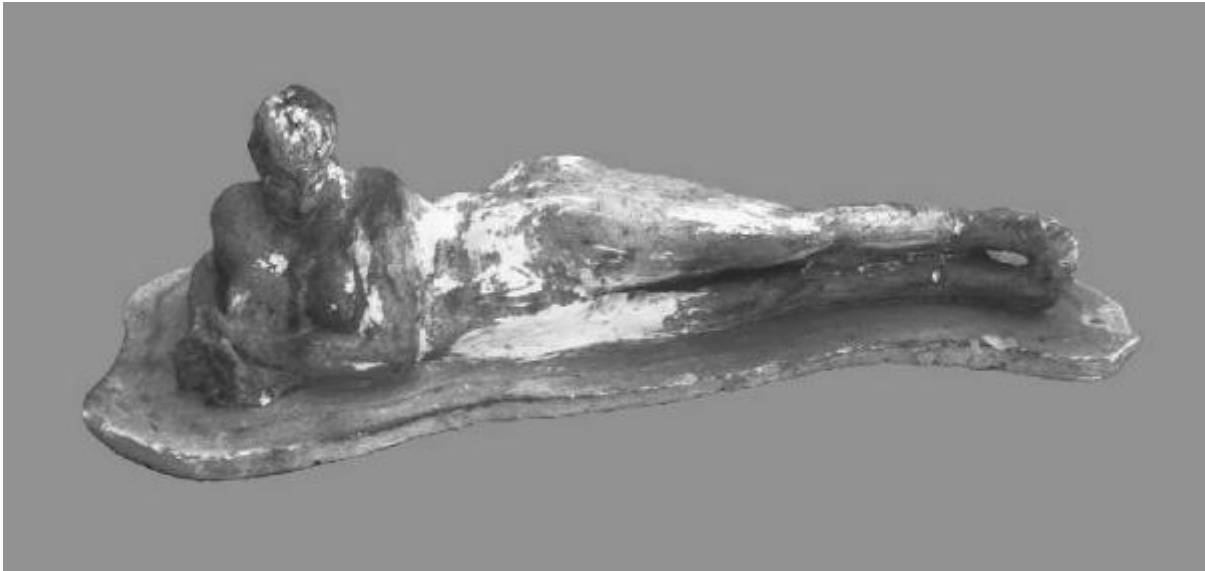


# Nudo femminile sdraiato

Barbaro Achille



Link risorsa: <https://www.lombardiabeniculturali.it/opere-arte/schede/U0090-00054/>

Scheda SIRBeC: <https://www.lombardiabeniculturali.it/opere-arte/schede-complete/U0090-00054/>

## CODICI

Unità operativa: U0090

Numero scheda: 54

Codice scheda: U0090-00054

Tipo scheda: OA

Livello ricerca: P

## CODICE UNIVOCO

Codice regione: 03

Ente schedatore: R03/ Museo Civico di Crema e del Cremasco

Ente competente: S23

## RELAZIONI

### RELAZIONI CON ALTRI BENI

Tipo relazione: scheda storica

Specifiche tipo relazione: Data/Autori: 1994 - F. Fantaguzzi

Tipo scheda: OA

## OGGETTO

Categoria dell'oggetto: scultura

### OGGETTO

Definizione: scultura

Tipologia: A FIGURA UMANA

Identificazione: opera isolata

Disponibilità del bene: reale

### SOGGETTO

Categoria generale: essere umano e uomo in generale

Identificazione: Nudo femminile sdraiato

## LOCALIZZAZIONE GEOGRAFICO-AMMINISTRATIVA

### INDICAZIONE DEL CONTENITORE FISICO

Codice del contenitore fisico: 25647

Categoria del contenitore fisico: architettura

#### **LOCALIZZAZIONE GEOGRAFICO-AMMINISTRATIVA ATTUALE**

Stato: Italia

Regione: Lombardia

Provincia: CR

Nome provincia: Cremona

Codice ISTAT comune: 019035

Comune: Crema

#### **COLLOCAZIONE SPECIFICA**

Denominazione struttura conservativa - livello 1: Museo Civico di Crema e del Cremasco

### **DATI PATRIMONIALI E COLLEZIONI**

#### **INVENTARIO**

### **CRONOLOGIA**

#### **CRONOLOGIA GENERICA**

Secolo: sec. XX

Frazione di secolo: prima metà

#### **CRONOLOGIA SPECIFICA**

Da: 1925

Validità: post

A: 1959

Validità: ante

Motivazione cronologia: documentazione

### **DEFINIZIONE CULTURALE**

#### **AUTORE**

Ruolo: esecutore

Nome di persona o ente: Barbaro Achille

Tipo intestazione: P

Dati anagrafici/Periodo di attività: 1910/ 1959

Codice scheda autore: RL010-00156

Motivazione dell'attribuzione: documentazione

## DATI TECNICI

### MATERIA E TECNICA

Materia: gesso

### MISURE

Altezza: 80

Larghezza: 31

Formato: sagomato

## DATI ANALITICI

### DESCRIZIONE

Indicazioni sull'oggetto: gesso

Codifica Iconclass: 31 AA 14

Indicazioni sul soggetto: Figure: donna sdraiata nuda

## CONSERVAZIONE

### STATO DI CONSERVAZIONE

Data: 2002

Stato di conservazione: mediocre

Indicazioni specifiche

distacco dei piedi per frattura; manca un frammento all'altezza del ventre e della coscia destra; alcune abrasioni

## CONDIZIONE GIURIDICA E VINCOLI

### CONDIZIONE GIURIDICA

Indicazione generica: proprietà Ente pubblico non territoriale

## FONTI E DOCUMENTI DI RIFERIMENTO

### DOCUMENTAZIONE FOTOGRAFICA

Codice univoco della risorsa: SC\_OA\_U0090-00054\_IMG-0000549980

Genere: documentazione allegata

Tipo: fotografia colore

Codice identificativo: U0090-00054-0000549980

Note: fotografia colore

Collocazione del file nell'archivio locale: 2002

Nome del file originale: 00000304.jpg

## COMPILAZIONE

### COMPILAZIONE

Anno di redazione: 2002

Ente compilatore: Museo Civico di Crema e del Cremasco

Nome: Dognini, G.

Funzionario responsabile: Piastrella, Carlo