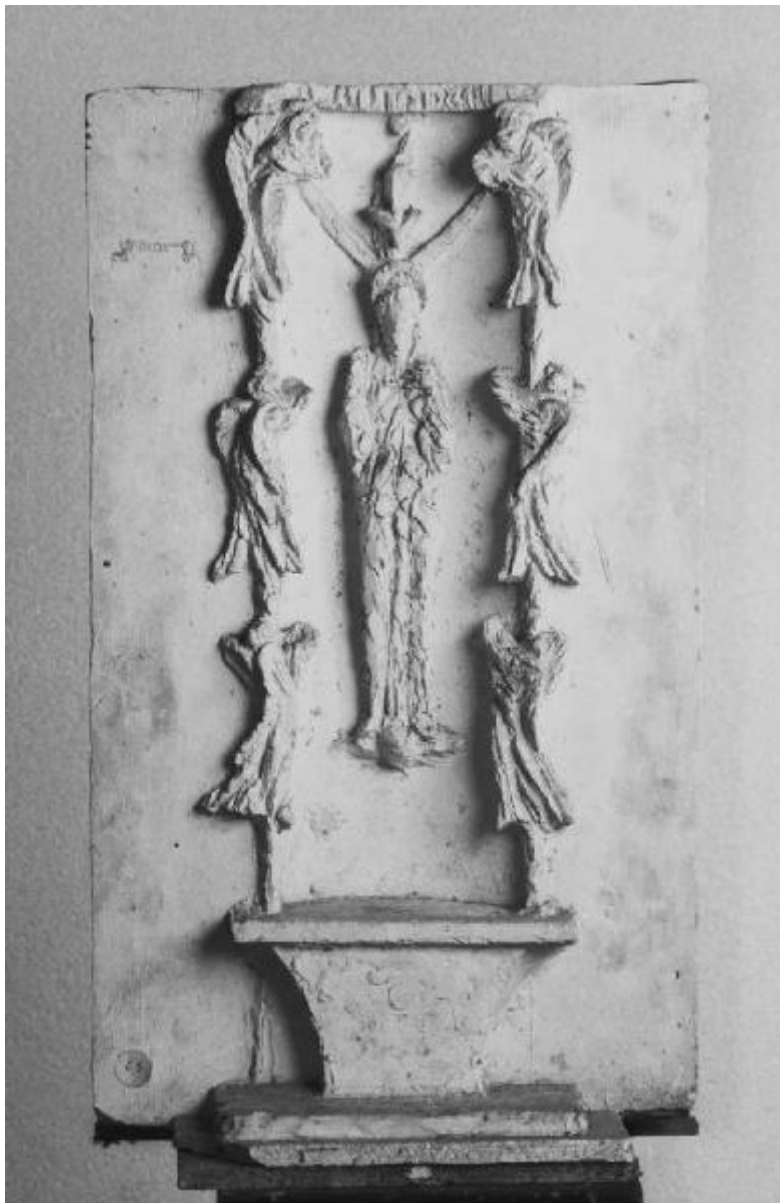


# Madonna con Bambino e angeli

Barbaro Achille



Link risorsa: <https://www.lombardiabeniculturali.it/opere-arte/schede/U0090-00099/>

Scheda SIRBeC: <https://www.lombardiabeniculturali.it/opere-arte/schede-complete/U0090-00099/>

## CODICI

Unità operativa: U0090

Numero scheda: 99

Codice scheda: U0090-00099

Tipo scheda: OA

Livello ricerca: P

## CODICE UNIVOCO

Codice regione: 03

Ente schedatore: R03/ Museo Civico di Crema e del Cremasco

Ente competente: S23

## RELAZIONI

### RELAZIONI CON ALTRI BENI

Tipo relazione: scheda storica

Specifiche tipo relazione: Data/Autori: 1994 - F. Fantaguzzi

Tipo scheda: OA

## OGGETTO

Categoria dell'oggetto: scultura

### OGGETTO

Definizione: statua

Tipologia: A FIGURA UMANA

Identificazione: opera isolata

Disponibilità del bene: reale

### SOGGETTO

Categoria generale: decorazioni e ornati

Identificazione: Madonna con Bambino e angeli

## LOCALIZZAZIONE GEOGRAFICO-AMMINISTRATIVA

### INDICAZIONE DEL CONTENITORE FISICO

Codice del contenitore fisico: 25647

Categoria del contenitore fisico: architettura

### **LOCALIZZAZIONE GEOGRAFICO-AMMINISTRATIVA ATTUALE**

Stato: Italia

Regione: Lombardia

Provincia: CR

Nome provincia: Cremona

Codice ISTAT comune: 019035

Comune: Crema

### **COLLOCAZIONE SPECIFICA**

Tipologia: convento

Denominazione: Convento di S. Agostino (ex) - complesso

Indirizzo: Piazzetta Winifred Terni de Gregorj, 5

Denominazione struttura conservativa - livello 1: Museo Civico di Crema e del Cremasco

## **DATI PATRIMONIALI E COLLEZIONI**

### **INVENTARIO**

## **CRONOLOGIA**

### **CRONOLOGIA GENERICA**

Secolo: sec. XX

Frazione di secolo: prima metà

### **CRONOLOGIA SPECIFICA**

Da: 1956

Validità: post

A: 1956

Validità: ante

Motivazione cronologia: documentazione

## **DEFINIZIONE CULTURALE**

### **AUTORE**

Ruolo: esecutore

Nome di persona o ente: Barbaro Achille

Tipo intestazione: P

Dati anagrafici/Periodo di attività: 1910/ 1959

Codice scheda autore: RL010-00156

Motivazione dell'attribuzione: documentazione

## DATI TECNICI

### MATERIA E TECNICA

Materia: gesso

### MISURE

Altezza: 64

Lunghezza: 37

Formato: sagomato

## DATI ANALITICI

### DESCRIZIONE

Indicazioni sull'oggetto: gesso

Codifica Iconclass: 11 F 4 (+3)

Indicazioni sul soggetto: Bozzetto per altare

## CONSERVAZIONE

### STATO DI CONSERVAZIONE

Data: 2002

Stato di conservazione: buono

## CONDIZIONE GIURIDICA E VINCOLI

### CONDIZIONE GIURIDICA

Indicazione generica: proprietà Ente pubblico non territoriale

## FONTI E DOCUMENTI DI RIFERIMENTO

## **DOCUMENTAZIONE FOTOGRAFICA**

Codice univoco della risorsa: SC\_OA\_U0090-00099\_IMG-0000550025

Genere: documentazione allegata

Tipo: fotografia colore

Codice identificativo: U0090-00099-0000550025

Note: fotografia colore

Collocazione del file nell'archivio locale: 2002

Nome del file originale: 00000349.jpg

## **BIBLIOGRAFIA**

Genere: bibliografia di confronto

Autore: Commissione Museo

Titolo contribuito: Artisti per la scuola : Barbaro

Luogo di edizione: Crema

Anno di edizione: 1990

## **COMPILAZIONE**

### **COMPILAZIONE**

Anno di redazione: 2002

Ente compilatore: Museo Civico di Crema e del Cremasco

Nome: Dognini, G.

Funzionario responsabile: Piastrella, Carlo