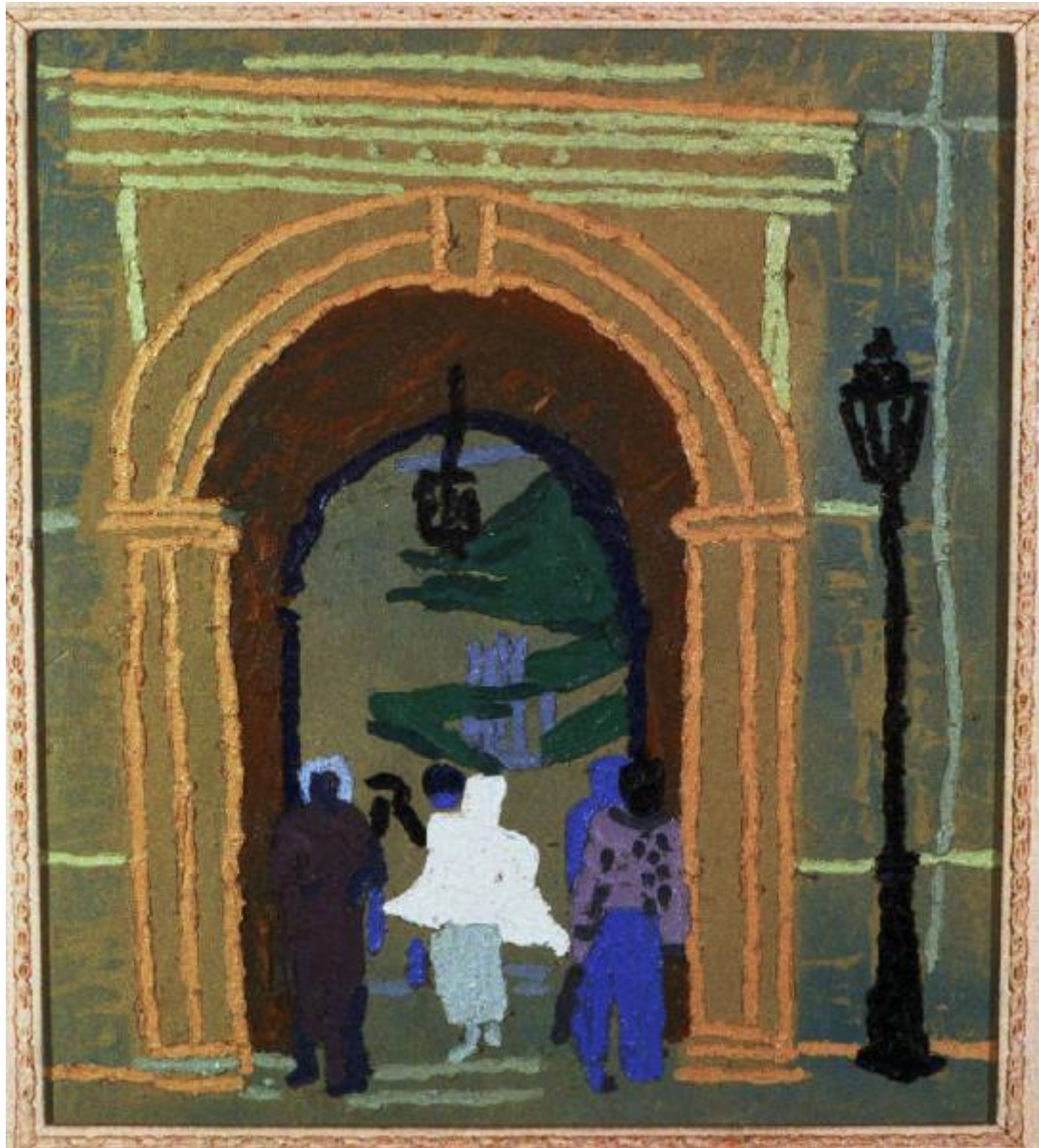


Paesaggio con architetture

Nastasio Alessandro



Link risorsa: <https://www.lombardiabeniculturali.it/opere-arte/schede/U0100-00036/>

Scheda SIRBeC: <https://www.lombardiabeniculturali.it/opere-arte/schede-complete/U0100-00036/>

CODICI

Unità operativa: U0100

Numero scheda: 36

Codice scheda: U0100-00036

Tipo scheda: OA

Livello ricerca: P

CODICE UNIVOCO

Codice regione: 03

Ente schedatore: R03/ Museo Civico di Crema e del Cremasco

Ente competente: S23

RELAZIONI

RELAZIONI CON ALTRI BENI

Tipo relazione: scheda storica

Specifiche tipo relazione: Data/Autori: 1997 - Fantaguzzi F.

Tipo scheda: OA

OGGETTO

Categoria dell'oggetto: pittura

OGGETTO

Definizione: dipinto

Identificazione: opera isolata

Disponibilità del bene: reale

SOGGETTO

Categoria generale: architettura

Identificazione: Paesaggio con architetture

LOCALIZZAZIONE GEOGRAFICO-AMMINISTRATIVA

INDICAZIONE DEL CONTENITORE FISICO

Codice del contenitore fisico: 25647

Categoria del contenitore fisico: architettura

LOCALIZZAZIONE GEOGRAFICO-AMMINISTRATIVA ATTUALE

Stato: Italia

Regione: Lombardia

Provincia: CR

Nome provincia: Cremona

Codice ISTAT comune: 019035

Comune: Crema

COLLOCAZIONE SPECIFICA

Denominazione struttura conservativa - livello 1: Museo Civico di Crema e del Cremasco

DATI PATRIMONIALI E COLLEZIONI

INVENTARIO [1 / 2]

INVENTARIO [2 / 2]

CRONOLOGIA

CRONOLOGIA GENERICA

Secolo: sec. XX

CRONOLOGIA SPECIFICA

Da: 1996

Validità: post

A: 1996

Validità: ante

Motivazione cronologia: data

DEFINIZIONE CULTURALE

AUTORE

Ruolo: esecutore

Nome di persona o ente: Nastasio Alessandro

Tipo intestazione: P

Dati anagrafici/Periodo di attività: 1934/

Codice scheda autore: RL010-01590

Motivazione dell'attribuzione [1 / 3]: firma

Motivazione dell'attribuzione [2 / 3]: bibliografia

Motivazione dell'attribuzione [3 / 3]: documentazione

DATI TECNICI

MATERIA E TECNICA

Materia: olio su tela

MISURE

Altezza: 50

Larghezza: 40

Formato: rettangolare

Codifica Iconclass: 25 I 1

Indicazioni sul soggetto: Architetture: portale d'ingresso

DATI ANALITICI

ISCRIZIONI

Classe di appartenenza: documentaria

Tecnica di scrittura: a pennello

Tipo di caratteri: corsivo

Posizione: verso

Autore: Nastasio Alessandro

Trascrizione: ??

CONSERVAZIONE

STATO DI CONSERVAZIONE

Data: 2002

Stato di conservazione: buono

CONDIZIONE GIURIDICA E VINCOLI

CONDIZIONE GIURIDICA

Indicazione generica: proprietà Ente pubblico territoriale

Indicazione specifica: Comune di Crema

FONTI E DOCUMENTI DI RIFERIMENTO

DOCUMENTAZIONE FOTOGRAFICA

Codice univoco della risorsa: SC_OA_U0100-00036_IMG-0000550089

Genere: documentazione allegata

Tipo: fotografia colore

Codice identificativo: U0100-00036-0000550089

Note: fotografia colore

Collocazione del file nell'archivio locale: 2002

Nome del file originale: 00000422.jpg

BIBLIOGRAFIA

Genere: bibliografia specifica

Autore: Vari

Titolo contributo: Nastasio: acquarelli e dipinti.

Luogo di edizione: Crema

Anno di edizione: 1996

MOSTRE

Titolo: Nastasio: acquarelli e dipinti

Luogo, sede espositiva, data: Crema, , da 7.12 1996 al 19.1 1997

COMPILAZIONE

COMPILAZIONE

Anno di redazione: 2002

Ente compilatore: Museo Civico di Crema e del Cremasco

Nome: Cibolini, Silvia

Funzionario responsabile: Piastrella, Carlo