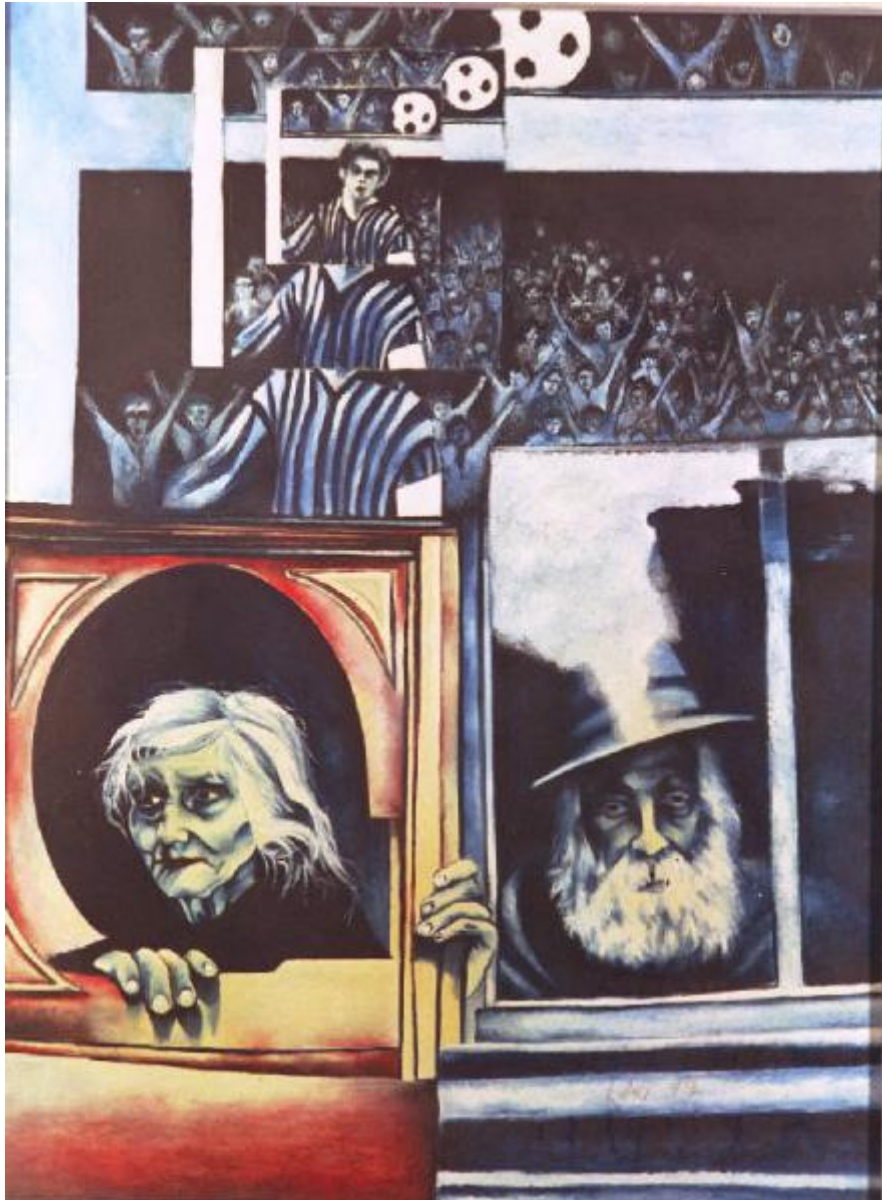


Composizione

Lari Mauro



Link risorsa: <https://www.lombardiabenculturali.it/opere-arte/schede/U0100-00050/>

Scheda SIRBeC: <https://www.lombardiabenculturali.it/opere-arte/schede-complete/U0100-00050/>

CODICI

Unità operativa: U0100

Numero scheda: 50

Codice scheda: U0100-00050

Tipo scheda: OA

Livello ricerca: P

CODICE UNIVOCO

Codice regione: 03

Ente schedatore: R03/ Museo Civico di Crema e del Cremasco

Ente competente: S23

RELAZIONI

RELAZIONI CON ALTRI BENI

Tipo relazione: scheda storica

Specifiche tipo relazione: Data/Autori: 1994 - Fantaguzzi F.

Tipo scheda: OA

OGGETTO

Categoria dell'oggetto: pittura

OGGETTO

Definizione: dipinto

Identificazione: opera isolata

Disponibilità del bene: reale

SOGGETTO

Categoria generale: composizioni di invenzione

Titolo: Composizione

LOCALIZZAZIONE GEOGRAFICO-AMMINISTRATIVA

INDICAZIONE DEL CONTENITORE FISICO

Codice del contenitore fisico: 25647

Categoria del contenitore fisico: architettura

LOCALIZZAZIONE GEOGRAFICO-AMMINISTRATIVA ATTUALE

Stato: Italia

Regione: Lombardia

Provincia: CR

Nome provincia: Cremona

Codice ISTAT comune: 019035

Comune: Crema

COLLOCAZIONE SPECIFICA

Tipologia: convento

Denominazione: Convento di S. Agostino (ex) - complesso

Indirizzo: Piazzetta Winifred Terni de Gregorj, 5

Denominazione struttura conservativa - livello 1: Museo Civico di Crema e del Cremasco

DATI PATRIMONIALI E COLLEZIONI

INVENTARIO [1 / 2]

INVENTARIO [2 / 2]

CRONOLOGIA

CRONOLOGIA GENERICA

Secolo: sec. XX

CRONOLOGIA SPECIFICA

Da: 1979

Validità: post

A: 1979

Validità: ante

Motivazione cronologia: data

DEFINIZIONE CULTURALE

AUTORE

Ruolo: esecutore

Nome di persona o ente: Lari Mauro

Tipo intestazione: P

Dati anagrafici/Periodo di attività: 1951/

Codice scheda autore: RL010-01238

Motivazione dell'attribuzione [1 / 3]: firma

Motivazione dell'attribuzione [2 / 3]: bibliografia

Motivazione dell'attribuzione [3 / 3]: documentazione

DATI TECNICI

MATERIA E TECNICA

Materia: olio su tela

MISURE

Altezza: 58

Larghezza: 78

Formato: rettangolare

DATI ANALITICI

ISCRIZIONI

Classe di appartenenza: documentaria

Tecnica di scrittura: a penna

Tipo di caratteri: corsivo

Posizione: in basso a destra

Autore: Lari Mauro

Trascrizione: LARI 79

CONSERVAZIONE

STATO DI CONSERVAZIONE

Data: 2002

Stato di conservazione: buono

CONDIZIONE GIURIDICA E VINCOLI

CONDIZIONE GIURIDICA

Indicazione generica: proprietà Ente pubblico territoriale

Indicazione specifica: Comune di Crema

FONTI E DOCUMENTI DI RIFERIMENTO

DOCUMENTAZIONE FOTOGRAFICA

Codice univoco della risorsa: SC_OA_U0100-00050_IMG-0000550103

Genere: documentazione allegata

Tipo: fotografia colore

Codice identificativo: U0100-00050-0000550103

Note: fotografia colore

Collocazione del file nell'archivio locale: 2002

Nome del file originale: 00000436.jpg

BIBLIOGRAFIA

Genere: bibliografia specifica

Autore: Vari

Titolo contribuito: Museo civico di Crema e del Cremasco. Sezione di Arte moderna e contemporanea

Luogo di edizione: Crema

Anno di edizione: 1995

V., pp., nn.: p. 39

V., tavv., figg.: fig. p. 79

COMPILAZIONE

COMPILAZIONE

Anno di redazione: 2002

Ente compilatore: Museo Civico di Crema e del Cremasco

Nome: Cibolini, Silvia

Funzionario responsabile: Piastrella, Carlo