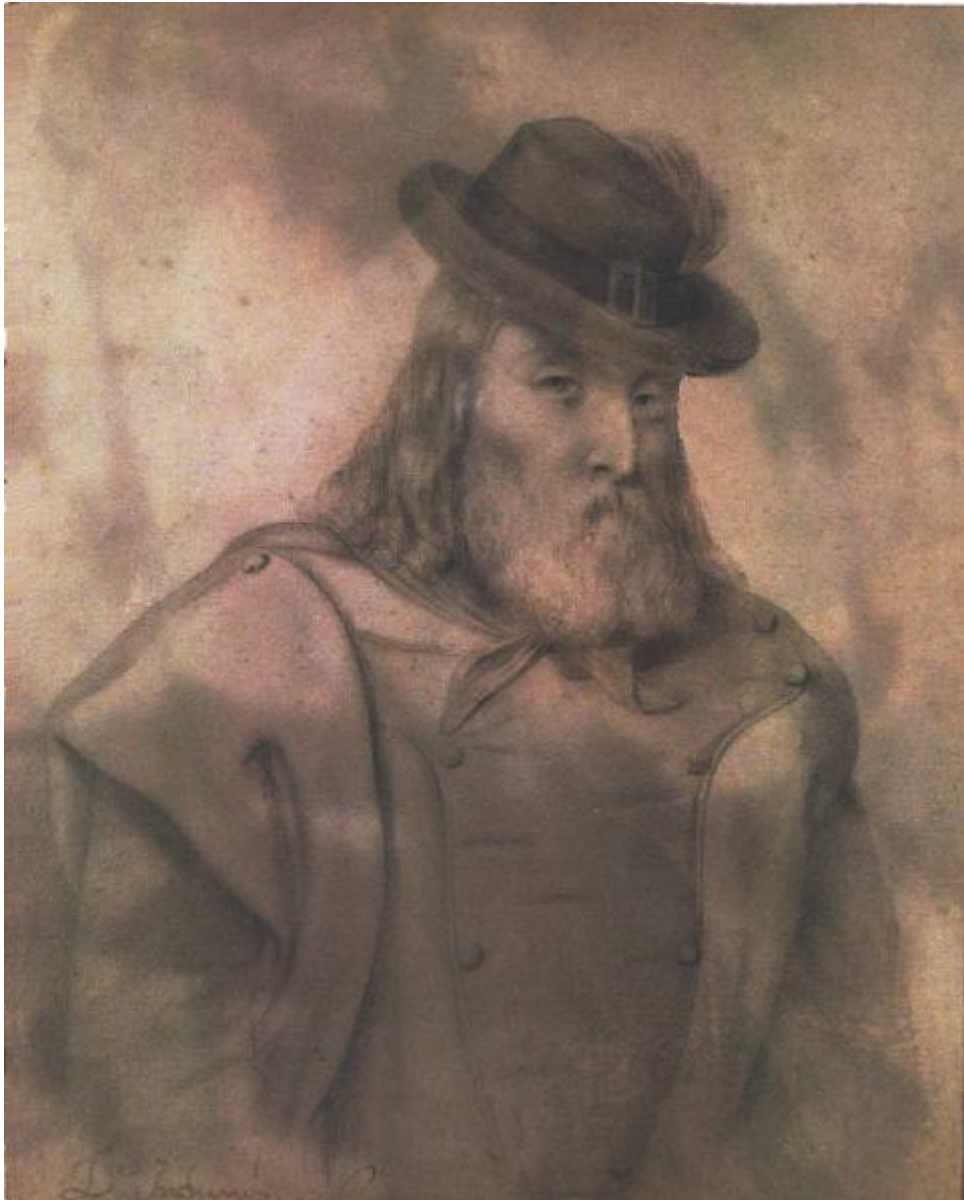


## Ritratto maschile

Induno Domenico



Link risorsa: <https://www.lombardiabeniculturali.it/opere-arte/schede/U0100-00058/>

Scheda SIRBeC: <https://www.lombardiabeniculturali.it/opere-arte/schede-complete/U0100-00058/>

## CODICI

Unità operativa: U0100

Numero scheda: 58

Codice scheda: U0100-00058

Tipo scheda: D

Livello ricerca: P

### CODICE UNIVOCO

Codice regione: 03

Ente schedatore: R03/ Museo Civico di Crema e del Cremasco

Ente competente: S23

## RELAZIONI

### RELAZIONI CON ALTRI BENI

Tipo relazione: scheda storica

Specifiche tipo relazione: Data/Autori: 1994 - Fantaguzzi F.

Tipo scheda: OA

## OGGETTO

Categoria dell'oggetto: disegno

### OGGETTO

Definizione: disegno

Identificazione: opera isolata

Disponibilità del bene: reale

### SOGGETTO

Categoria generale: ritratto

Identificazione: Ritratto maschile

## LOCALIZZAZIONE GEOGRAFICO-AMMINISTRATIVA

### INDICAZIONE DEL CONTENITORE FISICO

Codice del contenitore fisico: 25647

Categoria del contenitore fisico: architettura

### **LOCALIZZAZIONE GEOGRAFICO-AMMINISTRATIVA ATTUALE**

Stato: Italia

Regione: Lombardia

Provincia: CR

Nome provincia: Cremona

Codice ISTAT comune: 019035

Comune: Crema

### **COLLOCAZIONE SPECIFICA**

Tipologia: convento

Denominazione: Convento di S. Agostino (ex) - complesso

Indirizzo: Piazzetta Winifred Terni de Gregorj, 5

Denominazione struttura conservativa - livello 1: Museo Civico di Crema e del Cremasco

## **DATI PATRIMONIALI E COLLEZIONI**

**INVENTARIO [1 / 2]**

**INVENTARIO [2 / 2]**

## **CRONOLOGIA**

### **CRONOLOGIA GENERICA**

Secolo: sec. XIX

Frazione di secolo: seconda metà

### **CRONOLOGIA SPECIFICA**

Da: 1850

Validità: post

A: 1878

Validità: ante

Motivazione cronologia: analisi stilistica

## **DEFINIZIONE CULTURALE**

### **AUTORE**

Ruolo: esecutore

Nome di persona o ente: Induno Domenico

Tipo intestazione: P

Dati anagrafici/Periodo di attività: 1815/ 1878

Codice scheda autore: RL010-01169

Motivazione dell'attribuzione [1 / 2]: firma

Motivazione dell'attribuzione [2 / 2]: bibliografia

## DATI TECNICI

### MATERIA E TECNICA

Materia: carboncino su carta

### MISURE

Altezza: 18.5

Larghezza: 23

Formato: rettangolare

Codifica Iconclass: 31 A 23 1

Indicazioni sul soggetto: Personaggi: giuseppe garibaldi. Attributi: barba; abbigliamento militare

## DATI ANALITICI

### ISCRIZIONI [1 / 3]

Classe di appartenenza: documentaria

Tecnica di scrittura: a matita

Tipo di caratteri: corsivo

Posizione: in basso a sinistra

Autore: Induno Domenico

Trascrizione: D. INDUNO F.

### ISCRIZIONI [2 / 3]

Classe di appartenenza: documentaria

Tecnica di scrittura: a matita

Tipo di caratteri: corsivo

Posizione: retro

Trascrizione: DOMENICO INDUNO

### **ISCRIZIONI [3 / 3]**

Classe di appartenenza: documentaria

Tecnica di scrittura: a matita

Tipo di caratteri: corsivo

Posizione: retro

Trascrizione

ESPOSTO AL MUSEO DI MILANO NELL'ANNO 1892 / GIUSEPPE GARIBALDI / (CARBONCINO) DI DOMENICO  
INDUNO/ DI PROPRIETÀ DI BONORO LUIGI

## **CONSERVAZIONE**

### **STATO DI CONSERVAZIONE**

Data: 2002

Stato di conservazione: buono

## **CONDIZIONE GIURIDICA E VINCOLI**

### **CONDIZIONE GIURIDICA**

Indicazione generica: proprietà Ente pubblico territoriale

Indicazione specifica: Comune di Crema

## **FONTI E DOCUMENTI DI RIFERIMENTO**

### **DOCUMENTAZIONE FOTOGRAFICA**

Codice univoco della risorsa: SC\_D\_U0100-00058\_IMG-0000550111

Genere: documentazione allegata

Tipo: fotografia colore

Codice identificativo: U0100-00058-0000550111

Note: fotografia colore

Collocazione del file nell'archivio locale: 2002

Nome del file originale: 00000444.jpg

### **BIBLIOGRAFIA [1 / 2]**

Genere: bibliografia specifica

Autore: Vari

Titolo contributo: Museo civico di Crema e del Cremasco. Sezione di Arte moderna e contemporanea

Luogo di edizione: Crema

Anno di edizione: 1995

V., pp., nn.: p. 19

V., tavv., figg.: fig. p.59

### **BIBLIOGRAFIA [2 / 2]**

Genere: bibliografia specifica

Autore: Falossi G.

Titolo contribuito: I pittori italiani dell'Ottocento

Luogo di edizione: Milano

Anno di edizione: 1986

## **COMPILAZIONE**

### **COMPILAZIONE**

Anno di redazione: 2002

Ente compilatore: Museo Civico di Crema e del Cremasco

Nome: Cibolini, Silvia

Funzionario responsabile: Piastrella, Carlo