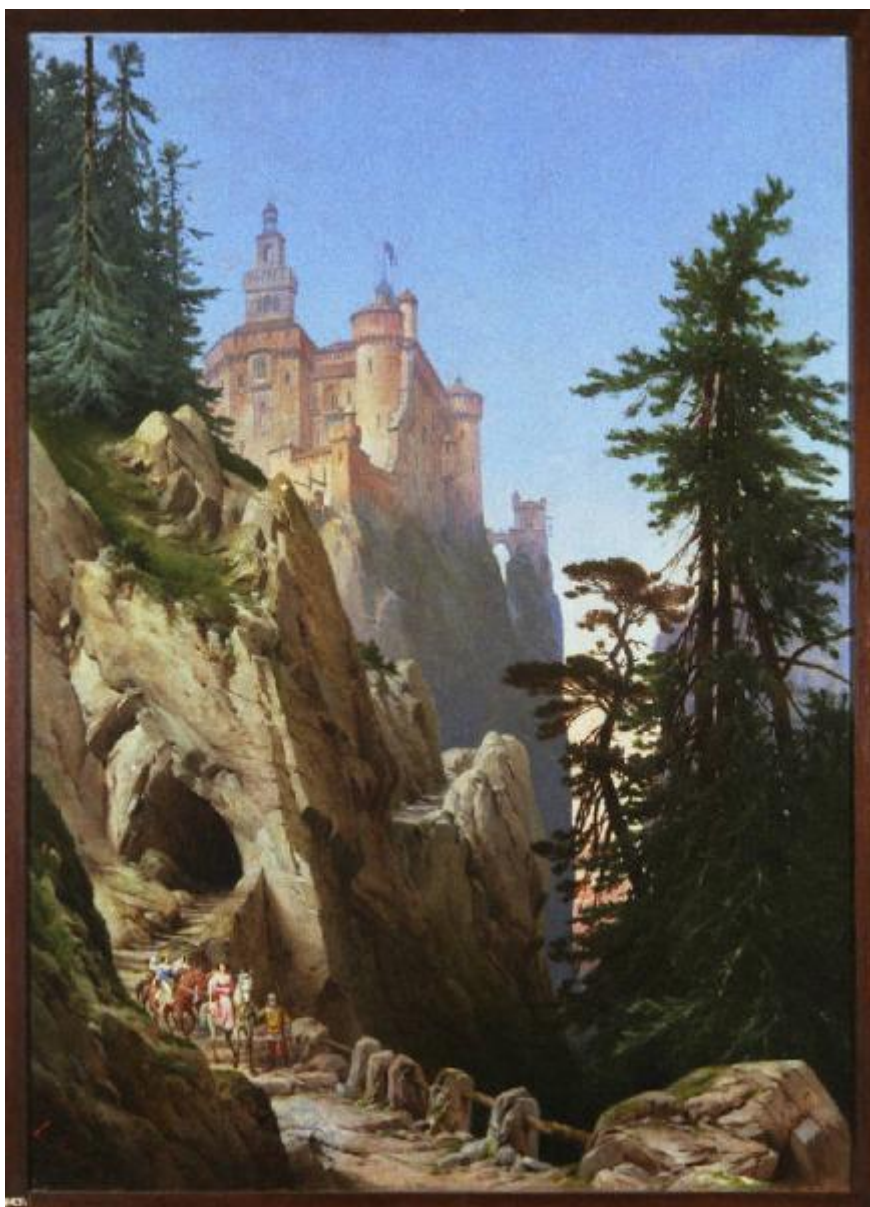


Paesaggio ideale con castello

Manini Luigi



Link risorsa: <https://www.lombardiabeniculturali.it/opere-arte/schede/U0100-00066/>

Scheda SIRBeC: <https://www.lombardiabeniculturali.it/opere-arte/schede-complete/U0100-00066/>

CODICI

Unità operativa: U0100

Numero scheda: 66

Codice scheda: U0100-00066

Tipo scheda: OA

Livello ricerca: P

CODICE UNIVOCO

Codice regione: 03

Ente schedatore: R03/ Museo Civico di Crema e del Cremasco

Ente competente: S23

RELAZIONI

RELAZIONI CON ALTRI BENI

Tipo relazione: scheda storica

Specifiche tipo relazione: Data/Autori: 1994 - Fantaguzzi F.

Tipo scheda: OA

OGGETTO

Categoria dell'oggetto: pittura

OGGETTO

Definizione: dipinto

Identificazione: opera isolata

Disponibilità del bene: reale

SOGGETTO

Categoria generale: paesaggio

Identificazione: Paesaggio ideale con castello

LOCALIZZAZIONE GEOGRAFICO-AMMINISTRATIVA

INDICAZIONE DEL CONTENITORE FISICO

Codice del contenitore fisico: 25647

Categoria del contenitore fisico: architettura

LOCALIZZAZIONE GEOGRAFICO-AMMINISTRATIVA ATTUALE

Stato: Italia

Regione: Lombardia

Provincia: CR

Nome provincia: Cremona

Codice ISTAT comune: 019035

Comune: Crema

COLLOCAZIONE SPECIFICA

Denominazione struttura conservativa - livello 1: Museo Civico di Crema e del Cremasco

DATI PATRIMONIALI E COLLEZIONI

INVENTARIO [1 / 2]

INVENTARIO [2 / 2]

CRONOLOGIA

CRONOLOGIA GENERICA

Secolo: sec. XX

Frazione di secolo: prima metà

CRONOLOGIA SPECIFICA

Da: 1910

Validità: post

A: 1936

Validità: ante

Motivazione cronologia: analisi stilistica

DEFINIZIONE CULTURALE

AUTORE

Ruolo: esecutore

Nome di persona o ente: Manini Luigi

Tipo intestazione: P

Dati anagrafici/Periodo di attività: 1848/ 1936

Codice scheda autore: RL010-01379

Motivazione dell'attribuzione [1 / 3]: documentazione

Motivazione dell'attribuzione [2 / 3]: bibliografia

Motivazione dell'attribuzione [3 / 3]: firma

DATI TECNICI

MATERIA E TECNICA

Materia: olio su tela

MISURE

Altezza: 101

Larghezza: 71.5

Formato: rettangolare

Codifica Iconclass: 25 HH ; 41 A 12

Indicazioni sul soggetto: Paesaggio; architetture: castello; personaggi: dame; animali: cavallo

DATI ANALITICI

ISCRIZIONI

Classe di appartenenza: documentaria

Tecnica di scrittura: a pennello

Tipo di caratteri: corsivo

Posizione: in basso a sinistra

Autore: Manini Luigi

Trascrizione: LUIGI MANINI

CONSERVAZIONE

STATO DI CONSERVAZIONE

Data: 2002

Stato di conservazione: buono

RESTAURI E ANALISI

RESTAURI [1 / 2]

Data: 1970 ca.

Descrizione intervento: Foderatura

Ente responsabile: Comune di Crema

Responsabile scientifico: Piastrella C.

Note: Situazione: Allentamento del supporto

RESTAURI [2 / 2]

Data: 1998

Descrizione intervento: Leggera pulitura e reintegrazione piccole abrasioni

Ente responsabile: Comune di Crema

Responsabile scientifico: Piastrella C.

Note: Situazione: Sporczia e cadute di colore

Nome operatore: Geroldi A.

CONDIZIONE GIURIDICA E VINCOLI

CONDIZIONE GIURIDICA

Indicazione generica: proprietà Ente pubblico territoriale

Indicazione specifica: Comune di Crema

FONTI E DOCUMENTI DI RIFERIMENTO

DOCUMENTAZIONE FOTOGRAFICA

Codice univoco della risorsa: SC_OA_U0100-00066_IMG-0000550119

Genere: documentazione allegata

Tipo: fotografia colore

Codice identificativo: U0100-00066-0000550119

Note: fotografia colore

Collocazione del file nell'archivio locale: 2002

Nome del file originale: 00000452.jpg

BIBLIOGRAFIA [1 / 2]

Genere: bibliografia specifica

Autore: Vari

Titolo contributo: Museo civico di Crema e del Cremasco. Sezione di Arte moderna e contemporanea

Luogo di edizione: Crema

Anno di edizione: 1995

V., pp., nn.: p. 20

BIBLIOGRAFIA [2 / 2]

Genere: bibliografia specifica

Autore: Vari

Titolo contribuito: Giuda del civico centro culturale S. Agostino e del museo

Luogo di edizione: Crema

Anno di edizione: 1967

V., pp., nn.: p. 56

V., tavv., figg.: tav. 240

COMPILAZIONE

COMPILAZIONE

Anno di redazione: 2002

Ente compilatore: Museo Civico di Crema e del Cremasco

Nome: Cibolini, Silvia

Funzionario responsabile: Piastrella, Carlo