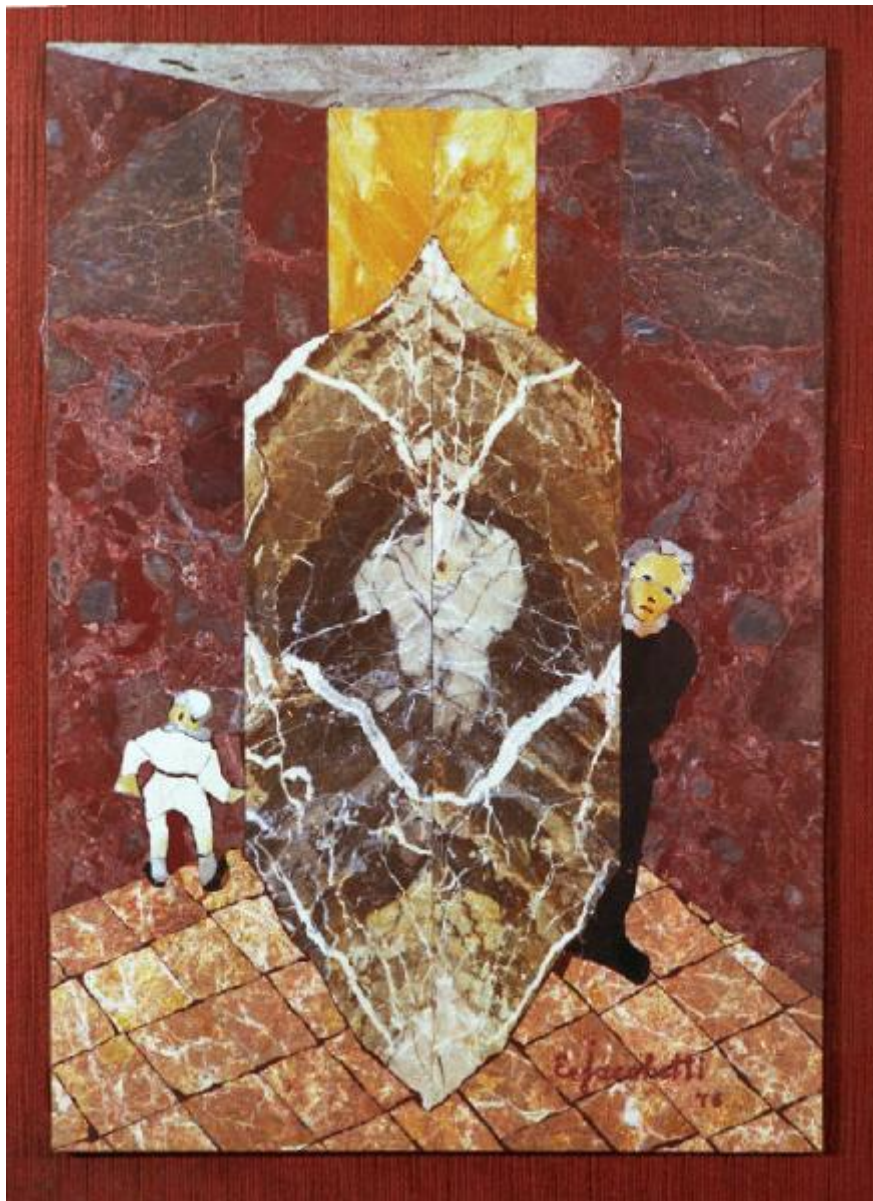


# Composizione

Jacchetti E.



Link risorsa: <https://www.lombardiabeniculturali.it/opere-arte/schede/U0100-00070/>

Scheda SIRBeC: <https://www.lombardiabeniculturali.it/opere-arte/schede-complete/U0100-00070/>

## CODICI

Unità operativa: U0100

Numero scheda: 70

Codice scheda: U0100-00070

Tipo scheda: OA

Livello ricerca: P

## CODICE UNIVOCO

Codice regione: 03

Ente schedatore: R03/ Museo Civico di Crema e del Cremasco

Ente competente: S23

## RELAZIONI

### RELAZIONI CON ALTRI BENI

Tipo relazione: scheda storica

Specifiche tipo relazione: Data/Autori: 1994 - Fantaguzzi F.

Tipo scheda: OA

## OGGETTO

Categoria dell'oggetto: scultura

### OGGETTO

Definizione: lastra

Tipologia: INCISA

Identificazione: opera isolata

Disponibilità del bene: reale

### SOGGETTO

Categoria generale: composizioni di invenzione

Identificazione: Composizione

## LOCALIZZAZIONE GEOGRAFICO-AMMINISTRATIVA

### INDICAZIONE DEL CONTENITORE FISICO

Codice del contenitore fisico: 25647

Categoria del contenitore fisico: architettura

### **LOCALIZZAZIONE GEOGRAFICO-AMMINISTRATIVA ATTUALE**

Stato: Italia

Regione: Lombardia

Provincia: CR

Nome provincia: Cremona

Codice ISTAT comune: 019035

Comune: Crema

### **COLLOCAZIONE SPECIFICA**

Tipologia: convento

Denominazione: Convento di S. Agostino (ex) - complesso

Indirizzo: Piazzetta Winifred Terni de Gregorj, 5

Denominazione struttura conservativa - livello 1: Museo Civico di Crema e del Cremasco

## **DATI PATRIMONIALI E COLLEZIONI**

**INVENTARIO [1 / 2]**

**INVENTARIO [2 / 2]**

## **CRONOLOGIA**

### **CRONOLOGIA GENERICA**

Secolo: sec. XX

### **CRONOLOGIA SPECIFICA**

Da: 1976

Validità: post

A: 1976

Validità: ante

Motivazione cronologia: data

## **DEFINIZIONE CULTURALE**

### **AUTORE**

Ruolo: esecutore

Nome di persona o ente: Jacchetti E.

Tipo intestazione: P

Dati anagrafici/Periodo di attività: notizie 1976

Codice scheda autore: RL010-01173

Motivazione dell'attribuzione [1 / 3]: documentazione

Motivazione dell'attribuzione [2 / 3]: firma

Motivazione dell'attribuzione [3 / 3]: bibliografia

## DATI TECNICI

### MATERIA E TECNICA [1 / 2]

Materia: marmo intarsiato

### MATERIA E TECNICA [2 / 2]

Materia: marmo inciso

### MISURE

Altezza: 28

Lunghezza: 41

Formato: rettangolare

## DATI ANALITICI

### ISCRIZIONI

Classe di appartenenza: documentaria

Tecnica di scrittura: a pennello (?)

Tipo di caratteri: corsivo

Posizione: in basso a destra

Autore: Jacchetti E.

Trascrizione: E. JACCHETTI / 76

## CONSERVAZIONE

### STATO DI CONSERVAZIONE

Data: 2002

Stato di conservazione: buono

## CONDIZIONE GIURIDICA E VINCOLI

### CONDIZIONE GIURIDICA

Indicazione generica: proprietà Ente pubblico territoriale

Indicazione specifica: Comune di Crema

## FONTI E DOCUMENTI DI RIFERIMENTO

### DOCUMENTAZIONE FOTOGRAFICA

Codice univoco della risorsa: SC\_OA\_U0100-00070\_IMG-0000550123

Genere: documentazione allegata

Tipo: fotografia colore

Codice identificativo: U0100-00070-0000550123

Note: fotografia colore

Collocazione del file nell'archivio locale: 2002

Nome del file originale: 00000456.jpg

### BIBLIOGRAFIA

Genere: bibliografia specifica

Autore: Vari

Titolo contribuito: Museo civico di Crema e del Cremasco. Sezione di Arte moderna e contemporanea

Luogo di edizione: Crema

Anno di edizione: 1995

V., pp., nn.: p. 38

V., tavv., figg.: fig. p. 78

## COMPILAZIONE

### COMPILAZIONE

Anno di redazione: 2002

Ente compilatore: Museo Civico di Crema e del Cremasco

Nome: Cibolini, Silvia

Funzionario responsabile: Piastrella, Carlo