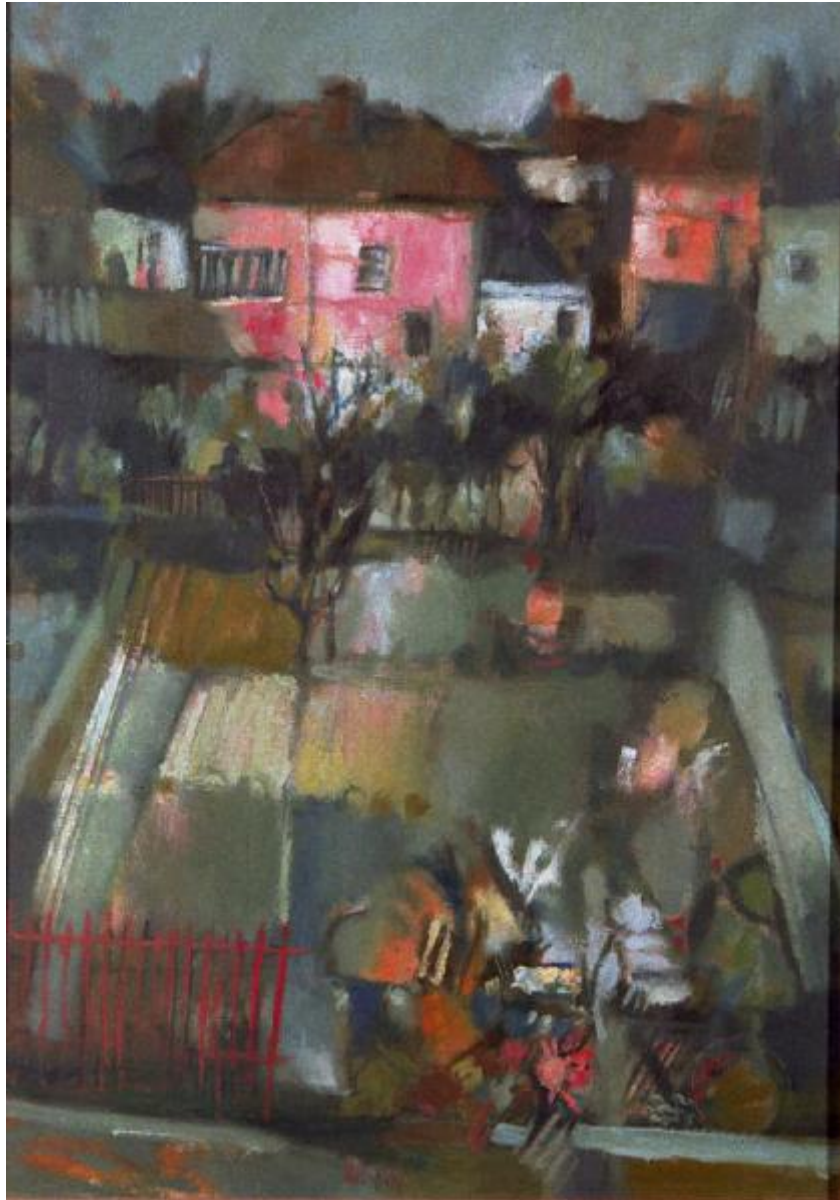


Veduta di Crema

GiÀ¹ Pin



Link risorsa: <https://www.lombardiabeniculturali.it/opere-arte/schede/U0100-00073/>

Scheda SIRBeC: <https://www.lombardiabeniculturali.it/opere-arte/schede-complete/U0100-00073/>

CODICI

Unità operativa: U0100

Numero scheda: 73

Codice scheda: U0100-00073

Tipo scheda: OA

Livello ricerca: P

CODICE UNIVOCO

Codice regione: 03

Ente schedatore: R03/ Museo Civico di Crema e del Cremasco

Ente competente: S23

RELAZIONI

RELAZIONI CON ALTRI BENI

Tipo relazione: scheda storica

Specifiche tipo relazione: Data/Autori: 1994 - Fantaguzzi F.

Tipo scheda: OA

OGGETTO

Categoria dell'oggetto: pittura

OGGETTO

Definizione: dipinto

Identificazione: opera isolata

Disponibilità del bene: reale

SOGGETTO

Categoria generale: veduta

Identificazione: Veduta di Crema

LOCALIZZAZIONE GEOGRAFICO-AMMINISTRATIVA

INDICAZIONE DEL CONTENITORE FISICO

Codice del contenitore fisico: 25647

Categoria del contenitore fisico: architettura

LOCALIZZAZIONE GEOGRAFICO-AMMINISTRATIVA ATTUALE

Stato: Italia

Regione: Lombardia

Provincia: CR

Nome provincia: Cremona

Codice ISTAT comune: 019035

Comune: Crema

COLLOCAZIONE SPECIFICA

Tipologia: convento

Denominazione: Convento di S. Agostino (ex) - complesso

Indirizzo: Piazzetta Winifred Terni de Gregorj, 5

Denominazione struttura conservativa - livello 1: Museo Civico di Crema e del Cremasco

DATI PATRIMONIALI E COLLEZIONI

INVENTARIO [1 / 2]

INVENTARIO [2 / 2]

CRONOLOGIA

CRONOLOGIA GENERICA

Secolo: sec. XX

Frazione di secolo: terzo quarto

CRONOLOGIA SPECIFICA

Da: 1951

Validità: post

A: 1963

Validità: ante

Motivazione cronologia: analisi stilistica

DEFINIZIONE CULTURALE

AUTORE

Ruolo: esecutore

Nome di persona o ente: Giù Pin

Tipo intestazione: P

Dati anagrafici/Periodo di attività: 1930/

Codice scheda autore: RL010-01071

Motivazione dell'attribuzione [1 / 3]: firma

Motivazione dell'attribuzione [2 / 3]: bibliografia

Motivazione dell'attribuzione [3 / 3]: documentazione

DATI TECNICI

MATERIA E TECNICA

Materia: olio su tela

MISURE

Altezza: 50

Larghezza: 70

Formato: rettangolare

Codifica Iconclass: 25 I 1 : 61 E (CREMA)

Indicazioni sul soggetto: Architetture: crema

DATI ANALITICI

ISCRIZIONI [1 / 2]

Classe di appartenenza: documentaria

Tecnica di scrittura: a macchina

Tipo di caratteri: corsivo

Posizione: retro

Trascrizione

CITTÀ DI CREMA. COMITATO MANIFESTAZIONI CREMASCHE. 1° CONCORSO NAZIONALE DI PITTURA ESTEMPORANEA. /ASPETTI DI CREMA E DI VITA CREMASCA/ SETTEMBRE 1970. 5° PREMIO.

ISCRIZIONI [2 / 2]

Classe di appartenenza: documentaria

Tecnica di scrittura: a pennello

Tipo di caratteri: corsivo

Posizione: retro

Autore: Giù Pin

Trascrizione: GIÙ PIN

CONSERVAZIONE

STATO DI CONSERVAZIONE

Data: 2002

Stato di conservazione: buono

CONDIZIONE GIURIDICA E VINCOLI

CONDIZIONE GIURIDICA

Indicazione generica: proprietà Ente pubblico territoriale

Indicazione specifica: Comune di Crema

FONTI E DOCUMENTI DI RIFERIMENTO

DOCUMENTAZIONE FOTOGRAFICA

Codice univoco della risorsa: SC_OA_U0100-00073_IMG-0000550126

Genere: documentazione allegata

Tipo: fotografia colore

Codice identificativo: U0100-00073-0000550126

Note: fotografia colore

Collocazione del file nell'archivio locale: 2002

Nome del file originale: 00000459.jpg

BIBLIOGRAFIA

Genere: bibliografia specifica

Autore: Vari

Titolo contributo: Museo civico di Crema e del Cremasco. Sezione di Arte moderna e contemporanea

Luogo di edizione: Crema

Anno di edizione: 1995

V., pp., nn.: p. 37

V., tavv., figg.: fig. p. 76

COMPILAZIONE

COMPILAZIONE

Anno di redazione: 2002

Ente compilatore: Museo Civico di Crema e del Cremasco

Nome: Cibolini, Silvia

Funzionario responsabile: Piastrella, Carlo