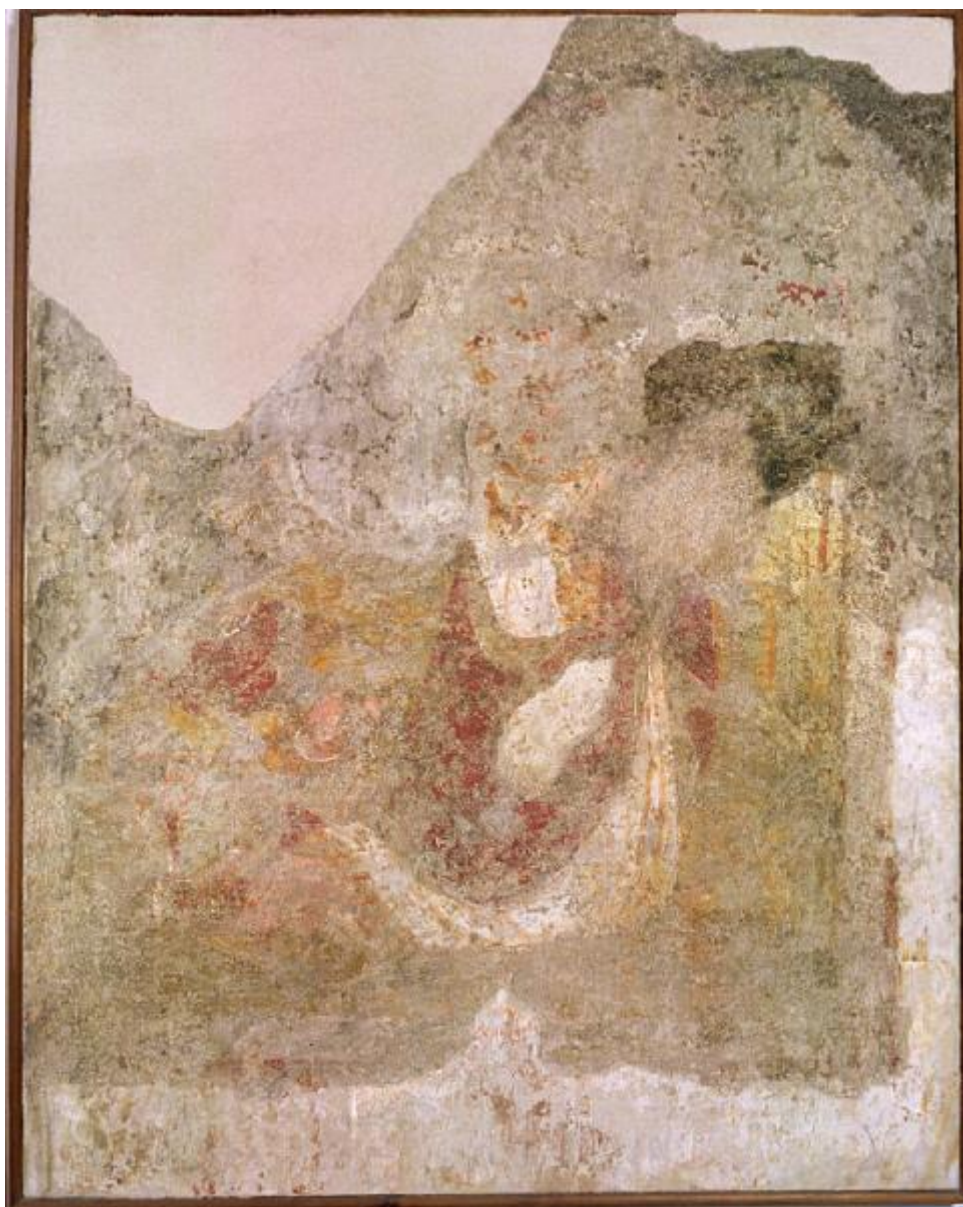


Madonna con Bambino e santi



Link risorsa: <https://www.lombardiabeniculturali.it/opere-arte/schede/U0100-00100/>

Scheda SIRBeC: <https://www.lombardiabeniculturali.it/opere-arte/schede-complete/U0100-00100/>

CODICI

Unità operativa: U0100

Numero scheda: 100

Codice scheda: U0100-00100

Tipo scheda: OA

Livello ricerca: P

CODICE UNIVOCO

Codice regione: 03

Ente schedatore: R03/ Museo Civico di Crema e del Cremasco

Ente competente: S23

RELAZIONI

RELAZIONI CON ALTRI BENI

Tipo relazione: scheda storica

Specifiche tipo relazione: Data/Autori: 1997 - Fantaguzzi F.

Tipo scheda: OA

OGGETTO

Categoria dell'oggetto: pittura

OGGETTO

Definizione: dipinto

Identificazione: frammento

Disponibilità del bene: reale

SOGGETTO

Categoria generale: sacro

Identificazione: Madonna con Bambino e santi

LOCALIZZAZIONE GEOGRAFICO-AMMINISTRATIVA

INDICAZIONE DEL CONTENITORE FISICO

Codice del contenitore fisico: 25647

Categoria del contenitore fisico: architettura

LOCALIZZAZIONE GEOGRAFICO-AMMINISTRATIVA ATTUALE

Stato: Italia

Regione: Lombardia

Provincia: CR

Nome provincia: Cremona

Codice ISTAT comune: 019035

Comune: Crema

COLLOCAZIONE SPECIFICA

Tipologia: convento

Denominazione: Convento di S. Agostino (ex) - complesso

Indirizzo: Piazzetta Winifred Terni de Gregorj, 5

Denominazione struttura conservativa - livello 1: Museo Civico di Crema e del Cremasco

DATI PATRIMONIALI E COLLEZIONI

INVENTARIO [1 / 3]

INVENTARIO [2 / 3]

INVENTARIO [3 / 3]

CRONOLOGIA

CRONOLOGIA GENERICA

Secolo: sec. XV

Frazione di secolo: prima metà

CRONOLOGIA SPECIFICA

Da: 1400

Validità: post

A: 1449

Validità: ante

Motivazione cronologia: analisi stilistica

DATI TECNICI

MATERIA E TECNICA

Materia: affresco

MISURE

Altezza: 110

Larghezza: 85

Formato: rettangolare

Codifica Iconclass: 11 F 61

Indicazioni sul soggetto: Personaggi: Madonna; gesù bambino; santi ((?))

CONSERVAZIONE

STATO DI CONSERVAZIONE

Data: 2002

Stato di conservazione: cattivo

Indicazioni specifiche: le cattive condizioni dell'opera compromettono un'adeguata lettura dell'iconografia

RESTAURI E ANALISI

RESTAURI

Data: 1960

Descrizione intervento: Strappo e restauro conservativo

Nome operatore: Papetti?

CONDIZIONE GIURIDICA E VINCOLI

CONDIZIONE GIURIDICA

Indicazione generica: proprietà Ente pubblico territoriale

Indicazione specifica: Palazzo comunale di Crema

FONTI E DOCUMENTI DI RIFERIMENTO

DOCUMENTAZIONE FOTOGRAFICA

Codice univoco della risorsa: SC_OA_U0100-00100_IMG-0000550152

Genere: documentazione allegata

Tipo: fotografia colore

Codice identificativo: U0100-00100-0000550152

Note: fotografia colore

Collocazione del file nell'archivio locale: 2002

Nome del file originale: 00000486.jpg

COMPILAZIONE

COMPILAZIONE

Anno di redazione: 2002

Ente compilatore: Museo Civico di Crema e del Cremasco

Nome: Cibolini, Silvia

Funzionario responsabile: Piastrella, Carlo