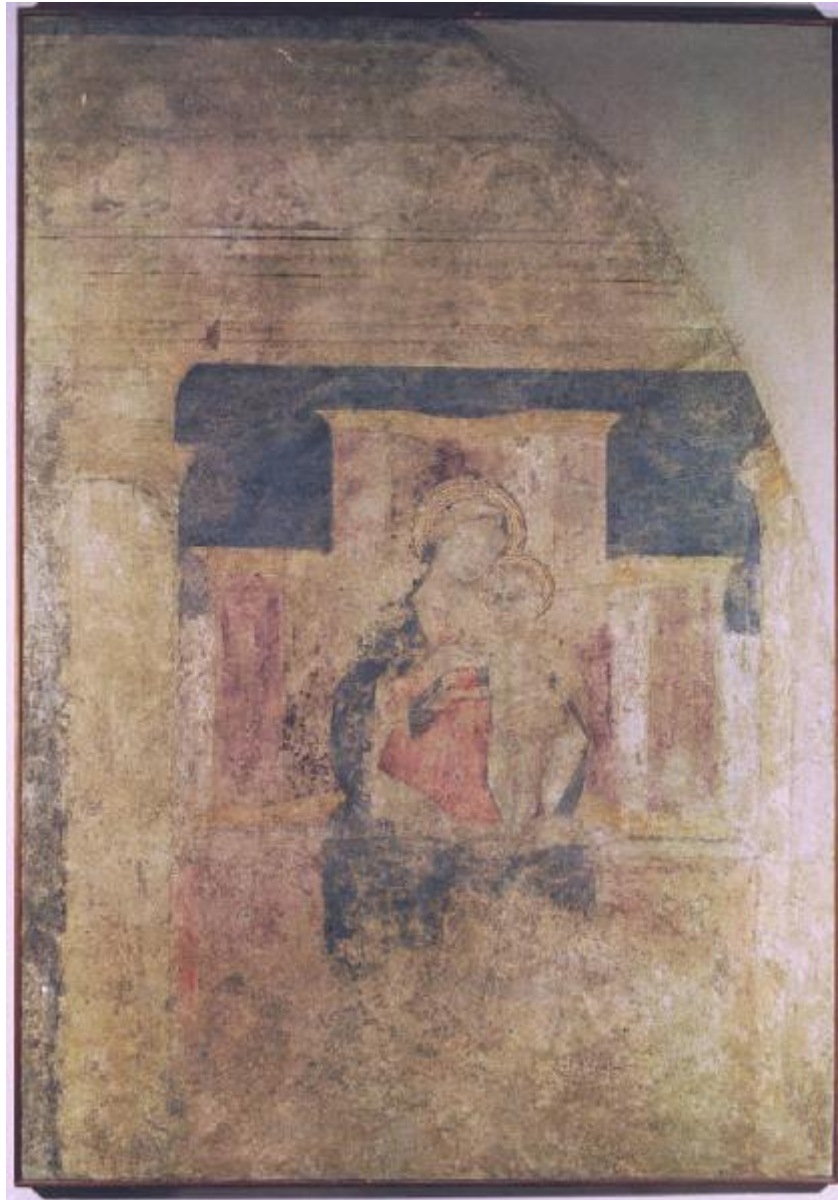


Madonna con Bambino in trono

ambito lombardo



Link risorsa: <https://www.lombardiabeniculturali.it/opere-arte/schede/U0100-00106/>

Scheda SIRBeC: <https://www.lombardiabeniculturali.it/opere-arte/schede-complete/U0100-00106/>

CODICI

Unità operativa: U0100

Numero scheda: 106

Codice scheda: U0100-00106

Tipo scheda: OA

Livello ricerca: P

CODICE UNIVOCO

Codice regione: 03

Ente schedatore: R03/ Museo Civico di Crema e del Cremasco

Ente competente: S23

RELAZIONI

RELAZIONI CON ALTRI BENI

Tipo relazione: scheda storica

Specifiche tipo relazione: Data/Autori: 1997 - Fantaguzzi F.

Tipo scheda: OA

OGGETTO

Categoria dell'oggetto: pittura

OGGETTO

Definizione: dipinto

Identificazione: frammento

Disponibilità del bene: reale

SOGGETTO

Categoria generale: sacro

Identificazione: Madonna con Bambino in trono

LOCALIZZAZIONE GEOGRAFICO-AMMINISTRATIVA

INDICAZIONE DEL CONTENITORE FISICO

Codice del contenitore fisico: 25647

Categoria del contenitore fisico: architettura

LOCALIZZAZIONE GEOGRAFICO-AMMINISTRATIVA ATTUALE

Stato: Italia

Regione: Lombardia

Provincia: CR

Nome provincia: Cremona

Codice ISTAT comune: 019035

Comune: Crema

COLLOCAZIONE SPECIFICA

Tipologia: convento

Denominazione: Convento di S. Agostino (ex) - complesso

Indirizzo: Piazzetta Winifred Terni de Gregorj, 5

Denominazione struttura conservativa - livello 1: Museo Civico di Crema e del Cremasco

DATI PATRIMONIALI E COLLEZIONI

INVENTARIO [1 / 2]

INVENTARIO [2 / 2]

CRONOLOGIA

CRONOLOGIA GENERICA

Secolo: sec. XV

Frazione di secolo: ultimo quarto

CRONOLOGIA SPECIFICA

Da: 1475

Validità: post

A: 1499

Validità: ante

Motivazione cronologia: analisi stilistica

DEFINIZIONE CULTURALE

AMBITO CULTURALE

Denominazione: ambito lombardo

DATI TECNICI

MATERIA E TECNICA

Materia: affresco

MISURE

Altezza: 206

Larghezza: 138

Formato: rettangolare

Codifica Iconclass: 11 F 42

Indicazioni sul soggetto: Personaggi: Madonna; bambino; oggetti: trono.

CONSERVAZIONE

STATO DI CONSERVAZIONE

Data: 2002

Stato di conservazione: cattivo

Indicazioni specifiche: le condizioni dell'opera consentono una lettura parziale

RESTAURI E ANALISI

RESTAURI [1 / 2]

Data: 2000

Descrizione intervento

Pulitura a secco, eliminazione delle sostanze estranee alterate. Reintegrazione pittorica secondo un criterio esclusivamente conservativo.

Ente responsabile: Comune di Crema

Responsabile scientifico: Piastrella C.

Nome operatore: Geroldi A.

RESTAURI [2 / 2]

Data: 1960

Descrizione intervento: Strappo e restauro conservativo.

Nome operatore: Buzzi B.

CONDIZIONE GIURIDICA E VINCOLI

CONDIZIONE GIURIDICA

Indicazione generica: proprietà Ente pubblico territoriale

Indicazione specifica: Palazzo comunale di Crema

FONTI E DOCUMENTI DI RIFERIMENTO

DOCUMENTAZIONE FOTOGRAFICA

Codice univoco della risorsa: SC_OA_U0100-00106_IMG-0000550158

Genere: documentazione allegata

Tipo: fotografia colore

Codice identificativo: U0100-00106-0000550158

Note: fotografia colore

Collocazione del file nell'archivio locale: 2002

Nome del file originale: 00000492.jpg

BIBLIOGRAFIA [1 / 3]

Genere: bibliografia di confronto

Autore: Campanella C.

Titolo contribuito: Il San Domenico a Crema, in "Il Nuovo Torrazzo"

Luogo di edizione: Crema

Anno di edizione: 1995

V., pp., nn.: 21 ottobre

BIBLIOGRAFIA [2 / 3]

Genere: bibliografia di confronto

Autore: Perolini M.

Titolo contribuito: Vicende degli edifici monumentali e storici di Crema

Luogo di edizione: Crema

Anno di edizione: 1995

V., pp., nn.: pp. 357-360

V., tavv., figg.: scheda 100

BIBLIOGRAFIA [3 / 3]

Genere: bibliografia specifica

Autore: Vari

Titolo contribuito: Guida del civico centro culturale S. Agostino e del Museo

Luogo di edizione: Crema

Anno di edizione: 1967

V., pp., nn.: p. 68

COMPILAZIONE

COMPILAZIONE

Anno di redazione: 2002

Ente compilatore: Museo Civico di Crema e del Cremasco

Nome: Cibolini, Silvia

Funzionario responsabile: Piastrella, Carlo