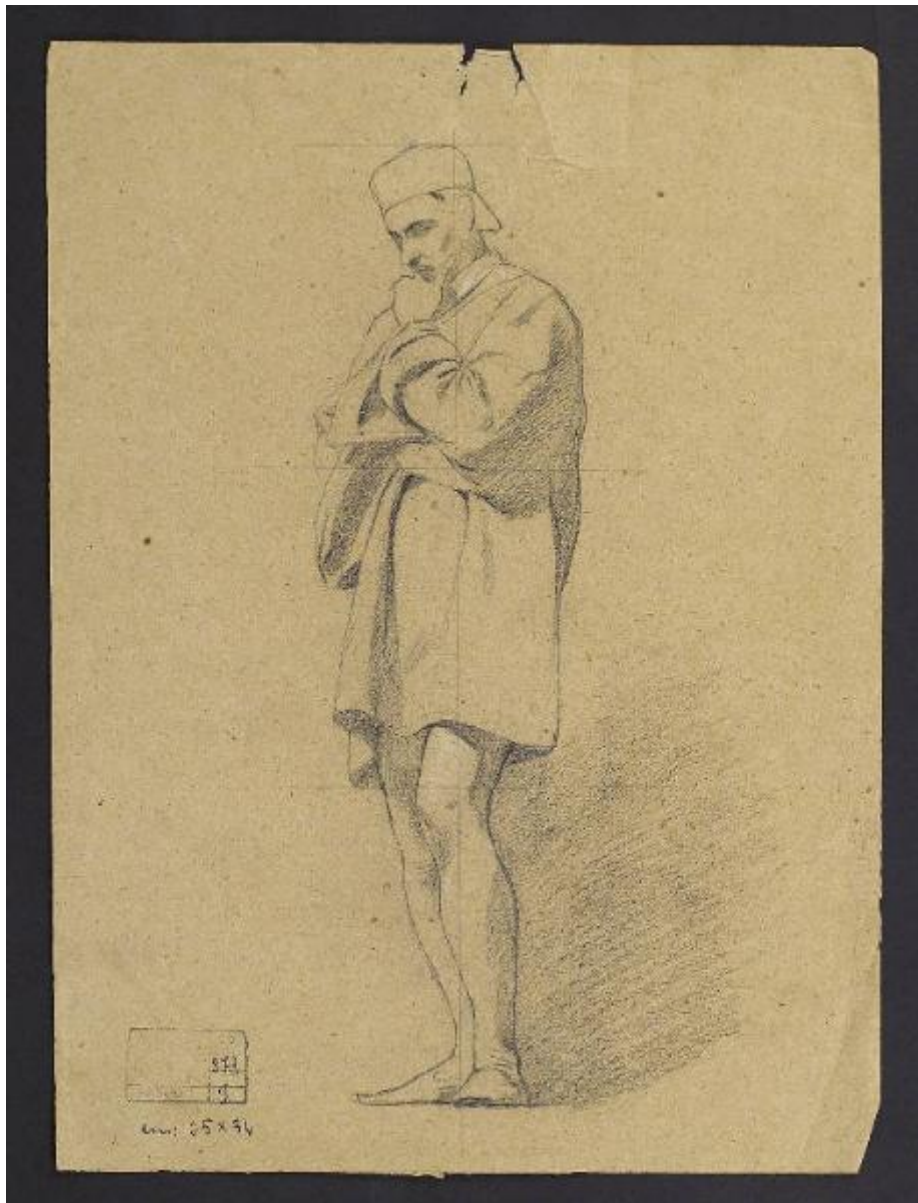


# Disegno

## Bacchetta Angelo



Link risorsa: <https://www.lombardiabeniculturali.it/opere-arte/schede/U0140-00009/>

Scheda SIRBeC: <https://www.lombardiabeniculturali.it/opere-arte/schede-complete/U0140-00009/>

## **CODICI**

Unità operativa: U0140

Numero scheda: 9

Codice scheda: U0140-00009

Tipo scheda: D

Livello ricerca: P

### **CODICE UNIVOCO**

Codice regione: 03

Ente schedatore: R03/ Museo Civico di Crema e del Cremasco

Ente competente: S23

## **RELAZIONI**

### **RELAZIONI CON ALTRI BENI**

Tipo relazione: scheda storica

Specifiche tipo relazione: Data/Autori: 1989 - Alpini C.

Tipo scheda: OA

## **OGGETTO**

Categoria dell'oggetto: disegno

### **OGGETTO**

Definizione: disegno

Identificazione: opera isolata

Disponibilità del bene: reale

### **SOGGETTO**

Categoria generale: storia

## **LOCALIZZAZIONE GEOGRAFICO-AMMINISTRATIVA**

### **INDICAZIONE DEL CONTENITORE FISICO**

Codice del contenitore fisico: 25647

Categoria del contenitore fisico: architettura

## LOCALIZZAZIONE GEOGRAFICO-AMMINISTRATIVA ATTUALE

Stato: Italia

Regione: Lombardia

Provincia: CR

Nome provincia: Cremona

Codice ISTAT comune: 019035

Comune: Crema

## COLLOCAZIONE SPECIFICA

Tipologia: convento

Denominazione: Convento di S. Agostino (ex) - complesso

Indirizzo: Piazzetta Winifred Terni de Gregorj, 5

Denominazione struttura conservativa - livello 1: Museo Civico di Crema e del Cremasco

## DATI PATRIMONIALI E COLLEZIONI

**INVENTARIO [1 / 2]**

**INVENTARIO [2 / 2]**

## CRONOLOGIA

### CRONOLOGIA GENERICA

Secolo: sec. XIX

Frazione di secolo: seconda metà

### CRONOLOGIA SPECIFICA

Da: 1850

Validità: post

A: 1899

Validità: ante

Motivazione cronologia: analisi stilistica

## DEFINIZIONE CULTURALE

### AUTORE

Ruolo: disegnatore

Nome di persona o ente: Bacchetta Angelo

Tipo intestazione: P

Dati anagrafici/Periodo di attività: 1841/ 1920

Codice scheda autore: RL010-00124

Motivazione dell'attribuzione: analisi stilistica

## DATI TECNICI

### MATERIA E TECNICA [1 / 2]

Materia: matita su carta marrone

### MATERIA E TECNICA [2 / 2]

Materia: carboncino

### MISURE

Unità: mm

Altezza: 332

Larghezza: 243

Formato: rettangolare

## DATI ANALITICI

### DESCRIZIONE

Indicazioni sull'oggetto: Studio di figura maschile in posizione stante indossante abiti quattrocenteschi.

Codifica Iconclass: 31 A 23 1

Indicazioni sul soggetto: Personaggi: uomo in posizione stante. Abbigliamento: berretta; vesti del quattrocento

Notizie storico-critiche

Angelo Bacchetta si forma all'Accademia di Brera, specializzandosi nella pittura di Storia con la guida di Francesco Hayez. Realizza affreschi e dipinti ad olio per edifici ecclesiastici a Crema (S. Maria della Croce, Cimitero maggiore), Cascine Gandini, Capergnanica, Castelleone (Santa Maria della Misericordia), Chieve, Civate in Valmadrera, Legnano, Lodi, Moscazzano, Ombriano, Rovereto di Credera, Somma Lombardo. E' particolarmente apprezzato anche da nobili ed alto borghesi che gli commissionano ritratti. Si dedica ad interventi di restauro nella chiesa di S. Bernardino (cappella di S. Antonio) e nel Santuario di S. Maria delle Grazie a Crema, dove iscrizioni ricordano i suoi interventi.

## CONSERVAZIONE

### STATO DI CONSERVAZIONE

Data: 2005

Stato di conservazione: discreto

Indicazioni specifiche: si rileva la presenza di uno strappo al centro del margine superiore

Fonte: analisi dell'opera

## CONDIZIONE GIURIDICA E VINCOLI

### CONDIZIONE GIURIDICA

Indicazione generica: proprietà Ente pubblico territoriale

Indicazione specifica: Comune di Crema

## FONTI E DOCUMENTI DI RIFERIMENTO

### DOCUMENTAZIONE FOTOGRAFICA

Codice univoco della risorsa: SC\_D\_U0140-00009\_IMG-0000202008

Genere: documentazione allegata

Tipo: immagine digitale

Codice identificativo: U0140-00009-0000202008

Collocazione del file nell'archivio locale: 2005

Nome del file originale: 00000014.jpg

### BIBLIOGRAFIA [1 / 3]

Genere: bibliografia di confronto

Autore: Barbieri L.

Titolo contribuito: Biblioteca storica Cremasca. Crema artistica

Luogo di edizione: Crema

Anno di edizione: 1888

V., pp., nn.: pp. 25-29

### BIBLIOGRAFIA [2 / 3]

Genere: bibliografia di confronto

Autore: Bombelli A.

Titolo contribuito: I pittori cremaschi dal 1400 ad oggi

Luogo di edizione: Milano

Anno di edizione: 1957

V., pp., nn.: pp. 169-180

### BIBLIOGRAFIA [3 / 3]

Genere: bibliografia di confronto

Autore: Miscioscia A.

Titolo contributo: Fermenti artistici, in Trentasei anni di storia cremasca

Luogo di edizione: Crema

Anno di edizione: 2002

V., pp., nn.: pp. 85-167

## COMPILAZIONE

### COMPILAZIONE

Anno di redazione: 2005

Ente compilatore: Museo Civico di Crema e del Cremasco

Nome: Miscioscia, Annunziata

Funzionario responsabile: Martinelli, R.