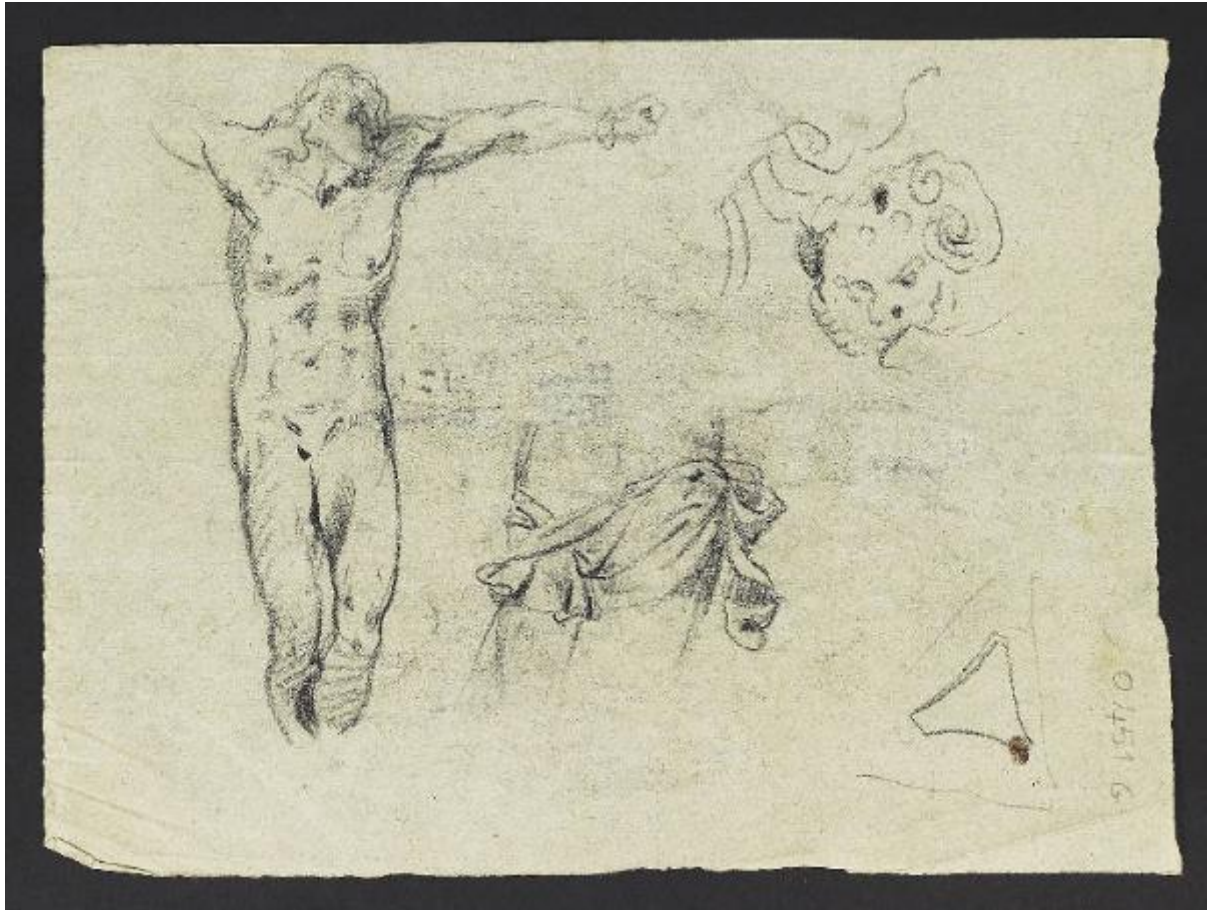


Disegno

Bacchetta Angelo



Link risorsa: <https://www.lombardiabeniculturali.it/opere-arte/schede/U0140-00031/>

Scheda SIRBeC: <https://www.lombardiabeniculturali.it/opere-arte/schede-complete/U0140-00031/>

CODICI

Unità operativa: U0140

Numero scheda: 31

Codice scheda: U0140-00031

Tipo scheda: D

Livello ricerca: P

CODICE UNIVOCO

Codice regione: 03

Ente schedatore: R03/ Museo Civico di Crema e del Cremasco

Ente competente: S23

RELAZIONI

RELAZIONI CON ALTRI BENI [1 / 2]

Tipo relazione: scheda storica

Specifiche tipo relazione: Data/Autori: 1989 - Alpini C.

Tipo scheda: OA

RELAZIONI CON ALTRI BENI [2 / 2]

Tipo relazione: correlazione

Tipo scheda: OA

OGGETTO

Categoria dell'oggetto: disegno

OGGETTO

Definizione: disegno

Identificazione: opera isolata

Disponibilità del bene: reale

SOGGETTO

Categoria generale: sacro

LOCALIZZAZIONE GEOGRAFICO-AMMINISTRATIVA

INDICAZIONE DEL CONTENITORE FISICO

Codice del contenitore fisico: 25647

Categoria del contenitore fisico: architettura

LOCALIZZAZIONE GEOGRAFICO-AMMINISTRATIVA ATTUALE

Stato: Italia

Regione: Lombardia

Provincia: CR

Nome provincia: Cremona

Codice ISTAT comune: 019035

Comune: Crema

COLLOCAZIONE SPECIFICA

Tipologia: convento

Denominazione: Convento di S. Agostino (ex) - complesso

Indirizzo: Piazzetta Winifred Terni de Gregorj, 5

Denominazione struttura conservativa - livello 1: Museo Civico di Crema e del Cremasco

DATI PATRIMONIALI E COLLEZIONI

INVENTARIO [1 / 2]

INVENTARIO [2 / 2]

CRONOLOGIA

CRONOLOGIA GENERICA

Secolo: sec. XIX

Frazione di secolo: seconda metà

CRONOLOGIA SPECIFICA

Da: 1850

Validità: post

A: 1899

Validità: ante

Motivazione cronologia: analisi stilistica

DEFINIZIONE CULTURALE

AUTORE

Ruolo: disegnatore

Nome di persona o ente: Bacchetta Angelo

Tipo intestazione: P

Dati anagrafici/Periodo di attività: 1841/ 1920

Codice scheda autore: RL010-00124

Motivazione dell'attribuzione: analisi stilistica

DATI TECNICI

MATERIA E TECNICA [1 / 2]

Materia: matita su carta azzurra

MATERIA E TECNICA [2 / 2]

Materia: carboncino

MISURE

Unità: mm

Altezza: 245

Larghezza: 185

Formato: rettangolare

DATI ANALITICI

DESCRIZIONE

Indicazioni sull'oggetto

Studio di crocifissione: si vede il corpo esanime a braccia aperte e vicino lo studio dei fianchi cinti dal perizoma.

Codifica Iconclass: 11 D 35 1

Indicazioni sul soggetto: Figure: uomo crocifisso (cristo). Attributi: (cristo) perizoma

Notizie storico-critiche

Angelo Bacchetta si forma all'Accademia di Brera, specializzandosi nella pittura di Storia con la guida di Francesco Hayez. Realizza affreschi e dipinti ad olio per edifici ecclesiastici a Crema (S. Maria della Croce, Cimitero maggiore), Cascine Gandini, Capergnanica, Castelleone (Santa Maria della Misericordia), Chieve, Civate in Valmadrera, Legnano, Lodi, Moscazzano, Ombriano, Rovereto di Credera, Somma Lombardo. E' particolarmente apprezzato anche da nobili ed alto borghesi che gli commissionano ritratti. Si dedica ad interventi di restauro nella chiesa di S. Bernardino (cappella di S. Antonio) e nel Santuario di S. Maria delle Grazie a Crema, dove iscrizioni ricordano i suoi interventi.

CONSERVAZIONE

STATO DI CONSERVAZIONE

Data: 2005

Stato di conservazione: discreto

Indicazioni specifiche: si rileva la presenza di piccole pieghe e macchie

Fonte: analisi dell'opera

CONDIZIONE GIURIDICA E VINCOLI

CONDIZIONE GIURIDICA

Indicazione generica: proprietà Ente pubblico territoriale

Indicazione specifica: Comune di Crema

FONTI E DOCUMENTI DI RIFERIMENTO

DOCUMENTAZIONE FOTOGRAFICA

Codice univoco della risorsa: SC_D_U0140-00031_IMG-0000202030

Genere: documentazione allegata

Tipo: immagine digitale

Codice identificativo: U0140-00031-0000202030

Collocazione del file nell'archivio locale: 2005

Nome del file originale: 00000034.jpg

BIBLIOGRAFIA [1 / 3]

Genere: bibliografia di confronto

Autore: Barbieri L.

Titolo contribuito: Biblioteca storica Cremasca. Crema artistica

Luogo di edizione: Crema

Anno di edizione: 1888

V., pp., nn.: pp. 25-29

BIBLIOGRAFIA [2 / 3]

Genere: bibliografia di confronto

Autore: Bombelli A.

Titolo contribuito: I pittori cremaschi dal 1400 ad oggi

Luogo di edizione: Milano

Anno di edizione: 1957

V., pp., nn.: pp. 169-180

BIBLIOGRAFIA [3 / 3]

Genere: bibliografia di confronto

Autore: Miscioscia A.

Titolo contribuito: Fermenti artistici, in Trentasei anni di storia cremasca

Luogo di edizione: Crema

Anno di edizione: 2002

V., pp., nn.: pp. 85-167

COMPILAZIONE

COMPILAZIONE

Anno di redazione: 2005

Ente compilatore: Museo Civico di Crema e del Cremasco

Nome: Miscioscia, Annunziata

Funzionario responsabile: Martinelli, R.