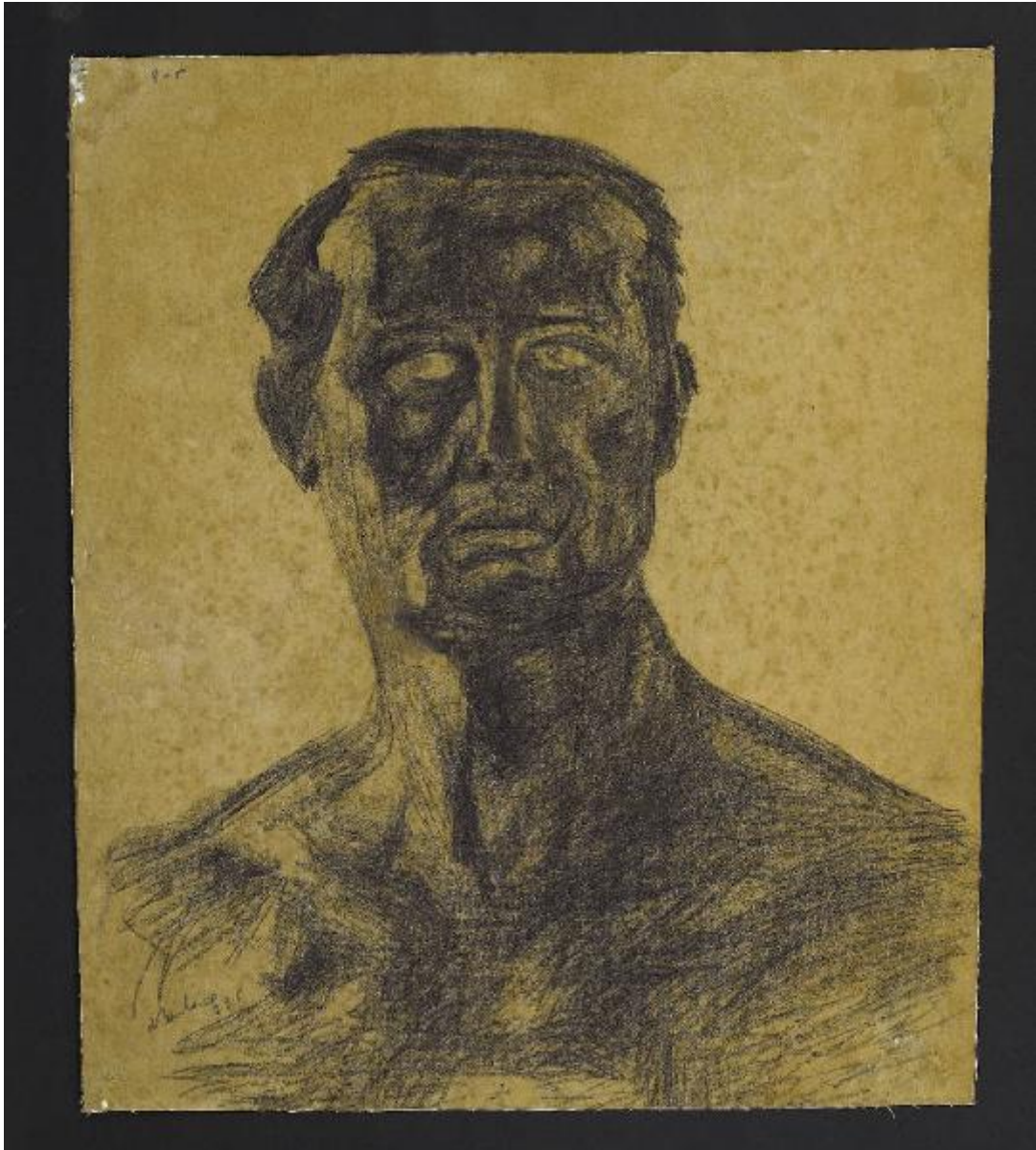


# Autoritratto

Barbaro Achille



Link risorsa: <https://www.lombardiabeniculturali.it/opere-arte/schede/U0150-00001/>

Scheda SIRBeC: <https://www.lombardiabeniculturali.it/opere-arte/schede-complete/U0150-00001/>

## CODICI

Unità operativa: U0150

Numero scheda: 1

Codice scheda: U0150-00001

Tipo scheda: D

Livello ricerca: P

## CODICE UNIVOCO

Codice regione: 03

Ente schedatore: R03/ Museo Civico di Crema e del Cremasco

Ente competente: S23

## RELAZIONI

### RELAZIONI CON ALTRI BENI

Tipo relazione: scheda storica

Specifiche tipo relazione: Data/Autori: 1989 - Alpini C.

Tipo scheda: OA

## OGGETTO

Categoria dell'oggetto: disegno

### OGGETTO

Definizione: disegno

Identificazione: opera isolata

Disponibilità del bene: reale

### SOGGETTO

Categoria generale: ritratto

Identificazione: Autoritratto

Titolo: Autoritratto

## LOCALIZZAZIONE GEOGRAFICO-AMMINISTRATIVA

### INDICAZIONE DEL CONTENITORE FISICO

Codice del contenitore fisico: 25647

Categoria del contenitore fisico: architettura

### **LOCALIZZAZIONE GEOGRAFICO-AMMINISTRATIVA ATTUALE**

Stato: Italia

Regione: Lombardia

Provincia: CR

Nome provincia: Cremona

Codice ISTAT comune: 019035

Comune: Crema

### **COLLOCAZIONE SPECIFICA**

Tipologia: convento

Denominazione: Convento di S. Agostino (ex) - complesso

Indirizzo: Piazzetta Winifred Terni de Gregorj, 5

Denominazione struttura conservativa - livello 1: Museo Civico di Crema e del Cremasco

## **DATI PATRIMONIALI E COLLEZIONI**

**INVENTARIO [1 / 2]**

**INVENTARIO [2 / 2]**

## **CRONOLOGIA**

### **CRONOLOGIA GENERICA**

Secolo: sec. XX

### **CRONOLOGIA SPECIFICA**

Da: 1935

Validità: post

A: 1935

Validità: ante

Motivazione cronologia: data

Motivazione cronologia: documentazione

## **DEFINIZIONE CULTURALE**

## AUTORE

Ruolo: esecutore

Nome di persona o ente: Barbaro Achille

Tipo intestazione: P

Dati anagrafici/Periodo di attività: 1910/ 1959

Codice scheda autore: RL010-00156

Motivazione dell'attribuzione [1 / 2]: firma

Motivazione dell'attribuzione [2 / 2]: documentazione

## DATI TECNICI

### MATERIA E TECNICA [1 / 3]

Materia: matita

### MATERIA E TECNICA [2 / 3]

Materia: carboncino su carta

### MATERIA E TECNICA [3 / 3]

Materia: tela

## MISURE

Unità: mm

Altezza: 410

Lunghezza: 340

Formato: rettangolare

Codifica Iconclass: 31 A 22 2 : 31 D 14

Indicazioni sul soggetto: Ritratti: achille barbaro

## DATI ANALITICI

### ISCRIZIONI

Classe di appartenenza: documentaria

Lingua: italiana

Tecnica di scrittura: a matita

Tipo di caratteri: corsivo

Posizione: in basso a sinistra

Autore: esecutore

Trascrizione: ABARBARO/935

## CONSERVAZIONE

### STATO DI CONSERVAZIONE

Data: 2005

Stato di conservazione: discreto

Indicazioni specifiche: piccole macchie di umidità

Fonte: analisi dell'opera

## RESTAURI E ANALISI

### RESTAURI

Data: 1961?

Ente responsabile: Comune di Crema

Nome operatore: Papetti

Ente finanziatore: Comune di Crema

## CONDIZIONE GIURIDICA E VINCOLI

### CONDIZIONE GIURIDICA

Indicazione generica: proprietà Ente pubblico territoriale

Indicazione specifica: Comune di Crema

## FONTI E DOCUMENTI DI RIFERIMENTO

### DOCUMENTAZIONE FOTOGRAFICA

Codice univoco della risorsa: SC\_D\_U0150-00001\_IMG-0000202114

Genere: documentazione allegata

Tipo: immagine digitale

Codice identificativo: U0150-00001-0000202114

Collocazione del file nell'archivio locale: 2005

Nome del file originale: 00000060.jpg

### BIBLIOGRAFIA [1 / 3]

Genere: bibliografia di confronto

Autore: Fayer C.

Titolo contribuito: Barbaro

Luogo di edizione: Crema

Anno di edizione: 1990

**BIBLIOGRAFIA [2 / 3]**

Genere: bibliografia di confronto

Titolo contribuito: Museo Civico di Crema e del Cremasco. Sezione Arte Moderna e Contemporanea

Luogo di edizione: Crema

Anno di edizione: 1995

V., pp., nn.: 11-12

**BIBLIOGRAFIA [3 / 3]**

Genere: bibliografia di confronto

Titolo contribuito: Guida del Civico centro culturale S .Agostino e del Museo

Luogo di edizione: Crema

Anno di edizione: 1967

V., pp., nn.: 76

## COMPILAZIONE

### COMPILAZIONE

Anno di redazione: 2005

Ente compilatore: Museo Civico di Crema e del Cremasco

Nome: Locatelli, V.

Funzionario responsabile: Martinelli, R.