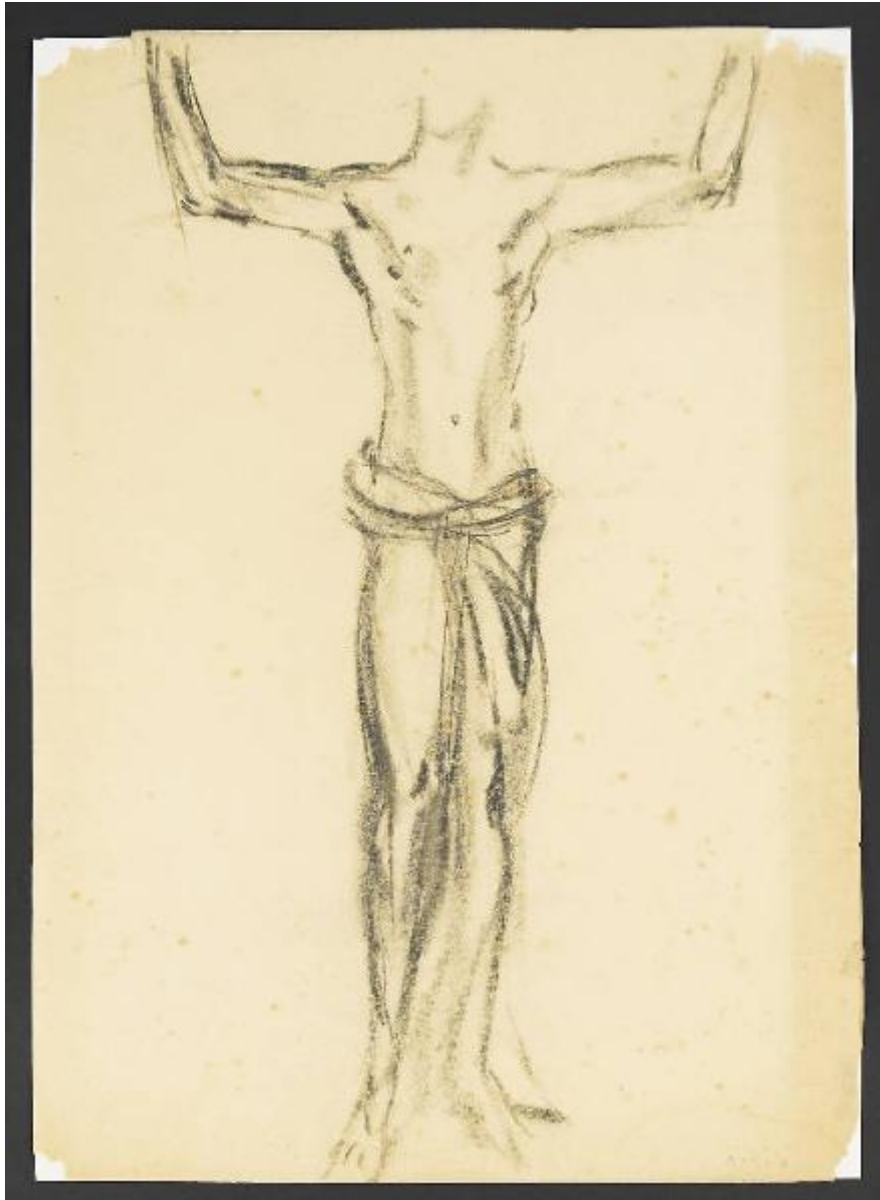


# Cristo risorto

Barbaro Achille



Link risorsa: <https://www.lombardiabenculturali.it/opere-arte/schede/U0150-00004/>

Scheda SIRBeC: <https://www.lombardiabenculturali.it/opere-arte/schede-complete/U0150-00004/>

## CODICI

Unità operativa: U0150

Numero scheda: 4

Codice scheda: U0150-00004

Tipo scheda: D

Livello ricerca: P

## CODICE UNIVOCO

Codice regione: 03

Ente schedatore: R03/ Museo Civico di Crema e del Cremasco

Ente competente: S23

## RELAZIONI

### RELAZIONI CON ALTRI BENI

Tipo relazione: scheda storica

Specifiche tipo relazione: Data/Autori: 1989 - Alpini C.

Tipo scheda: OA

## OGGETTO

Categoria dell'oggetto: disegno

### OGGETTO

Definizione: disegno

Identificazione: opera isolata

Disponibilità del bene: reale

### SOGGETTO

Categoria generale: sacro

Identificazione: CRISTO RISORTO

Titolo: Cristo risorto

## LOCALIZZAZIONE GEOGRAFICO-AMMINISTRATIVA

### INDICAZIONE DEL CONTENITORE FISICO

Codice del contenitore fisico: 25647

Categoria del contenitore fisico: architettura

### **LOCALIZZAZIONE GEOGRAFICO-AMMINISTRATIVA ATTUALE**

Stato: Italia

Regione: Lombardia

Provincia: CR

Nome provincia: Cremona

Codice ISTAT comune: 019035

Comune: Crema

### **COLLOCAZIONE SPECIFICA**

Tipologia: convento

Denominazione: Convento di S. Agostino (ex) - complesso

Indirizzo: Piazzetta Winifred Terni de Gregorj, 5

Denominazione struttura conservativa - livello 1: Museo Civico di Crema e del Cremasco

## **DATI PATRIMONIALI E COLLEZIONI**

**INVENTARIO [1 / 2]**

**INVENTARIO [2 / 2]**

## **CRONOLOGIA**

### **CRONOLOGIA GENERICA**

Secolo: sec. XX

Frazione di secolo: secondo quarto

### **CRONOLOGIA SPECIFICA**

Da: 1930

Validità: post

A: 1959

Validità: ante

Motivazione cronologia: documentazione

Motivazione cronologia: analisi stilistica

## **DEFINIZIONE CULTURALE**

## AUTORE

Ruolo: esecutore

Nome di persona o ente: Barbaro Achille

Tipo intestazione: P

Dati anagrafici/Periodo di attività: 1910/ 1959

Codice scheda autore: RL010-00156

Motivazione dell'attribuzione: documentazione

## DATI TECNICI

### MATERIA E TECNICA [1 / 2]

Materia: carboncino su carta trasparente

### MATERIA E TECNICA [2 / 2]

Materia: cartone

### MISURE

Unità: mm

Altezza: 770

Lunghezza: 580

Formato: rettangolare

Codifica Iconclass: 11 D 33 6

Indicazioni sul soggetto: Personaggi: cristo

## CONSERVAZIONE

### STATO DI CONSERVAZIONE

Data: 2005

Stato di conservazione: discreto

Indicazioni specifiche: piccoli strappi e piccole macchie di umidità

Fonte: analisi dell'opera

## CONDIZIONE GIURIDICA E VINCOLI

### CONDIZIONE GIURIDICA

Indicazione generica: proprietà Ente pubblico territoriale

Indicazione specifica: Comune di Crema

## **FONTI E DOCUMENTI DI RIFERIMENTO**

### **DOCUMENTAZIONE FOTOGRAFICA**

Codice univoco della risorsa: SC\_D\_U0150-00004\_IMG-0000202117

Genere: documentazione allegata

Tipo: immagine digitale

Codice identificativo: U0150-00004-0000202117

Collocazione del file nell'archivio locale: 2005

Nome del file originale: 00000207.jpg

### **BIBLIOGRAFIA [1 / 3]**

Genere: bibliografia di confronto

Autore: Fayer C.

Titolo contribuito: Barbaro

Luogo di edizione: Crema

Anno di edizione: 1990

### **BIBLIOGRAFIA [2 / 3]**

Genere: bibliografia di confronto

Titolo contribuito: Museo Civico di Crema e del Cremasco. Sezione Arte Moderna e Contemporanea

Luogo di edizione: Crema

Anno di edizione: 1995

V., pp., nn.: 11-12

### **BIBLIOGRAFIA [3 / 3]**

Genere: bibliografia di confronto

Titolo contribuito: Guida del Civico centro culturale S. Agostino e del Museo

Luogo di edizione: Crema

Anno di edizione: 1967

V., pp., nn.: 76

## **COMPILAZIONE**

### **COMPILAZIONE**

Anno di redazione: 2005

Ente compilatore: Museo Civico di Crema e del Cremasco

Nome: Locatelli, V.

Funzionario responsabile: Martinelli, R.