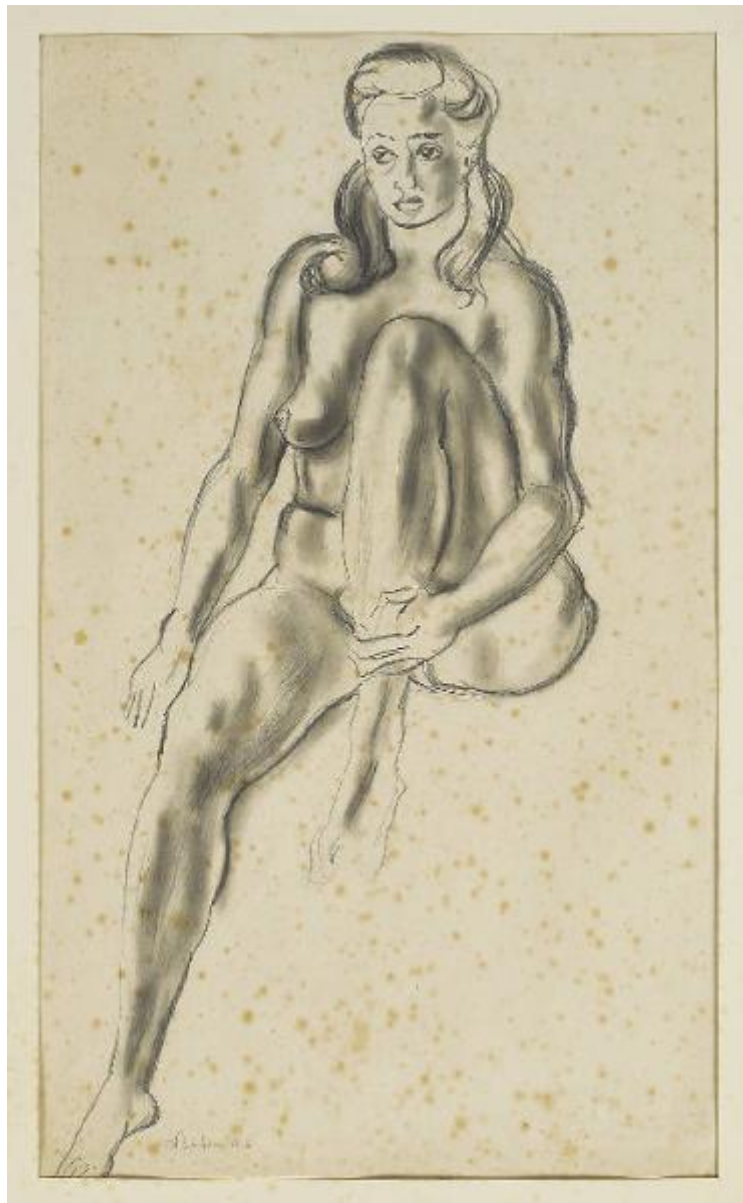


Nudo femminile seduto

Barbaro Achille



Link risorsa: <https://www.lombardiabenculturali.it/opere-arte/schede/U0150-00012/>

Scheda SIRBeC: <https://www.lombardiabenculturali.it/opere-arte/schede-complete/U0150-00012/>

CODICI

Unità operativa: U0150

Numero scheda: 12

Codice scheda: U0150-00012

Tipo scheda: D

Livello ricerca: P

CODICE UNIVOCO

Codice regione: 03

Ente schedatore: R03/ Museo Civico di Crema e del Cremasco

Ente competente: S23

RELAZIONI

RELAZIONI CON ALTRI BENI

Tipo relazione: scheda storica

Specifiche tipo relazione: Data/Autori: 1989 - Alpini C.

Tipo scheda: OA

OGGETTO

Categoria dell'oggetto: disegno

OGGETTO

Definizione: disegno

Identificazione: opera isolata

Disponibilità del bene: reale

SOGGETTO

Categoria generale: essere umano e uomo in generale

Identificazione: Nudo femminile seduto

LOCALIZZAZIONE GEOGRAFICO-AMMINISTRATIVA

INDICAZIONE DEL CONTENITORE FISICO

Codice del contenitore fisico: 25647

Categoria del contenitore fisico: architettura

LOCALIZZAZIONE GEOGRAFICO-AMMINISTRATIVA ATTUALE

Stato: Italia

Regione: Lombardia

Provincia: CR

Nome provincia: Cremona

Codice ISTAT comune: 019035

Comune: Crema

COLLOCAZIONE SPECIFICA

Tipologia: convento

Denominazione: Convento di S. Agostino (ex) - complesso

Indirizzo: Piazzetta Winifred Terni de Gregorj, 5

Denominazione struttura conservativa - livello 1: Museo Civico di Crema e del Cremasco

DATI PATRIMONIALI E COLLEZIONI

INVENTARIO [1 / 2]

INVENTARIO [2 / 2]

CRONOLOGIA

CRONOLOGIA GENERICA

Secolo: sec. XX

CRONOLOGIA SPECIFICA

Da: 1942

Validità: post

A: 1942

Validità: ante

Motivazione cronologia: data

DEFINIZIONE CULTURALE

AUTORE

Ruolo: esecutore

Nome di persona o ente: Barbaro Achille

Tipo intestazione: P

Dati anagrafici/Periodo di attività: 1910/ 1959

Codice scheda autore: RL010-00156

Motivazione dell'attribuzione: firma

DATI TECNICI

MATERIA E TECNICA [1 / 2]

Materia: matita

MATERIA E TECNICA [2 / 2]

Materia: carboncino su carta

MISURE

Unità: mm

Altezza: 630

Lunghezza: 430

Formato: rettangolare

Codifica Iconclass: 31 AA 14

Indicazioni sul soggetto: Nudi femminili

DATI ANALITICI

ISCRIZIONI

Classe di appartenenza: documentaria

Lingua: italiana

Tecnica di scrittura: a matita

Tipo di caratteri: corsivo

Posizione: in basso a sinistra

Autore: esecutore

Trascrizione: ABARBARO 42

CONSERVAZIONE

STATO DI CONSERVAZIONE

Data: 2005

Stato di conservazione: mediocre

Indicazioni specifiche: macchie sparse di umidità

Fonte: analisi dell'opera

CONDIZIONE GIURIDICA E VINCOLI

CONDIZIONE GIURIDICA

Indicazione generica: proprietà Ente pubblico territoriale

Indicazione specifica: Comune di Crema

FONTI E DOCUMENTI DI RIFERIMENTO

DOCUMENTAZIONE FOTOGRAFICA

Codice univoco della risorsa: SC_D_U0150-00012_IMG-0000202125

Genere: documentazione allegata

Tipo: immagine digitale

Codice identificativo: U0150-00012-0000202125

Collocazione del file nell'archivio locale: 2005

Nome del file originale: 00000142.jpg

BIBLIOGRAFIA [1 / 3]

Genere: bibliografia di confronto

Autore: Fayer C.

Titolo contributo: Barbaro

Luogo di edizione: Crema

Anno di edizione: 1995

BIBLIOGRAFIA [2 / 3]

Genere: bibliografia di confronto

Titolo contributo: Museo Civico di Crema e del Cremasco. Sezione Arte Moderna e Contemporanea

Luogo di edizione: Crema

Anno di edizione: 1995

V., pp., nn.: 11-12

BIBLIOGRAFIA [3 / 3]

Genere: bibliografia di confronto

Titolo contribuito: Guida del Civico centro culturale S. Agostino e del Museo

Luogo di edizione: Crema

Anno di edizione: 1967

V., pp., nn.: 76

COMPILAZIONE

COMPILAZIONE

Anno di redazione: 2005

Ente compilatore: Museo Civico di Crema e del Cremasco

Nome: Locatelli, V.

Funzionario responsabile: Martinelli, R.