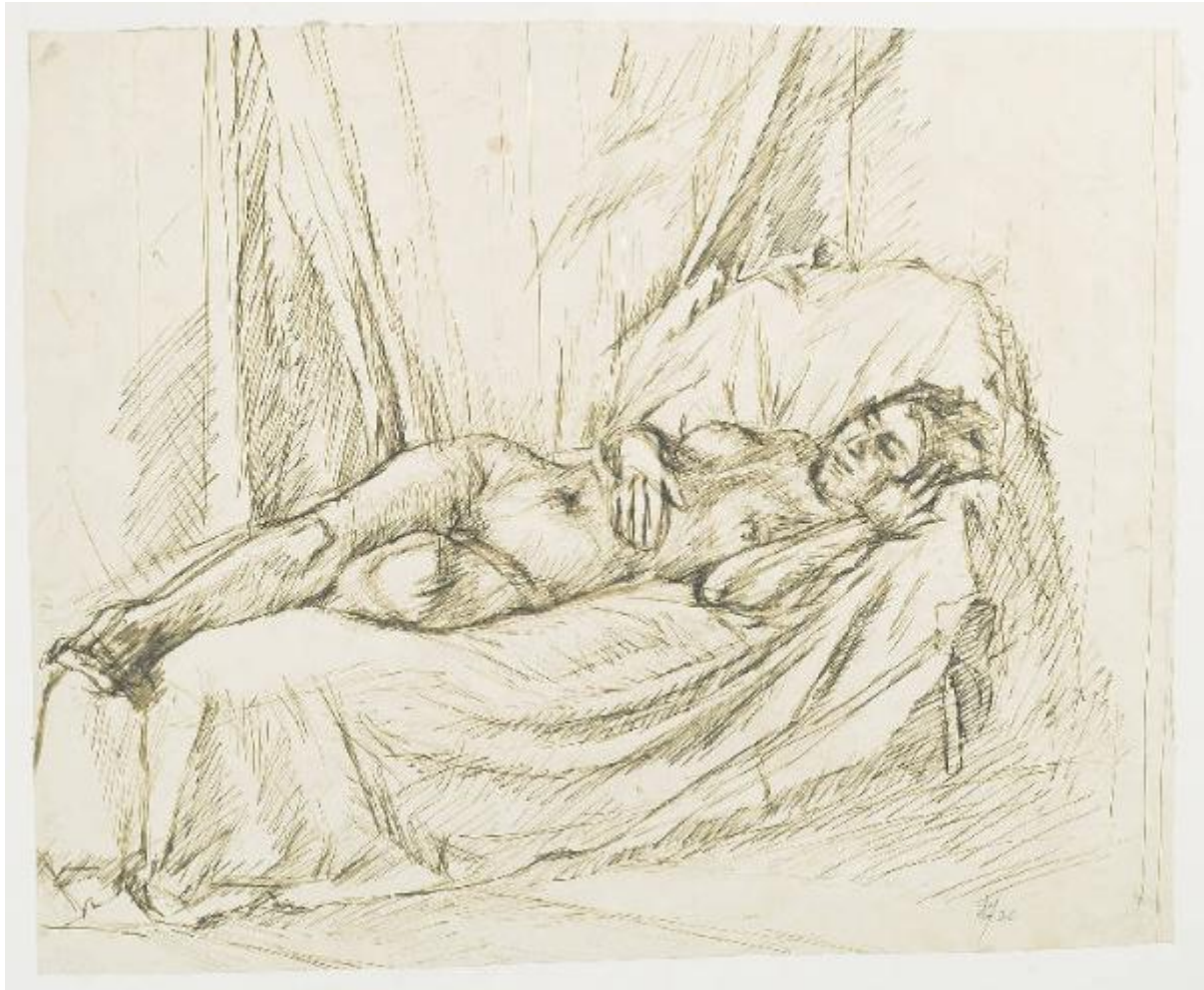


# Nudo femminile sdraiato su un letto

Arata Francesco



Link risorsa: <https://www.lombardiabeniculturali.it/opere-arte/schede/U0150-00016/>

Scheda SIRBeC: <https://www.lombardiabeniculturali.it/opere-arte/schede-complete/U0150-00016/>

## CODICI

Unità operativa: U0150

Numero scheda: 16

Codice scheda: U0150-00016

Tipo scheda: D

Livello ricerca: P

## CODICE UNIVOCO

Codice regione: 03

Ente schedatore: R03/ Museo Civico di Crema e del Cremasco

Ente competente: S23

## RELAZIONI

### RELAZIONI CON ALTRI BENI

Tipo relazione: scheda storica

Specifiche tipo relazione: Data/Autori: 1989 - Alpini C.

Tipo scheda: OA

## OGGETTO

Categoria dell'oggetto: disegno

### OGGETTO

Definizione: disegno

Identificazione: opera isolata

Disponibilità del bene: reale

### SOGGETTO

Categoria generale: essere umano e uomo in generale

Identificazione: Nudo femminile sdraiato su un letto

## LOCALIZZAZIONE GEOGRAFICO-AMMINISTRATIVA

### INDICAZIONE DEL CONTENITORE FISICO

Codice del contenitore fisico: 25647

Categoria del contenitore fisico: architettura

### **LOCALIZZAZIONE GEOGRAFICO-AMMINISTRATIVA ATTUALE**

Stato: Italia

Regione: Lombardia

Provincia: CR

Nome provincia: Cremona

Codice ISTAT comune: 019035

Comune: Crema

### **COLLOCAZIONE SPECIFICA**

Tipologia: convento

Denominazione: Convento di S. Agostino (ex) - complesso

Indirizzo: Piazzetta Winifred Terni de Gregorj, 5

Denominazione struttura conservativa - livello 1: Museo Civico di Crema e del Cremasco

## **DATI PATRIMONIALI E COLLEZIONI**

**INVENTARIO [1 / 2]**

**INVENTARIO [2 / 2]**

## **CRONOLOGIA**

### **CRONOLOGIA GENERICA**

Secolo: sec. XX

### **CRONOLOGIA SPECIFICA**

Da: 1936

Validità: post

A: 1936

Validità: ante

Motivazione cronologia: data

## **DEFINIZIONE CULTURALE**

### **AUTORE**

Ruolo: esecutore

Nome di persona o ente: Arata Francesco

Tipo intestazione: P

Dati anagrafici/Periodo di attività: 1890/ 1956

Codice scheda autore: RL010-00102

Motivazione dell'attribuzione [1 / 2]: firma

Motivazione dell'attribuzione [2 / 2]: documentazione

## DATI TECNICI

### MATERIA E TECNICA [1 / 2]

Materia: penna su carta

### MATERIA E TECNICA [2 / 2]

Materia: pastelli su carta

### MISURE

Unità: mm

Altezza: 376

Lunghezza: 456

Formato: rettangolare

Codifica Iconclass: 31 AA 14

Indicazioni sul soggetto: Oggetti: letto; tenda

## DATI ANALITICI

### ISCRIZIONI

Classe di appartenenza: documentaria

Lingua: italiana

Tecnica di scrittura: a penna

Tipo di caratteri: corsivo

Posizione: in basso a destra

Autore: esecutore

Trascrizione: AF 36

## CONSERVAZIONE

### STATO DI CONSERVAZIONE

Data: 2005

Stato di conservazione: discreto

Indicazioni specifiche: pieghe e piccole macchie di umidità

Fonte: analisi dell'opera

## CONDIZIONE GIURIDICA E VINCOLI

### CONDIZIONE GIURIDICA

Indicazione generica: proprietà Ente pubblico territoriale

Indicazione specifica: Comune di Crema

## FONTI E DOCUMENTI DI RIFERIMENTO

### DOCUMENTAZIONE FOTOGRAFICA

Codice univoco della risorsa: SC\_D\_U0150-00016\_IMG-0000202129

Genere: documentazione allegata

Tipo: immagine digitale

Codice identificativo: U0150-00016-0000202129

Collocazione del file nell'archivio locale: 2005

Nome del file originale: 00000201.jpg

### BIBLIOGRAFIA [1 / 6]

Genere: bibliografia di confronto

Titolo contribuito: Francesco Arata. Mostra antologica.Catalogo

Luogo di edizione: Cremona

Anno di edizione: 1990

### BIBLIOGRAFIA [2 / 6]

Genere: bibliografia specifica

Titolo contribuito: Disegni di Francesco Arata (1890-1956)

Luogo di edizione: Crema

Anno di edizione: 1970

### BIBLIOGRAFIA [3 / 6]

Genere: bibliografia di confronto

Titolo contribuito: Francesco Arata (1890-1956). Catalogo della mostra.

Luogo di edizione: Castelleone

Anno di edizione: 1966

**BIBLIOGRAFIA [4 / 6]**

Genere: bibliografia di confronto

Titolo contribuito: Arata a Venezia. 1920-1940. Catalogo della mostra

Luogo di edizione: Venezia

Anno di edizione: 1994

**BIBLIOGRAFIA [5 / 6]**

Genere: bibliografia di confronto

Titolo contribuito: Arata nel suo atelier.

Luogo di edizione: Crema

Anno di edizione: 1996

**BIBLIOGRAFIA [6 / 6]**

Genere: bibliografia di confronto

Titolo contribuito: Appunti del mio spirito.

Luogo di edizione: Castelleone

Anno di edizione: 1982

## COMPILAZIONE

### COMPILAZIONE

Anno di redazione: 2005

Ente compilatore: Museo Civico di Crema e del Cremasco

Nome: Locatelli, V.

Funzionario responsabile: Martinelli, R.